

Ilvesheim

Mehrfamilienhaus mit Entwicklungspotenzial in beliebter Lage von Ilvesheim

Objektnummer: 26018018



www.von-poll.com

KAUFPREIS: 565.000 EUR • WOHNFLÄCHE: ca. 268,99 m² • ZIMMER: 10 • GRUNDSTÜCK: 360 m²

Objektnummer: 26018018 - 68549 Ilvesheim

- Auf einen Blick**
- Die Immobilie**
- Auf einen Blick: Energiedaten**
- Grundrisse**
- Ein erster Eindruck**
- Ausstattung und Details**
- Alles zum Standort**
- Weitere Informationen**
- Ansprechpartner**

Objektnummer: 26018018 - 68549 Ilvesheim

Auf einen Blick

Objektnummer	26018018	Kaufpreis	565.000 EUR
Wohnfläche	ca. 268,99 m²	Haus	Mehrfamilienhaus
Dachform	Satteldach	Provision	Käuferprovision beträgt 5,95 % (inkl. MwSt.) des beurkundeten Kaufpreises
Zimmer	10	Bauweise	Massiv
Schlafzimmer	4	Nutzfläche	ca. 95 m²
Badezimmer	3	Ausstattung	Garten/ mitbenutzung, Einbauküche, Balkon
Baujahr	1965		
Stellplatz	2 x Garage		

Objektnummer: 26018018 - 68549 Ilvesheim

Auf einen Blick: Energiedaten

Wesentlicher Energieträger	Öl
Energieausweis gültig bis	29.08.2026
Befuerung	Öl

Energieinformationen	BEDARF
Endenergiebedarf	218.40 kWh/m ² a
Energie-Effizienzklasse	G
Baujahr laut Energieausweis	1965

Objektnummer: 26018018 - 68549 Ilvesheim

Die Immobilie



Objektnummer: 26018018 - 68549 Ilvesheim

Die Immobilie



Objektnummer: 26018018 - 68549 Ilvesheim

Die Immobilie



Objektnummer: 26018018 - 68549 Ilvesheim

Die Immobilie



Objektnummer: 26018018 - 68549 Ilvesheim

Die Immobilie



Objektnummer: 26018018 - 68549 Ilvesheim

Die Immobilie



Objektnummer: 26018018 - 68549 Ilvesheim

Die Immobilie



Objektnummer: 26018018 - 68549 Ilvesheim

Die Immobilie



Objektnummer: 26018018 - 68549 Ilvesheim

Die Immobilie



Objektnummer: 26018018 - 68549 Ilvesheim

Die Immobilie



Objektnummer: 26018018 - 68549 Ilvesheim

Die Immobilie



Objektnummer: 26018018 - 68549 Ilvesheim

Die Immobilie



Objektnummer: 26018018 - 68549 Ilvesheim

Die Immobilie



Objektnummer: 26018018 - 68549 Ilvesheim

Die Immobilie



Capital



MAKLER-KOMPASS

HEFT 10/2021

Top-Makler Heidelberg



Höchstnote für

Von Poll Immobilien

IM TEST: 2.984 Makler

GÜLTIG BIS: 10/22

Objektnummer: 26018018 - 68549 Ilvesheim

Die Immobilie

JACASA

Top bewertet

Immobilien
Makler



FÜR SIE IN DEN BESTEN LAGEN



Gern informieren wir
Sie persönlich über weitere
Details zur Immobilie.

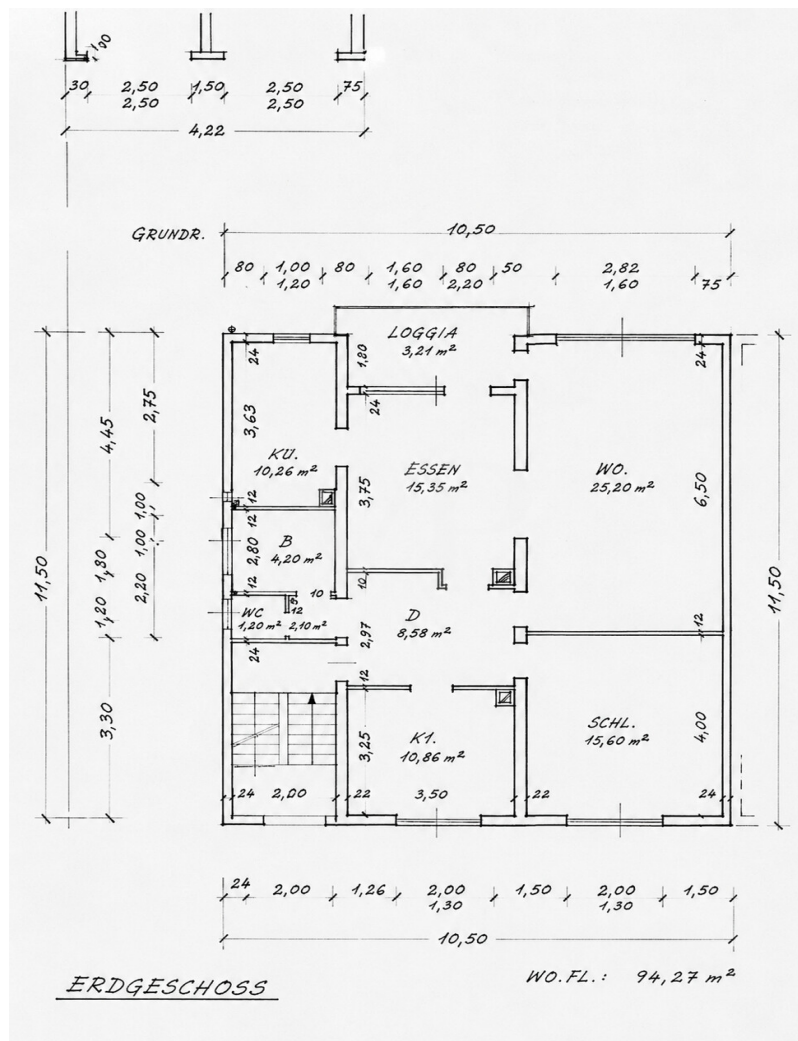
Vereinbaren Sie einen
Besichtigungstermin:

T.: 0800 - 333 33 09

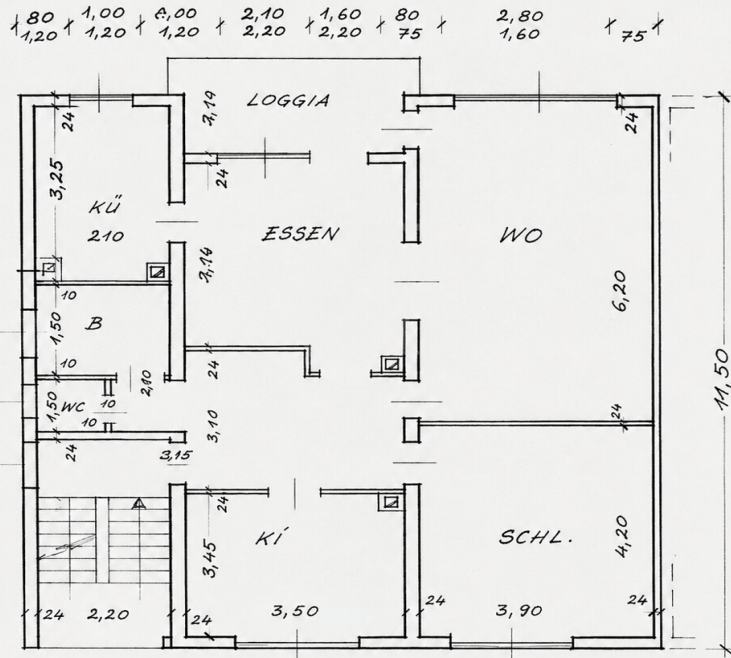
www.von-poll.com

Objektnummer: 26018018 - 68549 Ilvesheim

Grundrisse



DACHGESCHOSS

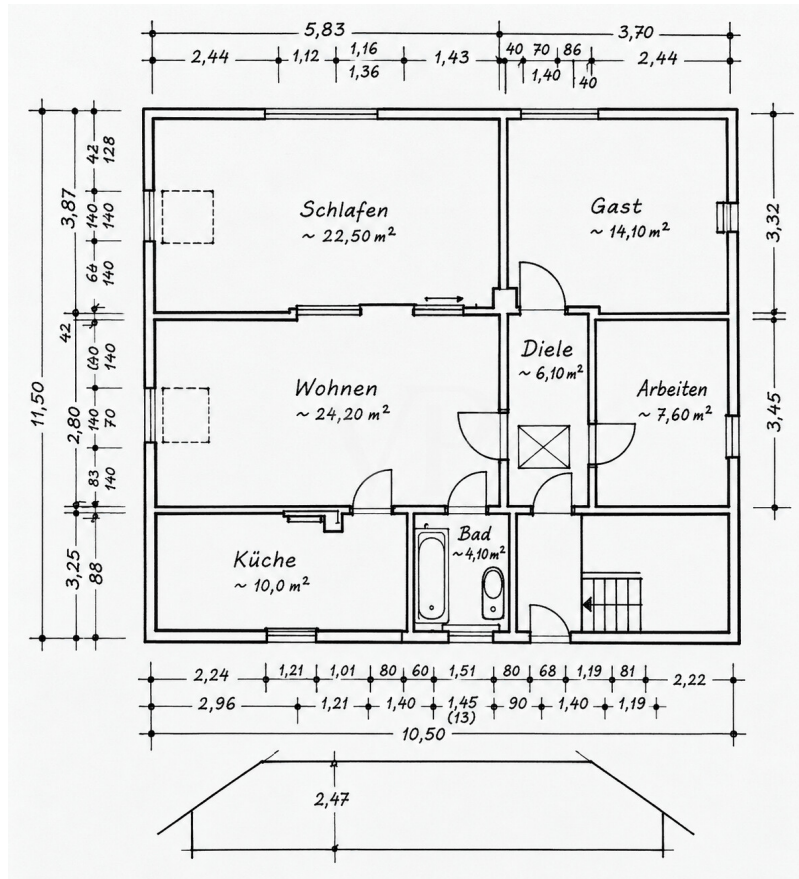


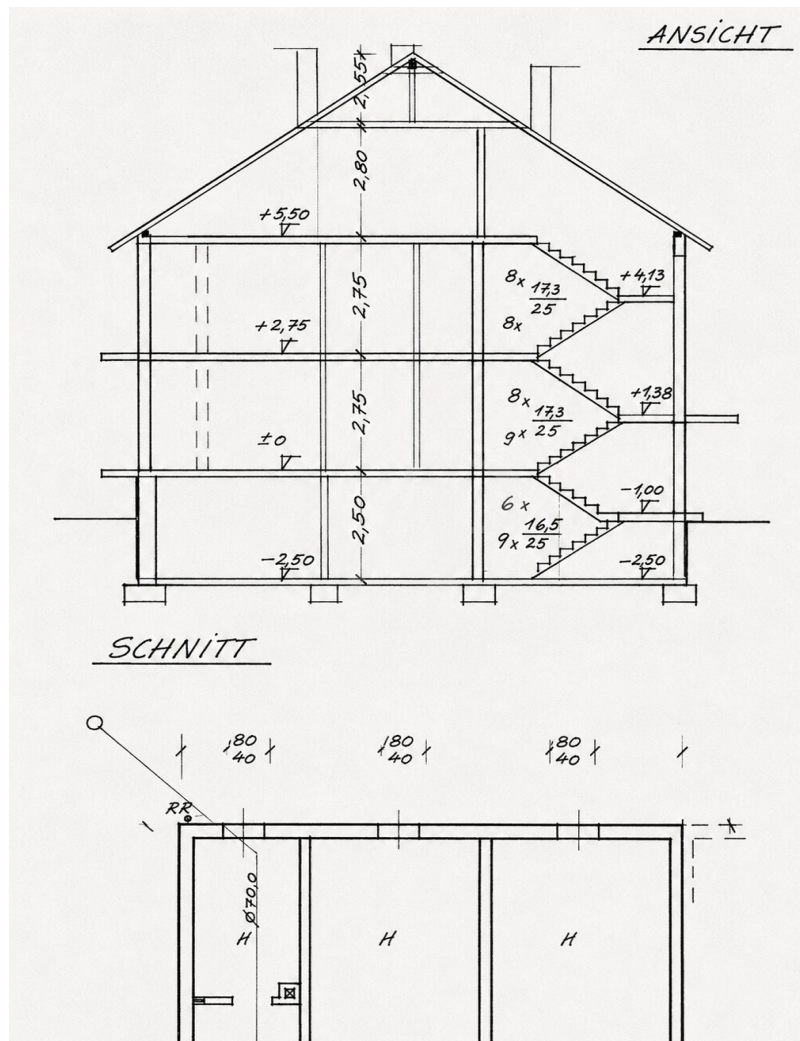
24 2,00 x 1,15 x 2,00 x 1,50 x 2,00 x 1,50 x
1,20 x 1,20 x 1,20 x 2,10 x 1,60 x 80 x 2,80 x 75 x
1,60 x 1,60 x 75 x

10,50

OBBERGESCHOSS

WO.FL.: 94,27 m²





Dieser Grundriss ist nicht massstabsgetreu. Die Unterlagen wurden uns vom Auftraggeber zur Verfügung gestellt. Aus diesem Grund können wir nicht für die Richtigkeit der Angaben garantieren.

Objektnummer: 26018018 - 68549 Ilvesheim

Ein erster Eindruck

Dieses gepflegte Dreifamilienhaus aus dem Jahr 1965 befindet sich auf einem ca. 360 Quadratmeter großen Grundstück in attraktiver Wohnlage von Ilvesheim und bietet eine Gesamtwohnfläche von ca. 269 Quadratmeter. In dieser Wohnfläche ist das bereits ausgebaute Dachgeschoss mit ca. 82 Quadratmeter enthalten.

Die Immobilie überzeugt durch ihre großzügige und funktionale Grundrissgestaltung sowie vielfältige Nutzungsmöglichkeiten. Aktuell verfügt das Haus über zwei klassische Wohneinheiten sowie ein bereits ausgebautes Dachgeschoss. Nach vorliegender baurechtlicher Einschätzung ist eine Nutzung mit drei Wohneinheiten grundsätzlich möglich, wodurch sich insbesondere für Kapitalanleger und Mehrgenerationenkonzepte interessante Perspektiven ergeben.

Die Wohnung im Erdgeschoss sowie das ausgebaute Dachgeschoss stehen derzeit leer, sind unbewohnt und können selbst genutzt oder neu vermietet werden. Die Wohnung im Obergeschoss wurde im Jahr 2025 umfassend renoviert und neu vermietet. Insgesamt präsentiert sich die Immobilie in einem gepflegten Zustand. Die Fenster wurden bereits vor einigen Jahren erneuert, zudem wurden teilweise die Steig- und Abwasserleitungen modernisiert.

Das Haus liegt in einem ruhigen und gewachsenen Wohngebiet, geprägt von gepflegten Ein- und Mehrfamilienhäusern. Die unmittelbare Nähe zu den Feldern und dem Neckarkanal sorgt für einen hohen Freizeit- und Erholungswert. Spazier-, Rad- und Freizeitwege sind in wenigen Minuten fußläufig erreichbar.

Helle Wohnräume, großzügige Balkone sowie gut geschnittene Grundrisse schaffen ein angenehmes Wohnambiente und bieten den Bewohnern vielseitige Nutzungsmöglichkeiten. Die vorhandenen Wohnflächen lassen sich flexibel nutzen und bieten sowohl Familien als auch Kapitalanlegern attraktive Perspektiven.

Zum Haus gehören zwei Garagen, die komfortable PKW- Stellmöglichkeiten direkt auf dem Grundstück bieten und zusätzlichen Stauraum für Fahrräder, Hobby oder Lagerzwecke schaffen.

Die Außenanlage mit Gartenbereich, Hecken, Bepflanzungen sowie Sitzmöglichkeiten rund um das Haus unterstreichen den gepflegten Gesamteindruck der Immobilie und schaffen zusätzliche Aufenthaltsqualität.

Insgesamt handelt es sich um ein gepflegtes Wohnhaus mit solider Bausubstanz, flexiblen Nutzungsmöglichkeiten und interessantem Entwicklungspotenzial in einer der gefragtesten Wohnlagen Ilvesheims. Die Immobilie eignet sich gleichermaßen für Eigennutzer, Mehrgenerationenwohnen, Kapitalanleger oder Aufteiler, die eine langfristig werthaltige Investition mit zusätzlichem Potenzial suchen.

Objektnummer: 26018018 - 68549 Ilvesheim

Ausstattung und Details

- Gepflegtes Wohnhaus mit solider Bausubstanz
- Baujahr 1965
- Grundstücksgröße ca. 360 m²
- Gesamtwohnfläche ca. 269 m²
- Bereits ausgebauten Dachgeschoss (ca. 82 m²)
- Nutzung als Dreifamilienhaus grundsätzlich möglich
- Drei großzügige Wohnebenen mit flexiblen Nutzungsmöglichkeiten
- Zwei von drei Wohneinheiten aktuell leerstehend
- Kurzfristige Eigennutzung oder Neuvermietung möglich
- Wohnung im Obergeschoss 2025 renoviert und neu vermietet
- Erneuerte Fenster im gesamten Gebäude
- Teilweise modernisierte Steig- und Abwasserleitungen
- Helle und gut geschnittene Grundrisse
- Großzügige Balkone mit Ausblick
- Voll unterkellert mit zusätzlichen Nutz- und Abstellflächen
- Gartenbereich mit Sitzmöglichkeiten
- Gepflegte Außenanlagen mit Hecken und Bepflanzung
- Zwei Garagen direkt auf dem Grundstück
- Zusätzliche Stell- und Lagerflächen vorhanden
- Familienfreundliche Wohnlage
- Ruhiges und gewachsenes Wohnumfeld
- Beliebte Wohngegend in Ilvesheim
- Feldrand- und Naturnähe
- Neckarkanal und Naherholungsflächen fußläufig erreichbar
- Gute Anbindung an Mannheim, Heidelberg und die Metropolregion Rhein-Neckar
- Interessant für Eigennutzer, Mehrgenerationenwohnen und Kapitalanleger
- Geeignet für Investoren und Aufteiler
- Attraktives Entwicklungspotenzial durch flexible Nutzungsmöglichkeiten
- Kombination aus laufenden Mieteinnahmen und sofort verfügbaren Wohnflächen
- Langfristig werthaltiger Immobilienstandort

Objektnummer: 26018018 - 68549 Ilvesheim

Alles zum Standort

Die Immobilie befindet sich in einer ruhigen und familienfreundlichen Wohnlage von Ilvesheim, einer beliebten Gemeinde in der Metropolregion Rhein-Neckar zwischen Mannheim und Heidelberg. Das direkte Umfeld ist geprägt von gepflegten Ein- und Mehrfamilienhäusern sowie einer angenehmen, gewachsenen Nachbarschaft.

Besonders hervorzuheben ist die naturnahe Lage mit kurzen Wegen zu den umliegenden Feldern und dem Neckarkanal. Zahlreiche Spazier-, Rad- und Freizeitmöglichkeiten befinden sich praktisch vor der Haustür und bieten einen hohen Erholungswert für Familien, Naturliebhaber und aktive Menschen.

Ilvesheim verfügt über eine sehr gute Infrastruktur mit Einkaufsmöglichkeiten, Ärzten, Apotheken, Kindergärten, Schulen sowie vielfältigen Sport- und Freizeitangeboten. Sämtliche Einrichtungen des täglichen Bedarfs sind in kurzer Zeit erreichbar.

Dank der zentralen Lage innerhalb der Metropolregion Rhein-Neckar bestehen hervorragende Verkehrsanbindungen nach Mannheim, Heidelberg und Ladenburg. Die Autobahnen A5 und A656 sind ebenfalls schnell erreichbar und ermöglichen eine sehr gute Anbindung an die umliegenden Wirtschaftsstandorte.

Die Kombination aus ruhigem Wohnen, naturnahem Umfeld und hervorragender Infrastruktur macht diese Lage sowohl für Familien als auch für Berufspendler und Kapitalanleger besonders attraktiv.

Objektnummer: 26018018 - 68549 Ilvesheim

Weitere Informationen

GELDWÄSCHE: Als Immobilienmaklerunternehmen ist die von Poll Immobilien GmbH nach § 2 Abs. 1 Nr. 14 und § 11 Abs. 1, 2 Geldwäschegesetz (GwG) dazu verpflichtet, bei der Begründung einer Geschäftsbeziehung die Identität des Vertragspartners festzustellen und zu überprüfen, bzw. sobald ein ernsthaftes Interesse an der Durchführung des Immobilienkaufvertrages besteht. Hierzu ist es erforderlich, dass wir nach § 11 Abs. 4 GwG die relevanten Daten Ihres Personalausweises festhalten (wenn Sie als natürliche Person handeln) – beispielsweise mittels einer Kopie. Bei einer juristischen Person benötigen wir eine Kopie des Handelsregisterauszugs, aus welchem der wirtschaftlich Berechtigte hervorgeht. Das Geldwäschegesetz sieht vor, dass der Makler die Kopien bzw. Unterlagen fünf Jahre aufbewahren muss. Als unser Vertragspartner haben Sie auch eine Mitwirkungspflicht nach § 11 Abs. 6 GwG.

PROVISIONSHINWEIS: Mit der Anfrage bei und durch Inanspruchnahme der Dienstleistung der Firma von Poll Immobilien GmbH, wird ein Maklervertrag geschlossen. Sofern es durch die Tätigkeit der Firma VON POLL IMMOBILIEN GmbH zu einem wirksamen Hauptvertrag mit der Eigentümerseite kommt, hat der Interessent bei Abschluss - eines MIETVERTRAGES keine Provision/Maklercourtage an die von Poll Immobilien GmbH zu zahlen.

- eines KAUFVERTRAGES die ortsübliche Provision/Maklercourtage an die von Poll Immobilien GmbH gegen Rechnung zu zahlen.

HAFTUNG: Wir weisen darauf hin, dass die von uns weitergegebenen Objektinformationen, Unterlagen, Pläne etc. vom Verkäufer bzw. Vermieter stammen. Eine Haftung für die Richtigkeit oder Vollständigkeit der Angaben übernehmen wir daher nicht. Es obliegt daher unseren Kunden, die darin enthaltenen Objektinformationen und Angaben auf ihre Richtigkeit hin zu überprüfen. Alle Immobilienangebote sind freibleibend und vorbehaltlich Irrtümer, Zwischenverkauf- und Vermietung oder sonstiger Zwischenverwertung.

UNSER SERVICE FÜR SIE ALS EIGENTÜMER:

Planen Sie den Verkauf oder die Vermietung Ihrer Immobilie, so ist es für Sie wichtig, deren Marktwert zu kennen. Lassen Sie kostenfrei und unverbindlich den aktuellen Wert Ihrer Immobilie professionell durch einen unserer Immobilienspezialisten einschätzen. Unser bundesweites und internationales Netzwerk ermöglicht es uns, Verkäufer bzw. Vermieter und Interessenten bestmöglich zusammenzuführen.

Objektnummer: 26018018 - 68549 Ilvesheim

Ansprechpartner

Weitere Informationen erhalten Sie über Ihren Ansprechpartner:

Barbara Busch

Seckenheimer Straße 30a, 68165 Mannheim

Tel.: +49 621 - 72 49 440

E-Mail: mannheim@von-poll.com

Zum Impressum der von Poll Immobilien GmbH

www.von-poll.com