

Heidelberg

„Neubau von 2019: Stilvolle 3-Zimmer-Wohnung mit Gartennutzung“

Objektnummer: 25018005



KAUFPREIS: 655.000 EUR • WOHNFLÄCHE: ca. 126,6 m² • ZIMMER: 3

Objektnummer: 25018005 - 69118 Heidelberg

- Auf einen Blick**
- Die Immobilie**
- Auf einen Blick: Energiedaten**
- Grundrisse**
- Ein erster Eindruck**
- Ausstattung und Details**
- Alles zum Standort**
- Weitere Informationen**
- Ansprechpartner**

Objektnummer: 25018005 - 69118 Heidelberg

Auf einen Blick

Objektnummer	25018005	Kaufpreis	655.000 EUR
Wohnfläche	ca. 126,6 m ²	Wohnung	Etagenwohnung
Zimmer	3	Provision	Käuferprovision beträgt 3,57 % (inkl. MwSt.) des beurkundeten Kaufpreises
Schlafzimmer	2	Modernisierung / Sanierung	2024
Badezimmer	1	Bauweise	Massiv
Baujahr	2019	Nutzfläche	ca. 86 m ²
Stellplatz	1 x Tiefgarage	Ausstattung	Terrasse, Gäste-WC, Garten/-mitbenutzung, Einbauküche

Objektnummer: 25018005 - 69118 Heidelberg

Auf einen Blick: Energiedaten

Heizungsart	Fussbodenheizung	Energieinformationen	BEDARF
Wesentlicher Energieträger	Luft/Wasser-Wärmepumpe	Endenergiebedarf	21.70 kWh/m ² a
Energieausweis gültig bis	19.05.2030	Energie-Effizienzklasse	A+
Befuerung	Luft/Wasser-Wärmepumpe	Baujahr laut Energieausweis	2019

Objektnummer: 25018005 - 69118 Heidelberg

Die Immobilie



www.von-poll.com



Objektnummer: 25018005 - 69118 Heidelberg

Die Immobilie



Objektnummer: 25018005 - 69118 Heidelberg

Die Immobilie



Objektnummer: 25018005 - 69118 Heidelberg

Die Immobilie



Objektnummer: 25018005 - 69118 Heidelberg

Die Immobilie



Objektnummer: 25018005 - 69118 Heidelberg

Die Immobilie



Objektnummer: 25018005 - 69118 Heidelberg

Die Immobilie



Objektnummer: 25018005 - 69118 Heidelberg

Die Immobilie



Capital



**MAKLER-KOMPASS
WOHNEN**

Top-Makler Heidelberg



Höchstnote für

von Poll Immobilien

Quelle: IIB Institut
IM TEST: 4.288 Makler

HEFT 10/25
GÜLTIG BIS: 11/26

Objektnummer: 25018005 - 69118 Heidelberg

Die Immobilie



FÜR SIE IN DEN BESTEN LAGEN

VON POLL IMMOBILIEN

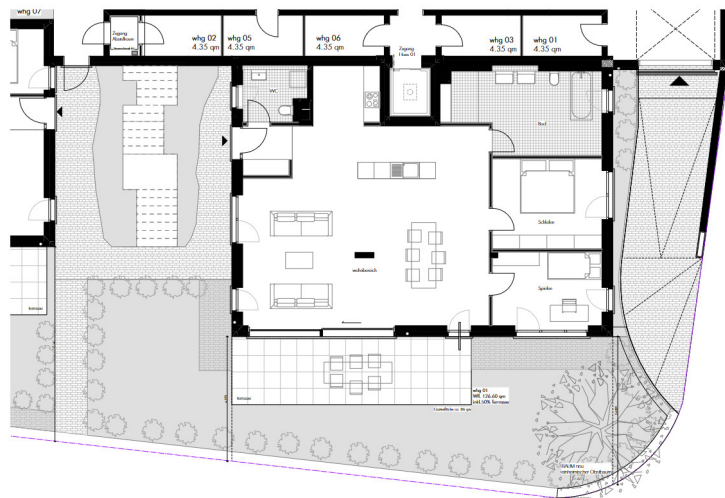
VON POLL IMMOBILIEN

Gern informieren wir Sie persönlich über weitere Details zur Immobilie.
Vereinbaren Sie einen Besichtigungstermin mit uns:
0800 – 333 33 09
Wir freuen uns, von Ihnen zu hören.

www.von-poll.com

Objektnummer: 25018005 - 69118 Heidelberg

Grundrisse



Ankommen	4.20 qm
Flur	9.40 qm
Kochen	15.90 qm
Essen	12.30 qm
Wohnen	23.50 qm
Schlafen	14.60 qm
Arbeiten	10.70 qm
Baden	11.60 qm
WC	3.80 qm
Waschen	5.80 qm
Abstellen	3.20 qm
Terrasse(zu 50%)	11.60 qm

Wohnfläche 126,60qm

Dieser Grundriss ist nicht massstabsgetreu. Die Unterlagen wurden uns vom Auftraggeber zur Verfügung gestellt. Aus diesem Grund können wir nicht für die Richtigkeit der Angaben garantieren.

Objektnummer: 25018005 - 69118 Heidelberg

Ein erster Eindruck

Exklusive Wohnung am Neckar mit gehobener Ausstattung und privatem Garten.

Zum Verkauf steht eine hochwertig ausgestattete Etagenwohnung aus dem Baujahr 2019, die sich in einem modernen, energieeffizienten Wohnhaus mit nur vier Wohneinheiten befindet. Die Wohnung liegt im Erdgeschoss und verfügt über einen separaten Hauseingang, was ein hohes Maß an Privatsphäre bietet. Die Immobilie präsentiert sich in einem neuwertigen Zustand und wurde im Jahr 2024 umfassend modernisiert. Dabei wurden unter anderem die Dielen, Türen, Badezimmer und Wände vollständig erneuert.

Mit einer großzügigen Wohnfläche von ca. 126,6 m² bietet die Wohnung durchdachte Raumaufteilungen mit insgesamt drei Zimmern, davon zwei Schlafzimmern und einem großen, offenen Wohn- und Essbereich mit integrierter Küche. Der Wohnraum ist lichtdurchflutet, was durch die bodentiefen Fenster begünstigt wird. Die Ausstattung umfasst außerdem eine Fußbodenheizung, elektrische Jalousien, eine Belüftungsanlage und eine moderne Wärmepumpe. Zusätzlichen Komfort bieten der neue Holzdielenboden sowie raumhohe Zimmertüren, die den modernen Baustil betonen.

Das Badezimmer ist sowohl funktional als auch stilvoll gestaltet und verfügt über eine bodengleiche Dusche sowie eine Badewanne, zusätzlichen Comfort gibt das separate Gäste-WC. Ergänzt wird die Wohnung durch einen Balkon sowie einen privaten Garten mit einer Fläche von ca. 86 m², der vielfältige Nutzungsmöglichkeiten bietet.

Der Energieverbrauch der Immobilie ist dank der Errichtung als KfW-Effizienzhaus 55 äußerst niedrig und entspricht der Energieklasse A+. Die Wohnanlage überzeugt durch ihren Standort direkt am Neckar und bietet somit eine attraktive Umgebung.

Zu der Wohnung gehört ein gemauertes Kellerabteil, das zusätzliche Abstellfläche schafft. Ein Tiefgaragenstellplatz rundet das Angebot ab und sorgt für einen geschützten sowie bequemen Zugang zur Immobilie.

Diese hochwertige Wohnung überzeugt durch ihre moderne Bauweise, die ruhige Lage in einem gepflegten Wohnhaus sowie die ausgezeichnete Ausstattung. Die Immobilie eignet sich sowohl für Paare als auch für kleine Familien, die Wert auf Qualität und Komfort legen. Gerne stellen wir Ihnen weitere Informationen zur Verfügung und vereinbaren einen Besichtigungstermin, damit Sie sich selbst ein Bild von den Vorzügen dieser Immobilie machen können.

Objektnummer: 25018005 - 69118 Heidelberg

Ausstattung und Details

- **Neubau von 2019, direkt am Neckar gelegen**
- **4 Parteien Wohnhaus**
- **Erdgeschoss mit separaten Hauseingang**
- **luxuriöse 3 Zimmer auf 126qm Wohnfläche**
- **geräumiges Badezimmer mit ebenerdiger Dusche und Badewanne**
- **Gäste WC**
- **großer Wohnraum mit offener Küche**
- **86qm großer Garten zur privaten Nutzung**
- **Energieklasse A+**
- **1 Tiefgaragenplatz**
- **1 gemauertes Kellerabteil**
- **bodentiefe Fenster**
- **Fußbodenheizung**
- **Alarmanlage**
- **Holzdielenboden**
- **raumhohe Zimmertüren**
- **elektrische Jalousien**
- **Belüftungsanlage und Wärmepumpe**
- **moderner Baustil als KfW-Effizienzhaus 55 gebaut**

Objektnummer: 25018005 - 69118 Heidelberg

Alles zum Standort

Die Immobilie befindet sich in einer der schönsten Lagen Ziegelhausens. Man genießt einen weitläufigen Blick in das liebevolle sonnige Neckartal. Die schön gestaltete Nachbarschaft lädt zu ausgedehnten und erholsamen Spaziergängen in die bewaldeten Hügel ein.

Das Anwesen befindet sich in ruhiger Aussichtslage von Ziegelhausen, nahezu auf dem Hochplateau, und dort in einem Wohngebiet mit ausschließlich Ein- und Zweifamilienhäusern. Großzügig angelegte Grundstücke mit altem Baumbestand, gepflegten Vorgärten verkehrsberuhigte Spielstraßen bieten hier ein absolut ruhiges Umfeld.

Außerdem sind öffentliche Verkehrsmittel in nur einer Gehminute erreichbar, welches Ihnen auch eine angenehme Anbindung ermöglicht.

Lassen Sie sich von dem herrlichen Blick auf das Wasser und dem gegenüberliegenden Waldgebiet verzaubern!

Objektnummer: 25018005 - 69118 Heidelberg

Weitere Informationen

Es liegt ein Energiebedarfsausweis vor.

Dieser ist gültig bis 19.5.2030.

Endenergiebedarf beträgt 21.70 kwh/(m²*a).

Wesentlicher Energieträger der Heizung ist Luft/wasser Wärmepumpe.

Das Baujahr des Objekts lt. Energieausweis ist 2019.

Die Energieeffizienzklasse ist A+.

GELDWÄSCHE: Als Immobilienmaklerunternehmen ist die von Poll Immobilien GmbH nach § 2 Abs. 1 Nr. 14 und § 10 Abs. 3 Geldwäschegesetz (GwG) dazu verpflichtet, bei der Begründung einer Geschäftsbeziehung die Identität des Vertragspartners festzustellen und zu überprüfen. Hierzu ist es erforderlich, dass wir nach § 11 GwG die relevanten Daten Ihres Personalausweises festhalten (wenn Sie als natürliche Person handeln) – beispielsweise mittels einer Kopie. Bei einer juristischen Person benötigen wir eine Kopie des Handelsregisterauszugs, aus welchem der wirtschaftlich Berechtigte hervorgeht. Das Geldwäschegesetz sieht vor, dass der Makler die Kopien bzw. Unterlagen fünf Jahre aufbewahren muss.

PROVISIONSHINWEIS: Mit der Anfrage bei und durch Inanspruchnahme der Dienstleistung der Firma von Poll Immobilien GmbH, wird ein Maklervertrag geschlossen. Sofern es durch die Tätigkeit der Firma VON POLL IMMOBILIEN GmbH zu einem wirksamen Hauptvertrag mit der Eigentümerseite kommt, hat der Interessent bei Abschluss - eines MIETVERTRAGS keine Provision/Maklercourtage an die von Poll Immobilien GmbH zu zahlen.

- eines KAUFVERTRAGS die ortsübliche Provision/Maklercourtage an die von Poll Immobilien GmbH gegen Rechnung zu zahlen.

HAFTUNG: Wir weisen darauf hin, dass die von uns weitergegebenen Objektinformationen, Unterlagen, Pläne etc. vom Verkäufer bzw. Vermieter stammen. Eine Haftung für die Richtigkeit oder Vollständigkeit der Angaben übernehmen wir daher nicht. Es obliegt daher unseren Kunden, die darin enthaltenen Objektinformationen und Angaben auf ihre Richtigkeit hin zu überprüfen. Alle Immobilienangebote sind freibleibend und vorbehaltlich Irrtümer, Zwischenverkauf- und Vermietung oder sonstiger Zwischenverwertung.

UNSER SERVICE FÜR SIE ALS EIGENTÜMER:

Planen Sie den Verkauf oder die Vermietung Ihrer Immobilie, so ist es für Sie wichtig, deren Marktwert zu kennen. Lassen Sie kostenfrei und unverbindlich den aktuellen Wert Ihrer Immobilie professionell durch einen unserer Immobilienspezialisten einschätzen. Unser bundesweites und internationales Netzwerk ermöglicht es uns, Verkäufer bzw. Vermieter und Interessenten bestmöglich zusammenzuführen.

Objektnummer: 25018005 - 69118 Heidelberg

Ansprechpartner

Weitere Informationen erhalten Sie über Ihren Ansprechpartner:

Barbara Busch

Seckenheimer Straße 30a, 68165 Mannheim

Tel.: +49 621 - 72 49 440

E-Mail: mannheim@von-poll.com

Zum Impressum der von Poll Immobilien GmbH

www.von-poll.com