

Mühlheim

Kapitalanlage - 1 Zimmer Apartement mit Einbauküche und Langzeitmieter - Mühlheim

Objektnummer: 26065003



www.von-poll.com

KAUFPREIS: 95.000 EUR • WOHNFLÄCHE: ca. 34 m² • ZIMMER: 1

Objektnummer: 26065003 - 63165 Mühlheim

- Auf einen Blick
- Die Immobilie
- Auf einen Blick:
Energiedaten
- Grundrisse
- Ein erster Eindruck
- Alles zum Standort
- Weitere Informationen
- Ansprechpartner

Objektnummer: 26065003 - 63165 Mühlheim

Auf einen Blick

Objektnummer	26065003	Kaufpreis	95.000 EUR
Wohnfläche	ca. 34 m ²	Wohnung	Apartment
Etage	3	Provision	Käuferprovision beträgt 3,57 % (inkl. MwSt.) des beurkundeten Kaufpreises
Zimmer	1		
Badezimmer	1		
Baujahr	1964		
		Modernisierung / Sanierung	1990
		Bauweise	Massiv
		Nutzfläche	ca. 4 m ²
		Ausstattung	Garten/ mitbenutzung, Einbauküche

Objektnummer: 26065003 - 63165 Mühlheim

Auf einen Blick: Energiedaten

Heizungsart	Zentralheizung	Energieinformationen	VERBRAUCH
Wesentlicher Energieträger	Öl	Endenergieverbrauch	101.00 kWh/m ² a
Energieausweis gültig bis	04.08.2028	Energieeffizienzklasse	D
Befeuerung	Öl	Baujahr laut Energieausweis	1964

Objektnummer: 26065003 - 63165 Mühlheim

Die Immobilie



Objektnummer: 26065003 - 63165 Mühlheim

Die Immobilie



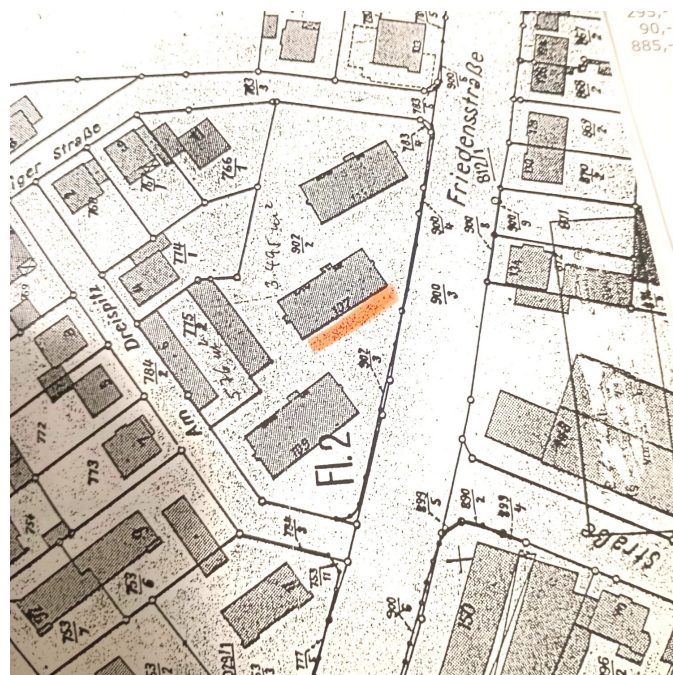
Objektnummer: 26065003 - 63165 Mühlheim

Die Immobilie



Objektnummer: 26065003 - 63165 Mühlheim

Die Immobilie



Objektnummer: 26065003 - 63165 Mühlheim

Die Immobilie

FÜR SIE IN DEN BESTEN LAGEN

VP VON POLL
IMMOBILIEN®



Gern informieren wir
Sie persönlich über weitere
Details zur Immobilie.

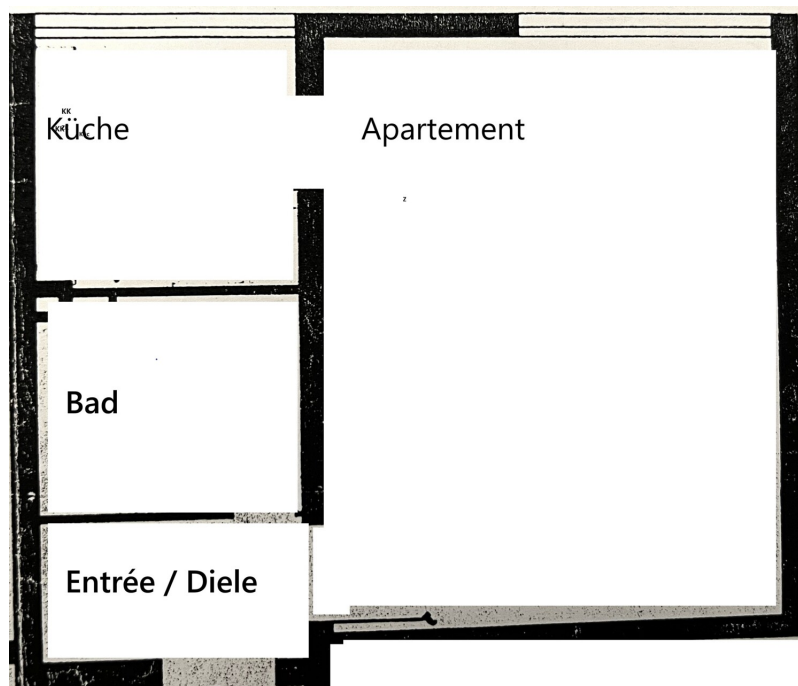
Vereinbaren Sie einen
Besichtigungstermin:

+49 (0)69 - 82 37 633 0

www.von-poll.com

Objektnummer: 26065003 - 63165 Mühlheim

Grundrisse



Dieser Grundriss ist nicht massstabsgetreu. Die Unterlagen wurden uns vom Auftraggeber zur Verfügung gestellt. Aus diesem Grund können wir nicht für die Richtigkeit der Angaben garantieren.

Objektnummer: 26065003 - 63165 Mühlheim

Ein erster Eindruck

Zum Verkauf steht ein vermietetes Apartment mit ca. 34 m² Wohnfläche eines gepflegten Mehrfamilienhauses BJ`1966 in beehrter Lage Mühlheims.

Die Wohnanlage bestickt durch das gepflegte Gemeinschaftsgrundstück mit Blick auf alten Baumbestand.

Die Wohneinheit ist mit einer Einbauküche bestückt, der Langzeitmieter stimmt den gesetzlich vorgegebenen Mieterhöhungen gerne zu.

Das Angebot ist attraktiv für Kapitalanleger mit Weitblick.

Für Rückfragen stehen wir gerne zur Verfügung.

Objektnummer: 26065003 - 63165 Mühlheim

Alles zum Standort

Gesuchte, zentrale Wohnlage mitten in Mühlheim am Main, mit top Anbindung an den ÖPNV in die Richtungen Hanau, Offenbach und Frankfurt am Main - nahe der S-Bahn Station.

Das Objekt kristallisiert sich durch eine sehr gute Infrastruktur, attraktive kulturelle Einrichtungen und umfangreiche Einkaufsmöglichkeiten für den täglichen Bedarf, sowie einen hohen Freizeitwert, heraus.

In und um Offenbach können Naturfreunde neben Parks und Gärten ein umfassendes Angebot finden, die zu Fuß oder mit dem Fahrrad einladen, die Apfelwein- und Obstwiesentour zu entdecken oder die Industriekultur zu erkunden.

Die Metropole Frankfurt sowie die gesamte Umgebung sind bestens an das Verkehrsnetz angebunden. Südlich der Stadt verläuft die A3, die am Offenbacher Kreuz auf die im Westen der Stadt gelegene A661 trifft. Ferner führen die B43, 46 und 448 durch das Stadtgebiet.

Im schienengebundenem Nahverkehr wird Offenbach von Regionalzügen der Deutschen Bahn sowie der VIAS Odenwaldbahn bedient.

Objektnummer: 26065003 - 63165 Mühlheim

Weitere Informationen

GELDWÄSCHE: Als Immobilienmaklerunternehmen ist die von Poll Immobilien GmbH nach § 2 Abs. 1 Nr. 14 und § 11 Abs. 1, 2 Geldwäschegesetz (GwG) dazu verpflichtet, bei der Begründung einer Geschäftsbeziehung die Identität des Vertragspartners festzustellen und zu überprüfen, bzw. sobald ein ernsthaftes Interesse an der Durchführung des Immobilienkaufvertrages besteht. Hierzu ist es erforderlich, dass wir nach § 11 Abs. 4 GwG die relevanten Daten Ihres Personalausweises festhalten (wenn Sie als natürliche Person handeln) – beispielsweise mittels einer Kopie. Bei einer juristischen Person benötigen wir eine Kopie des Handelsregisterauszugs, aus welchem der wirtschaftlich Berechtigte hervorgeht. Das Geldwäschegesetz sieht vor, dass der Makler die Kopien bzw. Unterlagen fünf Jahre aufbewahren muss. Als unser Vertragspartner haben Sie auch eine Mitwirkungspflicht nach § 11 Abs. 6 GwG.

HAFTUNG: Wir weisen darauf hin, dass die von uns weitergegebenen Objektinformationen, Unterlagen, Pläne etc. vom Verkäufer bzw. Vermieter stammen. Eine Haftung für die Richtigkeit oder Vollständigkeit der Angaben übernehmen wir daher nicht. Es obliegt daher unseren Kunden, die darin enthaltenen Objektinformationen und Angaben auf ihre Richtigkeit hin zu überprüfen. Alle Immobilienangebote sind freibleibend und vorbehaltlich Irrtümer, Zwischenverkauf- und Vermietung oder sonstiger Zwischenverwertung.

UNSER SERVICE FÜR SIE ALS EIGENTÜMER:

Planen Sie den Verkauf oder die Vermietung Ihrer Immobilie, so ist es für Sie wichtig, deren Marktwert zu kennen. Lassen Sie kostenfrei und unverbindlich den aktuellen Wert Ihrer Immobilie professionell durch einen unserer Immobilienspezialisten einschätzen. Unser bundesweites und internationales Netzwerk ermöglicht es uns, Verkäufer bzw. Vermieter und Interessenten

bestmöglich zusammenzuführen.

Objektnummer: 26065003 - 63165 Mühlheim

Ansprechpartner

Weitere Informationen erhalten Sie über Ihren Ansprechpartner:

Felix Stemmler

Frankfurter Straße 93, 63067 Offenbach

Tel.: +49 69 - 82 37 633 0

E-Mail: offenbach@von-poll.com

Zum Impressum der von Poll Immobilien GmbH

www.von-poll.com