

Aachen

Einzigartiges Eigentumswohnung mit Denkmal AFA und Fördermöglichkeiten Nähe Campus und Klinikum

Objektnummer: 25027015-G



KAUFPREIS: 450.000 EUR • WOHNFLÄCHE: ca. 84 m² • ZIMMER: 3

Objektnummer: 25027015-G - 52074 Aachen

- Auf einen Blick
- Die Immobilie
- Auf einen Blick: Energiedaten
- Grundrisse
- Ein erster Eindruck
- Ausstattung und Details
- Alles zum Standort
- Ansprechpartner

Objektnummer: 25027015-G - 52074 Aachen

Auf einen Blick

Objektnummer	25027015-G
Wohnfläche	ca. 84 m²
Bezugsfrei ab	31.12.2026
Zimmer	3
Schlafzimmer	2
Badezimmer	1
Baujahr	1780
Stellplatz	1 x Freiplatz

Kaufpreis	450.000 EUR
Wohnung	Erdgeschosswohnung
Provision	Käuferprovision beträgt 2,38 % (inkl. MwSt.) des beurkundeten Kaufpreises
Modernisierung / Sanierung	2025
Bauweise	Massiv
Ausstattung	Terrasse, Gäste-WC, Garten/-mitbenutzung

Objektnummer: 25027015-G - 52074 Aachen

Auf einen Blick: Energiedaten

Heizungsart	Fussbodenheizung	Energieinformationen	KEIN
Befuerung	Fernwärme		

Objektnummer: 25027015-G - 52074 Aachen

Die Immobilie



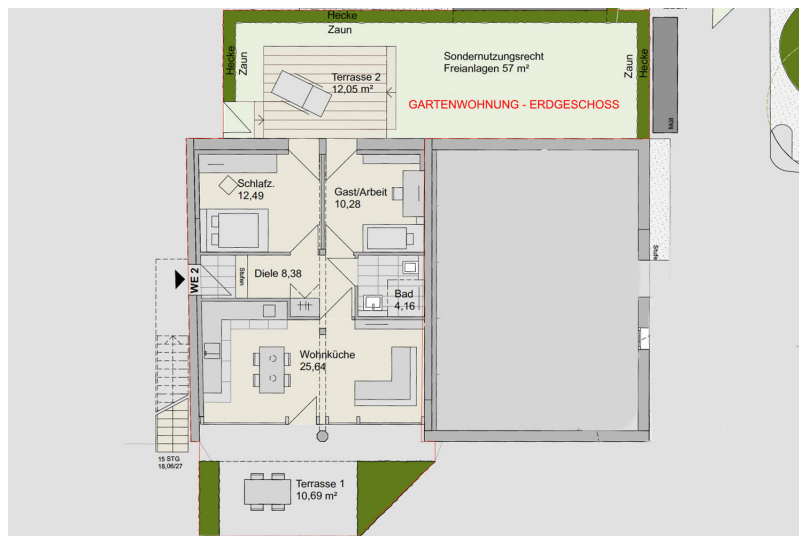
Objektnummer: 25027015-G - 52074 Aachen

Die Immobilie



Objektnummer: 25027015-G - 52074 Aachen

Grundrisse



Dieser Grundriss ist nicht massstabsgetreu. Die Unterlagen wurden uns vom Auftraggeber zur Verfügung gestellt. Aus diesem Grund können wir nicht für die Richtigkeit der Angaben garantieren.

Objektnummer: 25027015-G - 52074 Aachen

Ein erster Eindruck

Attraktive Eigentumswohnung im Denkmalensemble Gut Muffet – Kapitalanlage mit Charme und Steuerbonus

Inmitten der historischen Gutsanlage Gut Muffet erwartet Sie diese charmante Gartenwohnung – ein ideales Anlageobjekt mit Denkmal-AfA, KfW-Fördermöglichkeiten und steuerlichen Vorteilen. Besonders geeignet für Mitarbeitende und Studierende von RWTH, Uniklinik und Campus Melaten.

Das Wichtigste auf einen Blick:

Wohnfläche: ca. 73 m² + 11 m² Terrassenanteil (2 Terrassen)

Zimmer: 3 (1 Schlafzimmer, 1 Homeoffice/Kinderzimmer, Wohnküche)

Badezimmer: Modern geplant

Extras:

Sondernutzungsrecht am Garten (57 m²)

1 Stellplatz

Barrierearme Zugänge

Großflächige Fenster für viel Licht

Fahrradboxen & grüne Rückzugsorte

Lage & Lebensqualität:

Die Wohnung liegt ruhig und grün in einem denkmalgeschützten Ensemble mit künstlerischer Geschichte. Zwei sonnige Terrassen und ein eigener Gartenanteil bieten Raum für Erholung, Individualität und naturnahes Wohnen – mit exzellenter Anbindung an Stadt, Uni und Klinik.

Ihre Vorteile als Kapitalanleger:

Denkmal-AfA & erhöhte Abschreibung

Förderkredite & KfW-Möglichkeiten

Sanierung nach Baugenehmigung (liegt vor)

Teilung bereits erfolgt

Einzigartige Kombination aus Investition, Steuerersparnis und stilvollem Wohnen – ideal für Menschen mit Weitblick. Vereinbaren Sie jetzt einen Besichtigungstermin und sichern Sie sich Ihre Gartenwohnung in Gut Muffet!

Objektnummer: 25027015-G - 52074 Aachen

Ausstattung und Details

- Bevorzugte zentrale Lage zu RWTH / Uniklinik & RWTH Campus
 - Historisch gewachsener Ort mit künstlerischer Vergangenheit
 - Denkmalgeschütztes Stadthistorisches Ensemble
 - Integration alter Substanz mit moderner Architektur
 - WEG Teilung, Baugenehmigung & denkmalrechtliche Erlaubnis liegen vor
 - Denkmal AFA / Erhöhte Lineare Abschreibung, KFW Förderkredit & Zuschuss
 - Energie-Effizienzhaus Standard / Denkmal Eneuerbare Energien Klasse
 - Hochwertige Bodenbeläge (z. B. Parkett / Sichtestrich)
 - Moderne Bäder & offene Wohnküchen
 - Denkmalgeschützte Fassadenelemente
 - Barrierearme Zugänge, je nach Wohneinheit
 - Kombination aus Wohnen, Arbeiten und Kultur
 - Großflächige Verglasung mit Sicht auf die historische Fassade
 - KFZ Stellplätze & Fahrradbox
 - Gute Anbindung an öffentliche Infrastruktur und ÖPNV & Autobahn
 - Ideal für: Individualisten, Kunst- und Architekturfreunde, Familien, Freiberufler
- Fertigstellung vsl. Ende 2026

Objektnummer: 25027015-G - 52074 Aachen

Alles zum Standort

Diese Eigentumswohnung im Gut Muffet befindet sich zwischen dem Westfriedhof, dem Naherholungsgebiet „Holland wiese“ und dem gleichnamigen Stadtteil Muffet.

Der Stadtteil Muffet ist ein beliebtes Wohngebiet im Westen von Aachen nahe dem Campus Melaten. Es besteht vorwiegend aus Reihenhäusern mit einer gut funktionierenden Sozialstruktur. Mehrere Supermärkte, Bäcker, Apotheke, aber auch Grundschule und Kita befinden sich in einem Umkreis von ca. 1 km Entfernung. Wenn Sie joggen, Ihren Hund ausführen oder nach einem langen Arbeitstag einfach mal in harmonischer Umgebung tief durchatmen möchten, gelangen Sie zu Fuß in nur 300 Metern zur Hollandwiese und über einen Spazierweg zu den ca. 3 Kilometer entfernten „Sieben Quellen“ und weiter zur historischen Ortschaft Seffent.

Aachen – Tradition trifft Innovation im Herzen Europas

Im Dreiländereck Deutschland–Belgien–Niederlande gelegen, vereint die Kaiserstadt Aachen auf einzigartige Weise historisches Erbe mit zukunftsorientiertem Fortschritt. Die charmante Altstadt mit ihren gepflasterten Gassen, traditionsreichen Plätzen und dem imposanten Aachener Dom – dem ersten deutschen UNESCO-Weltkulturerbe – erzählt von einer jahrhundertealten Kultur- und Architekturgeschichte.

Eingebettet in einen weiten Talkessel am Rande des linksrheinischen Schiefergebirges und umgeben von sanften Hügeln und grünen Wäldern, bietet Aachen eine außergewöhnlich lebenswerte Umgebung.

Als westlichste Großstadt Deutschlands ist Aachen nicht nur für das weltbekannte Pferdesportturnier CHIO international ein Begriff, sondern auch als renommierter Wissenschaftsstandort: Die RWTH Aachen zählt zu den führenden technischen Hochschulen Europas und zieht Studierende, Forschende und innovative Unternehmen aus aller Welt an.

Die dynamische Mischung aus Wissenschaft, Technologie, internationalem Flair und hoher Lebensqualität macht Aachen zu einem attraktiven Ort für Visionäre, Firmengründer – und alle, die das Besondere suchen.

Objektnummer: 25027015-G - 52074 Aachen

Ansprechpartner

Weitere Informationen erhalten Sie über Ihren Ansprechpartner:

Timm Goldbeck

Theaterstraße 16, 52062 Aachen

Tel.: +49 241 - 95 71 33 0

E-Mail: aachen@von-poll.com

Zum Impressum der von Poll Immobilien GmbH

www.von-poll.com