

Georgsmarienhütte - Oesede

# Ihr Geschäft im Blickpunkt – Ladenlokal mit großer Fensterfront

Objektnummer: 26183034



MIETPREIS: 1.600 EUR • ZIMMER: 3

**Objektnummer: 26183034 - 49124 Georgsmarienhütte - Oesede**

- Auf einen Blick**
- Die Immobilie**
- Auf einen Blick: Energiedaten**
- Grundrisse**
- Ein erster Eindruck**
- Alles zum Standort**
- Weitere Informationen**
- Ansprechpartner**

**Objektnummer: 26183034 - 49124 Georgsmarienhütte - Oesede**

## **Auf einen Blick**

<b>Objektnummer</b>	<b>26183034</b>	<b>Mietpreis</b>	<b>1.600 EUR</b>
<b>Zimmer</b>	<b>3</b>	<b>Nebenkosten</b>	<b>250 EUR</b>
<b>Baujahr</b>	<b>1927</b>	<b>Einzelhandel</b>	<b>Ladenlokal</b>
		<b>Provision</b>	<b>Mieterprovision beträgt das 3-fache (inkl. MwSt.) der vereinbarten Monatsmiete</b>
		<b>Gesamtfläche</b>	<b>ca. 122 m<sup>2</sup></b>

Objektnummer: 26183034 - 49124 Georgsmarienhütte - Oesede

## Auf einen Blick: Energiedaten

Wesentlicher Energieträger	Öl
Energieausweis gültig bis	08.07.2030

Energieinformationen	<b>BEDARF</b>
Endenergiebedarf	<b>186.40 kWh/m²a</b>
Energie- Effizienzklasse	<b>F</b>
Baujahr laut Energieausweis	<b>1927</b>

Objektnummer: 26183034 - 49124 Georgsmarienhütte - Oesede

## Die Immobilie



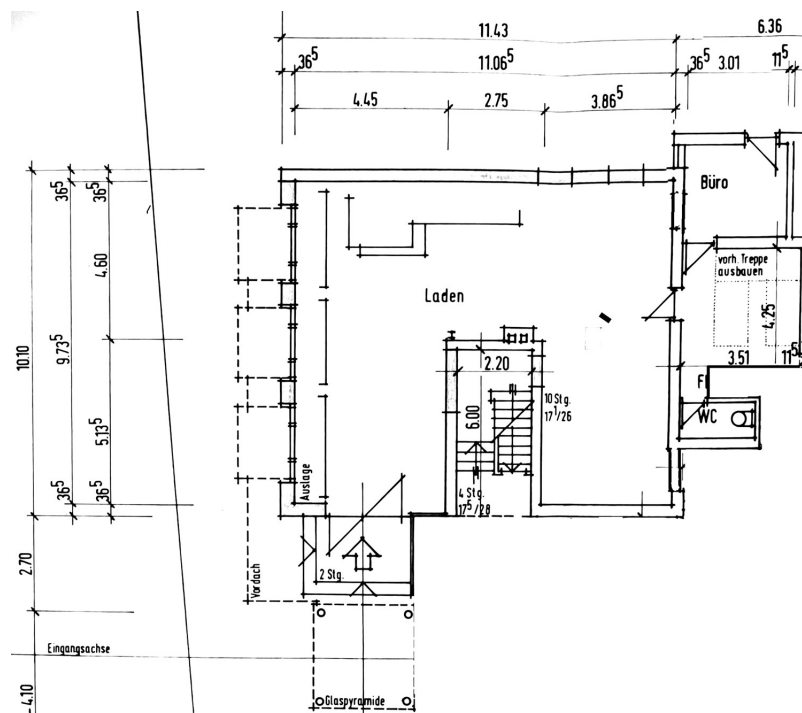
Objektnummer: 26183034 - 49124 Georgsmarienhütte - Oesede

## Die Immobilie



Objektnummer: 26183034 - 49124 Georgsmarienhütte - Oesede

## Grundrisse



Dieser Grundriss ist nicht massstabsgetreu. Die Unterlagen wurden uns vom Auftraggeber zur Verfügung gestellt. Aus diesem Grund können wir nicht für die Richtigkeit der Angaben garantieren.

**Objektnummer: 26183034 - 49124 Georgsmarienhütte - Oesede**

## Ein erster Eindruck

**Attraktives Ladenlokal in zentraler Lage von Georgsmarienhütte:**

- Direkt an der stark frequentierten Oeseder Straße gelegen
- Hohe Sichtbarkeit durch viel Verkehrs- und Passantenaufkommen
- Große Schaufensterfront mit idealer Werbewirkung
- Ca. 94 m<sup>2</sup> großzügige Verkaufsfläche
- Vielseitig nutzbar für Einzelhandel oder Dienstleistungen
- Flexible Raumaufteilung für individuelle Konzepte
- Lagerraum im hinteren Bereich vorhanden
- Büro mit integrierter Teeküche
- Mitarbeiter-WC vorhanden
- Gute Präsentationsmöglichkeiten für Produkte und Dienstleistungen
- Keine Gastronomie oder Friseurfläche möglich

Dieses attraktive Ladenlokal bietet eine ausgezeichnete Gelegenheit für Einzelhändler, die einen gut ausgestatteten Handelsraum in einer stark frequentierten Lage suchen.

Die Immobilie ist in einem gepflegten Zustand und kann ab sofort genutzt werden.

Das Ladenlokal erstreckt sich über eine großzügige Verkaufsfläche von etwa 94 Quadratmetern. Der Shop verfügt über eine beeindruckende Schaufensterfront, die eine hervorragende Sichtbarkeit und Präsentationsmöglichkeit für Produkte bietet. Hier können Sie Ihre Waren ansprechend zur Schau stellen und die Aufmerksamkeit von Passanten effektiv auf sich ziehen.

Im hinteren Bereich des Ladenlokals befindet sich ein praktischer Lagerraum, der Platz für Warenbestände dient sowie ein Büro mit Teeküche.

Des Weiteren verfügt das Objekt über ein Mitarbeiter-WC, das sich ebenfalls im hinteren Bereich befindet.

Die Immobilie bietet aufgrund ihrer Lage und Ausstattung vielseitige Nutzungsmöglichkeiten. Sie eignet sich ideal für verschiedenste Einzelhandelskonzepte, von Modegeschäften über Fachgeschäfte bis hin zu spezialisierten Dienstleistungsanbietern. Dank der flexiblen Raumgestaltung können Sie die Bereiche nach Ihren individuellen Bedürfnissen einrichten und anpassen.

**Objektnummer: 26183034 - 49124 Georgsmarienhütte - Oesede**

## **Alles zum Standort**

Das Ladenlokal befindet sich in der Oeseder Straße im Stadtteil Oesede, dem zentralen Einkaufs- und Dienstleistungsbereich von Georgsmarienhütte. Die Straße zählt zu den wichtigsten Geschäftsadressen der Stadt und ist durch eine hohe Fußgängerfrequenz sowie zahlreiche Einzelhandelsgeschäfte, Dienstleister und Gastronomiebetriebe geprägt. In unmittelbarer Umgebung befinden sich weitere Fachgeschäfte, Filialen bekannter Handelsketten sowie diverse Dienstleistungsangebote, wodurch ein lebendiges und gut frequentiertes Umfeld entsteht.

Die Lage ist verkehrsgünstig angebunden und sowohl zu Fuß als auch mit dem Auto gut erreichbar. Öffentliche Parkmöglichkeiten befinden sich im näheren Umfeld. Durch die zentrale Lage im Ortskern von Oesede profitiert das Objekt von einer starken Sichtbarkeit sowie einer konstanten Kundenfrequenz aus dem lokalen Einzugsgebiet und dem umliegenden Osnabrücker Land.

**Objektnummer: 26183034 - 49124 Georgsmarienhütte - Oesede**

## **Weitere Informationen**

**HAFTUNG:** Wir weisen darauf hin, dass die von uns weitergegebenen Objektinformationen, Unterlagen, Pläne etc. vom Verkäufer bzw. Vermieter stammen. Eine Haftung für die Richtigkeit oder Vollständigkeit der Angaben übernehmen wir daher nicht. Es obliegt daher unseren Kunden, die darin enthaltenen Objektinformationen und Angaben auf ihre Richtigkeit hin zu überprüfen. Alle Immobilienangebote sind freibleibend und vorbehaltlich Irrtümer, Zwischenverkauf- und Vermietung oder sonstiger Zwischenverwertung.

**UNSER SERVICE FÜR SIE ALS EIGENTÜMER:**

Planen Sie den Verkauf oder die Vermietung Ihrer Immobilie, so ist es für Sie wichtig, deren Marktwert zu kennen. Lassen Sie kostenfrei und unverbindlich den aktuellen Wert Ihrer Immobilie professionell durch einen unserer Immobilienspezialisten einschätzen. Unser bundesweites und internationales Netzwerk ermöglicht es uns, Verkäufer bzw. Vermieter und Interessenten bestmöglich zusammenzuführen.

**Objektnummer: 26183034 - 49124 Georgsmarienhütte - Oesede**

## **Ansprechpartner**

**Weitere Informationen erhalten Sie über Ihren Ansprechpartner:**

**Nina Munsberg**

---

**Lotter Straße 22, 49078 Osnabrück**

**Tel.: +49 541 - 18 17 656 0**

**E-Mail: [osnabrueck@von-poll.com](mailto:osnabrueck@von-poll.com)**

*Zum Impressum der von Poll Immobilien GmbH*

---

**[www.von-poll.com](http://www.von-poll.com)**