

Georgsmarienhütte - Oesede

# Vielfältiges Ladenlokal mit großer Schaufensterfront im Stadtzentrum

**Objektnummer: 25183027**



**MIETPREIS: 1.800 EUR • ZIMMER: 3**

**Objektnummer: 25183027 - 49124 Georgsmarienhütte - Oesede**

- Auf einen Blick
- Die Immobilie
- Auf einen Blick:  
Energiedaten
- Grundrisse
- Ein erster Eindruck
- Alles zum Standort
- Weitere Informationen
- Ansprechpartner

Objektnummer: 25183027 - 49124 Georgsmarienhütte - Oesede

## Auf einen Blick

Objektnummer	25183027	Mietpreis	1.800 EUR
Zimmer	3	Nebenkosten	250 EUR
Baujahr	1927	Einzelhandel	Ladenlokal
		Provision	Mieterprovision beträgt das 3-fache (inkl. MwSt.) der vereinbarten Monatsmiete
		Gesamtfläche	ca. 122 m <sup>2</sup>

Objektnummer: 25183027 - 49124 Georgsmarienhütte - Oesede

## Auf einen Blick: Energiedaten

Wesentlicher Energieträger	Öl	Energieinformationen	BEDARF
Energieausweis gültig bis	08.07.2030	Endenergiebedarf	186.40 kWh/m <sup>2</sup> a
		Energie-Effizienzklasse	F
		Baujahr laut Energieausweis	1927

Objektnummer: 25183027 - 49124 Georgsmarienhütte - Oesede

## Die Immobilie



Objektnummer: 25183027 - 49124 Georgsmarienhütte - Oesede

## Die Immobilie



Objektnummer: 25183027 - 49124 Georgsmarienhütte - Oesede

## Die Immobilie



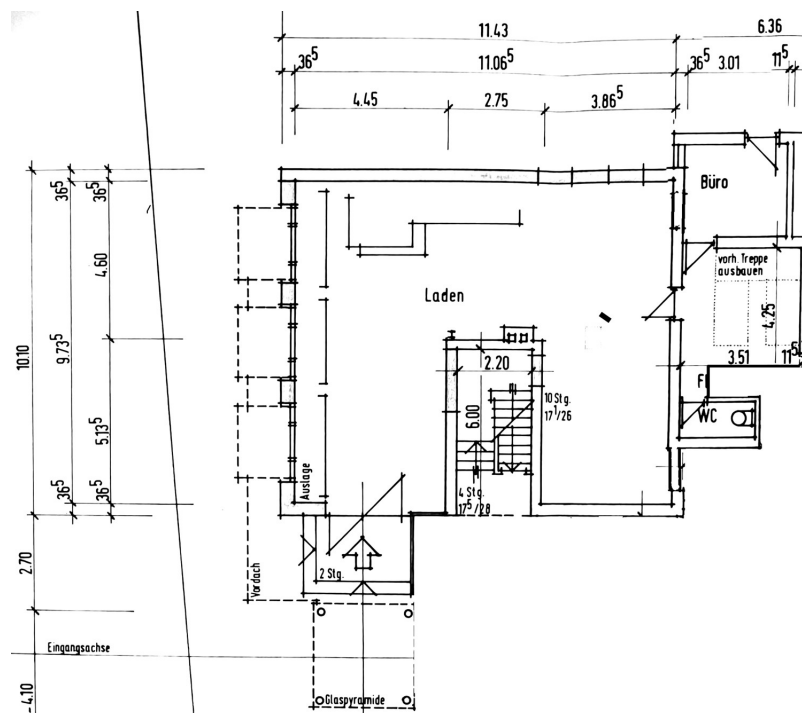
Objektnummer: 25183027 - 49124 Georgsmarienhütte - Oesede

## Die Immobilie



Objektnummer: 25183027 - 49124 Georgsmarienhütte - Oesede

## Grundrisse



Dieser Grundriss ist nicht massstabsgetreu. Die Unterlagen wurden uns vom Auftraggeber zur Verfügung gestellt. Aus diesem Grund können wir nicht für die Richtigkeit der Angaben garantieren.

**Objektnummer: 25183027 - 49124 Georgsmarienhütte - Oesede**

## Ein erster Eindruck

Dieses attraktive Ladenlokal bietet eine ausgezeichnete Gelegenheit für Einzelhändler, die einen gut ausgestatteten Handelsraum in einer stark frequentierten Lage suchen.

Die Immobilie ist in einem gepflegten Zustand und kann ab sofort genutzt werden.

Das Ladenlokal erstreckt sich über eine großzügige Verkaufsfläche von etwa 94 Quadratmetern. Der Shop verfügt über eine beeindruckende Schaufensterfront, die eine hervorragende Sichtbarkeit und Präsentationsmöglichkeit für Produkte bietet. Hier können Sie Ihre Waren ansprechend zur Schau stellen und die Aufmerksamkeit von Passanten effektiv auf sich ziehen.

Im hinteren Bereich des Ladenlokals befindet sich ein praktischer Lagerraum, der Platz für Warenbestände dient sowie ein Büro mit Teeküche.

Des Weiteren verfügt das Objekt über ein Mitarbeiter-WC, das sich ebenfalls im hinteren Bereich befindet.

Die Immobilie bietet aufgrund ihrer Lage und Ausstattung vielseitige Nutzungsmöglichkeiten. Sie eignet sich ideal für verschiedenste Einzelhandelskonzepte, von Modegeschäften über Fachgeschäfte bis hin zu spezialisierten Dienstleistungsanbietern. Dank der flexiblen Raumgestaltung können Sie die Bereiche nach Ihren individuellen Bedürfnissen einrichten und anpassen.

Eine Besichtigung lohnt sich, um das volle Potenzial dieser Immobilie zu erkunden. Für weitere Informationen oder zur Vereinbarung eines Besichtigungstermins stehen wir Ihnen gerne zur Verfügung.

**Objektnummer: 25183027 - 49124 Georgsmarienhütte - Oesede**

## Alles zum Standort

Das Ladenlokal befindet sich in einem lebhaften Geschäftsviertel, das sowohl von Fußgängern als auch von Auto- und öffentlichen Verkehrsmitteln leicht erreichbar ist. In der Umgebung gibt es eine Vielzahl von Geschäften, Cafés und Restaurants, die für eine stetige Kundennachfrage sorgen. Die Anbindung an den öffentlichen Nahverkehr ist gut, was zusätzliche Kundenfrequenz gewährleistet.

**Objektnummer: 25183027 - 49124 Georgsmarienhütte - Oesede**

## Weitere Informationen

Es liegt ein Energiebedarfsausweis vor.

Dieser ist gültig bis 8.7.2030.

Endenergiebedarf beträgt 186.40 kwh/(m<sup>2</sup>\*a).

Wesentlicher Energieträger der Heizung ist Öl.

Das Baujahr des Objekts lt. Energieausweis ist 1927.

Die Energieeffizienzklasse ist F.

**HAFTUNG:** Wir weisen darauf hin, dass die von uns weitergegebenen Objektinformationen, Unterlagen, Pläne etc. vom Verkäufer bzw. Vermieter stammen. Eine Haftung für die Richtigkeit oder Vollständigkeit der Angaben übernehmen wir daher nicht. Es obliegt daher unseren Kunden, die darin enthaltenen Objektinformationen und Angaben auf ihre Richtigkeit hin zu überprüfen. Alle Immobilienangebote sind freibleibend und vorbehaltenlich Irrtümer, Zwischenverkauf- und Vermietung oder sonstiger Zwischenverwertung.

**UNSER SERVICE FÜR SIE ALS EIGENTÜMER:**

Planen Sie den Verkauf oder die Vermietung Ihrer Immobilie, so ist es für Sie wichtig, deren Marktwert zu kennen. Lassen Sie kostenfrei und unverbindlich den aktuellen Wert Ihrer Immobilie professionell durch einen unserer Immobilienspezialisten einschätzen. Unser bundesweites und internationales Netzwerk ermöglicht es uns, Verkäufer bzw. Vermieter und Interessenten bestmöglich zusammenzuführen.

**Objektnummer: 25183027 - 49124 Georgsmarienhütte - Oesede**

## Ansprechpartner

Weitere Informationen erhalten Sie über Ihren Ansprechpartner:

Nina Munsberg

---

Lotter Straße 22, 49078 Osnabrück

Tel.: +49 541 - 18 17 656 0

E-Mail: [osnabrueck@von-poll.com](mailto:osnabrueck@von-poll.com)

*Zum Impressum der von Poll Immobilien GmbH*

---

[www.von-poll.com](http://www.von-poll.com)