

Aschaffenburg / Schweinheim - Schweinheim

# Neubau eines Gebäudes mit Laden-, Praxis- und Bürofläche

Objektnummer: 25007006



KAUFPREIS: 2.100.000 EUR • GRUNDSTÜCK: 2.800 m<sup>2</sup>

Objektnummer: 25007006 - 63743 Aschaffenburg / Schweinheim - Schweinheim

- Auf einen Blick
- Die Immobilie
- Grundrisse
- Ein erster Eindruck
- Ausstattung und Details
- Alles zum Standort
- Weitere Informationen
- Ansprechpartner

Objektnummer: 25007006 - 63743 Aschaffenburg / Schweinheim - Schweinheim

## Auf einen Blick

Objektnummer	25007006	Kaufpreis	2.100.000 EUR
Stellplatz	55 x Freiplatz, 31 x Tiefgarage	Objektart	Grundstück
		Provision	Käuferprovision beträgt 3,57 % (inkl. MwSt.) des beurkundeten Kaufpreises
		Gewerbefläche	ca. 925.36 m <sup>2</sup>
		Vermietbare Fläche	ca. 4883 m <sup>2</sup>

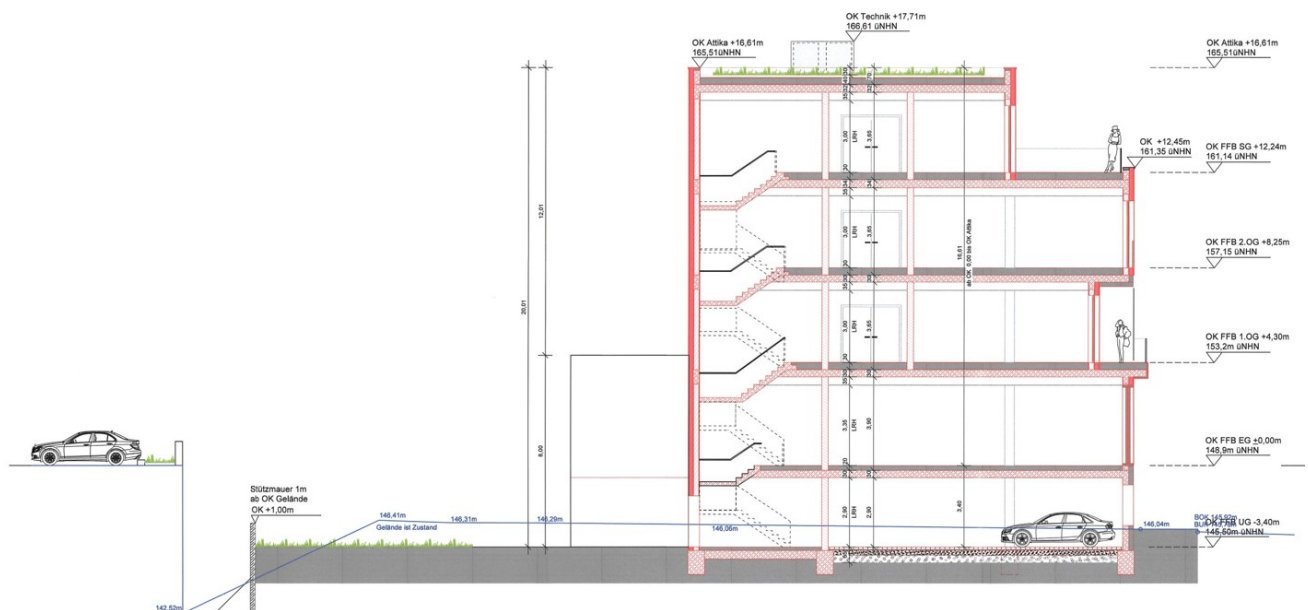
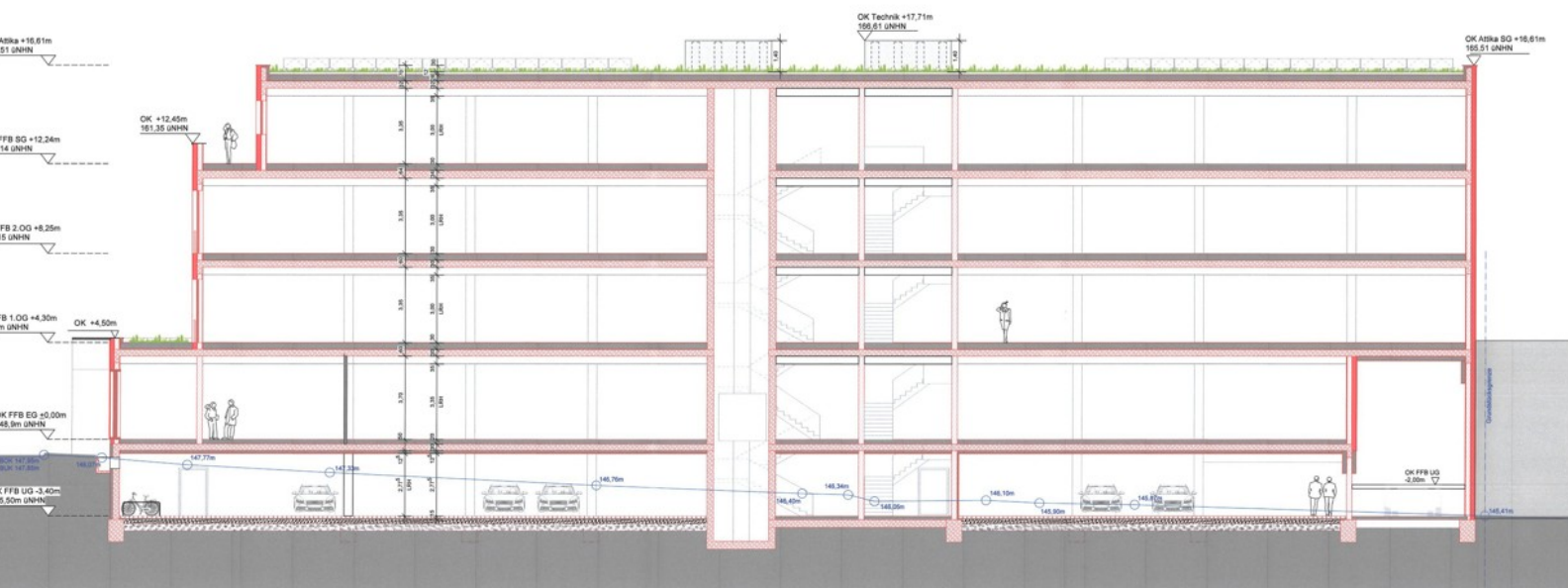
Objektnummer: 25007006 - 63743 Aschaffenburg / Schweinheim - Schweinheim

## Die Immobilie



Objektnummer: 25007006 - 63743 Aschaffenburg / Schweinheim - Schweinheim

# Die Immobilie

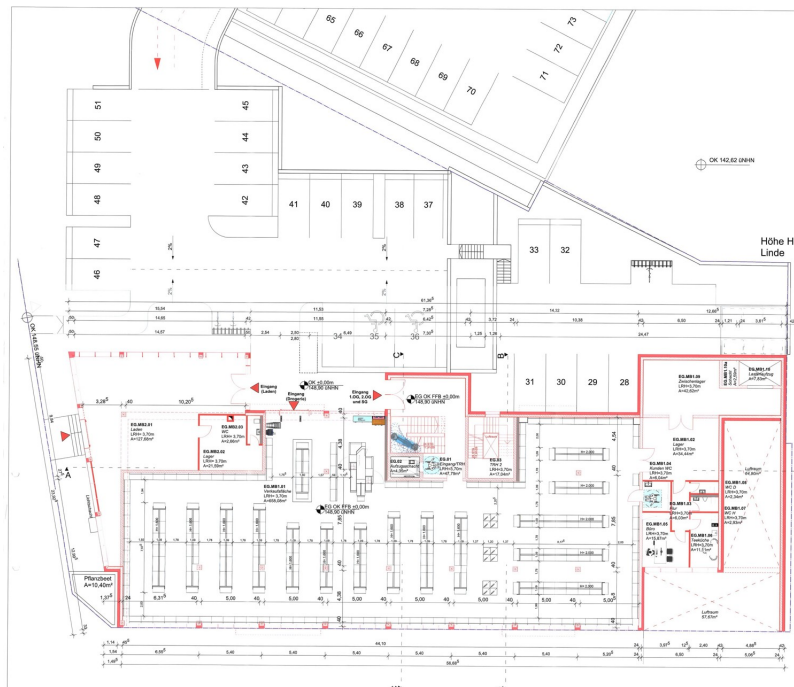
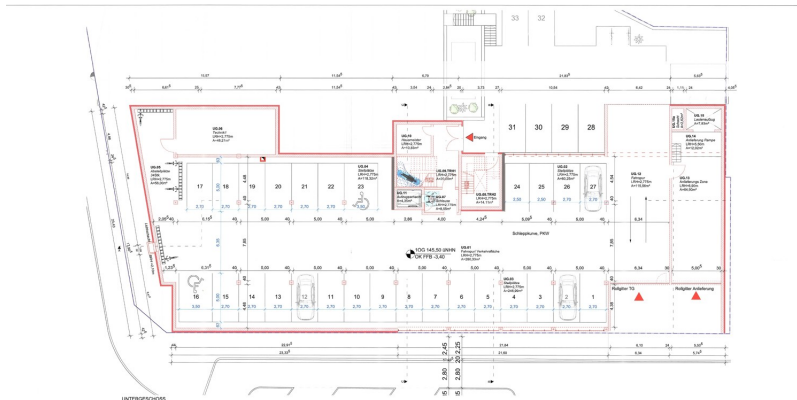


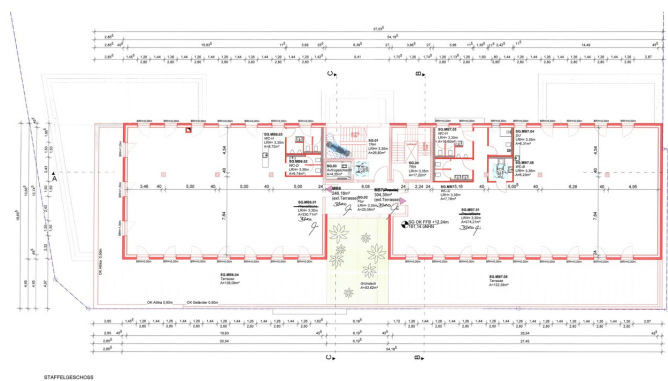
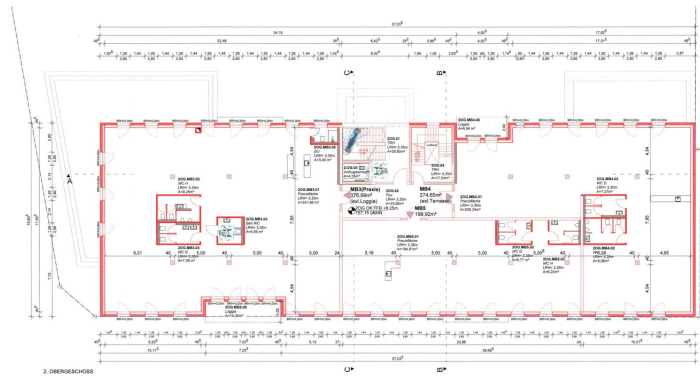
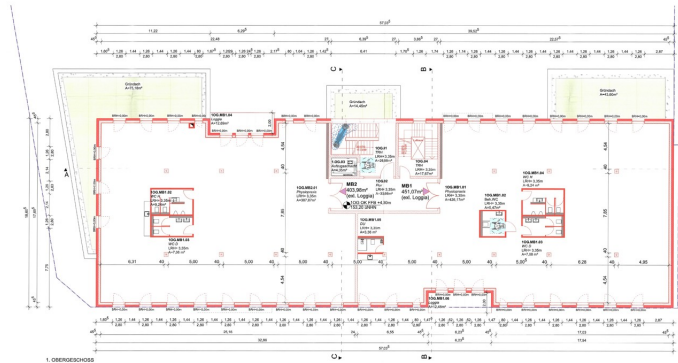
Schnitt B-B



Objektnummer: 25007006 - 63743 Aschaffenburg / Schweinheim - Schweinheim

## Grundrisse





Dieser Grundriss ist nicht massstabsgetreu. Die Unterlagen wurden uns vom Auftraggeber zur Verfügung gestellt. Aus diesem Grund können wir nicht für die Richtigkeit der Angaben garantieren.

**Objektnummer: 25007006 - 63743 Aschaffenburg / Schweinheim - Schweinheim**

## Ein erster Eindruck

Dieses städtebaulichen Filetstück ist der ideale Platz für Ihr zukunftsweisendes Gebäude mit vielseitig nutzbaren Gewerbe- und Büroflächen. Der fertig projektierte Neubau verbindet modernes Design mit nachhaltiger Bauweise und bietet attraktive Flächen für Einzelhandel, Praxen und Büros.

Aufgrund der starken wirtschaftlichen Entwicklung Aschaffenburgs und der guten Anbindung an die Region Rhein-Main ist mit einer stabilen Nachfrage nach Gewerbeflächen zu rechnen. Erste Gespräche mit renommierten Mietinteressenten wurden bereits geführt.

Die Nähe zu etablierten Unternehmen und die weiterhin wachsende Infrastruktur sorgen für eine positive Aussicht für dauerhafte Werthaltigkeit der Immobilie.

Gewerbeimmobilien in gut angebundenen und wirtschaftlich starken Regionen, die zudem ausreichend Wohnraum in direkter Umgebung bieten, ermöglichen attraktive Mietrenditen.

Kurz gesagt: Die Kombination aus Lage, Infrastruktur und wirtschaftlicher Dynamik macht den Standort für Investoren zu einer lukrativen und zukunftssicheren Wahl.

Sie haben Interesse diese vielversprechende Investition mit viel Potenzial und Charme besser kennen zu lernen? Das von Poll Team Aschaffenburg freut sich auf Ihre Kontaktaufnahme!

**Objektnummer: 25007006 - 63743 Aschaffenburg / Schweinheim - Schweinheim**

## Ausstattung und Details

geplante Bauweise & Materialien:

massive Kalksandstein-Außenwände mit Wärmedämm-Verbundsystem,  
Stahlbetondecken mit abgehängten Decken, nicht tragende Innenwände in  
Trockenbauweise

Nachhaltigkeit & Energieeffizienz:

Beheizung durch eine Wärmepumpe mit Außengerät in der Außenanlage, moderne  
Lüftungstechnik, PV-Module auf dem Dach sowie ein begrüntes Flachdach für  
ökologischen Mehrwert

Verkehrsanbindung:

direkte Erschließung des Untergeschosses über die eine angrenzende Straße,  
zusätzliche Parkflächen auf dem angrenzenden Grundstück

**Objektnummer: 25007006 - 63743 Aschaffenburg / Schweinheim - Schweinheim**

## Alles zum Standort

Das Objekt befindet sich in einer der TOP Gewerbegebiete Aschaffenburgs. Der Stadtteil ist durch eine hervorragende Anbindung nur gut 10 Minuten vom Zentrum entfernt, das angrenzende Landschaftsschutzgebiet liegt zu gleich nur wenige Fußminuten direkt vor Ihrer Haustüre.

Aschaffenburg zeichnet sich durch die sehr gute Infrastruktur mit umfassenden Einkaufsmöglichkeiten, Kindergärten und Schulen, der Hochschule, Fußgängerzone, Geschäften, Restaurants, Theater u.v.m.

Ein weiterer Pluspunkt ist die gute Anbindung an den ÖPNV und zur Autobahn A3 Frankfurt/Würzburg (in ca. 30 Minuten zum Flughafen) oder der A45

Hanau/Gießen. Einen hervorragenden Einblick von Aschaffenburg erhalten Sie auch über diesen kleinen Film auf YouTube

<https://www.youtube.com/watch?v=u3Me3JaQL-w>

**Objektnummer: 25007006 - 63743 Aschaffenburg / Schweinheim - Schweinheim**

## Weitere Informationen

**GELDWÄSCHE:** Als Immobilienmaklerunternehmen ist die von Poll Immobilien GmbH nach § 2 Abs. 1 Nr. 14 und § 11 Abs. 1, 2 Geldwäschegesetz (GwG) dazu verpflichtet, bei der Begründung einer Geschäftsbeziehung die Identität des Vertragspartners festzustellen und zu überprüfen, bzw. sobald ein ernsthaftes Interesse an der Durchführung des Immobilienkaufvertrages besteht. Hierzu ist es erforderlich, dass wir nach § 11 Abs. 4 GwG die relevanten Daten Ihres Personalausweises festhalten (wenn Sie als natürliche Person handeln) – beispielsweise mittels einer Kopie. Bei einer juristischen Person benötigen wir eine Kopie des Handelsregisterauszugs, aus welchem der wirtschaftlich Berechtigte hervorgeht. Das Geldwäschegesetz sieht vor, dass der Makler die Kopien bzw. Unterlagen fünf Jahre aufbewahren muss. Als unser Vertragspartner haben Sie auch eine Mitwirkungspflicht nach § 11 Abs. 6 GwG.

**HAFTUNG:** Wir weisen darauf hin, dass die von uns weitergegebenen Objektinformationen, Unterlagen, Pläne etc. vom Verkäufer bzw. Vermieter stammen. Eine Haftung für die Richtigkeit oder Vollständigkeit der Angaben übernehmen wir daher nicht. Es obliegt daher unseren Kunden, die darin enthaltenen Objektinformationen und Angaben auf ihre Richtigkeit hin zu überprüfen. Alle Immobilienangebote sind freibleibend und vorbehaltenlich Irrtümer, Zwischenverkauf- und Vermietung oder sonstiger Zwischenverwertung.

Objektnummer: 25007006 - 63743 Aschaffenburg / Schweinheim - Schweinheim

## Ansprechpartner

Weitere Informationen erhalten Sie über Ihren Ansprechpartner:

Alexander Rauh

---

Sandgasse 42, 63739 Aschaffenburg

Tel.: +49 6021 - 44 45 97 0

E-Mail: [aschaffenburg@von-poll.com](mailto:aschaffenburg@von-poll.com)

*Zum Impressum der von Poll Immobilien GmbH*

---

[www.von-poll.com](http://www.von-poll.com)