

Mönchengladbach

Penthouse mit Panoramablick!

Objektnummer: 25038011



www.von-poll.com

KAUFPREIS: 695.000 EUR • WOHNFLÄCHE: ca. 170 m² • ZIMMER: 4

Objektnummer: 25038011 - 41169 Mönchengladbach

- Auf einen Blick**
- Die Immobilie**
- Auf einen Blick: Energiedaten**
- Grundrisse**
- Ein erster Eindruck**
- Ausstattung und Details**
- Alles zum Standort**
- Ansprechpartner**

Objektnummer: 25038011 - 41169 Mönchengladbach

Auf einen Blick

Objektnummer	25038011	Kaufpreis	695.000 EUR
Wohnfläche	ca. 170 m²	Wohnung	Penthouse
Zimmer	4	Provision	Käuferprovision beträgt 3,57 % (inkl. MwSt.) des beurkundeten Kaufpreises
Schlafzimmer	3		
Badezimmer	2		
Baujahr	2019	Bauweise	Massiv
Stellplatz	1 x Garage	Ausstattung	Terrasse

Objektnummer: 25038011 - 41169 Mönchengladbach

Auf einen Blick: Energiedaten

Heizungsart	Fussbodenheizung	Energieinformationen	BEDARF
Wesentlicher Energieträger	Luft/Wasser-Wärmepumpe	Endenergiebedarf	31.40 kWh/m²a
Energieausweis gültig bis	04.01.2030	Energie-Effizienzklasse	A
Befuerung	Luft/Wasser-Wärmepumpe	Baujahr laut Energieausweis	2019

Objektnummer: 25038011 - 41169 Mönchengladbach

Die Immobilie

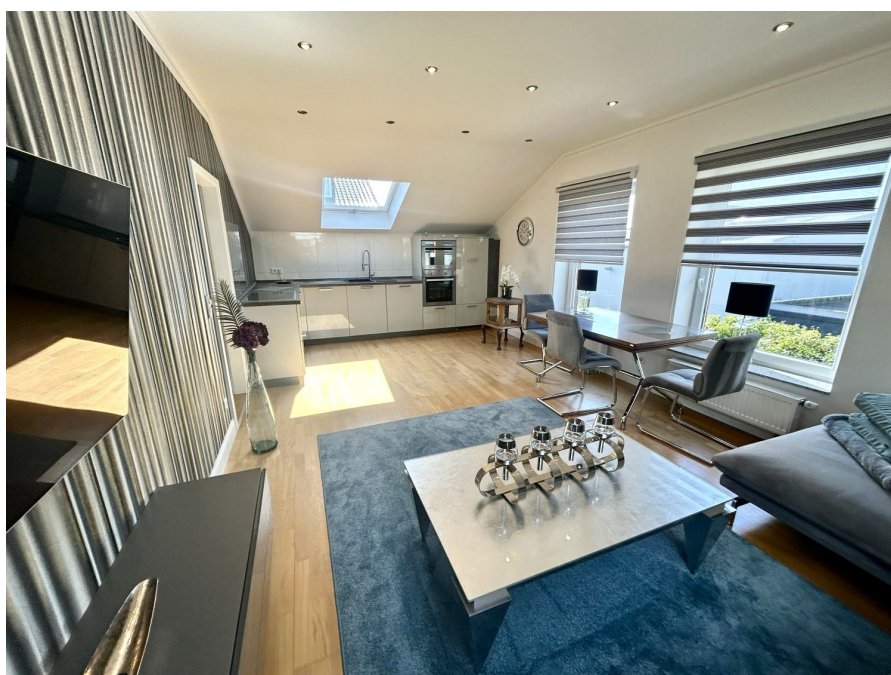
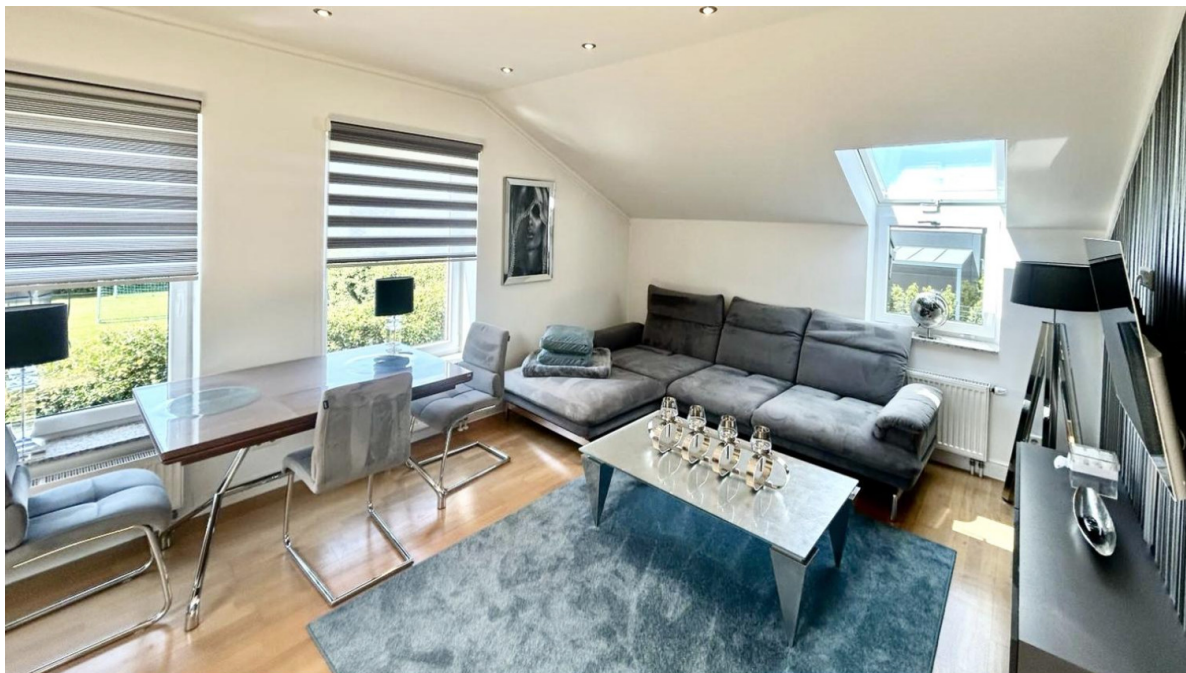


www.von-poll.com



Objektnummer: 25038011 - 41169 Mönchengladbach

Die Immobilie



Objektnummer: 25038011 - 41169 Mönchengladbach

Die Immobilie



Objektnummer: 25038011 - 41169 Mönchengladbach

Die Immobilie



Objektnummer: 25038011 - 41169 Mönchengladbach

Die Immobilie



Objektnummer: 25038011 - 41169 Mönchengladbach

Die Immobilie



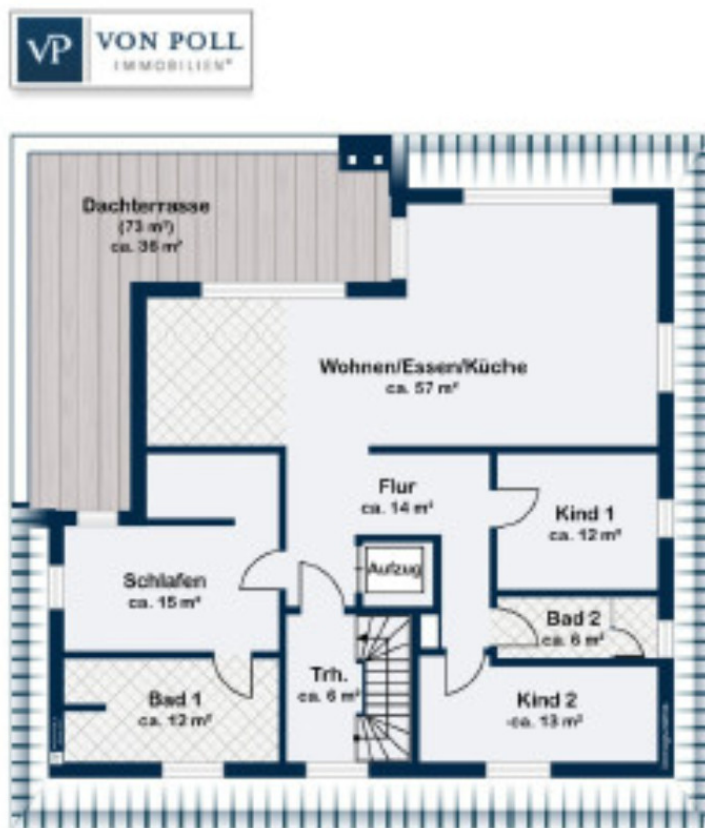
Objektnummer: 25038011 - 41169 Mönchengladbach

Die Immobilie



Objektnummer: 25038011 - 41169 Mönchengladbach

Grundrisse



Dachgeschoss

Dieser Grundriss ist nicht massstabsgetreu. Die Unterlagen wurden uns vom Auftraggeber zur Verfügung gestellt. Aus diesem Grund können wir nicht für die Richtigkeit der Angaben garantieren.

Objektnummer: 25038011 - 41169 Mönchengladbach

Ein erster Eindruck

Dieses elegante Penthouse ist im Jahr 2019 erbaut worden und beeindruckt durch seinen neuwertigen Zustand sowie seine luxuriöse Ausstattung. Auf einer großzügigen Wohnfläche von ca. 150 m² bietet diese exklusive Wohnung ein modernes Wohnerlebnis, das keine Wünsche offenlässt. Die Immobilie befindet sich in einem vollständig fertiggestellten Wohngebäude und zeichnet sich durch hochwertige Bauweise und erstklassige Materialwahl aus.

Die Raumaufteilung der Wohnung umfasst insgesamt vier Zimmer, darunter drei Schlafzimmer und zwei Badezimmer, die einen hohen Wohnkomfort garantieren. Der offene und lichtdurchflutete Wohnbereich ist durch bodentiefe Fenster zum großen Teil von natürlichem Licht durchflutet und schafft eine einladende Atmosphäre. Die unter dem Boden verlegte Fußbodenheizung sorgt zu jeder Jahreszeit für angenehme Temperaturen und unterstützt das moderne Heizkonzept der Wohnung.

Ein absolutes Juwel dieser Immobilie ist die großzügige, sonnige Terrasse, die den Wohnbereich harmonisch erweitert und ein echtes Highlight darstellt. Sie bietet einen atemberaubenden, nahezu unverbaubaren Panoramablick über die umliegende Stadtlandschaft. Die Kombination aus Weitblick, Ruhe und Sonne schafft eine unvergleichliche Atmosphäre.

Im Hauptschlafzimmer finden Sie ausreichend Platz und Zugang zu einem der Badezimmer. Die beiden weiteren Zimmer, die sich flexibel als Kinder-, Gäste- oder Arbeitszimmer nutzen lassen, verfügen ebenfalls über einen eigenen Zugang zu einem separaten Badezimmer.

Ein weiteres Highlight der Wohnung ist die exzellente Ausstattung, die detailverliebte Menschen begeistern wird. Der Zugang zur Etage erfolgt komfortabel über einen Aufzug, was den Alltag erheblich erleichtert. Hochwertige Bodenbeläge, moderne Einbauküchen und zahlreiche Ausstattungsmerkmale unterstreichen den exklusiven Charakter dieser Immobilie.

Dank der durchdachten Raumaufteilung und der hochwertigen Ausstattung bietet die Wohnung ideale Voraussetzungen für anspruchsvolle Bewohner, die das Besondere lieben und schätzen. Die Wohnung eignet sich besonders für Familien oder Paare, die Wert auf ein stilvolles Zuhause legen. Erleben Sie modernen Wohnkomfort und eine ansprechende Umgebung in dieser hochwertigen Immobilie, die in ihrer Ausstattung und Lage überzeugt. Lassen Sie sich vor Ort von den Vorteilen dieser Immobilie im Detail begeistern und vereinbaren Sie einen Besichtigungstermin, um sich selbst ein Bild von dieser besonderen

Wohnung zu machen. Profitieren Sie von einer zukunftssicheren Investition und einer Wohnqualität, die Ihresgleichen sucht.

Objektnummer: 25038011 - 41169 Mönchengladbach

Ausstattung und Details

- Fußbodenheizung
- Klimaanlage
- Luftwärmepumpe
- edle Bäder
- hochwertige Ausstattung
- div. Stellplätze
- 2,80 m Deckenhöhe
- 3 fach Verglasung
- Penthousewohnung
- zeitlose und sehr moderne Architektur

Objektnummer: 25038011 - 41169 Mönchengladbach

Alles zum Standort

Das luxuriöse Mehrfamilienhaus befindet sich im schönen Stadtteil Hardt und liegt am Rand eines ruhigen Wohn- und Gewerbegebietes. Die Immobilie besticht durch eine dennoch zentrale Lage, welche gute Anbindungen an die öffentlichen Verkehrsmittel und an das Autobahnnetz beinhaltet.

Somit ist man in 10 Autominuten in Mönchengladbach und in ca. 30 Fahrminuten in Düsseldorf.

Auch die Vielzahl an Einkaufsmöglichkeiten ist in wenigen Minuten Fußläufig erreichbar.

Die Immobilie ist also perfekt für diejenigen geeignet, welche ungestört wohnen möchten aber dennoch mitten im Geschehen sein wollen.

Objektnummer: 25038011 - 41169 Mönchengladbach

Ansprechpartner

Weitere Informationen erhalten Sie über Ihren Ansprechpartner:

Jan Helmut Drenker

Lüpertzender Straße 155-163, 41061 Mönchengladbach

Tel.: +49 2161 - 56 706 45

E-Mail: moenchengladbach@von-poll.com

Zum Impressum der von Poll Immobilien GmbH

www.von-poll.com