

Krefeld - Verberg

# Großzügiges Familienhaus mit weitläufigem Grundstück am Landschaftsschutzgebiet

Objektnummer: 26052063



KAUFPREIS: 799.000 EUR • WOHNFLÄCHE: ca. 238 m<sup>2</sup> • ZIMMER: 5.5 • GRUNDSTÜCK: 1.434 m<sup>2</sup>

**Objektnummer: 26052063 - 47802 Krefeld - Verberg**

- Auf einen Blick**
- Die Immobilie**
- Auf einen Blick: Energiedaten**
- Grundrisse**
- Ein erster Eindruck**
- Alles zum Standort**
- Weitere Informationen**
- Ansprechpartner**

Objektnummer: 26052063 - 47802 Krefeld - Verberg

## Auf einen Blick

Objektnummer	26052063	Kaufpreis	799.000 EUR
Wohnfläche	ca. 238 m <sup>2</sup>	Haus	Zweifamilienhaus
Dachform	Satteldach	Provision	Käuferprovision beträgt 3,57 % (inkl. MwSt.) des beurkundeten Kaufpreises
Zimmer	5.5	Modernisierung / Sanierung	2014
Schlafzimmer	3	Bauweise	Massiv
Badezimmer	4	Nutzfläche	ca. 110 m <sup>2</sup>
Baujahr	1978	Ausstattung	Terrasse, Gäste-WC, Sauna, Kamin, Garten/-mitbenutzung, Einbauküche, Balkon
Stellplatz	1 x Freiplatz, 2 x Garage		

Objektnummer: 26052063 - 47802 Krefeld - Verberg

## Auf einen Blick: Energiedaten

Wesentlicher Energieträger	Öl
Energieausweis gültig bis	29.06.2036
Befuerung	Öl

Energieinformationen	<b>BEDARF</b>
Endenergiebedarf	207.80 kWh/m <sup>2</sup> a
Energie-Effizienzklasse	G
Baujahr laut Energieausweis	1978

Objektnummer: 26052063 - 47802 Krefeld - Verberg

## Die Immobilie



Objektnummer: 26052063 - 47802 Krefeld - Verberg

## Die Immobilie



Objektnummer: 26052063 - 47802 Krefeld - Verberg

## Die Immobilie



Objektnummer: 26052063 - 47802 Krefeld - Verberg

## Die Immobilie



Objektnummer: 26052063 - 47802 Krefeld - Verberg

## Die Immobilie



Objektnummer: 26052063 - 47802 Krefeld - Verberg

## Die Immobilie



Objektnummer: 26052063 - 47802 Krefeld - Verberg

## Die Immobilie



Objektnummer: 26052063 - 47802 Krefeld - Verberg

## Die Immobilie



Objektnummer: 26052063 - 47802 Krefeld - Verberg

## Die Immobilie



Objektnummer: 26052063 - 47802 Krefeld - Verberg

## Die Immobilie



Objektnummer: 26052063 - 47802 Krefeld - Verberg

## Die Immobilie



Objektnummer: 26052063 - 47802 Krefeld - Verberg

## Die Immobilie



Objektnummer: 26052063 - 47802 Krefeld - Verberg

## Die Immobilie



Objektnummer: 26052063 - 47802 Krefeld - Verberg

## Die Immobilie



Objektnummer: 26052063 - 47802 Krefeld - Verberg

## Die Immobilie



Objektnummer: 26052063 - 47802 Krefeld - Verberg

## Die Immobilie





# WIR FINANZIEREN ALLES – AUSSER LUFTSCHLÖSSER

WIR HABEN FÜR SIE IHRE WUNSCHFINANZIERUNG AUS RUND 700 FINANZINSTITUTEN

Wir bieten Ihnen unabhängige Finanzierungsberatung, überprüfen Ihre bestehende Finanzierung oder klären, welche Immobilie für Sie finanziell in Frage kommt!

JETZT HIER BERATEN LASSEN.

AKTUELLE ZINSEN

bei einem Nettodarlehensbetrag von 350.000 €

## 3,70% p.a.

effektiver Jahreszins: 10 Jahre Sollzinsbindung  
3,63% p.a. gebundener Sollzins

Sollzinsbindung	gebundener Sollzins	effektiver Jahreszins
5 Jahre	3,56% p.a.	3,66% p.a.
10 Jahre	3,63% p.a.	3,70% p.a.
30 Jahre	4,22% p.a.	4,32% p.a.

Stand per 02.06.2026

Konditionen wie im Internet, Ansprechpartner vor Ort!



www.von-poll-finance.com





## Immobilie gefunden, Finanzierung gelöst.

Jetzt persönliches Kaufbudget berechnen und die passende Finanzierungslösung ermitteln.

[www.von-poll.com/finanzieren](http://www.von-poll.com/finanzieren)

Finanzierung berechnen

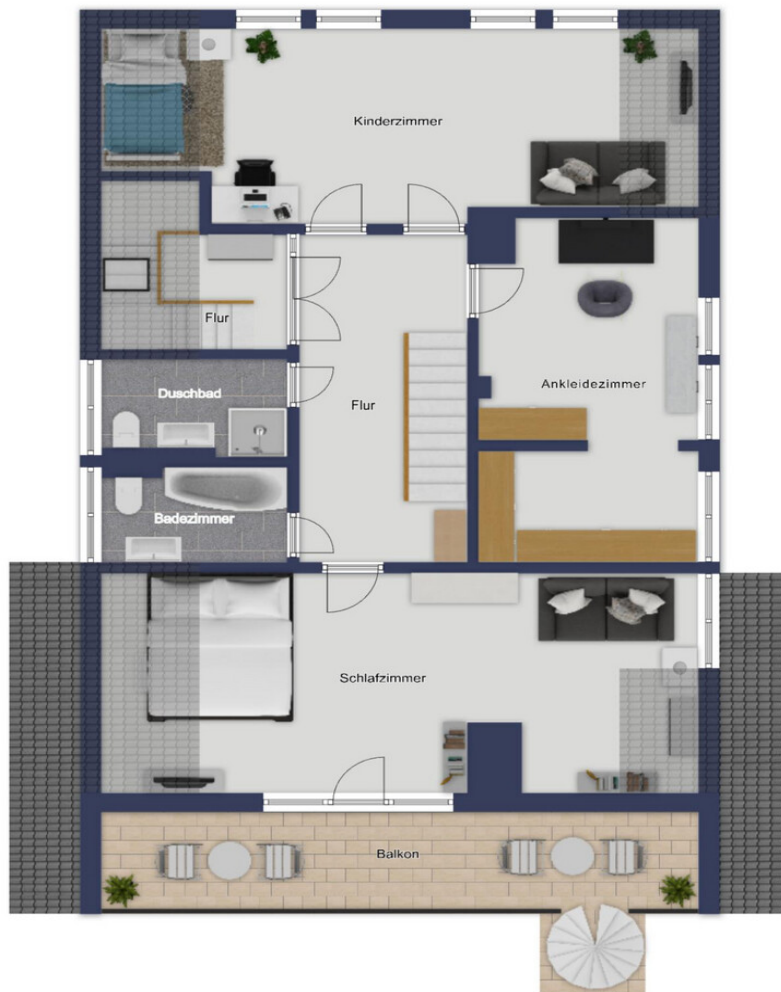


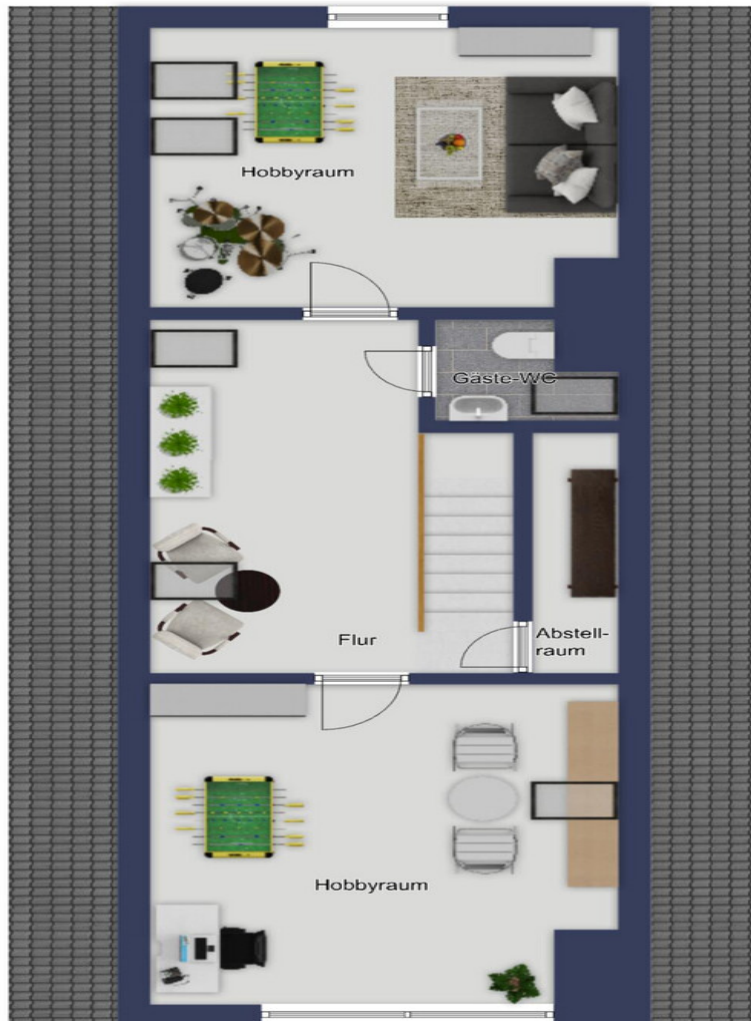
www.von-poll.com

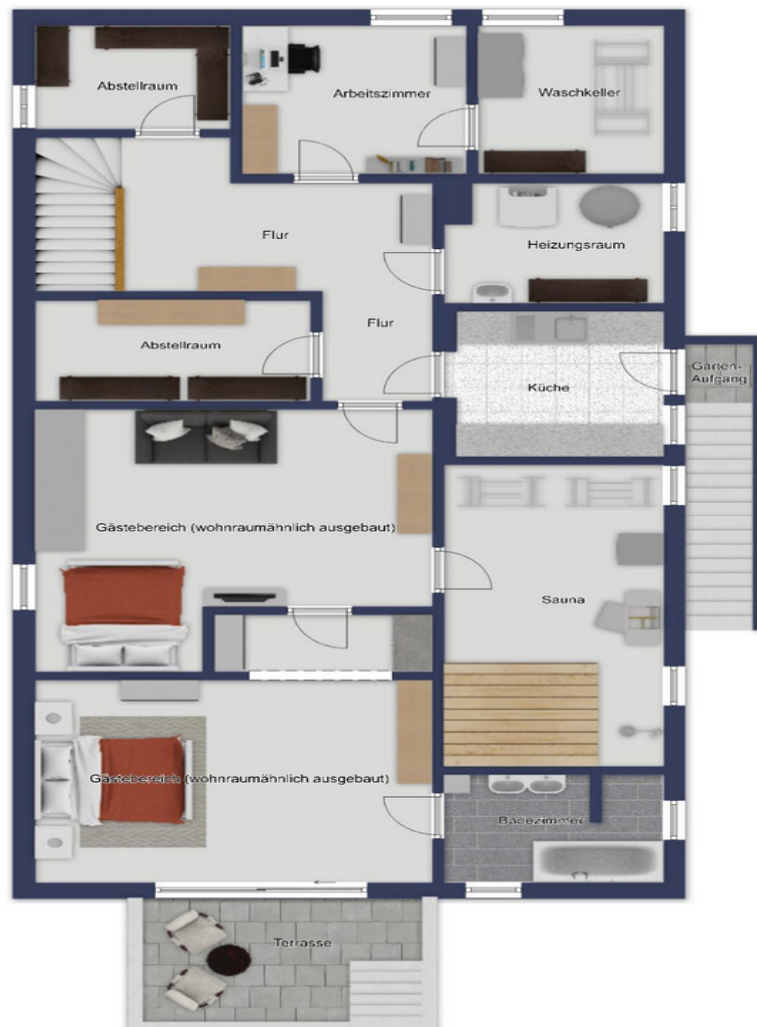
Objektnummer: 26052063 - 47802 Krefeld - Verberg

## Grundrisse









Dieser Grundriss ist nicht massstabsgetreu. Die Unterlagen wurden uns vom Auftraggeber zur Verfügung gestellt. Aus diesem Grund können wir nicht für die Richtigkeit der Angaben garantieren.

**Objektnummer: 26052063 - 47802 Krefeld - Verberg**

## Ein erster Eindruck

Dieses großzügige Einfamilienhaus aus dem Jahr 1978 überzeugt mit einem außergewöhnlichen Raumangebot, vielseitigen Nutzungsmöglichkeiten und einem ca. 1.434 m<sup>2</sup> großen Grundstück in naturnaher Lage. Mit ca. 238 m<sup>2</sup> Wohnfläche sowie weiteren wohnraumähnlich ausgebauten Flächen bietet die Immobilie ideale Voraussetzungen für große Familien, Mehrgenerationenwohnen oder das Wohnen und Arbeiten unter einem Dach.

Bereits der großzügige Eingangsbereich vermittelt ein angenehmes Wohngefühl. Das Erdgeschoss begeistert mit einem offenen Wohn- und Essbereich, der durch den Kamin eine behagliche Atmosphäre erhält. Von hier aus gelangen Sie auf die Terrasse und in den weitläufigen Garten. Ein Arbeitszimmer sowie ein Gäste-WC mit Dusche ergänzen diese Ebene.

Im Dachgeschoss befinden sich drei individuell nutzbare Zimmer, von denen eines über einen Balkon mit Blick in den Garten verfügt. Ein Duschbad und ein weiteres Badezimmer sorgen für hohen Wohnkomfort. Die Bäder wurden 2014 modernisiert.

Der wohnraumähnlich ausgebaute Spitzboden bietet zwei weitere Zimmer sowie ein WC und eröffnet zusätzliche Nutzungsmöglichkeiten als Gäste-, Arbeits- oder Hobbybereich. Besonders hervorzuheben ist das wohnraumähnlich ausgebaute Kellergeschoss mit vielseitig nutzbaren Räumen, einem Badezimmer, einer Sauna sowie weiteren Abstellflächen. Ein direkter Zugang zur unteren Terrasse und in den Garten verbindet Innen- und Außenbereich.

Das Grundstück begeistert mit seinem weitläufigem Garten und einer außergewöhnlichen Lage. Hinter dem Haus erstreckt sich das Landschaftsschutzgebiet Niepkuhlen. Das naturnahe Umfeld vermittelt Ruhe, Privatsphäre und einen hohen Erholungswert. Abgerundet wird das Angebot durch eine Doppelgarage sowie einen großzügig gepflasterten Vorhof mit weiteren Stellmöglichkeiten.

Aktuell wird ein Feuchtigkeitsschaden im Kellergeschoss durch die Firma SANITEC begutachtet. Die Kosten einer erforderlichen Sanierung werden im Kaufpreis berücksichtigt. Eine seltene Gelegenheit für alle, die großzügiges Wohnen, flexible Nutzungsmöglichkeiten und eine außergewöhnliche Lage am Landschaftsschutzgebiet zu schätzen wissen.

Es hat aktuell noch keine Bauakteneinsicht stattgefunden, somit wird für das angegebene Baujahr, die Baurechtmäßigkeit und die angegebene Wohnfläche keine Gewährleistung übernommen.

Schauen Sie sich neben dem Exposé auch den 360°-Rundgang an, um einen detaillierten Einblick in diese Immobilie zu erhalten.

Haben Sie weitere Fragen, einen Besichtigungswunsch oder können wir Ihnen bei der

**Finanzierung behilflich sein, melden Sie sich gerne.**

**Objektnummer: 26052063 - 47802 Krefeld - Verberg**

## **Alles zum Standort**

Verberg zählt zu den gefragtesten Wohnlagen der Stadt. Die Kombination aus ruhigem, naturnahem Wohnen, einer gewachsenen Infrastruktur und einer hervorragenden Anbindung an die umliegenden Wirtschaftsstandorte macht diesen Standort besonders attraktiv. Die überwiegend von Ein- und Zweifamilienhäusern geprägte Umgebung zeichnet sich durch eine stabile Eigentümerstruktur, gepflegte Nachbarschaften und hohe Wohnqualität aus. Gleichzeitig profitieren Bewohner von der Nähe zum Rhein-Ruhr-Gebiet sowie von der guten Erreichbarkeit der Landeshauptstadt Düsseldorf und des internationalen Flughafens.

Verberg selbst gilt als einer der exklusivsten und beliebtesten Wohnbezirke Krefelds. Der Stadtteil verbindet einen nahezu dörflichen Charakter mit den Vorzügen urbaner Infrastruktur. Gepflegte Wohnstraßen, großzügige Grünflächen und eine aufgelockerte Bebauung schaffen ein angenehmes und familienfreundliches Wohnumfeld. Die ruhige Atmosphäre, hohe Wohnqualität und das gewachsene Umfeld machen Verberg seit Jahren zu einer der bevorzugten Adressen im Krefelder Norden.

Familien profitieren von einem vielfältigen Bildungs- und Betreuungsangebot. Kindergärten, Grundschulen sowie weiterführende Schulen befinden sich in den umliegenden Wohngebieten und sind bequem erreichbar. Auch die medizinische Versorgung ist durch zahlreiche Ärzte, Apotheken und weitere Gesundheitseinrichtungen hervorragend gewährleistet.

Besonders hervorzuheben ist der hohe Freizeit- und Erholungswert der Lage. Der nahegelegene Krefelder Stadtwald zählt zu den beliebtesten Naherholungsgebieten der Region und bietet weitläufige Spazier- und Radwege, Sportmöglichkeiten sowie Freizeitangebote für Jung und Alt. Ergänzt wird das Angebot durch Spielplätze, Sportvereine, Gastronomie und vielfältige Einkaufsmöglichkeiten des täglichen Bedarfs in den benachbarten Stadtteilen.

Die Verkehrsanbindung überzeugt ebenfalls: Das Krefelder Stadtzentrum ist in wenigen Minuten erreichbar. Über die nahegelegenen Autobahnen A57 und A44 bestehen ausgezeichnete Verbindungen nach Düsseldorf, Köln, Duisburg und in die Niederlande. Mehrere Buslinien sorgen zudem für eine gute Anbindung an den öffentlichen Nahverkehr.

Die Kombination aus naturnahem Wohnen, gewachsener Infrastruktur, hoher Lebensqualität und hervorragender Erreichbarkeit macht Verberg zu einer der begehrtesten Wohnlagen Krefelds – ein idealer Standort für alle, die ein ruhiges und zugleich bestens angebundenes Zuhause suchen.

**Objektnummer: 26052063 - 47802 Krefeld - Verberg**

## Weitere Informationen

**GELDWÄSCHE:** Als Immobilienmaklerunternehmen ist die von Poll Immobilien GmbH nach § 2 Abs. 1 Nr. 14 und § 11 Abs. 1, 2 Geldwäschegesetz (GwG) dazu verpflichtet, bei der Begründung einer Geschäftsbeziehung die Identität des Vertragspartners festzustellen und zu überprüfen, bzw. sobald ein ernsthaftes Interesse an der Durchführung des Immobilienkaufvertrages besteht. Hierzu ist es erforderlich, dass wir nach § 11 Abs. 4 GwG die relevanten Daten Ihres Personalausweises festhalten (wenn Sie als natürliche Person handeln) – beispielsweise mittels einer Kopie. Bei einer juristischen Person benötigen wir eine Kopie des Handelsregisterauszugs, aus welchem der wirtschaftlich Berechtigte hervorgeht. Das Geldwäschegesetz sieht vor, dass der Makler die Kopien bzw. Unterlagen fünf Jahre aufbewahren muss. Als unser Vertragspartner haben Sie auch eine Mitwirkungspflicht nach § 11 Abs. 6 GwG.

**HAFTUNG:** Wir weisen darauf hin, dass die von uns weitergegebenen Objektinformationen, Unterlagen, Pläne etc. vom Verkäufer bzw. Vermieter stammen. Eine Haftung für die Richtigkeit oder Vollständigkeit der Angaben übernehmen wir daher nicht. Es obliegt daher unseren Kunden, die darin enthaltenen Objektinformationen und Angaben auf ihre Richtigkeit hin zu überprüfen. Alle Immobilienangebote sind freibleibend und vorbehaltlich Irrtümer, Zwischenverkauf- und Vermietung oder sonstiger Zwischenverwertung.

### UNSER SERVICE FÜR SIE ALS EIGENTÜMER:

Planen Sie den Verkauf oder die Vermietung Ihrer Immobilie, so ist es für Sie wichtig, deren Marktwert zu kennen. Lassen Sie kostenfrei und unverbindlich den aktuellen Wert Ihrer Immobilie professionell durch einen unserer Immobilienspezialisten einschätzen. Unser bundesweites und internationales Netzwerk ermöglicht es uns, Verkäufer bzw. Vermieter und Interessenten bestmöglich zusammenzuführen.**HAFTUNG:** Wir weisen darauf hin, dass die von uns weitergegebenen Objektinformationen, Unterlagen, Pläne etc. vom Verkäufer bzw. Vermieter stammen. Eine Haftung für die Richtigkeit oder Vollständigkeit der Angaben übernehmen wir daher nicht. Es obliegt daher unseren Kunden, die darin enthaltenen Objektinformationen und Angaben auf ihre Richtigkeit hin zu überprüfen. Alle Immobilienangebote sind freibleibend und vorbehaltlich Irrtümer, Zwischenverkauf- und Vermietung oder sonstiger Zwischenverwertung.

### UNSER SERVICE FÜR SIE ALS EIGENTÜMER:

Planen Sie den Verkauf oder die Vermietung Ihrer Immobilie, so ist es für Sie wichtig, deren Marktwert zu kennen. Lassen Sie kostenfrei und unverbindlich den aktuellen Wert Ihrer Immobilie professionell durch einen unserer Immobilienspezialisten einschätzen. Unser bundesweites und internationales Netzwerk ermöglicht es uns, Verkäufer bzw. Vermieter

und Interessenten bestmöglich zusammenzuführen.

**Objektnummer: 26052063 - 47802 Krefeld - Verberg**

## **Ansprechpartner**

**Weitere Informationen erhalten Sie über Ihren Ansprechpartner:**

**Nadin Ostendorf**

---

**Marktstraße 8, 47798 Krefeld**

**Tel.: +49 2151 - 93 188 0**

**E-Mail: [krefeld@von-poll.com](mailto:krefeld@von-poll.com)**

*Zum Impressum der von Poll Immobilien GmbH*

---

**[www.von-poll.com](http://www.von-poll.com)**