

Berlin – Mitte

Exklusive Traumwohnung - Ruhe und Eleganz in schönster Lage!

Objektnummer: 25136001A



www.von-poll.com

WOHNFLÄCHE: ca. 106 m² • ZIMMER: 4

Objektnummer: 25136001A - 10115 Berlin – Mitte

- Auf einen Blick
- Die Immobilie
- Auf einen Blick: Energiedaten
- Grundrisse
- Ein erster Eindruck
- Alles zum Standort
- Ansprechpartner

Objektnummer: 25136001A - 10115 Berlin – Mitte

Auf einen Blick

Objektnummer	25136001A	Kaufpreis	Auf Anfrage
Wohnfläche	ca. 106 m ²	Wohnung	Apartment
Etage	3	Provision	Käuferprovision beträgt 3,57 % (inkl. MwSt.) des beurkundeten Kaufpreises
Zimmer	4		
Schlafzimmer	3		
Badezimmer	1		
Baujahr	1911	Modernisierung / Sanierung	2023

Objektnummer: 25136001A - 10115 Berlin – Mitte

Auf einen Blick: Energiedaten

Heizungsart	Etagenheizung
Befuerung	Gas

Objektnummer: 25136001A - 10115 Berlin – Mitte

Die Immobilie



Objektnummer: 25136001A - 10115 Berlin – Mitte

Die Immobilie



Objektnummer: 25136001A - 10115 Berlin – Mitte

Die Immobilie



Objektnummer: 25136001A - 10115 Berlin – Mitte

Die Immobilie



Objektnummer: 25136001A - 10115 Berlin – Mitte

Die Immobilie



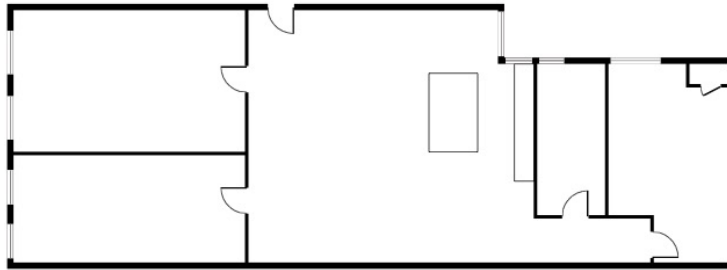
Objektnummer: 25136001A - 10115 Berlin – Mitte

Die Immobilie



Objektnummer: 25136001A - 10115 Berlin – Mitte

Grundrisse



Dieser Grundriss ist nicht massstabsgetreu. Die Unterlagen wurden uns vom Auftraggeber zur Verfügung gestellt. Aus diesem Grund können wir nicht für die Richtigkeit der Angaben garantieren.

Objektnummer: 25136001A - 10115 Berlin – Mitte

Ein erster Eindruck

In einer der begehrtesten Lagen von Berlin-Mitte erwartet Sie diese exklusive Wohnung, die historischen Altbau-Charme mit modernem Wohnkomfort vereint. Neben einer hervorragenden Verkehrsanbindung überzeugt das Objekt durch seine stilvolle Atmosphäre. Die Immobilie wurde im Jahr 2023 aufwendig kernsaniert und präsentiert sich heute in exzellentem Zustand. Die großzügige 4-Zimmer-Wohnung beeindruckt mit einer Deckenhöhe von ca. 3,40m und schafft dadurch ein unvergleichlich luftiges Raumgefühl. Edle Dielenböden unterstreichen das elegante Design der Räume und sorgen gleichzeitig für eine behagliche Wohnatmosphäre. Großzügige Fenster im typischen Altbau-Stil lassen reichlich Tageslicht herein und schaffen eine helle, natürliche Stimmung. Originale, denkmalgeschützte Doppelkistenfenster, die zur Linienstraße ausgerichtet sind, betonen zusätzlich den klassischen Altbau-Charakter. Ein besonderes Highlight ist die moderne, anthrazitfarbene offene Küche, die mit einem hochwertigen Gasherd ausgestattet ist. Diese elegante Kochstelle setzt einen stilvollen Akzent und harmoniert perfekt mit dem weitläufigen Wohn- und Essbereich. Das Badezimmer überzeugt mit hellen Fliesen in edler Steinoptik, die den Raum optisch vergrößern und ihm eine moderne, hochwertige Ausstrahlung verleihen. Das Apartment ist nach Südosten ausgerichtet und bietet somit ideale Lichtverhältnisse. Über das gepflegte Treppenhaus gelangen Sie in den schönen, sauberen Innenhof, der schnellen Zugang zu nahegelegenen Grünflächen ermöglicht. Zusätzlich steht im Kellerbereich ein Raum mit Fitnessgeräten und einer Tischtennisplatte zur Verfügung – ideal für Kinder und Jugendliche, um sich aktiv zu betätigen und neue Kontakte zu knüpfen. Ein großzügiges Kellerabteil mit etwa 20m² bietet zudem außergewöhnlich viel Platz für zusätzlichen Stauraum. Die geschmackvolle Einrichtung, die auf den Originalbildern zu sehen ist, kann auf Wunsch vom Käufer übernommen werden.

Objektnummer: 25136001A - 10115 Berlin – Mitte

Alles zum Standort

Diese Immobilie befindet sich im dynamischen Zentrum von Berlin-Mitte, einer der gefragtesten Gegenden der Hauptstadt. Hier treffen historische Baukunst und modernes Stadtleben aufeinander. In wenigen Gehminuten erreichen Sie berühmte Museen, Galerien und Theater, die das Viertel zu einem pulsierenden Kulturstandort machen. Direkt vor der Haustür laden stilvolle Boutiquen, Supermärkte und eine lebendige Auswahl an Cafés, Bars und Restaurants zu Einkaufstouren und Genussmomenten ein. Für entspannte Stunden im Grünen sorgen der Monbijoupark und weitere nahegelegene Grünflächen. Die Anbindung ist mustergütig: Mehrere U-Bahn-Linien – allen voran die Station Oranienburger Tor – sind nur einen Steinwurf entfernt, ergänzt durch ein dichtes Netz an Bus- und Traminien. Der S-Bahnhof Oranienburger Straße bietet direkten Anschluss ans S-Bahn-Stadtbahnnetz, während der Hauptbahnhof in wenigen Minuten erreichbar ist. So sind Sie schnell und komfortabel in allen Teilen Berlins sowie auf Bundes- und Fernstrecken unterwegs.

Objektnummer: 25136001A - 10115 Berlin – Mitte

Ansprechpartner

Weitere Informationen erhalten Sie über Ihren Ansprechpartner:

Nicole Pötter

Französische Straße 14 Berlin – Mitte

E-Mail: berlin.mitte@von-poll.com

To Disclaimer of von Poll Immobilien GmbH

www.von-poll.com