

Schwichtenberg

# Bungalow mit großem Garten für entspannte Auszeiten

Objektnummer: 25472010



KAUFPREIS: 57.000 EUR • WOHNFLÄCHE: ca. 55 m<sup>2</sup> • ZIMMER: 2 • GRUNDSTÜCK: 837 m<sup>2</sup>

**Objektnummer: 25472010 - 17099 Schwichtenberg**

- **Auf einen Blick**
- **Die Immobilie**
- **Auf einen Blick: Energiedaten**
- **Ein erster Eindruck**
- **Alles zum Standort**
- **Ansprechpartner**

Objektnummer: 25472010 - 17099 Schwichtenberg

## Auf einen Blick

Objektnummer	25472010	Kaufpreis	57.000 EUR
Wohnfläche	ca. 55 m <sup>2</sup>	Haus	Ferienhaus
Zimmer	2	Provision	Käuferprovision beträgt 3,57 % (inkl. MwSt.) des beurkundeten Kaufpreises
Schlafzimmer	1		
Badezimmer	1		
Baujahr	1982	Ausstattung	Kamin

**Objektnummer: 25472010 - 17099 Schwichtenberg**

## **Auf einen Blick: Energiedaten**

<u>Heizungsart</u>	<u>Ofenheizung</u>	<u>Energieinformationen</u>	<u>KEIN</u>
<u>Befuerung</u>	<u>Elektro</u>		

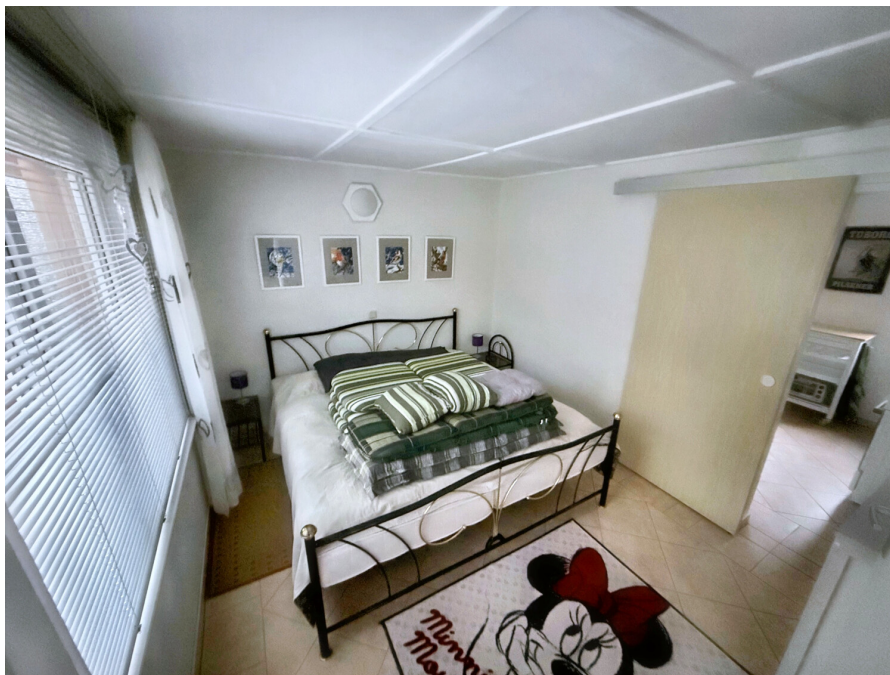
Objektnummer: 25472010 - 17099 Schwichtenberg

## Die Immobilie



Objektnummer: 25472010 - 17099 Schwichtenberg

## Die Immobilie



Objektnummer: 25472010 - 17099 Schwichtenberg

## Die Immobilie



**Objektnummer: 25472010 - 17099 Schwichtenberg**

## Ein erster Eindruck

Dieses gepflegte Bungalow bietet dem Städter die Möglichkeit, Ihren persönlichen Rückzugsort für erholsame Auszeiten zu schaffen. Mit einer Wohnfläche von ca. 55 m<sup>2</sup> und einer großzügigen Grundstücksfläche von ca. 837 m<sup>2</sup> erleben Sie ein angenehmes Raumgefühl in einer ruhigen und beliebten Bungalowsiedlung. Die Nähe zum Lübkowsee (300 m) und zum Stettiner Haff (ca. 30 km) zählen dabei zu den besonderen Vorzügen dieser Immobilie.

Der Eingang zum Haus erfolgt bequem über die große Terrasse, die sich über die ganze Breite des Hauses zieht. Vom Flur zweigen Wohnzimmer, Schlafzimmer und Bad ab. Das Badezimmer ist praktisch ausgestattet und verfügt über eine Dusche, sodass auch längere Aufenthalte stets komfortabel gestaltet werden können.

Das Wohnzimmer ist großzügig geschnitten, der Kaminofen sorgt für gemütliche Stunden. Das Schlafzimmer ist ein Durchgangszimmer zur Küche. Im Haus finden Sie ausreichend Platz zur individuellen Gestaltung und zur Erfüllung Ihrer persönlichen Wünsche. Die einfache Ausstattungsqualität des Hauses gibt Ihnen die Möglichkeit, Ihrer Kreativität freien Lauf zu lassen.

Ein besonderer Vorteil dieses Bungalow ist seine ganzjährige Nutzbarkeit. Die Ofenheizung in Kombination mit elektrischen Heizkörpern sorgt dafür, dass Sie zu jeder Jahreszeit angenehme Temperaturen genießen – sei es beim Entspannen nach einem erlebnisreichen Tag am See oder während gemütlicher Stunden bei kühleren Temperaturen.

Das ca. 837 m<sup>2</sup> große Eigentumsgrundstück bietet Ihnen zahlreiche Möglichkeiten zur Nutzung, vom Erholen im Grünen bis hin zu gemeinschaftlichen Aktivitäten im Freien. Für alle Fragen rund um Strom- und Wasserversorgung ist bereits gesorgt: Alle wichtigen Anschlüsse für Elektrizität und Wasser sind vorhanden und können das ganze Jahr über genutzt werden. Die Abwasserentsorgung erfolgt über eine Grube mit vom Eigentümer angemeldeter Abfuhr. Diese Infrastruktur ermöglicht einen sorgenfreien Aufenthalt unabhängig von der Saison.

Die ruhige Lage in einer gefragten Bungalowsiedlung vereint Freizeitwert und Erreichbarkeit. Von hier aus lassen sich Spaziergänge in die Natur und zahlreiche Freizeitaktivitäten am nahegelegenen See bequem in den Alltag integrieren. Gleichzeitig ist das Einzugsgebiet bekannt für seine entspannte Atmosphäre, die Ihren Aufenthalt besonders angenehm gestaltet.

**Die Bungalowsiedlung ist über einen Verein organisiert, hier wird die Pflege der Siedlung geregelt und die Kosten für Wasser und Strom abgerechnet.**

**Wenn Sie ein gepflegtes Ferienhaus mit praktischer Ausstattung auf eigenem Grundstück in Seenähe suchen, das sowohl zur kurzfristigen Erholung als auch zum längeren Aufenthalt geeignet ist, könnte diese Immobilie Ihre Bedürfnisse optimal erfüllen. Nutzen Sie die Gelegenheit und vereinbaren Sie einen Besichtigungstermin – entdecken Sie vor Ort die vielfältigen Möglichkeiten, die dieses Objekt Ihnen bietet.**

**Objektnummer: 25472010 - 17099 Schwichtenberg**

## **Alles zum Standort**

Die Immobilie befindet sich in idyllischer Lage im Ortsteil Schwichtenberg, Gemeinde Galenbeck, im Landkreis Mecklenburgische Seenplatte (Mecklenburg-Vorpommern). Diese Region zählt zu den landschaftlich reizvollsten Gebieten Norddeutschlands und ist Teil des weitläufigen Natur- und Landschaftsschutzgebietes „Große Friedländer Wiese und Lübkowsee“.

Der Lübkowsee liegt nur wenige Schritte vom Objekt entfernt und ist bekannt für seine ausgezeichnete Wasserqualität. Eine offizielle Badestelle lädt im Sommer zum Schwimmen und Sonnenbaden ein, während die umliegenden Wälder und Wiesen zu Spaziergängen, Radtouren und Naturbeobachtungen einladen. Die ruhige, nahezu unberührte Umgebung bietet ideale Voraussetzungen für Erholung, Entschleunigung und Freizeitaktivitäten im Grünen – ein Paradies für Naturliebhaber, Wassersportfreunde und Ruhesuchende gleichermaßen.

Trotz der abgeschiedenen Idylle ist die Lage verkehrstechnisch gut angebunden. Über die Landstraßen sind die nächstgelegenen Orte Friedland, Ferdinandshof und Woldegk in wenigen Fahrminuten erreichbar. Hier finden sich Einkaufsmöglichkeiten für den täglichen Bedarf, Ärzte, Schulen und weitere Infrastruktureinrichtungen. Auch die Bundesstraße 104 sorgt für eine schnelle Verbindung in Richtung Neubrandenburg (ca. 30 Minuten Fahrzeit) und Stettin (Polen, ca. 45 Minuten).

Die Region profitiert zudem von der Nähe zu beliebten Ausflugs- und Urlaubszielen wie der Insel Usedom, dem Stettiner Haff oder der Mecklenburgischen Seenplatte mit ihren zahllosen Bade- und Angelmöglichkeiten. So verbindet dieser Standort auf einzigartige Weise ländliche Ruhe mit hohem Freizeitwert und attraktiver regionaler Anbindung.

Ein weiterer Pluspunkt ist die hohe Landschaftsqualität der Umgebung: Der Lübkowsee liegt zwischen dem „Nationalen Naturerbe Brohmer Berge und der Friedländer Große Wiese“ – einem geschützten Lebensraum für seltene Tier- und Pflanzenarten. Diese einmalige Lage sorgt für ein unvergleichliches Naturpanorama direkt vor der Haustür und verleiht der Immobilie einen besonderen Erholungs- und Wohnwert.

Auch für Freizeitaktivitäten bietet die Umgebung ein breites Spektrum: Baden, Angeln, Stand-up-Paddling (SUP), Wandern und Radfahren sind direkt am See oder in der nahen Umgebung möglich. Durch die geringe Bebauungsdichte und das natürliche Umfeld genießen Bewohner hier eine ruhige Atmosphäre fernab vom Alltagslärm – und dennoch mit hervorragender Erreichbarkeit der wichtigsten regionalen Zentren

**Objektnummer: 25472010 - 17099 Schwichtenberg**

## **Ansprechpartner**

**Weitere Informationen erhalten Sie über Ihren Ansprechpartner:**

**Richard Schröder**

---

**Neutorstraße 16, 17033 Neubrandenburg**

**Tel.: +49 395 – 36 14 75 75**

**E-Mail: [neubrandenburg@von-poll.com](mailto:neubrandenburg@von-poll.com)**

*Zum Impressum der von Poll Immobilien GmbH*

---

**[www.von-poll.com](http://www.von-poll.com)**