

Griebenow

# Großes Einfamilienhaus mit Doppelgarage in Griebenow

Objektnummer: 25466012



**KAUFPREIS: 389.000 EUR • WOHNFLÄCHE: ca. 196,15 m<sup>2</sup> • ZIMMER: 8 • GRUNDSTÜCK: 804 m<sup>2</sup>**

**Objektnummer: 25466012 - 18516 Griebenow**

- Auf einen Blick**
- Die Immobilie**
- Auf einen Blick: Energiedaten**
- Grundrisse**
- Ein erster Eindruck**
- Ausstattung und Details**
- Alles zum Standort**
- Weitere Informationen**
- Ansprechpartner**

**Objektnummer: 25466012 - 18516 Griebenow**

## Auf einen Blick

Objektnummer	25466012
Wohnfläche	ca. 196,15 m <sup>2</sup>
Zimmer	8
Schlafzimmer	6
Badezimmer	2
Baujahr	1995/2001
Stellplatz	1 x Carport, 2 x Freiplatz, 2 x Garage

Kaufpreis	389.000 EUR
Haus	Einfamilienhaus
Provision	Käuferprovision beträgt 3,57 % (inkl. MwSt.) des beurkundeten Kaufpreises
Bauweise	Massiv
Nutzfläche	ca. 80 m <sup>2</sup>
Ausstattung	Kamin, Einbauküche

**Objektnummer: 25466012 - 18516 Griebenow**

## **Auf einen Blick: Energiedaten**

<b>Heizungsart</b>	<b>Fussbodenheizung</b>	<b>Energieinformationen</b>	<b>VERBRAUCH</b>
<b>Wesentlicher Energieträger</b>	<b>Erdgas leicht</b>	<b>Endenergieverbrauch</b>	<b>87.80 kWh/m²a</b>
<b>Energieausweis gültig bis</b>	<b>28.04.2035</b>	<b>Energie-Effizienzklasse</b>	<b>C</b>
<b>Befuerung</b>	<b>Gas</b>	<b>Baujahr laut Energieausweis</b>	<b>1995</b>

Objektnummer: 25466012 - 18516 Griebenow

## Die Immobilie



Objektnummer: 25466012 - 18516 Griebenow

## Die Immobilie



Objektnummer: 25466012 - 18516 Griebenow

## Die Immobilie



Objektnummer: 25466012 - 18516 Griebenow

## Die Immobilie



Objektnummer: 25466012 - 18516 Griebenow

## Die Immobilie



Objektnummer: 25466012 - 18516 Griebenow

## Die Immobilie



Objektnummer: 25466012 - 18516 Griebenow

## Die Immobilie



FÜR SIE IN DEN BESTEN LAGEN

VP VON POLL  
IMMOBILIEN



Eigentümern bieten wir eine kostenfreie und unverbindliche Marktpreiseinschätzung Ihrer Immobilie an.

Kontaktieren Sie uns für eine persönliche Beratung:

T.: +49 (0)3834 - 85 59 555

[www.von-poll.com](http://www.von-poll.com)

Objektnummer: 25466012 - 18516 Griebenow

## Die Immobilie



**VP VON POLL**  
IMMOBILIEN

Erfahren Sie hier  
den Wert  
Ihrer Immobilie.

**Immobilienbewertung –  
exklusiv und  
professionell.**

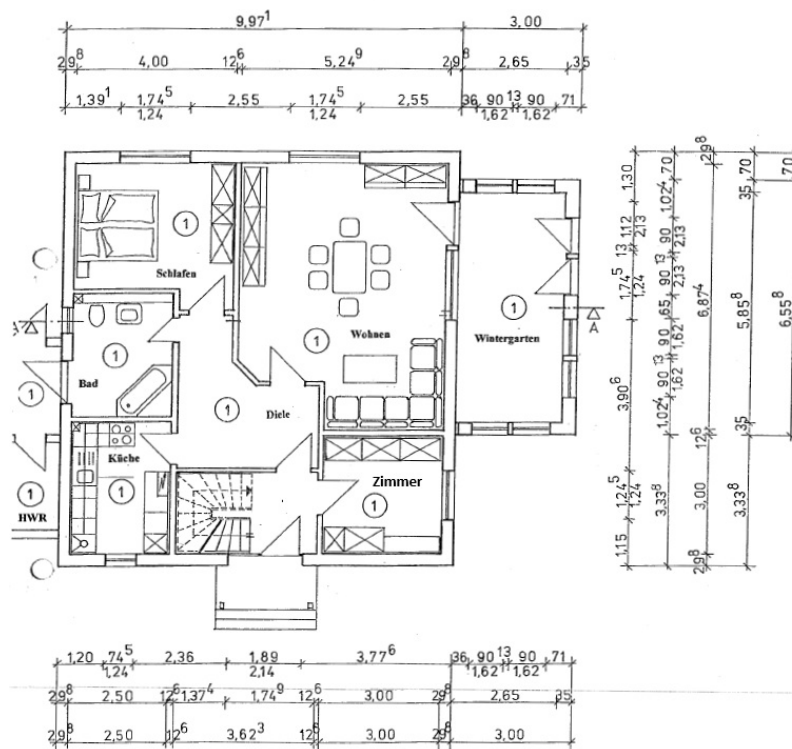
- Was ist Ihre Immobilie wert?
- Wie entwickelt sich der Wert Ihrer Immobilie in Zukunft?
- Wie wirkt sich eine Modernisierung auf den Wert ihrer Immobilie aus?

Ihre persönliche und exklusive Immobilienanalyse erhalten Sie nach nur wenigen Klicks.

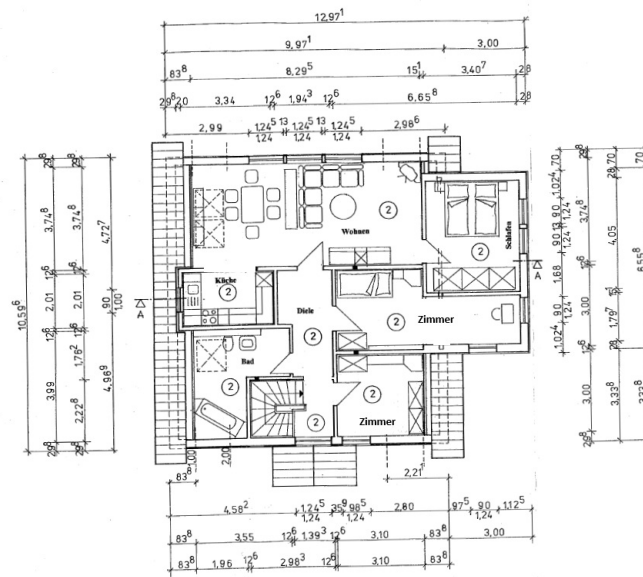
[www.von-poll.com](http://www.von-poll.com)

Objektnummer: 25466012 - 18516 Griebenow

# Grundrisse



**GRUNDRISS ERDGESCHOSS**  
M 1:100



GRUNDRISS: DACHGESCHOSS  
M 1:100

Dieser Grundriss ist nicht massstabsgetreu. Die Unterlagen wurden uns vom Auftraggeber zur Verfügung gestellt. Aus diesem Grund können wir nicht für die Richtigkeit der Angaben garantieren.

**Objektnummer: 25466012 - 18516 Griebenow**

## **Ein erster Eindruck**

Zum Verkauf steht ein großzügiges Einfamilienhaus mit einer Wohnfläche von circa 196,15 m<sup>2</sup> auf einem circa 804 m<sup>2</sup> großen Grundstück. Die Immobilie befindet sich hofseitig direkt an einem kleinen See und bietet vielfältige Nutzungsmöglichkeiten sowohl für große Familien als auch für Wohnen und Arbeiten unter einem Dach. Das Haus wurde im Jahr 1995 in Massivbauweise erbaut und im Jahr 2001 um einen Anbau im Obergeschoss sowie einen Wintergarten erweitert. Zudem wurde in 2001 ein massives Nebengebäude mit zwei Garagen und weiteren Flächen errichtet. Hier stehen vielfältige weitere Nutzungsmöglichkeiten (3 Räume und ein Duschbad) zur Verfügung.

Die Raumaufteilung im Haupthaus ist mit insgesamt acht Zimmern, darunter sechs Schlafzimmern, äußerst großzügig gestaltet. Zwei Badezimmer (1 Duschbad und 1 Wannenbad) sorgen für ausreichend Komfort bei der täglichen Nutzung durch eine größere Familie. Das Objekt wird derzeit als Einfamilienhaus genutzt. Die Aufteilung und Ausstattung ermöglichen eine Nutzung als Zweifamilienhaus.

Ein Pluspunkt dieser Immobilie ist die im Jahr 2022 erneuerte Heizungsanlage (Gas). Hinzu kommen zwei Kamine, die gemütliche Abende vor dem Feuer ermöglichen. Das Haus verfügt teilweise über eine Fußbodenheizung. Zwischen dem Haupthaus und dem Nebengebäude befindet sich ein großer Hauswirtschaftsraum. Hier könnte der Käufer eine Sauna einrichten.

Der Wintergarten lädt ganzjährig zum Verweilen ein und bietet einen herrlichen Ausblick in den Garten. Ein Glasfaseranschluss garantiert schnelles Internet und macht das Haus auch technisch zukunftssicher. Weiterhin sind die Fenster überwiegend mit mechanischen Rollläden ausgestattet.

Auf dem liebevoll begrüntem Grundstück stehen weiterhin ein Gartenhaus mit mehreren Räumen und überdachter Terrasse sowie ein weiteres kleines Gartenhaus mit Terrasse zur Verfügung. Von hier hat man einen herrlichen Blick auf den angrenzenden See.

Besonders erwähnenswert ist die Kombination aus Wohnkomfort und Nutzungsvielfalt, die dieses Haus bietet. Ob Mehrgenerationenwohnen, Arbeiten von zu Hause oder einfach die Nutzung der großzügigen Bereiche zur Erholung – die Möglichkeiten sind vielfältig.

**Objektnummer: 25466012 - 18516 Griebenow**

## **Ausstattung und Details**

- **Glasfaser-Anschluss**
- **teilweise Fußbodenheizung**
- **2 Kaminöfen**
- **Doppelgarage und Carport**
- **2 Gartenhäuser**

**Objektnummer: 25466012 - 18516 Griebenow**

## **Alles zum Standort**

Das Objekt befindet sich am ruhigen Ortsrand von Griebenow, einem idyllischen Ortsteil der Gemeinde Süderholz in Mecklenburg-Vorpommern. Die ländliche Umgebung bietet viel Ruhe und Natur, während die Nähe zur Hansestadt Greifswald (ca. 10 km) eine gute Anbindung an städtische Infrastruktur, Einkaufsmöglichkeiten und Bildungseinrichtungen gewährleistet. Die Autobahn A20 ist in wenigen Fahrminuten erreichbar und sorgt für eine schnelle Verbindung zum Fernverkehr. Griebenow ist zudem bekannt für sein barockes Schloss und die historische Parkanlage – ein charmantes Umfeld für naturnahes Wohnen mit guter Erreichbarkeit.

**Objektnummer: 25466012 - 18516 Griebenow**

## **Weitere Informationen**

**Das Objekt wird derzeit als Einfamilienhaus genutzt. Die Aufteilung und Ausstattung ermöglichen eine Nutzung als Zweifamilienhaus.**

**Objektnummer: 25466012 - 18516 Griebenow**

## **Ansprechpartner**

**Weitere Informationen erhalten Sie über Ihren Ansprechpartner:**

**Jan Fehlhaber**

---

**Schuhhagen 22, 17489 Greifswald**

**Tel.: +49 3834 - 85 59 555**

**E-Mail: [greifswald@von-poll.com](mailto:greifswald@von-poll.com)**

*Zum Impressum der von Poll Immobilien GmbH*

---

**[www.von-poll.com](http://www.von-poll.com)**