

Bodelshausen**Tübingen-Nähe: 1.953 m² Bauträgergrundstück, 3 Vollgeschosse, sofort entwickelbar in Bodelshausen****Objektnummer: 26349071****KAUFPREIS: 749.000 EUR • WOHNFLÄCHE: ca. 200 m² • ZIMMER: 7 • GRUNDSTÜCK: 1.953 m²**

Objektnummer: 26349071 - 72411 Bodelshausen

- **Auf einen Blick**
- **Die Immobilie**
- **Auf einen Blick: Energiedaten**
- **Ein erster Eindruck**
- **Ausstattung und Details**
- **Alles zum Standort**
- **Weitere Informationen**
- **Ansprechpartner**

Objektnummer: 26349071 - 72411 Bodelshausen

Auf einen Blick

Objektnummer	26349071	Kaufpreis	749.000 EUR
Wohnfläche	ca. 200 m²	Haus	Einfamilienhaus
Dachform	Satteldach	Provision	Käuferprovision beträgt 3,57 % (inkl. MwSt.) des beurkundeten Kaufpreises
Zimmer	7	Modernisierung / Sanierung	2020
Schlafzimmer	5	Bauweise	Massiv
Badezimmer	2	Ausstattung	Terrasse, Gäste-WC, Garten/- mitbenutzung, Einbauküche, Balkon
Baujahr	1939		
Stellplatz	3 x Freiplatz, 4 x Garage		

Objektnummer: 26349071 - 72411 Bodelshausen

Auf einen Blick: Energiedaten

Heizungsart	Zentralheizung	Energieinformationen	BEDARF
Wesentlicher Energieträger	Öl	Endenergiebedarf	314.92 kWh/m²a
Energieausweis gültig bis	24.06.2036	Energie-Effizienzklasse	H
Befuerung	Öl	Baujahr laut Energieausweis	1939

Objektnummer: 26349071 - 72411 Bodelshausen

Die Immobilie



Objektnummer: 26349071 - 72411 Bodelshausen

Die Immobilie



Objektnummer: 26349071 - 72411 Bodelshausen

Die Immobilie



Objektnummer: 26349071 - 72411 Bodelshausen

Die Immobilie



Objektnummer: 26349071 - 72411 Bodelshausen

Die Immobilie



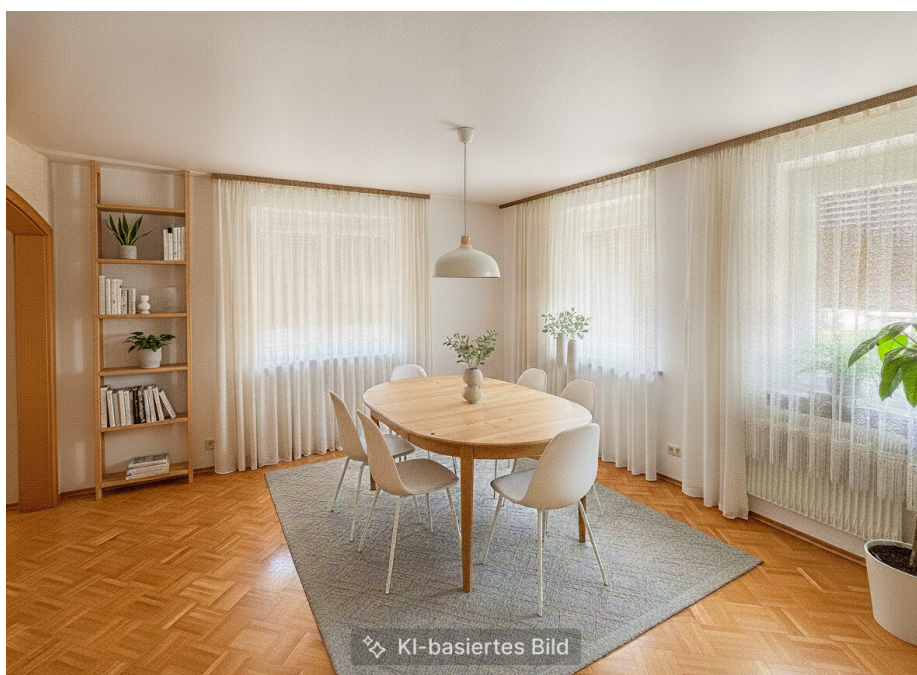
Objektnummer: 26349071 - 72411 Bodelshausen

Die Immobilie



Objektnummer: 26349071 - 72411 Bodelshausen

Die Immobilie



Objektnummer: 26349071 - 72411 Bodelshausen

Die Immobilie



Objektnummer: 26349071 - 72411 Bodelshausen

Ein erster Eindruck

Ein seltenes Angebot in einer der gefragtesten Lagen Bodelshausens: Zwei zusammenhängende Flurstücke mit einer Gesamtfläche von ca. 1.953 m² (1.330 m² + 623 m²) bieten außergewöhnliches Entwicklungspotenzial. Der neue Bebauungsplan erlaubt 3 Vollgeschosse – ideal für den Neubau von ein bis zwei Mehrfamilienhäusern oder eine hochwertige Modernisierung des Bestands.

Grundstücke dieser Größe und Qualität sind in dieser Lage kaum noch verfügbar.

Objektnummer: 26349071 - 72411 Bodelshausen

Ausstattung und Details

- Parkett- und Natursteinböden
- Einbauschränke
- 2 Küchen
- 2 Bäder, sowie 2 Gäste-WC's
- großzügiger Garten
- weiteres Grundstück zum Bebauen
- 4 Garagen

Objektnummer: 26349071 - 72411 Bodelshausen

Alles zum Standort

Bodelshausen liegt im südlichen Landkreis Tübingen, eingebettet am Rande der Schwäbischen Alb. Die lebendige Gemeinde mit rund 6.000 Einwohnern bietet eine vollständig ausgebaute Nahversorgung mit Supermärkten, Ärzten, Apotheke sowie Kindergarten und Grundschule – alles im Ort oder in unmittelbarer Nähe.

Verkehrstechnisch ist Bodelshausen hervorragend aufgestellt: Die B27 verbindet den Ort direkt mit Tübingen (ca. 15 km) und Hechingen (ca. 8 km), die Zollernalbbahn bietet einen zuverlässigen Bahnanschluss in die Region, und die A81 ist über Hechingen schnell erreichbar. Ein idealer Standort für Familien und Berufspendler gleichermaßen.

Objektnummer: 26349071 - 72411 Bodelshausen

Weitere Informationen

Es liegt ein Energiebedarfsausweis vor.

Dieser ist gültig bis 24.06.2036

Endenergieverbrauch beträgt 314,92 kwh/(m²*a).

Wesentlicher Energieträger der Heizung ist Öl.

Das Baujahr des Objekts lt. Energieausweis ist 1939 & 1966 Anbau

Die Energieeffizienzklasse ist H.

HINWEIS ZU KI-DARSTELLUNGEN:

Bei einzelnen Bildern handelt es sich um KI-generierte Visualisierungen, die ausschließlich der unverbindlichen Veranschaulichung dienen. Maßgeblich sind ausschließlich die tatsächlichen Gegebenheiten vor Ort.

GELDWÄSCHE: Als Immobilienmaklerunternehmen ist die von Poll Immobilien GmbH nach § 2 Abs. 1 Nr. 14 und § 11 Abs. 1, 2 Geldwäschegesetz (GwG) dazu verpflichtet, bei der Begründung einer Geschäftsbeziehung die Identität des Vertragspartners festzustellen und zu überprüfen, bzw. sobald ein ernsthaftes Interesse an der Durchführung des Immobilienkaufvertrages besteht. Hierzu ist es erforderlich, dass wir nach § 11 Abs. 4 GwG die relevanten Daten Ihres Personalausweises festhalten (wenn Sie als natürliche Person handeln) – beispielsweise mittels einer Kopie. Bei einer juristischen Person benötigen wir eine Kopie des Handelsregisterauszugs, aus welchem der wirtschaftlich Berechtigte hervorgeht. Das Geldwäschegesetz sieht vor, dass der Makler die Kopien bzw. Unterlagen fünf Jahre aufbewahren muss. Als unser Vertragspartner haben Sie auch eine Mitwirkungspflicht nach § 11 Abs. 6 GwG.

HAFTUNG: Wir weisen darauf hin, dass die von uns weitergegebenen Objektinformationen, Unterlagen, Pläne etc. vom Verkäufer bzw. Vermieter stammen. Eine Haftung für die Richtigkeit oder Vollständigkeit der Angaben übernehmen wir daher nicht. Es obliegt daher unseren Kunden, die darin enthaltenen Objektinformationen und Angaben auf ihre Richtigkeit hin zu überprüfen. Alle Immobilienangebote sind freibleibend und vorbehaltlich Irrtümer, Zwischenverkauf- und Vermietung oder sonstiger Zwischenverwertung.

UNSER SERVICE FÜR SIE ALS EIGENTÜMER:

Planen Sie den Verkauf oder die Vermietung Ihrer Immobilie, so ist es für Sie wichtig, deren Marktwert zu kennen. Lassen Sie kostenfrei und unverbindlich den aktuellen Wert Ihrer Immobilie professionell durch einen unserer Immobilienspezialisten einschätzen. Unser bundesweites und internationales Netzwerk ermöglicht es uns, Verkäufer bzw. Vermieter und Interessenten bestmöglich zusammenzuführen.

Objektnummer: 26349071 - 72411 Bodelshausen

Ansprechpartner

Weitere Informationen erhalten Sie über Ihren Ansprechpartner:

Werner Enzmann

Eberhardstraße 15, 72764 Reutlingen

Tel.: +49 7121 - 36 49 794

E-Mail: reutlingen@von-poll.com

Zum Impressum der von Poll Immobilien GmbH

www.von-poll.com