

Lindau (Bodensee) / Aeschach

# Penthouse mit Panorama - Exklusives Wohnerlebnis über den Dächern von Lindau- Aeschach!

Objektnummer: 25258016



KAUFPREIS: 0 EUR • WOHNFLÄCHE: ca. 150 m<sup>2</sup> • ZIMMER: 4.5

Objektnummer: 25258016 - 88131 Lindau (Bodensee) / Aeschach

- Auf einen Blick
- Die Immobilie
- Auf einen Blick: Energiedaten
- Ein erster Eindruck
- Ausstattung und Details
- Alles zum Standort
- Weitere Informationen
- Ansprechpartner

Objektnummer: 25258016 - 88131 Lindau (Bodensee) / Aeschach

## Auf einen Blick

Objektnummer	25258016
Wohnfläche	ca. 150 m²
Etage	5
Zimmer	4.5
Schlafzimmer	2
Badezimmer	2
Baujahr	2024
Stellplatz	2 x Tiefgarage

Kaufpreis	Auf Anfrage
Wohnung	Penthouse
Provision	Käuferprovision beträgt 3,57 % (inkl. MwSt.) des beurkundeten Kaufpreises
Bauweise	Massiv
Nutzfläche	ca. 9 m²
Ausstattung	Gäste-WC, Balkon

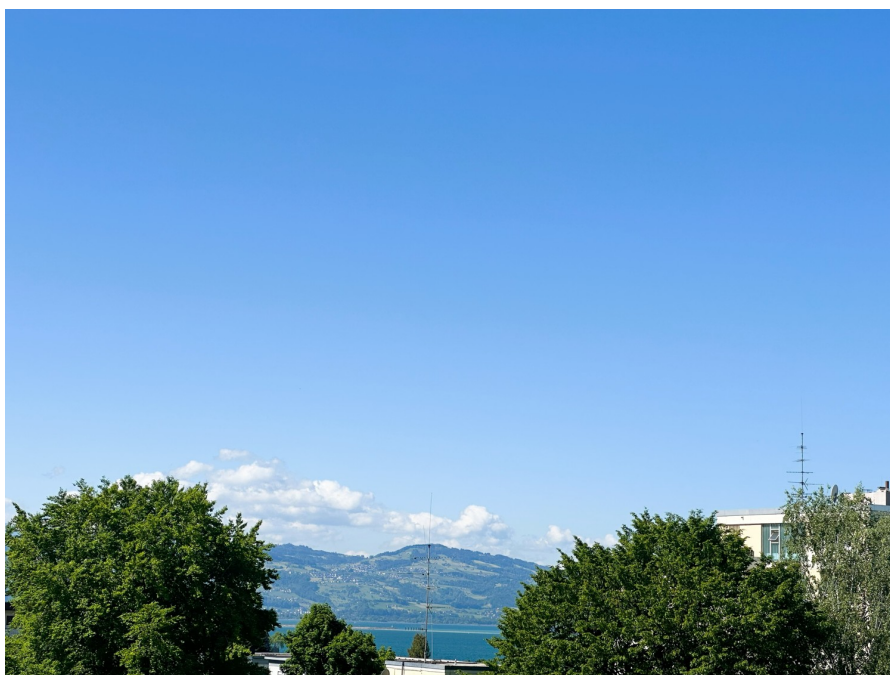
Objektnummer: 25258016 - 88131 Lindau (Bodensee) / Aeschach

## Auf einen Blick: Energiedaten

Heizungsart	Fussbodenheizung	Energieinformationen	BEDARF
Wesentlicher Energieträger	Erdgas schwer	Endenergiebedarf	15.80 kWh/m²a
Energieausweis gültig bis	23.03.2034	Energie-Effizienzklasse	A+
Befuerung	Gas	Baujahr laut Energieausweis	2024

Objektnummer: 25258016 - 88131 Lindau (Bodensee) / Aeschach

## Die Immobilie





Objektnummer: 25258016 - 88131 Lindau (Bodensee) / Aeschach

## Die Immobilie



Objektnummer: 25258016 - 88131 Lindau (Bodensee) / Aeschach

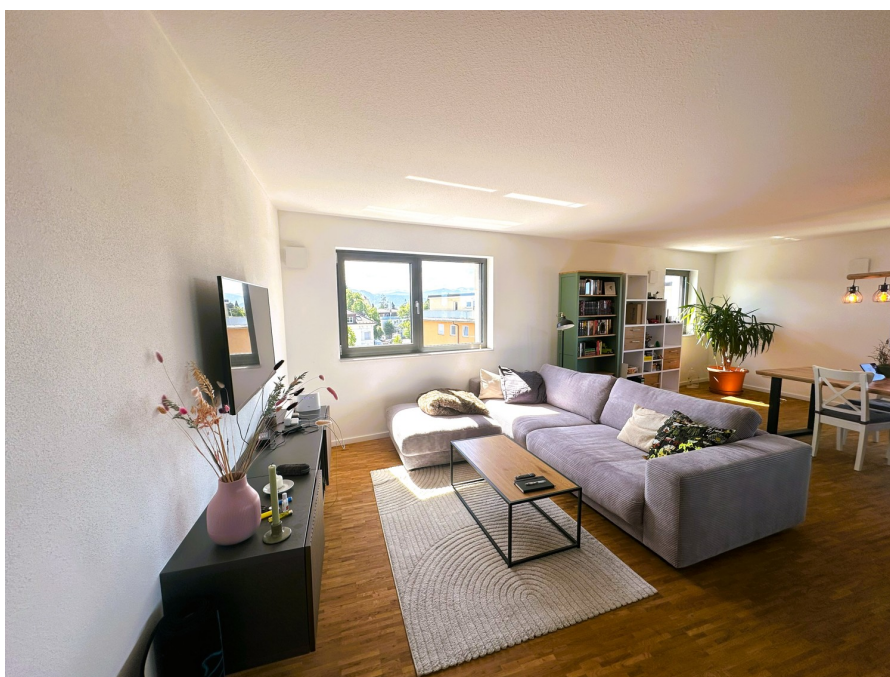
## Die Immobilie





Objektnummer: 25258016 - 88131 Lindau (Bodensee) / Aeschach

## Die Immobilie





Objektnummer: 25258016 - 88131 Lindau (Bodensee) / Aeschach

## Die Immobilie



Objektnummer: 25258016 - 88131 Lindau (Bodensee) / Aeschach

## Die Immobilie





Objektnummer: 25258016 - 88131 Lindau (Bodensee) / Aeschach

## Die Immobilie





Objektnummer: 25258016 - 88131 Lindau (Bodensee) / Aeschach

## Die Immobilie



Objektnummer: 25258016 - 88131 Lindau (Bodensee) / Aeschach

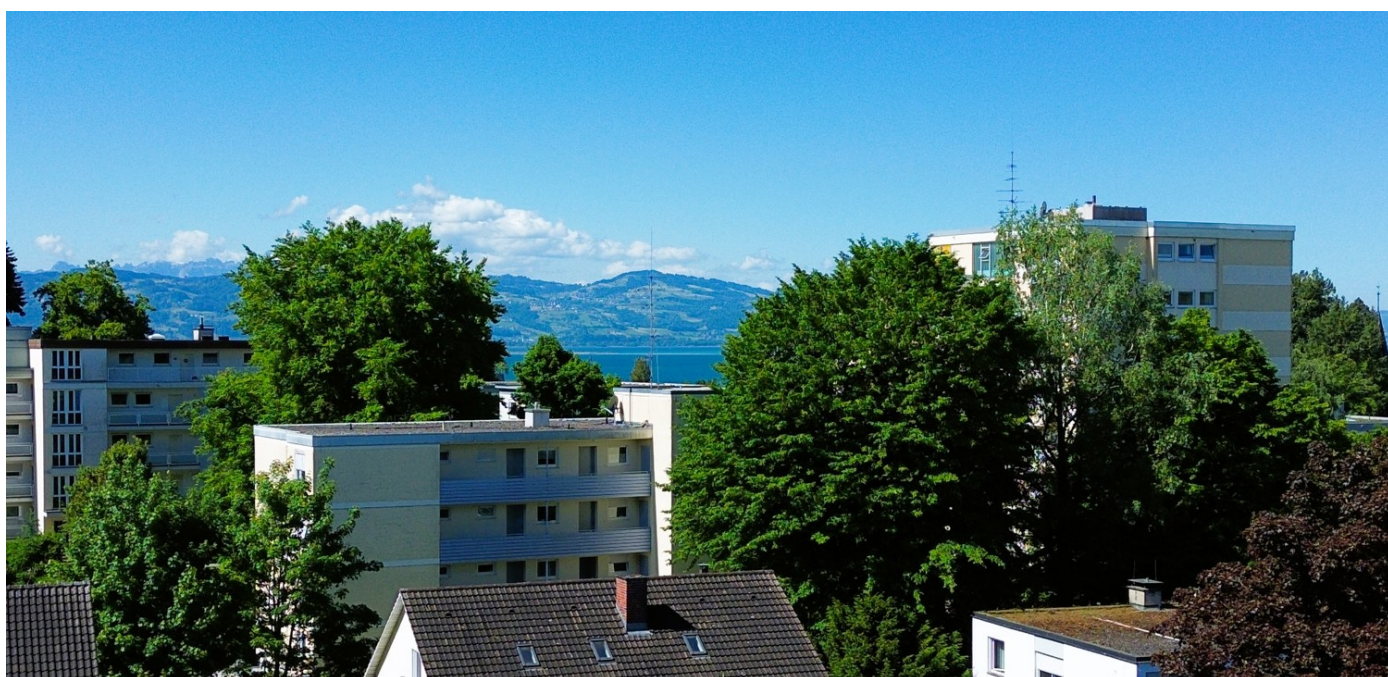
## Die Immobilie





Objektnummer: 25258016 - 88131 Lindau (Bodensee) / Aeschach

## Die Immobilie





Objektnummer: 25258016 - 88131 Lindau (Bodensee) / Aeschach

## Die Immobilie



Objektnummer: 25258016 - 88131 Lindau (Bodensee) / Aeschach

## Ein erster Eindruck

In traumhafter Lage von Lindau-Aeschach erwartet Sie dieses exklusive 4,5-Zimmer-Penthouse, das modernen Wohnkomfort mit zeitloser Eleganz verbindet. Ideal für Paare, die nach einem stilvollen Rückzugsort suchen – in unmittelbarer Nähe zum Bodensee und mit atemberaubendem Bergblick.

Auf rund 150 m<sup>2</sup> Wohnfläche erwartet Sie ein durchdachter Grundriss mit klaren Linien und viel Licht. Der großzügige, offene Wohn- und Essbereich mit integrierter Design-Küche samt Kücheninsel bildet das Herzstück der Wohnung und lädt zum geselligen Kochen und Verweilen ein. Von hier aus haben Sie direkten Zugang zu zwei großzügigen Loggien, die spektakuläre Ausblicke auf den Bodensee und das Bergpanorama des Pfänders bieten.

Die Wohnung verfügt über zwei stilvolle Schlafzimmer. Das Hauptschlafzimmer ist eine wahre Wohlfühloase mit eigenem Bad en Suite und angrenzender Ankleide. Ein weiteres modernes Gästebad sorgt für zusätzlichen Komfort.

Hochwertige Parkettböden, große Fensterfronten, ein Aufzug bis direkt vor die Wohnungstür und die barrierefreie Gestaltung unterstreichen den exklusiven Charakter dieses Penthouses in der 5. Etage eines eleganten Neubaus von 2024. Ein Kellerraum sowie zwei großzügige Tiefgaragenstellplätze runden das Angebot ab.

Einziehen und wohlfühlen – dieses Penthouse vereint moderne Architektur mit einer traumhaften Lage am Bodensee.

Kontaktieren Sie uns gerne – wir freuen uns darauf, Ihnen dieses besondere Penthouse persönlich vorzustellen.

Objektnummer: 25258016 - 88131 Lindau (Bodensee) / Aeschach

## Ausstattung und Details

Highlights auf einen Blick:

- 4,5-Zimmer-Penthouse mit ca. 150 m<sup>2</sup> Wohnfläche
- Neubau 2024
- Altersgerecht & barrierefrei, Aufzug vorhanden
- Offener Wohn-/Essbereich mit integrierter Küche & Kochinsel
- 2 Loggien mit Blick auf den Bodensee & die Berge (Pfänder)
- Hauptschlafzimmer mit Bad en Suite & Ankleide
- Zusätzliches Gästebad
- Hochwertige Parkettböden
- 5. Etage mit Panoramablick
- Kellerraum
- 2 Tiefgaragenstellplätze



Objektnummer: 25258016 - 88131 Lindau (Bodensee) / Aeschach

## Alles zum Standort

Die Immobilie befindet sich in Lindau-Aeschach, einem der begehrtesten Stadtteile der historischen Inselstadt Lindau am Bodensee. Aeschach vereint die Nähe zur Innenstadt mit ruhigem, naturnahem Wohnen – eine ideale Kombination für anspruchsvolle Paare, die Wert auf Lebensqualität, Infrastruktur und Ausblick legen.

Die zentrale Lage bietet eine hervorragende Anbindung an die Lindauer Insel, die in wenigen Minuten erreichbar ist und mit ihren Boutiquen, Cafés und kulturellen Angeboten zum Flanieren einlädt. Der Bodensee liegt praktisch vor der Haustür – mit Promenaden, Yachthafen und Bademöglichkeiten. Auch die Alpen sind in Sichtweite: Der Blick auf den Pfänder und das umliegende Bergpanorama verleiht dieser Lage eine ganz besondere Qualität.

Einkaufsmöglichkeiten, Ärzte, Apotheken und Restaurants sind ebenso bequem zu Fuß oder per Fahrrad erreichbar wie der Bahnhof oder die Busverbindungen in alle Richtungen. Die Nähe zur Autobahn A96 sorgt für eine gute Erreichbarkeit der Städte München, Zürich und Bregenz.

Ob Spaziergänge am See, Ausflüge in die Berge oder kulturelle Veranstaltungen – Lindau-Aeschach bietet Ihnen eine hohe Lebensqualität in einer der schönsten Regionen Deutschlands.

Objektnummer: 25258016 - 88131 Lindau (Bodensee) / Aeschach

## Weitere Informationen

Es liegt ein Energiebedarfsausweis vor.

Dieser ist gültig bis 23.3.2034.

Endenergiebedarf beträgt 15.80 kwh/(m<sup>2</sup>\*a).

Wesentlicher Energieträger der Heizung ist Erdgas schwer.

Das Baujahr des Objekts lt. Energieausweis ist 2024.

Die Energieeffizienzklasse ist A+.

Objektnummer: 25258016 - 88131 Lindau (Bodensee) / Aeschach

## Ansprechpartner

Weitere Informationen erhalten Sie über Ihren Ansprechpartner:

Sylvia Ruchti

---

Roßbachstraße 17/1, 88212 Ravensburg

Tel.: +49 751 - 35 90 88 0

E-Mail: [ravensburg@von-poll.com](mailto:ravensburg@von-poll.com)

*Zum Impressum der von Poll Immobilien GmbH*

---

[www.von-poll.com](http://www.von-poll.com)