

Salo' - Gardasee

Luxuriöse Villa mit einzigartigem Seeblick

Objektnummer: IT254921941



www.von-poll.it

KAUFPREIS: 2.180.000 EUR • WOHNFLÄCHE: ca. 318 m² • ZIMMER: 10 • GRUNDSTÜCK: 500 m²

Objektnummer: IT254921941 - 25087 Salo' - Gardasee

- **Auf einen Blick**
- **Die Immobilie**
- **Auf einen Blick: Energiedaten**
- **Ein erster Eindruck**
- **Ausstattung und Details**
- **Alles zum Standort**
- **Ansprechpartner**

Objektnummer: IT254921941 - 25087 Salo' - Gardasee

Auf einen Blick

Objektnummer	IT254921941
Wohnfläche	ca. 318 m²
Zimmer	10
Schlafzimmer	4
Badezimmer	4
Baujahr	2018
Stellplatz	2 x Andere

Kaufpreis	2.180.000 EUR
Haus	Einfamilienhaus
Provision	Provisionspflichtig
Gesamtfläche	ca. 489 m²
Nutzfläche	ca. 382 m²
Ausstattung	Terrasse, Schwimmbad, Kamin, Balkon

Objektnummer: IT254921941 - 25087 Salo' - Gardasee

Auf einen Blick: Energiedaten

Heizungsart	Fussbodenheizung	Energieinformationen	BEDARF
Wesentlicher Energieträger	Flüssiggas	Energie- Effizienzklasse	A
Befuerung	Blockheizkraftwerk		

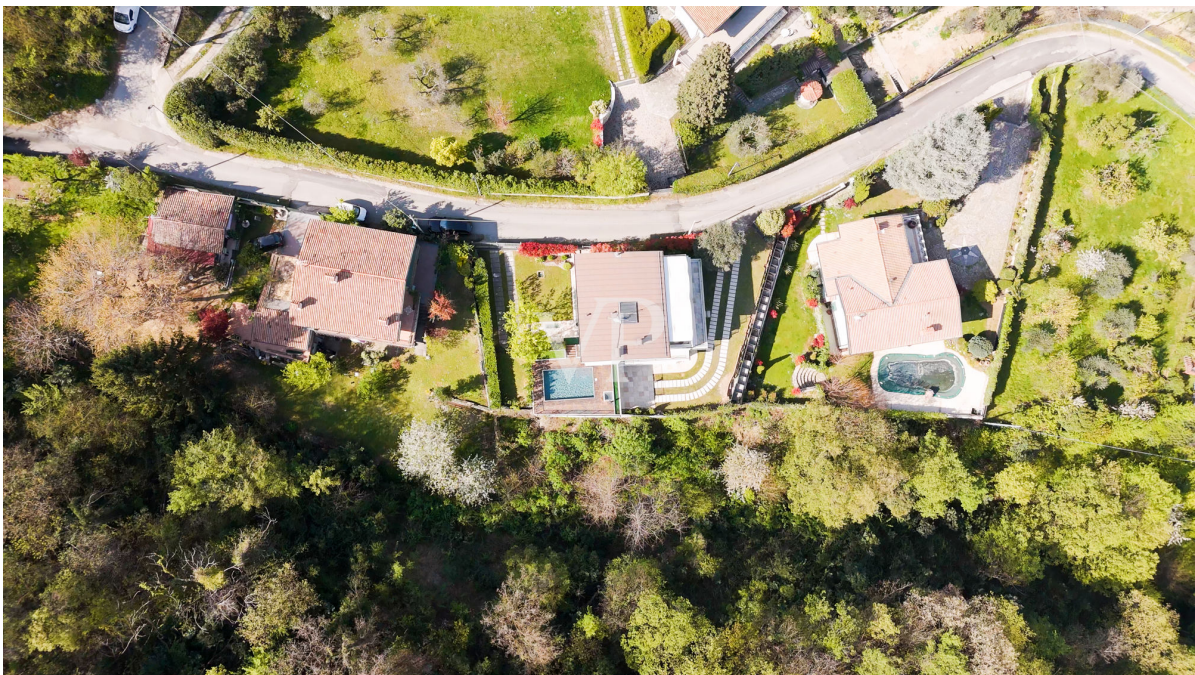
Objektnummer: IT254921941 - 25087 Salo' - Gardasee

Die Immobilie



Objektnummer: IT254921941 - 25087 Salo' - Gardasee

Die Immobilie



Objektnummer: IT254921941 - 25087 Salo' - Gardasee

Die Immobilie



Objektnummer: IT254921941 - 25087 Salo' - Gardasee

Die Immobilie



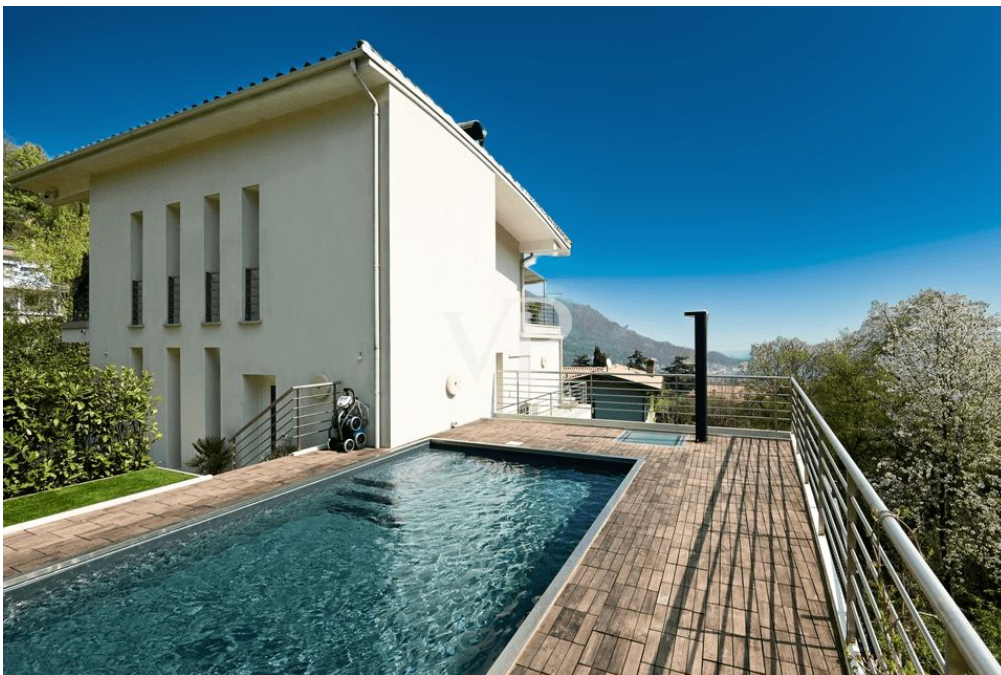
Objektnummer: IT254921941 - 25087 Salo' - Gardasee

Die Immobilie



Objektnummer: IT254921941 - 25087 Salo' - Gardasee

Die Immobilie



Objektnummer: IT254921941 - 25087 Salo' - Gardasee

Die Immobilie



Objektnummer: IT254921941 - 25087 Salo' - Gardasee

Die Immobilie



Objektnummer: IT254921941 - 25087 Salo' - Gardasee

Die Immobilie



Objektnummer: IT254921941 - 25087 Salo' - Gardasee

Die Immobilie



Objektnummer: IT254921941 - 25087 Salo' - Gardasee

Die Immobilie



Objektnummer: IT254921941 - 25087 Salo' - Gardasee

Die Immobilie



Objektnummer: IT254921941 - 25087 Salo' - Gardasee

Die Immobilie



Objektnummer: IT254921941 - 25087 Salo' - Gardasee

Die Immobilie



Objektnummer: IT254921941 - 25087 Salo' - Gardasee

Ein erster Eindruck

Jeder Winkel dieser Villa mit traumhaftem Blick auf den Golf von Salò erzählt von Exzellenz, Innovation und zeitloser Schönheit.

Erbaut im Jahr 2018 mit modernsten Materialien und hochwertigen Ausführungen, vereint diese exklusive Residenz architektonische Raffinesse mit neuester Technologie – für ein Wohnerlebnis der besonderen Art.

Auf drei Ebenen verteilt und mit der Möglichkeit, einen Aufzug zu integrieren, beeindruckt die Villa mit großzügigen, lichtdurchfluteten Räumen, die bis ins Detail auf höchsten Wohnkomfort ausgelegt sind.

Im Erdgeschoss erwartet Sie ein stilvoller Entspannungsbereich mit Taverne, ein Gästezimmer, ein Badezimmer, eine praktische Waschküche, eine geräumige Garage sowie perfekt durchdachte Technikräume.

Der Schlafbereich im ersten Obergeschoss bietet direkten Zugang zum Garten und umfasst drei elegante Doppelschlafzimmer, zwei moderne Bäder sowie maßgefertigte Einbauschränke.

Das Highlight der Villa befindet sich im obersten Stockwerk: ein weitläufiger Wohnbereich mit halboffener Küche, ein weiteres Badezimmer und eine traumhafte, überdachte Terrasse, auf der Sie Ihre Mahlzeiten mit einem unvergleichlichen Blick auf den See genießen können.

Im Außenbereich lädt ein beheizter Salzwasserpool zum Entspannen ein – und macht jeden Tag zu einem ganz persönlichen Urlaubsmoment.

Die Garage bietet bequem Platz für zwei große Fahrzeuge sowie Motorräder und Fahrräder.

Vereinbaren Sie jetzt Ihren Besichtigungstermin.

Objektnummer: IT254921941 - 25087 Salo' - Gardasee

Ausstattung und Details

Vorbereitung für Aufzugseinbau
Beheizter Salzwasserpool
Hochwertige Wärmedämmung
Elektrische Rollläden
Smart-Home-System mit Fernsteuerung
Solarkollektoren für Warmwasseraufbereitung
Integriertes Audiosystem (Filodiffusion)

Objektnummer: IT254921941 - 25087 Salo' - Gardasee

Alles zum Standort

Geschichte

Die Herkunft des Namens Salò ist unklar. Einige Quellen führen ihn auf den Namen einer etruskischen Königin, Salodia, zurück, andere auf einen Lucumone namens Saloo, wieder andere auf den lateinischen Begriff "salodium", der die Säle und Räume bezeichnete, die es in den Villen am See zur Zeit der Römer gab. 1943 wurde die Stadt berühmt, als hier die Italienische Sozialrepublik, auch bekannt als Republik von Salò, gegründet wurde. Das Büro des Außenministeriums, das die Pressemitteilungen der Republik herausgab, befand sich hier, auch wenn die offizielle Hauptstadt Rom war.

Lage und Klima

Die Gemeinde Salò liegt am gleichnamigen Golf am Gardasee und wird im Westen und Süden von den Morenischen Hügeln und im Norden vom Monte San Bartolomeo begrenzt. Der Ortsteil Barbarano ist der einzige, der außerhalb des Golfs liegt, aber er erstreckt sich entlang der Küste am Fuße des Berges nach Norden und grenzt an Gardone Riviera. Das Klima ist das ganze Jahr über mild und sehr angenehm. An schönen Frühlingstagen kann man den Triumph der blühenden Natur erleben, im Sommer mildert eine leichte Brise die hohen Temperaturen, der Herbst bietet bezaubernde Sonnentage und auch im Winter bleiben die Temperaturen angenehm.

Naturschönheiten in der Umgebung

Isola del Garda, die größte Insel des Gardasees, gehört zur Gemeinde San Felice del Benaco. Auf der Insel befindet sich der luxuriöse Palast der Familie Cavazza, umgeben von wunderschönen italienischen Gärten und einem reichen Wald aus Zypressen, Akazien und Kiefern. Zwischen April und Oktober werden geführte Besichtigungen dieser atemberaubenden Insel mit der Familie Cavazza organisiert. Spüren Sie die paradiesische Atmosphäre dieser kleinen Insel auf Ihrer Haut.

Der Botanische Garten Heller und das Vittoriale degli Italiani sind beliebte Ziele für Besucher aus aller Welt, und die darüber liegenden Berge, die auch zu Fuß gut erreichbar sind, bieten eine atemberaubende Kulisse.

Kulinarische Kunst am Gardasee

Es gibt viele ausgezeichnete Restaurants in der Gegend, aber die bekanntesten sind: Lido 84 (Sternrestaurant), Il Benaco, L'orologio, Le Rose und ausgezeichnete Pizzerien.

Sport am Gardasee

Der Gardasee ist bekannt für seine Wassersportarten, allen voran das Segeln mit den bedeutenden Regatten, die jedes Jahr in den Gewässern des Benaco stattfinden, aber auch Wakeboarding (Wasserski), Kitesurfen, Windsurfen, Kanufahren, Schnorcheln und nicht zu vergessen die derzeit beliebteste Wassersportart: Stand-up-Paddling (SUP).

Abenteuerlustige können von den Gipfeln des Monte Spino und des Monte Baldo aus den Nervenkitzel des Drachen- und Gleitschirmfliegens erleben.

Mehrere Golfplätze sind im Umkreis von 10 km zu erreichen, Arzaga, Garda und Colombaro.

Spaziergänge zu Fuß, mit dem Fahrrad oder auf dem Pferd machen Ihre Erfahrung magisch, es gibt mehr als 100 km Radwege, die vom Seeufer zu den Hügeln führen.

Für Schneeliebhaber ist der renommierte Skiort Madonna di Campiglio in knapp zwei Stunden mit dem Auto zu erreichen.

Öffentliche und private Häfen

- Hafen von Salò (öffentlich und privat)
- Hafen von Portese (öffentlich und privat)
- Hafen von San Felice (öffentlich)
- Hafen Torchio - Manerba del Garda (privat)
- Hafen von Gardone Riviera (öffentlich und privat)

Strände von Salò und Umgebung

Strand Rive

Strand Mulino und Strand Mokai.

Bau Strand in Salò

Strand Rive Grandi in Barbarano.

Strand von Rimbalzello.

Für die Kleinsten und mehr

10 Vergnügungsparks, die man am Gardasee nicht verpassen sollte; das Lächeln, der Spaß, die Unbeschwertheit eines Familienurlaubs....Gardaland Park, Gardaland Sea Life Aquarium, Caneva Aquapark, Movieland: The Hollywood Park, Medieval Times, das Rodeo der Ritter, Busatte Adventure, Parco Natura Viva, Parco Giardino Sigurtà, Elias Adventure Park, Jungle Adventure Park sowie öffentliche und private Parks, in denen man alle einheimischen Blumenarten bewundern kann.

Objektnummer: IT254921941 - 25087 Salo' - Gardasee

Ansprechpartner

Weitere Informationen erhalten Sie über Ihren Ansprechpartner:

Christian Weissensteiner

Largo Dante Alighieri, n.3, 25087 Salò

Tel.: +39 0365 690596

E-Mail: salo@von-poll.com

Zum Impressum der von Poll Immobilien GmbH

www.von-poll.com