

Marratxi - Mitte

Doppelhaushälfte mit Pool in Can Carbonell, Marratxí zu verkaufen

Objektnummer: ES263745879



KAUFPREIS: 895.000 EUR • WOHNFLÄCHE: ca. 179 m² • ZIMMER: 5

Objektnummer: ES263745879 - 07141 Marratxi - Mitte

- Auf einen Blick
- Die Immobilie
- Auf einen Blick:
Energiedaten
- Ein erster Eindruck
- Ausstattung und Details
- Alles zum Standort
- Weitere Informationen
- Ansprechpartner

Objektnummer: ES263745879 - 07141 Marratxi - Mitte

Auf einen Blick

Objektnummer	ES263745879	Kaufpreis	895.000 EUR
Wohnfläche	ca. 179 m ²	Haus	Doppelhaushälfte
Zimmer	5	Bauweise	Massiv
Schlafzimmer	4	Ausstattung	Terrasse, Schwimmbad, Einbauküche
Badezimmer	2		
Baujahr	1999		
Stellplatz	1 x Tiefgarage		

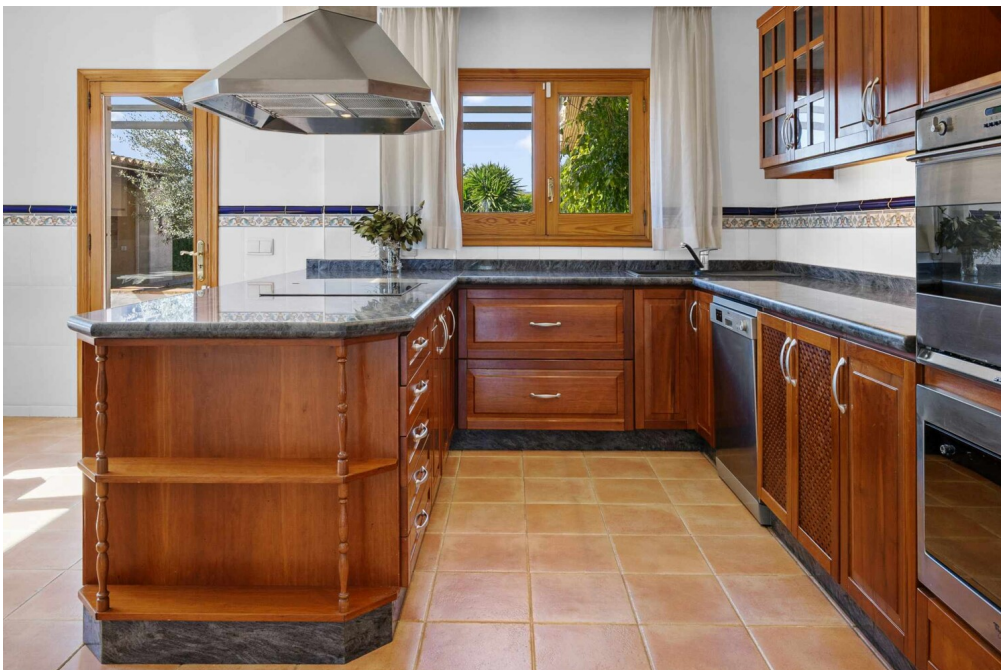
Objektnummer: ES263745879 - 07141 Marratxi - Mitte

Auf einen Blick: Energiedaten

Heizungsart	Zentralheizung	Energie-	D
Befuerung	Öl	Effizienzklasse	

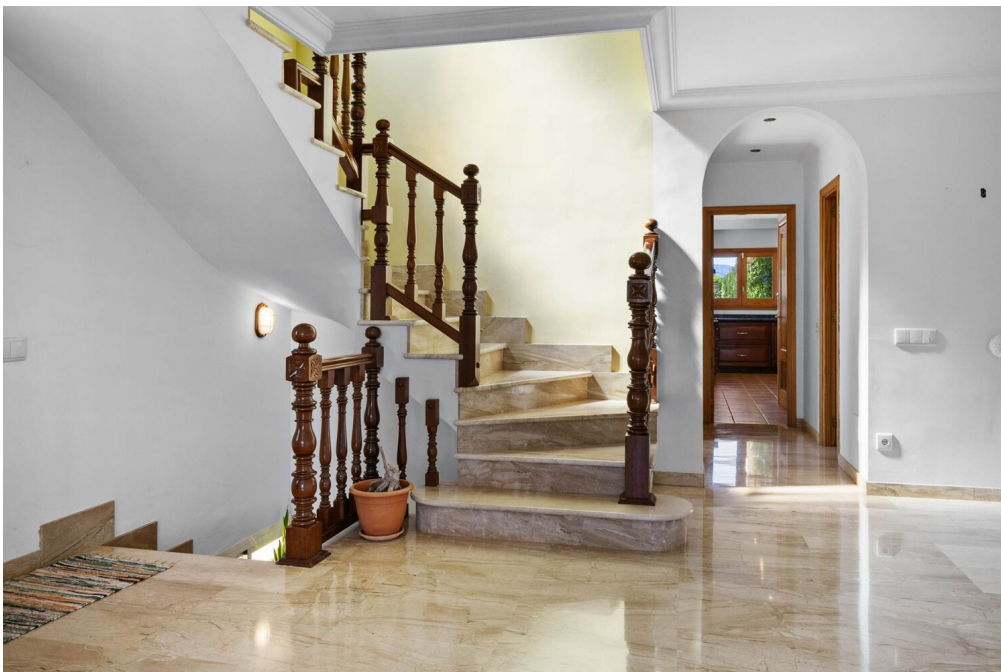
Objektnummer: ES263745879 - 07141 Marratxi - Mitte

Die Immobilie



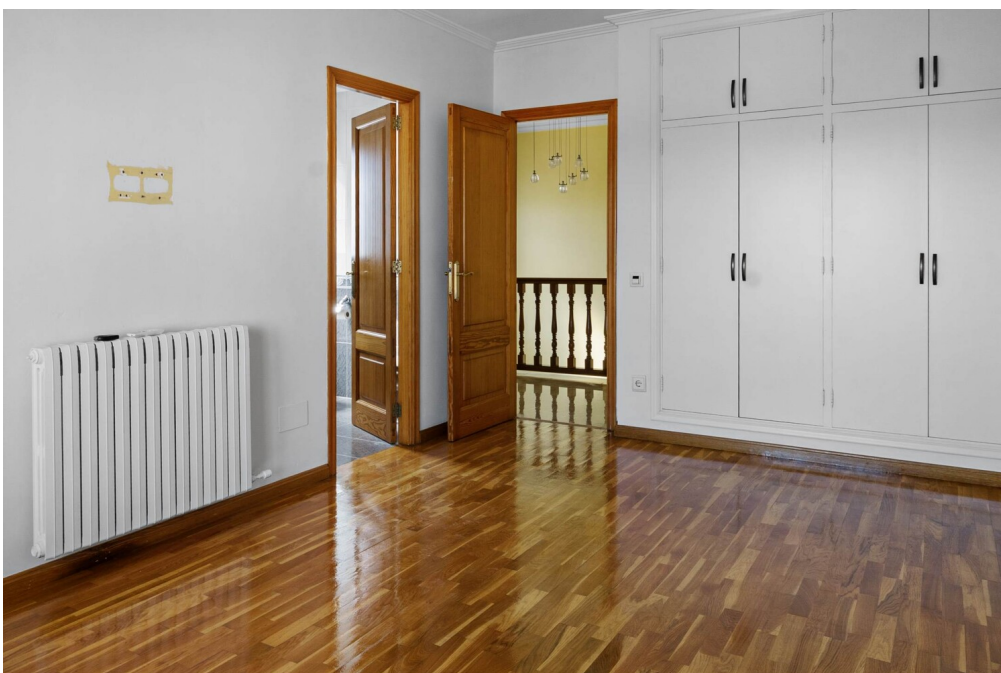
Objektnummer: ES263745879 - 07141 Marratxi - Mitte

Die Immobilie



Objektnummer: ES263745879 - 07141 Marratxi - Mitte

Die Immobilie



Objektnummer: ES263745879 - 07141 Marratxi - Mitte

Die Immobilie



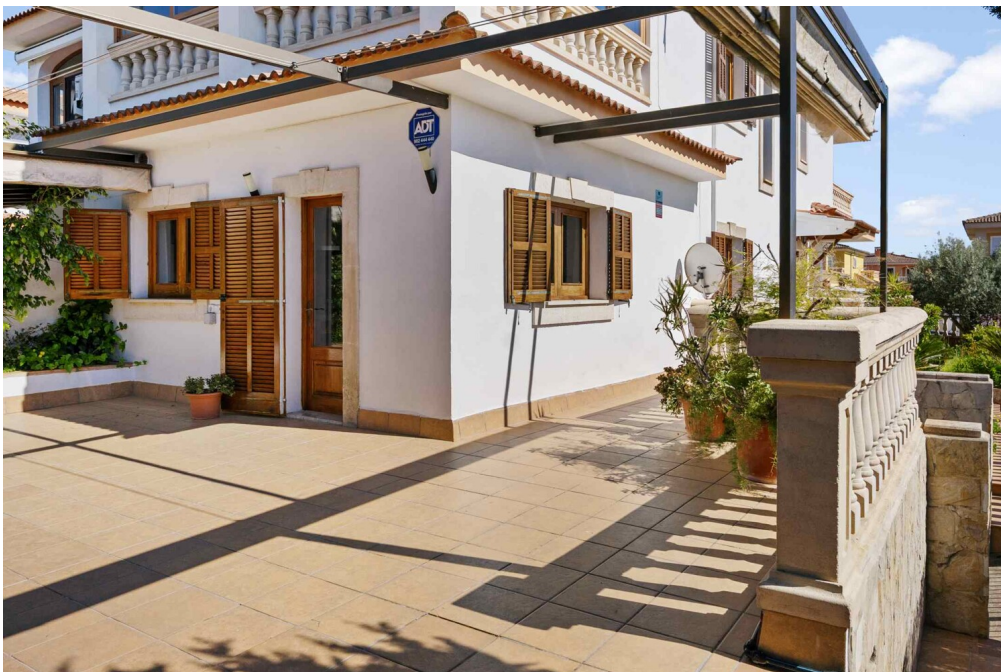
Objektnummer: ES263745879 - 07141 Marratxi - Mitte

Die Immobilie



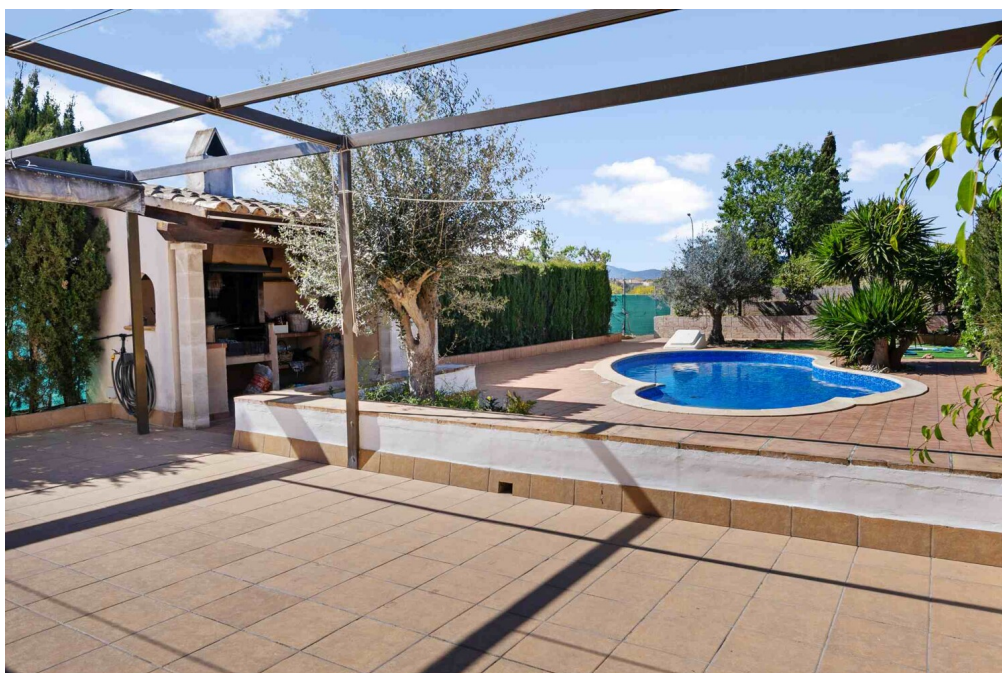
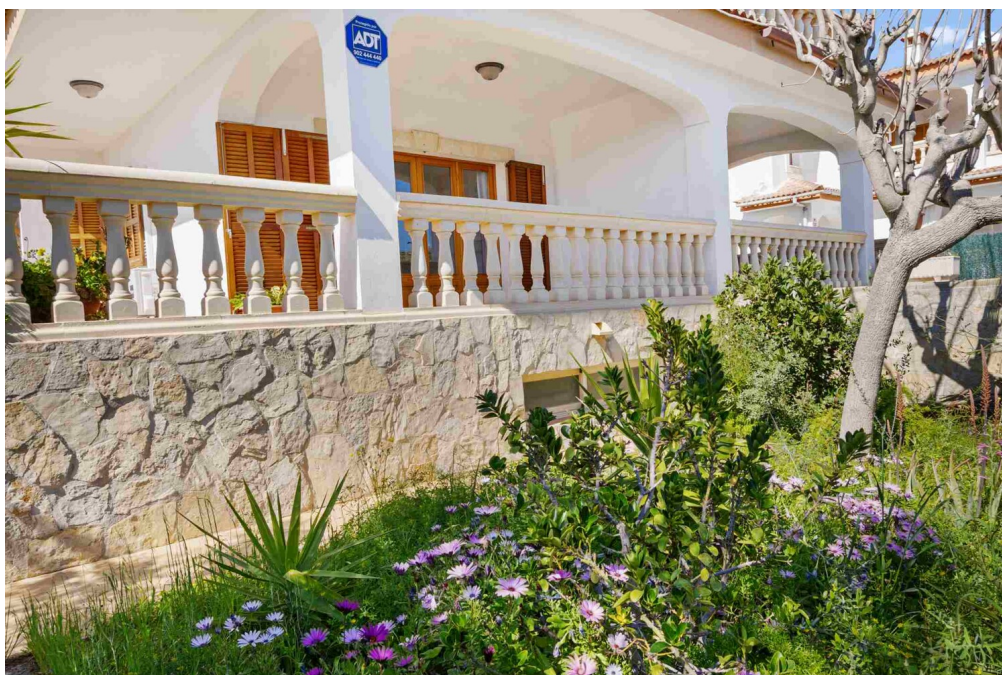
Objektnummer: ES263745879 - 07141 Marratxi - Mitte

Die Immobilie



Objektnummer: ES263745879 - 07141 Marratxi - Mitte

Die Immobilie



Objektnummer: ES263745879 - 07141 Marratxi - Mitte

Die Immobilie



Objektnummer: ES263745879 - 07141 Marratxi - Mitte

Die Immobilie



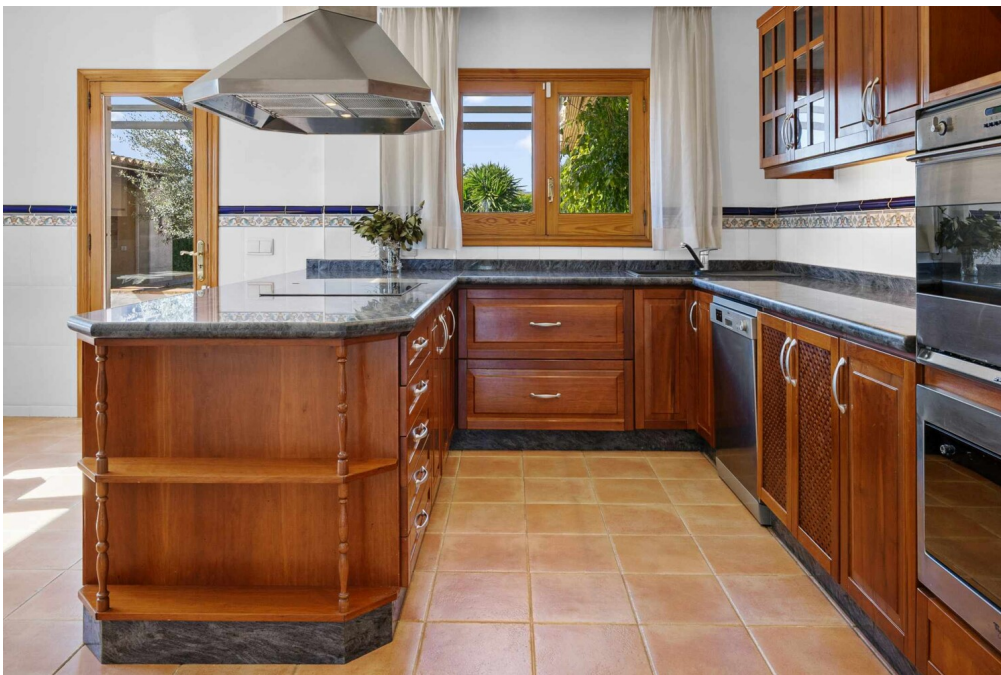
Objektnummer: ES263745879 - 07141 Marratxi - Mitte

Die Immobilie



Objektnummer: ES263745879 - 07141 Marratxi - Mitte

Die Immobilie



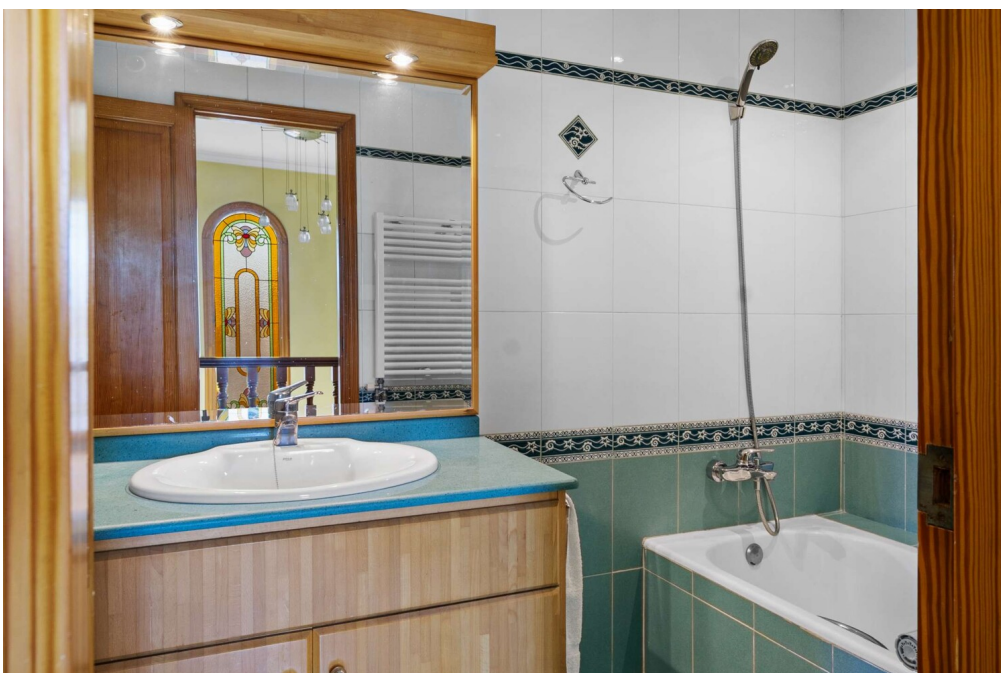
Objektnummer: ES263745879 - 07141 Marratxi - Mitte

Die Immobilie



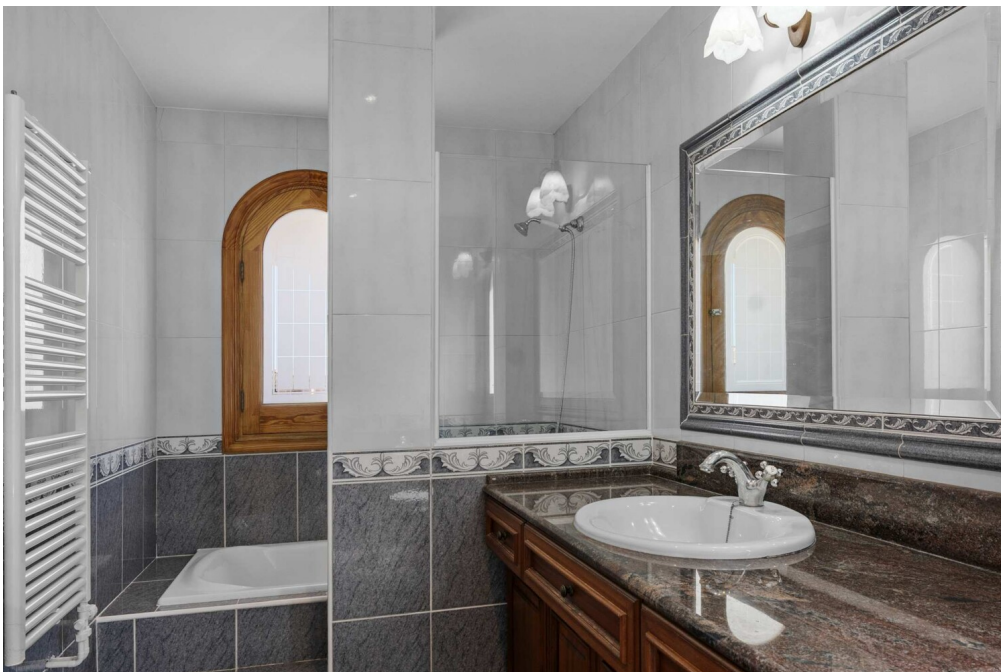
Objektnummer: ES263745879 - 07141 Marratxi - Mitte

Die Immobilie



Objektnummer: ES263745879 - 07141 Marratxi - Mitte

Die Immobilie



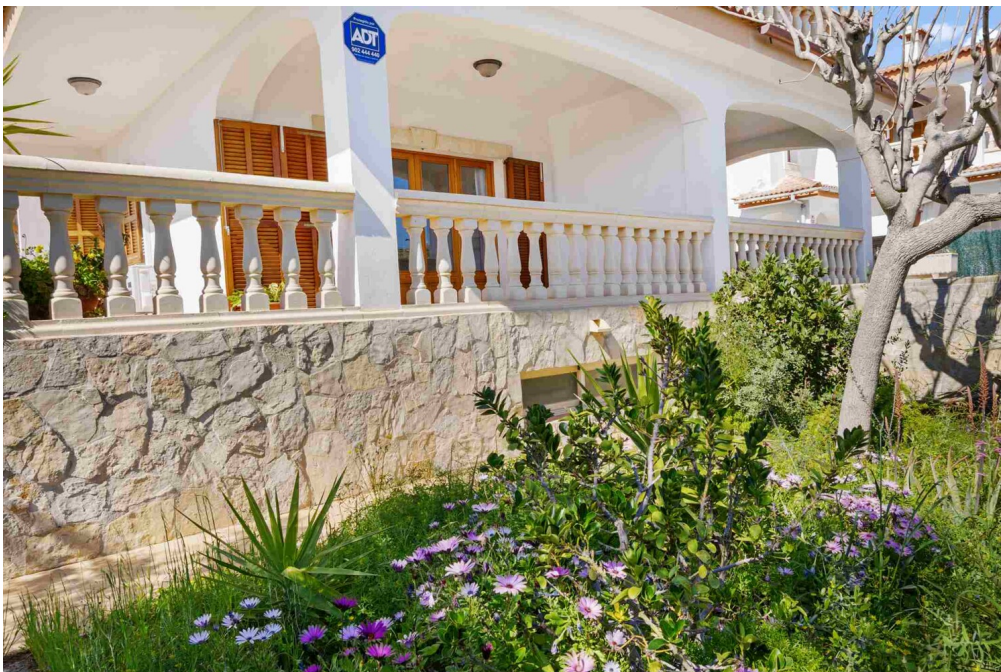
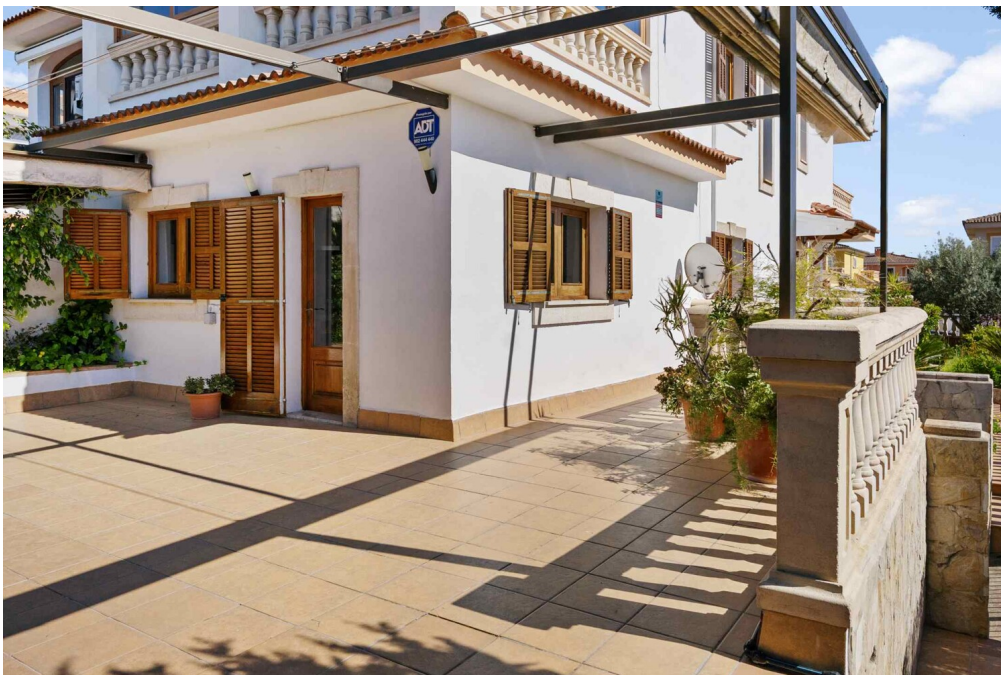
Objektnummer: ES263745879 - 07141 Marratxi - Mitte

Die Immobilie



Objektnummer: ES263745879 - 07141 Marratxi - Mitte

Die Immobilie



Objektnummer: ES263745879 - 07141 Marratxi - Mitte

Die Immobilie



Objektnummer: ES263745879 - 07141 Marratxi - Mitte

Die Immobilie



Objektnummer: ES263745879 - 07141 Marratxi - Mitte

Die Immobilie



Objektnummer: ES263745879 - 07141 Marratxi - Mitte

Ein erster Eindruck

Diese ansprechende Doppelhaushälfte aus dem Jahr 1999 präsentiert sich als harmonisches Zuhause mit durchdachter Raumaufteilung und angenehmer Privatsphäre dank separatem Zugang.

Das Haus überzeugt mit einem weitläufigen, lichtdurchfluteten Wohn- und Essbereich, der nahtlos in die großzügige Terrasse übergeht und so ein offenes, luftiges Wohngefühl vermittelt. Insgesamt stehen 4 komfortable Schlafzimmer zur Verfügung, allesamt mit praktischen Einbauschränken sowie teilweise mit Zugang zu verglasten Terrassen oder Loggien. Das Hauptschlafzimmer bietet darüber hinaus ein eigenes Bad en suite und eröffnet den Zugang zu einer privaten Terrasse mit schönem Ausblick. Ergänzt wird das Raumangebot durch ein weiteres voll ausgestattetes Badezimmer sowie eine großzügige, separate Küche, die komplett möbliert ist und direkten Zugang in den Außenbereich und zum Pool gewährt.

Zusätzliche, vielseitig nutzbare Flächen im Untergeschoss eröffnen zahlreiche Möglichkeiten – ob als Garage für bis zu 5 Autos, Fitnessbereich, Bodega oder individueller Freizeit- und Hobbyraum.

Besonders hervorzuheben ist der Außenbereich: ein privater Pool, ein Garten sowie ein überdachter Porche bieten den perfekten Rahmen für entspannte Stunden im Freien, gesellige Zusammenkünfte und stilvolle Familienfeste. Eine separate Grillzone rundet dieses attraktive Gesamtbild harmonisch ab.

Objektnummer: ES263745879 - 07141 Marratxi - Mitte

Ausstattung und Details

- Einbauküche
- Fliesenboden
- Klimaanlage
- Terrasse
- Swimmingpool
- Fünf Stellplätze
- Unterkellert
- Zentralheizung

Objektnummer: ES263745879 - 07141 Marratxi - Mitte

Alles zum Standort

Marratxí zählt zu den fünf größten Gemeinden Mallorcas und umfasst mehrere Ortsteile, darunter Marratxinet, Pla de na Tesa, Pont d'Inca, Pòrtol und Sa Cabaneta. Mit einer Fläche von 54 km² und einer Einwohnerzahl von etwa 38.902 Menschen bietet Marratxí eine angenehme Mischung aus traditionellem Flair und moderner Infrastruktur. Die Nähe zur Inselhauptstadt Palma – nur etwa 11 km entfernt – macht Marratxí besonders attraktiv für Pendler und Stadtliebhaber. Der internationale Flughafen von Palma de Mallorca ist in etwa 14 km erreichbar, was die Gemeinde auch für Reisende äußerst praktisch macht.

Bekannt ist Marratxí vor allem für seine lange Tradition in der Keramikherstellung. Das Museu del Fang in Sa Cabaneta, untergebracht in einer ehemaligen Getreidemühle, widmet sich dieser Kunst und präsentiert eine Vielzahl traditioneller Töpferwaren, darunter die typischen Siurells – kleine Tonfiguren, die als Pfeifen dienen. Jährlich im April findet die Fira del Fang statt, eine Messe, die Keramikliebhaber aus der ganzen Region anzieht. Ein weiteres Highlight ist das Mallorca Fashion Outlet, ein Open-Air-Einkaufszentrum mit rund 64 Marken, das neben Shoppingmöglichkeiten auch eine Indoor-Kartbahn, ein Kino und ein Spielezentrum bietet. Für Familienausflüge eignet sich der Eisenbahnpark von Marratxí, der mit maßstabsgetreuen Modellbahnen und einem Eisenbahn- sowie Industriemuseum begeistert. In puncto Bildung verfügt Marratxí über renommierte internationale Schulen wie The Academy International School und die ecolea Internationale Schule Mallorca, die ein vielfältiges Bildungsangebot für verschiedene Altersgruppen und Lehrpläne bereitstellen. Historische Stätten wie die prähistorische Höhle von Son Caulelles oder das malerische Dorf Marratxinet mit seinen beeindruckenden Gebäuden wie Can Vador und Can Serra bieten interessante Einblicke in die Geschichte der Region.

Insgesamt verbindet Marratxí auf harmonische Weise Tradition und Moderne, was es zu einem attraktiven Wohnort für Familien, Berufstätige und Ruhesuchende

macht.

Objektnummer: ES263745879 - 07141 Marratxi - Mitte

Weitere Informationen

Grundsätzlich empfehlen wir, die baurechtliche Situation durch einen Fachanwalt prüfen zu lassen. Alle Angaben basieren ausschließlich auf den Informationen des Eigentümers bzw. Auftraggeber. Wir übernehmen keine Gewähr für die Vollständigkeit, Richtigkeit und Aktualität der Angaben. Die Courtage geht zu Lasten des Verkäufers. Die beim Kauf anfallenden Steuern, die Notar- und die Grundbuchkosten sind vom Käufer zu tragen.

Objektnummer: ES263745879 - 07141 Marratxi - Mitte

Ansprechpartner

Weitere Informationen erhalten Sie über Ihren Ansprechpartner:

Florian Waetzoldt

Placa Hostals 11, 07320 Santa Maria del Camí

Tel.: +34 871 - 201 945

E-Mail: santamaria@von-poll.com

Zum Impressum der von Poll Immobilien GmbH

www.von-poll.com