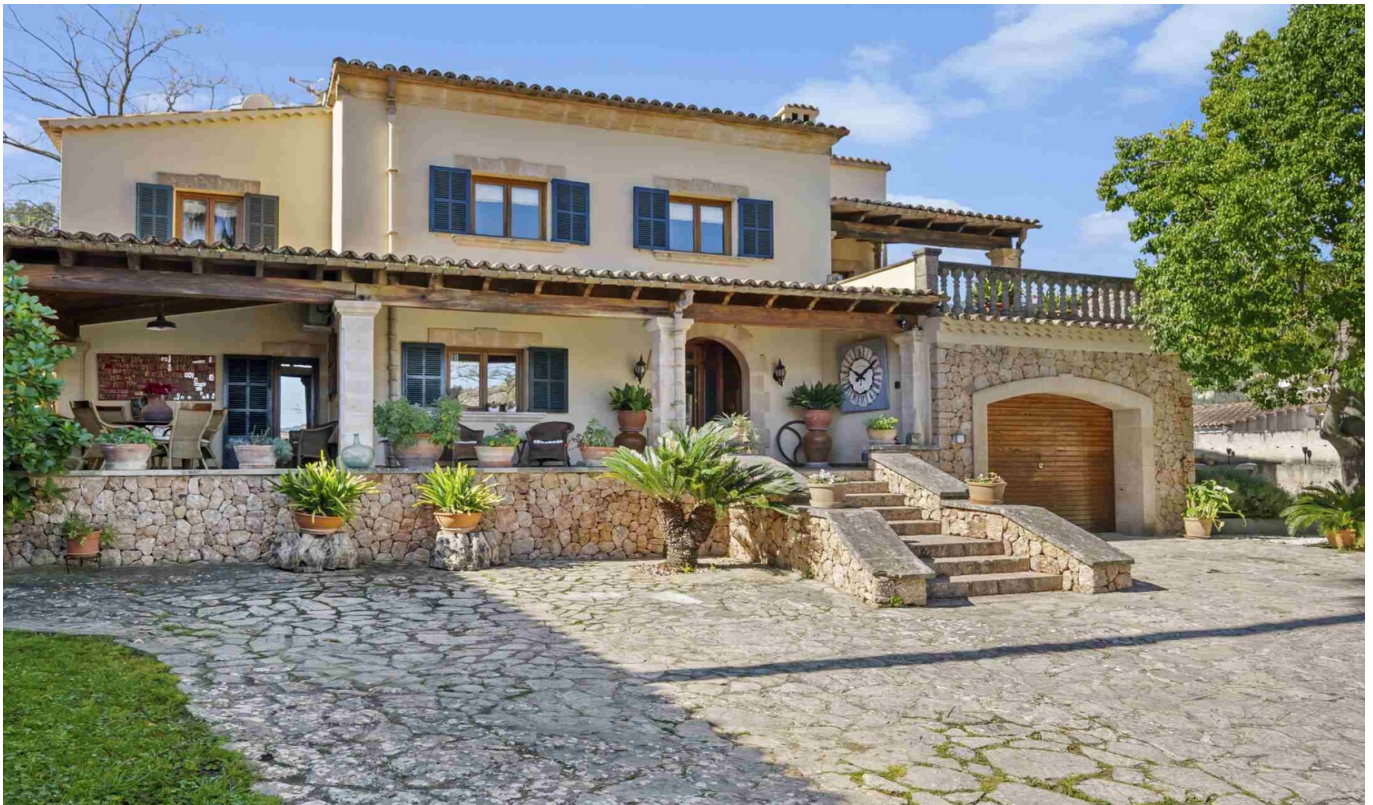


Mancor de la Vall - Mitte

Dorfhaus mit ETV-Lizenz in Mancor de la Vall

Objektnummer: ES263745850



KAUFPREIS: 1.600.000 EUR • WOHNFLÄCHE: ca. 303 m² • ZIMMER: 5 • GRUNDSTÜCK: 950 m²

Objektnummer: ES263745850 - 07312 Mancor de la Vall - Mitte

- Auf einen Blick**
- Die Immobilie**
- Auf einen Blick: Energiedaten**
- Ein erster Eindruck**
- Ausstattung und Details**
- Alles zum Standort**
- Weitere Informationen**
- Ansprechpartner**

Objektnummer: ES263745850 - 07312 Mancor de la Vall - Mitte

Auf einen Blick

Objektnummer	ES263745850	Kaufpreis	1.600.000 EUR
Wohnfläche	ca. 303 m²	Haus	Einfamilienhaus
Zimmer	5	Ausstattung	Terrasse, Schwimmbad, Kamin, Einbauküche
Schlafzimmer	4		
Badezimmer	2		
Baujahr	1986		
Stellplatz	1 x Garage		

Objektnummer: ES263745850 - 07312 Mancor de la Vall - Mitte

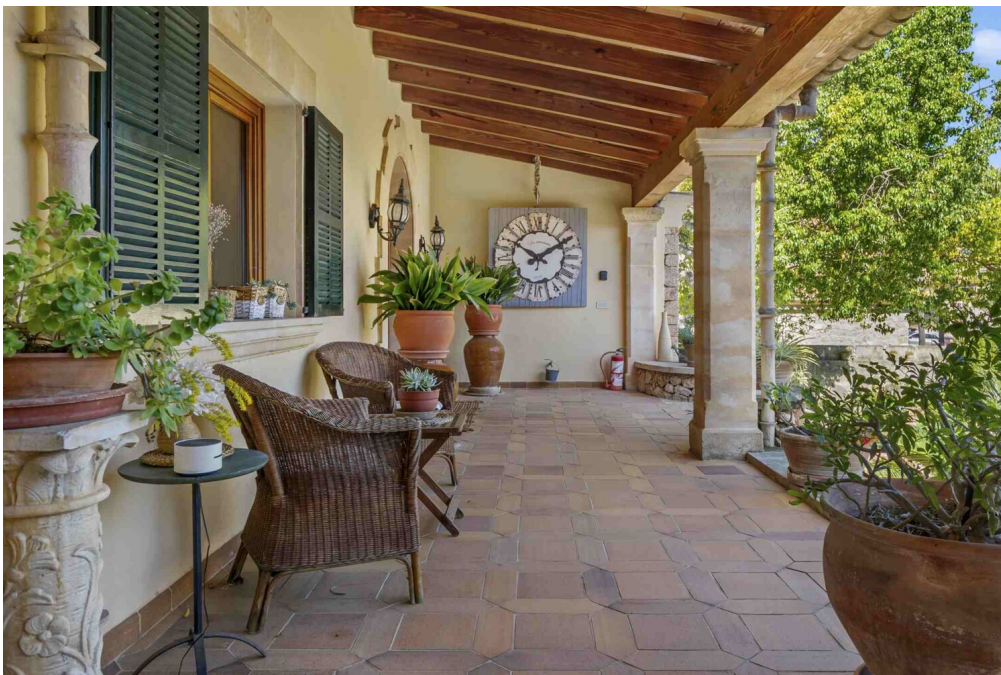
Auf einen Blick: Energiedaten

Befuerung

Luft/Wasser-
Wärmepumpe

Objektnummer: ES263745850 - 07312 Mancor de la Vall - Mitte

Die Immobilie



Objektnummer: ES263745850 - 07312 Mancor de la Vall - Mitte

Die Immobilie



Objektnummer: ES263745850 - 07312 Mancor de la Vall - Mitte

Die Immobilie



Objektnummer: ES263745850 - 07312 Mancor de la Vall - Mitte

Die Immobilie



Objektnummer: ES263745850 - 07312 Mancor de la Vall - Mitte

Die Immobilie



Objektnummer: ES263745850 - 07312 Mancor de la Vall - Mitte

Die Immobilie



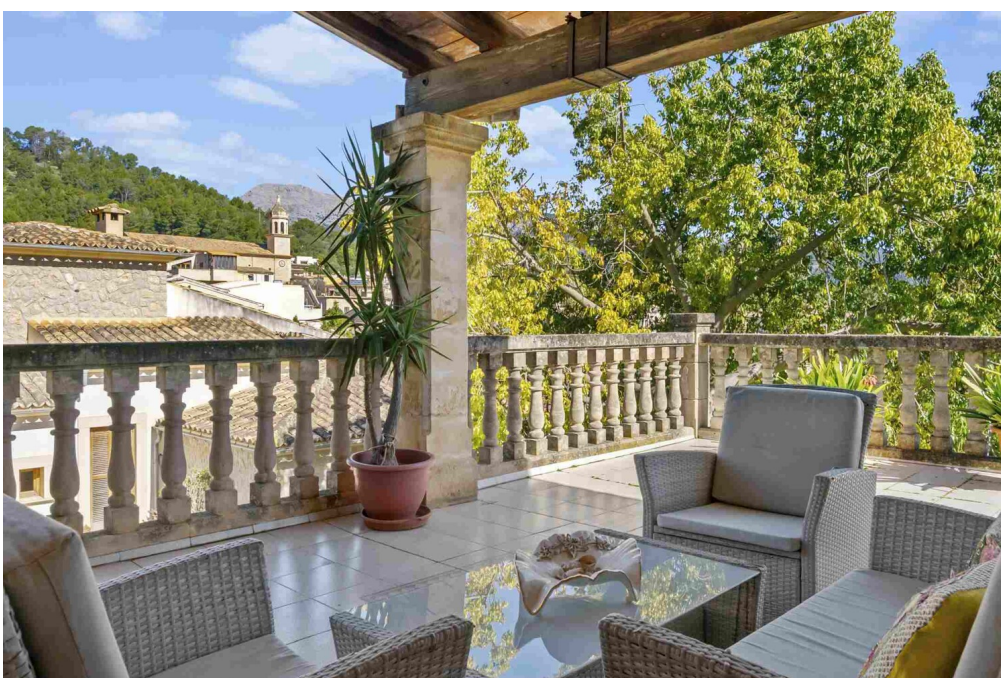
Objektnummer: ES263745850 - 07312 Mancor de la Vall - Mitte

Die Immobilie



Objektnummer: ES263745850 - 07312 Mancor de la Vall - Mitte

Die Immobilie



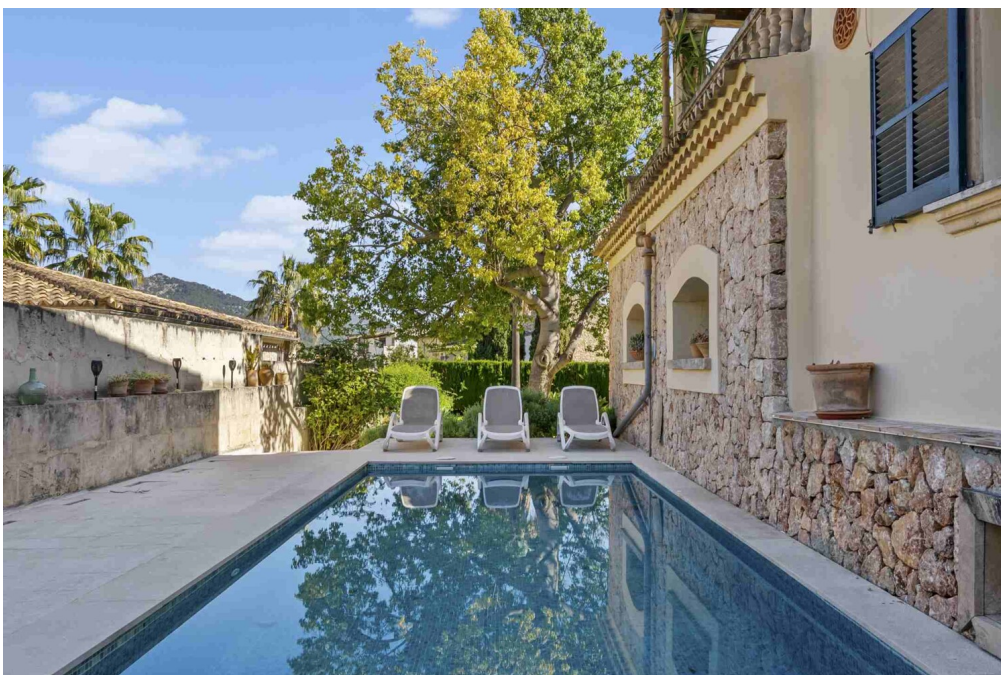
Objektnummer: ES263745850 - 07312 Mancor de la Vall - Mitte

Die Immobilie



Objektnummer: ES263745850 - 07312 Mancor de la Vall - Mitte

Die Immobilie



Objektnummer: ES263745850 - 07312 Mancor de la Vall - Mitte

Ein erster Eindruck

Am ruhigen Dorfrand von Mancor de la Vall gelegen, präsentiert sich dieses gepflegte Einfamilienhaus als ideales Zuhause für alle, die die Nähe zur Natur der Serra de Tramuntana schätzen. Die Umgebung bietet zahlreiche Freizeitmöglichkeiten wie Wandern und Radfahren und verbindet authentisches Dorfleben mit hoher Lebensqualität.

Das massiv errichtete Haus aus dem Baujahr 1986 erstreckt sich über zwei Etagen und bietet ca. 303 m² Wohnfläche auf einem großzügigen Grundstück von ca. 950 m². Insgesamt stehen Ihnen 5 Zimmer zur Verfügung, darunter 4 Schlafzimmer sowie 2 Badezimmer – optimal für Familien oder als komfortables Feriendomizil mit ausreichend Platz für Gäste.

Im Innenbereich sorgen Steinböden für ein zeitloses, mediterranes Ambiente. Eine Einbauküche ist bereits vorhanden und bildet die funktionale Basis für den Alltag. Klimaanlage und Kamin gewährleisten angenehmen Wohnkomfort zu jeder Jahreszeit. Das Haus ist teilweise unterkellert und bietet zusätzliche Nutz- und Abstellflächen.

Der Außenbereich ist auf entspanntes Wohnen und gesellige Stunden ausgerichtet: mehrere Terrassen, ein Swimmingpool sowie ein gepflegter Garten schaffen beste Voraussetzungen für das Leben im Freien. Ergänzt wird das Angebot durch eine Garage, einen Kinderspielplatz und eine Außenküche – ideal für Familien und Gastgeber. Besonders attraktiv ist zudem die vorhandene Lizenz zur Ferienvermietung, die vielseitige Nutzungsmöglichkeiten eröffnet.

Objektnummer: ES263745850 - 07312 Mancor de la Vall - Mitte

Ausstattung und Details

- Einbauküche
- Steinboden
- Kamine
- Klimatisierung
- Terrasse
- Swimmingpool
- Teilweise unterkellert
- Wärmepumpe
- Luft/Wasser Wärmepumpe
- Lizenz zur Ferienvermietung
- Garage

Objektnummer: ES263745850 - 07312 Mancor de la Vall - Mitte

Alles zum Standort

Mancor de la Vall befindet sich im Herzen der Serra de Tramuntana, etwa 215 m über dem Meeresspiegel, und hat sich den ursprünglichen Zauber eines kleinen, von Bergen umgebenen Dorfes in einer Talsenke bewahrt. Zur Gemeinde gehören neben Mancor auch die Weiler Biniarroi, Massanella und Biniatzent. Von besonderem architektonischem Interesse sind die Pfarrkirche Sant Joan Baptista und die Kapelle Santa Llúcia, die erstmals 1358 erwähnt wurden. Es lohnt sich, einen Spaziergang zur Kapelle zu machen, um die schöne Aussicht auf das Dorf und die Berge zu genießen. Hier kann man auch mehrere Häuser mit einer interessanten Architektur bewundern, wie das Can Marquesí, Son Simó, Cas Vellaco oder Turixant. Letzteres wird heute als Hotel mit Restaurant genutzt. Im November findet die Fira del Esclata-sang i la Muntanya (Volksfest der Pilze und der Berge) statt. Pilze sind die Stars des Festes, vor allem der Esclata-sang, der bei vielen gastronomischen Herbstspezialitäten der Insel maßgeblich beteiligt ist, und es ist eine ausgezeichnete Gelegenheit, handwerkliche Produkte aller Art zu kaufen und in den Restaurants und Lokalen leckere Gerichte aus Pilzen zu probieren. Palma liegt ca. 35 km entfernt. Umgeben von Bergen bietet Mancor de la Vall Wanderern die Möglichkeit, eine ursprüngliche Landschaft von großer Schönheit zu entdecken.

Objektnummer: ES263745850 - 07312 Mancor de la Vall - Mitte

Weitere Informationen

Grundsätzlich empfehlen wir, die baurechtliche Situation durch einen Fachanwalt prüfen zu lassen. Alle Angaben basieren ausschließlich auf den Informationen des Eigentümers bzw. Auftraggeber. Wir übernehmen keine Gewähr für die Vollständigkeit, Richtigkeit und Aktualität der Angaben. Die Courtage geht zu Lasten des Verkäufers. Die beim Kauf anfallenden Steuern, die Notar- und die Grundbuchkosten sind vom Käufer zu tragen.

Objektnummer: ES263745850 - 07312 Mancor de la Vall - Mitte

Ansprechpartner

Weitere Informationen erhalten Sie über Ihren Ansprechpartner:

Florian Waetzoldt

Placa Hostals 11, 07320 Santa Maria del Camí

Tel.: +34 871 - 201 945

E-Mail: santamaria@von-poll.com

Zum Impressum der von Poll Immobilien GmbH

www.von-poll.com