

Palma De Mallorca - Palma

Modernes Neubauprojekt mit Premium- Ausstattung - Penthouse mit Dachterrasse

Objektnummer: ES263745836_08



KAUFPREIS: 2.599.000 EUR • WOHNFLÄCHE: ca. 129,16 m² • ZIMMER: 4

Objektnummer: ES263745836_08 - 07001 Palma De Mallorca - Palma

- Auf einen Blick
- Die Immobilie
- Auf einen Blick:
Energiedaten
- Grundrisse
- Ein erster Eindruck
- Ausstattung und Details
- Alles zum Standort
- Weitere Informationen
- Ansprechpartner

Objektnummer: ES263745836_08 - 07001 Palma De Mallorca - Palma

Auf einen Blick

Objektnummer	ES263745836_08	Kaufpreis	2.599.000 EUR
Wohnfläche	ca. 129,16 m ²	Wohnung	Penthouse
Etage	5	Nutzfläche	ca. 266 m ²
Zimmer	4	Ausstattung	Terrasse, Schwimmbad, Einbauküche
Schlafzimmer	3		
Badezimmer	2		
Baujahr	2025		
Stellplatz	2 x Andere		

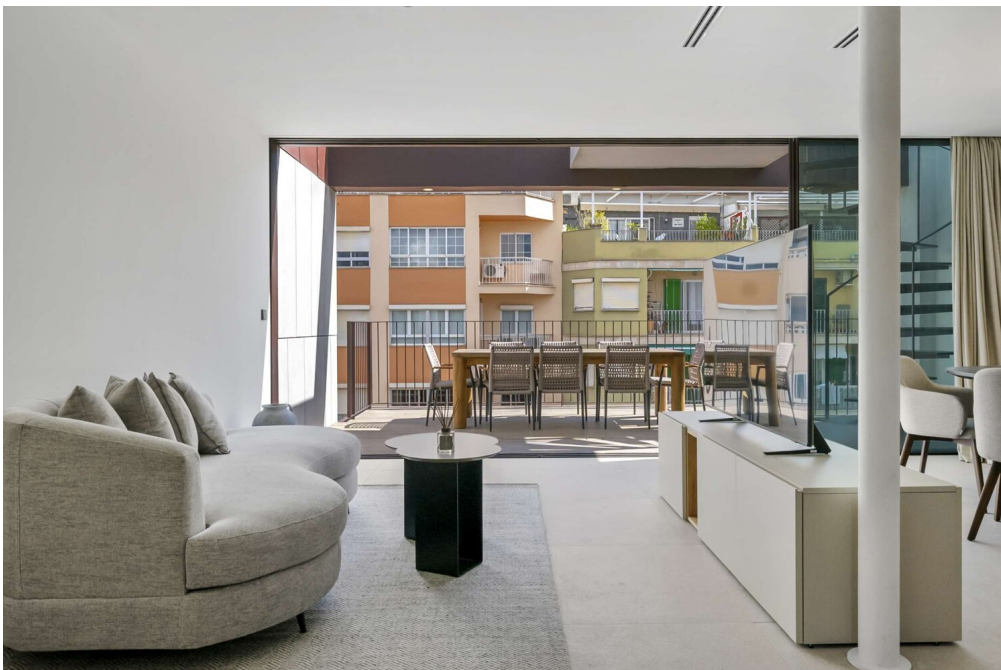
Objektnummer: ES263745836_08 - 07001 Palma De Mallorca - Palma

Auf einen Blick: Energiedaten

Heizungsart	Fussbodenheizung
Befeuerung	Luft/Wasser- Wärmepumpe

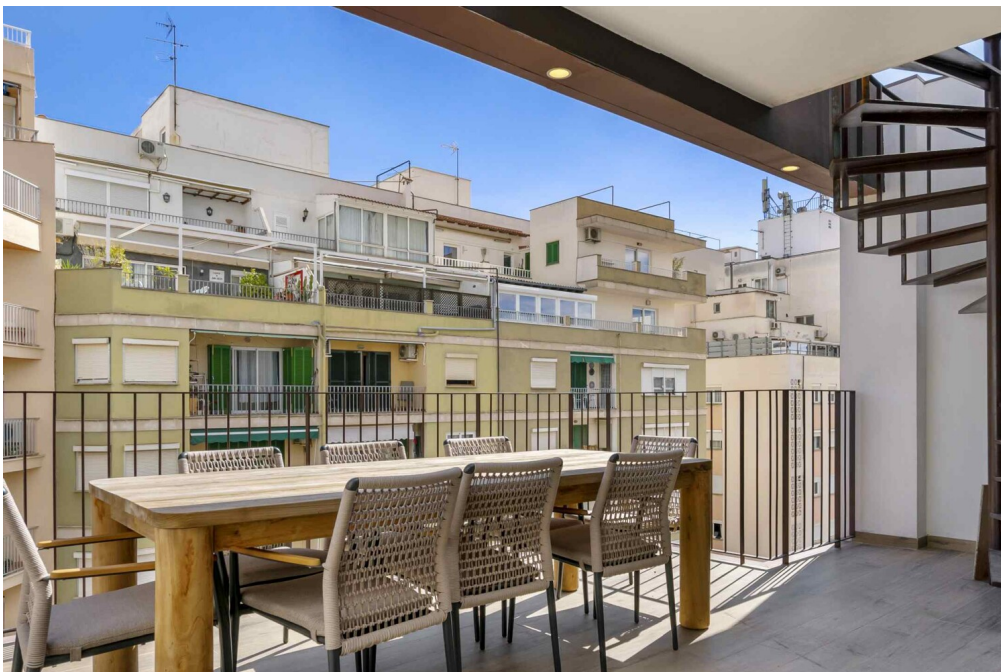
Objektnummer: ES263745836_08 - 07001 Palma De Mallorca - Palma

Die Immobilie



Objektnummer: ES263745836_08 - 07001 Palma De Mallorca - Palma

Die Immobilie



Objektnummer: ES263745836_08 - 07001 Palma De Mallorca - Palma

Die Immobilie



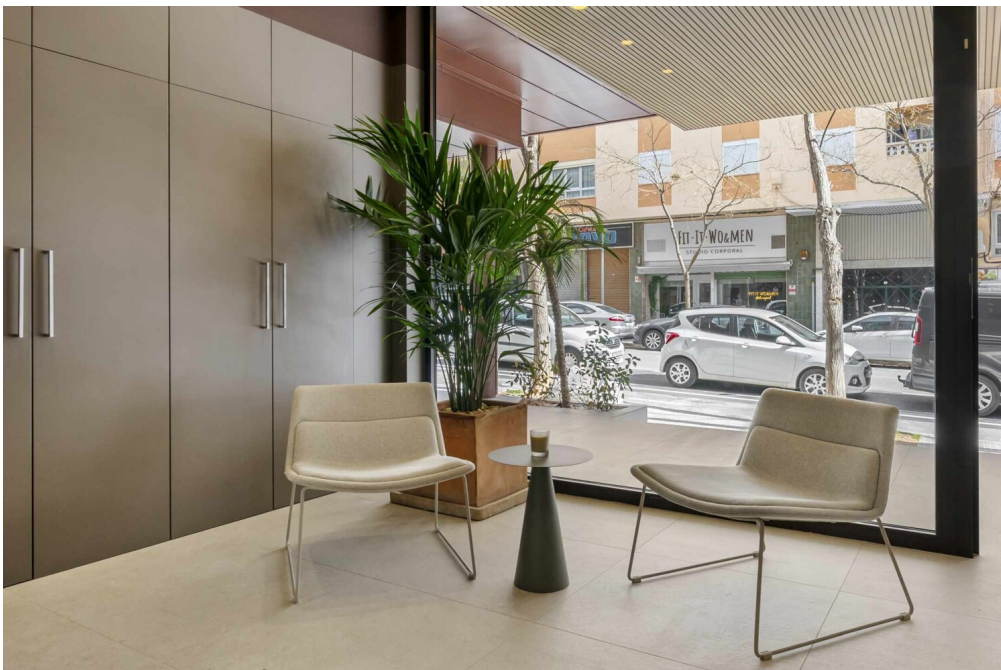
Objektnummer: ES263745836_08 - 07001 Palma De Mallorca - Palma

Die Immobilie



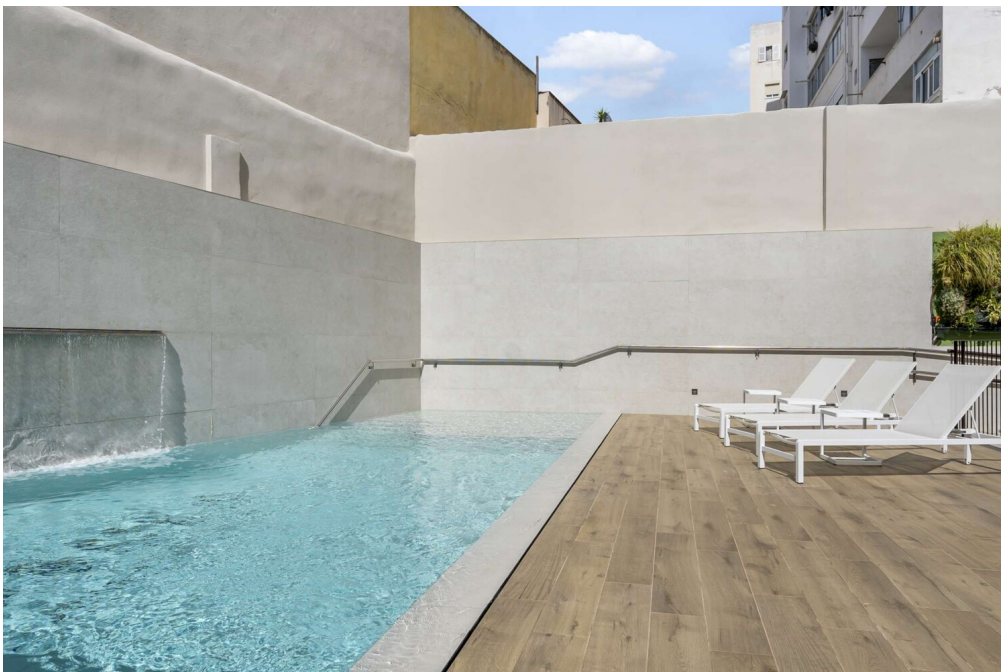
Objektnummer: ES263745836_08 - 07001 Palma De Mallorca - Palma

Die Immobilie



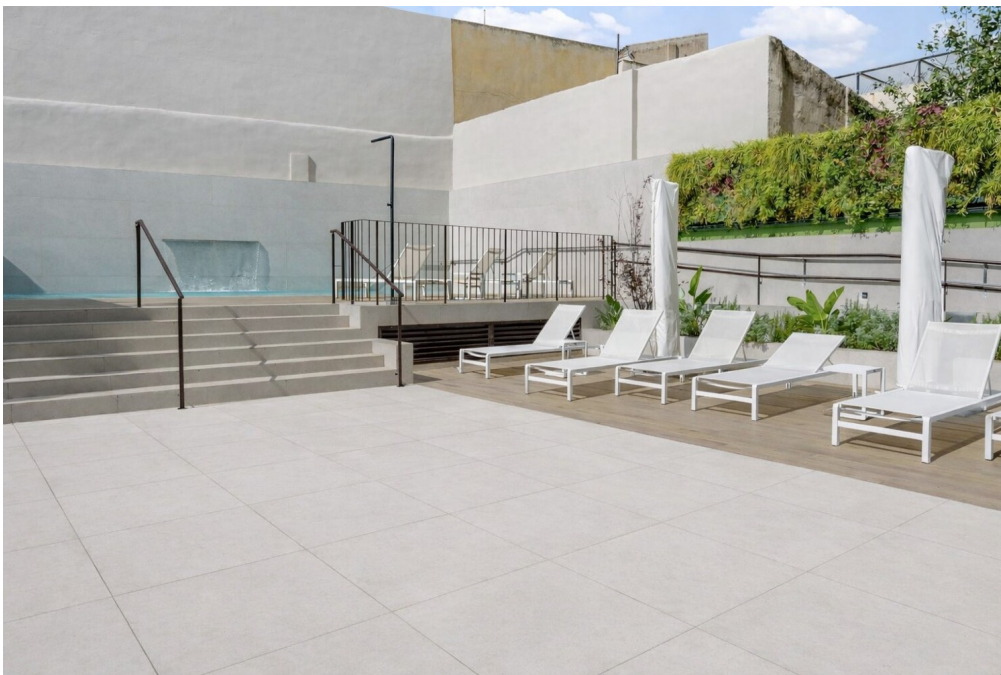
Objektnummer: ES263745836_08 - 07001 Palma De Mallorca - Palma

Die Immobilie



Objektnummer: ES263745836_08 - 07001 Palma De Mallorca - Palma

Die Immobilie



Objektnummer: ES263745836_08 - 07001 Palma De Mallorca - Palma

Die Immobilie



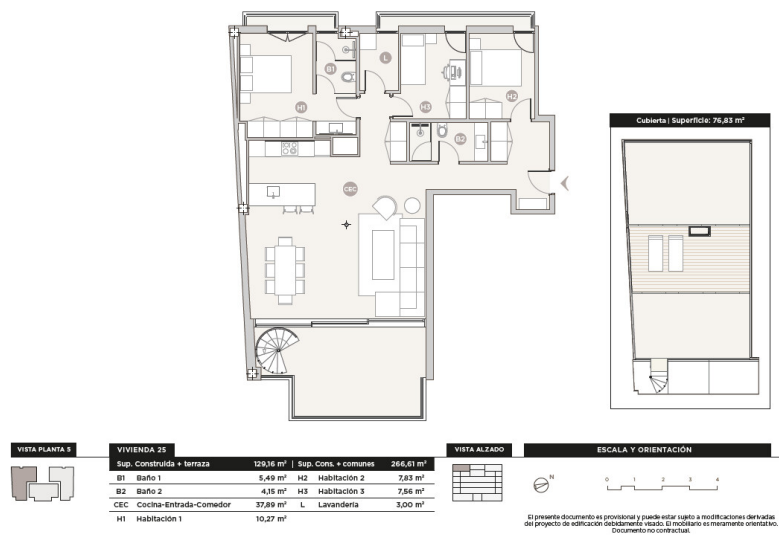
Objektnummer: ES263745836_08 - 07001 Palma De Mallorca - Palma

Die Immobilie



Objektnummer: ES263745836_08 - 07001 Palma De Mallorca - Palma

Grundrisse



Dieser Grundriss ist nicht massstabsgetreu. Die Unterlagen wurden uns vom Auftraggeber zur Verfügung gestellt. Aus diesem Grund können wir nicht für die Richtigkeit der Angaben garantieren.

Objektnummer: ES263745836_08 - 07001 Palma De Mallorca - Palma

Ein erster Eindruck

Ein exklusives Penthouse auf zwei Ebenen, das Licht, Raum und Komfort auf besondere Weise vereint. Der großzügige Wohnbereich mit offener Küche öffnet sich über eine beeindruckende Fensterfront zur weitläufigen Terrasse und schafft ein harmonisches Zusammenspiel von Innen- und Außenraum.

Im Obergeschoss erwartet Sie Ihre private, sonnige Dachterrasse – ein Rückzugsort mit spektakulärem Blick über Palma und das lebendige Viertel Santa Catalina. Ein Ort, um die mediterrane Atmosphäre und das besondere Lebensgefühl Mallorcas zu genießen.

Die Wohnanlage verbindet Privatsphäre mit hochwertigen Gemeinschaftsbereichen: Pool, Solarium und Garten laden zur Entspannung ein, während ein lichtdurchflutetes Fitnessstudio Raum für Energie und Vitalität bietet.

Der elegante Eingangsbereich führt zu zwei Aufzügen, die komfortabel zu den Wohnungen oder in das zweigeschossige Parkhaus mit Fahrradstellplätzen und Abstellräumen bringen – ein durchdachtes Konzept, das Luxus und Alltagstauglichkeit verbindet.

Die Wohnungen überzeugen durch eine klare, helle Raumaufteilung mit großen Fensterflächen, offenen Küchen, stilvollen Wohnbereichen und privaten Schlafräumen. Wählbar sind Grundrisse mit zwei oder drei Schlafzimmern, zwei Bädern sowie großzügigen Terrassen.

Für die individuelle Gestaltung stehen drei hochwertige Interior-Linien zur Auswahl: Insula Light, Shine oder Glam Style – für ein Zuhause, das perfekt zu Ihrem persönlichen Stil passt

Objektnummer: ES263745836_08 - 07001 Palma De Mallorca - Palma

Ausstattung und Details

Neubauprojekt mit 25 Wohneinheiten

Repräsentative Lobby mit Video-Gegensprechanlage

Aufzug

Infinity-Pool mit Sonnenterrassen

Voll ausgestatteter Fitnessraum

Fußbodenheizung in allen Räumen

Kanalisierte Klimaanlage (warm/kalt)

Aerothermie-Wärmepumpe

Energieeffizienzklasse B

Hochwertige Aluminiumfenster mit thermischer Trennung

Feinsteinzeugböden (75x75 cm)

Sicherheitseingangstür

Einbauschränke

Moderne Einbauküche mit Markengeräten (Siemens/Bosch oder gleichwertig)

Designbäder mit begehbare Dusche

Tiefgarage mit Vorbereitung für E-Ladestation

Private Abstellräume

Objektnummer: ES263745836_08 - 07001 Palma De Mallorca - Palma

Alles zum Standort

Santa Catalina ist ein faszinierender Stadtteil von Palma und mit einer Einwohnerzahl von etwa 20.000 Menschen ist dieser Stadtteil ein pulsierendes Zentrum, das sowohl Einheimische als auch internationale Bewohner anzieht. Die Straßen sind einladend und voller Leben, mit einer Vielzahl von Geschäften, Cafés und Restaurants, die eine breite Palette an kulinarischen Genüssen bieten – von traditionellen mallorquinischen Gerichten bis zu internationalen Köstlichkeiten. Ein besonderes Highlight ist der Mercat de Santa Catalina, der als einer der ältesten Märkte der Stadt gilt, und wo man frische Produkte, lokale Spezialitäten und handwerkliche Erzeugnisse findet. Die Architektur in Santa Catalina vereint historische Gebäude mit modernen Wohnanlagen und die engen Gassen sind gesäumt von bunten Häusern, die mit blühenden Pflanzen geschmückt sind. Für Kulturinteressierte gibt es in Santa Catalina zahlreiche Sehenswürdigkeiten. Die Kirche Sant Magí, ein wunderschönes Beispiel für die lokale Architektur. Zudem finden regelmäßig kulturelle Veranstaltungen und Feste statt, die das Gemeinschaftsgefühl stärken und die Traditionen der Region lebendig halten.

Die Lage von Santa Catalina ist ein weiterer Pluspunkt. Nur wenige Minuten vom Stadtzentrum und den malerischen Stränden entfernt, bietet der Stadtteil eine perfekte Balance zwischen urbanem Leben und Erholung am Meer.

Sportbegeisterte können die Küstenpromenade zum Radfahren oder Joggen nutzen, während Wassersportler in den nahegelegenen Buchten und Stränden ihre Leidenschaft ausleben können.

Insgesamt ist Santa Catalina ein Stadtteil, der durch seine Vielfalt, seine lebendige Gemeinschaft und seine zentrale Lage besticht. Er bietet eine hervorragende Lebensqualität und ist somit ein attraktives Ziel für Immobilieninteressierte, die das authentische mallorquinische Leben in einem dynamischen Umfeld erleben

möchten.

Objektnummer: ES263745836_08 - 07001 Palma De Mallorca - Palma

Weitere Informationen

Grundsätzlich empfehlen wir, die baurechtliche Situation durch einen Fachanwalt prüfen zu lassen. Alle Angaben basieren ausschließlich auf den Informationen des Eigentümers bzw. Auftraggebers. Wir übernehmen keine Gewähr für die Vollständigkeit, Richtigkeit und Aktualität der Angaben. Die Courtage geht zu Lasten des Verkäufers. Die beim Kauf anfallenden Steuern, die Notar- und die Grundbuchkosten sind vom Käufer zu tragen.

Objektnummer: ES263745836_08 - 07001 Palma De Mallorca - Palma

Ansprechpartner

Weitere Informationen erhalten Sie über Ihren Ansprechpartner:

Florian Waetzoldt

Placa Hostals 11, 07320 Santa Maria del Camí

Tel.: +34 871 - 201 945

E-Mail: santamaria@von-poll.com

Zum Impressum der von Poll Immobilien GmbH

www.von-poll.com