

Binissalem - Mitte

Attraktives Reiheneckhaus mit 2 Dachterrassen in Binissalem zu vermieten

Objektnummer: ES253745599



MIETPREIS: 1.950 EUR • WOHNFLÄCHE: ca. 150 m² • ZIMMER: 3 • GRUNDSTÜCK: 60 m²

Objektnummer: ES253745599 - 07350 Binissalem - Mitte

- Auf einen Blick**
- Die Immobilie**
- Auf einen Blick: Energiedaten**
- Grundrisse**
- Ein erster Eindruck**
- Ausstattung und Details**
- Alles zum Standort**
- Weitere Informationen**
- Ansprechpartner**

Objektnummer: ES253745599 - 07350 Binissalem - Mitte

Auf einen Blick

Objektnummer	ES253745599
Wohnfläche	ca. 150 m ²
Zimmer	3
Schlafzimmer	1
Badezimmer	1
Baujahr	1900

Mietpreis	1.950 EUR
Haus	Reiheneckhaus
Ausstattung	Terrasse, Einbauküche

Objektnummer: ES253745599 - 07350 Binissalem - Mitte

Auf einen Blick: Energiedaten

Heizungsart	Ofenheizung	Energie-Effizienzklasse	E
Energieausweis gültig bis	30.01.2031	Baujahr laut Energieausweis	1900
Befuerung	Elektro		

Objektnummer: ES253745599 - 07350 Binissalem - Mitte

Die Immobilie



Objektnummer: ES253745599 - 07350 Binissalem - Mitte

Die Immobilie



Objektnummer: ES253745599 - 07350 Binissalem - Mitte

Die Immobilie



Objektnummer: ES253745599 - 07350 Binissalem - Mitte

Die Immobilie



Objektnummer: ES253745599 - 07350 Binissalem - Mitte

Die Immobilie



Objektnummer: ES253745599 - 07350 Binissalem - Mitte

Die Immobilie



Objektnummer: ES253745599 - 07350 Binissalem - Mitte

Die Immobilie



Objektnummer: ES253745599 - 07350 Binissalem - Mitte

Die Immobilie



Objektnummer: ES253745599 - 07350 Binissalem - Mitte

Die Immobilie



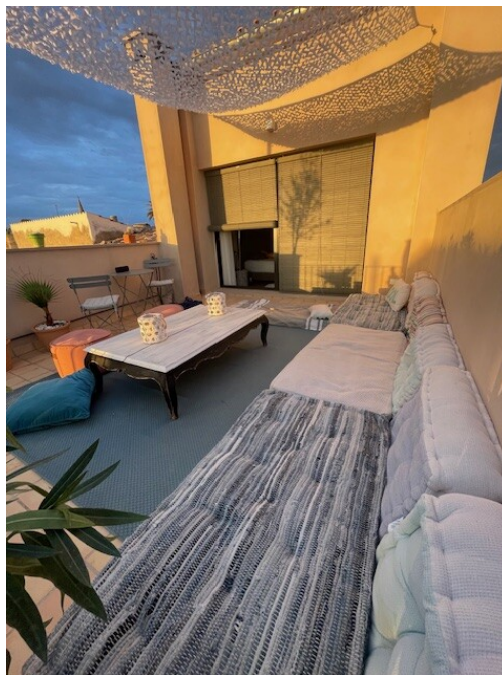
Objektnummer: ES253745599 - 07350 Binissalem - Mitte

Die Immobilie



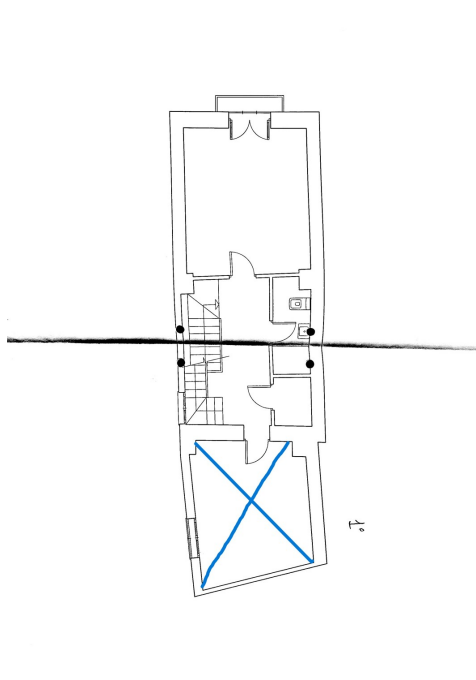
Objektnummer: ES253745599 - 07350 Binissalem - Mitte

Die Immobilie



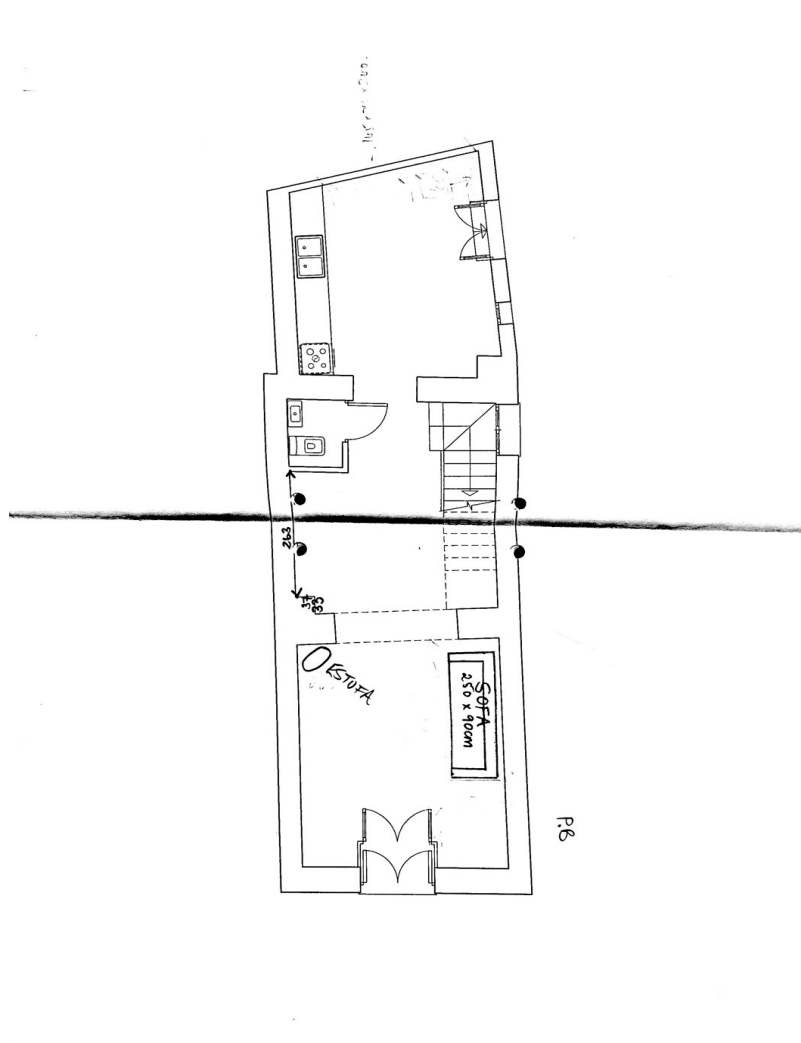
Objektnummer: ES253745599 - 07350 Binissalem - Mitte

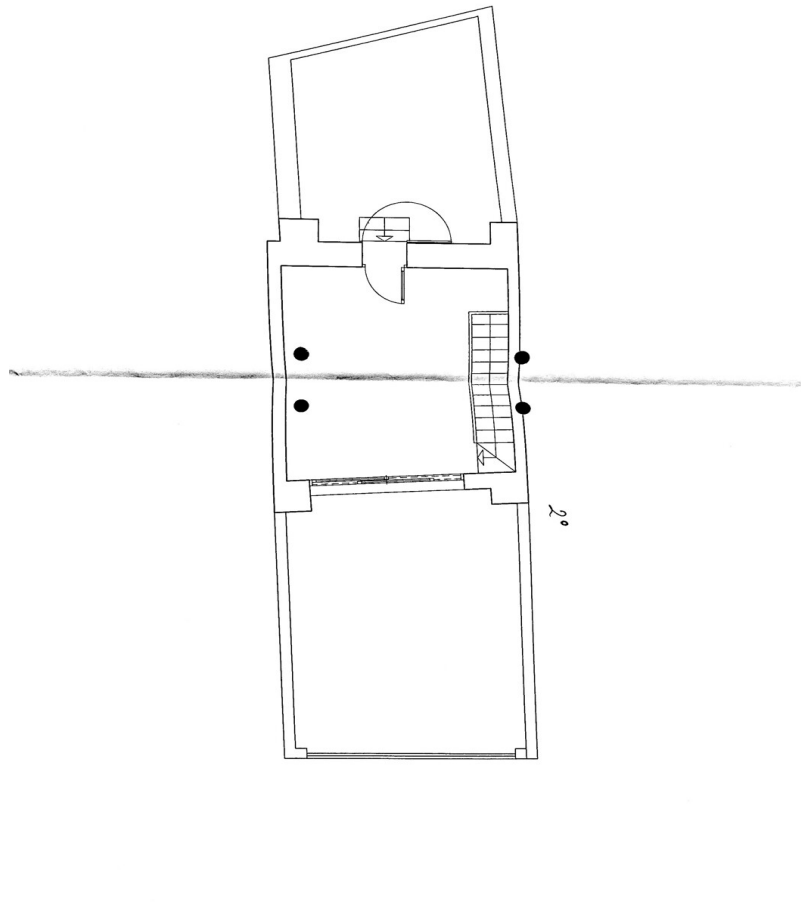
Die Immobilie



Objektnummer: ES253745599 - 07350 Binissalem - Mitte

Grundrisse





Dieser Grundriss ist nicht massstabsgetreu. Die Unterlagen wurden uns vom Auftraggeber zur Verfügung gestellt. Aus diesem Grund können wir nicht für die Richtigkeit der Angaben garantieren.

Objektnummer: ES253745599 - 07350 Binissalem - Mitte

Ein erster Eindruck

Entdecken Sie dieses charmante Reiheneckhaus im malerischen Binissalem, das ab Dezember zur Miete bereitsteht. Das um das Jahr 1900 massiv erbaute und liebevoll renovierte Haus bietet auf zwei Etagen eine großzügige Wohnfläche von ca. 150 m² und vereint historischen Charme mit modernem Komfort.

Dieses gepflegte und hochwertig ausgestattete Haus besticht durch seinen einzigartigen Charakter, geprägt durch Böden aus Naturstein und Fliesen sowie typischen sichtbaren Holzbalken. Ein gemütlicher Holzofen sorgt in der kühleren Jahreszeit für behagliche Wärme. Die moderne Einbauküche ist der ideale Platz für alle, die das Kochen lieben und kulinarische Genüsse erleben möchten.

Das Reiheneckhaus verfügt über insgesamt drei Zimmer, darunter ein Schlafzimmer mit Doppelbett, das im 2. Stock liegt und direkten Zugang zu zwei Dachterrassen bietet. Ein weiteres Gästezimmer oder Büro mit Schlafsofa und Balkon bietet zusätzlichen Platz für Besucher oder Arbeit und entspricht der flexiblen Nutzung des Hauses. Ein geschmackvoll gestaltetes Badezimmer mit Badewanne und Dusche im 2. Stock, sowie zwei separate, gut platzierte Toiletten im Erdgeschoss und im ersten Stock unterstreichen den praktischen Komfort des Hauses.

Highlight des Objekts sind die zwei Dachterrassen und ein zusätzlicher Balkon, die reichlich Raum bieten, um die mediterrane Umgebung zu genießen und zu entspannen. Die Klimaanlage sorgt auch an heißen Sommertagen für ein angenehmes Raumklima, sodass Sie das ganze Jahr über maximalen Komfort erleben können.

Dieses exklusive Reiheneckhaus eignet sich perfekt für Paare, die einen längeren Aufenthalt auf Mallorca planen, für Workation oder für solche, die einen Umzug auf die Insel in Betracht ziehen, da es nur um die 5 Monate vermietet wird. Es bietet sich nicht für große Familien an, ist jedoch ideal für zwei Personen und gelegentlichen Besuch. Ein kleiner, wohlherzogener Hund ist ebenfalls willkommen.

Vereinbaren Sie noch heute einen Besichtigungstermin und lassen Sie sich von diesem einzigartigen Mietobjekt in Binissalem überzeugen. Nutzen Sie die Gelegenheit, den besonderen Charme und die hohe Lebensqualität dieser Immobilie aus erster Hand zu erleben.

Objektnummer: ES253745599 - 07350 Binissalem - Mitte

Ausstattung und Details

- **Einbauküche**
- **Natursteinboden**
- **Fliesenboden**
- **Klimaanlage im Erdgeschoss und im 2. Stock**
- **Zwei Terrassen**
- **Balkon**
- **Ofenheizung**

Objektnummer: ES253745599 - 07350 Binissalem - Mitte

Alles zum Standort

Binissalem, im Herzen der Region Raiguer Mallorcas, ist bekannt für seine Weinproduktion und malerische Landschaft. Umgeben von Weinbergen bietet das Dorf enge Gassen, gepflasterte Straßen und die beeindruckende gotische Kirche Santa Maria de Robines ist umgeben von Herrenhäusern aus dem 18. und 19. Jahrhundert. Einige dieser Häuser kann man besichtigen, darunter das Can Gelabert de la Portella, wo der Schriftsteller Llorenç Moyà (1916–1981) lebte, oder das Can Sabater, der Wohnsitz des Schriftstellers Llorenç Villalonga (1897–1980), einer der wichtigsten Vertreter der mallorquinischen Belletristik des 20. Jahrhunderts. Im September wird die Festa des Vermar (Fest der Weinlese) gefeiert, begleitet von einem umfassenden Programm an Aktivitäten wie Workshops, Ausstellungen, Umzüge, öffentliches Keltern und Volkstänze. Ein weiterer Termin ist die Fira de la Pedra (Fest des Steins) im Mai. Bei diesem Volksfest können Sie Steinmetzen und Bildhauern bei der Arbeit zusehen, und es werden Skulpturen, Brunnen und sonstige Bauten ausgestellt. Wanderer und Radfahrer finden in der nahegelegenen Serra de Tramuntana viele Wege und spektakuläre Aussichten. Binissalem ist ideal für Familien und bietet eine ruhige Umgebung mit allen Annehmlichkeiten. Palma ist nur 25 km entfernt und der Flughafen etwa 30 km, was eine bequeme Anbindung ermöglicht. Ob Ferienhaus oder dauerhafter Wohnsitz – Binissalem bietet eine einzigartige Lebensqualität und zahlreiche Freizeitmöglichkeiten.

Objektnummer: ES253745599 - 07350 Binissalem - Mitte

Weitere Informationen

Grundsätzlich empfehlen wir, die baurechtliche Situation durch einen Fachanwalt prüfen zu lassen. Alle Angaben basieren ausschließlich auf den Informationen des Eigentümers bzw. Auftraggeber. Wir übernehmen keine Gewähr für die Vollständigkeit, Richtigkeit und Aktualität der Angaben. Die Courtage geht zu Lasten des Verkäufers. Die beim Kauf anfallenden Steuern, die Notar- und die Grundbuchkosten sind vom Käufer zu tragen.

Objektnummer: ES253745599 - 07350 Binissalem - Mitte

Ansprechpartner

Weitere Informationen erhalten Sie über Ihren Ansprechpartner:

Florian Waetzoldt

Placa Hostals 11, 07320 Santa Maria del Camí

Tel.: +34 871 - 201 945

E-Mail: santamaria@von-poll.com

Zum Impressum der von Poll Immobilien GmbH

www.von-poll.com