

Palma

Luxusresidenz in Palma mit Spa und Kino

Objektnummer: ES253745550_13



KAUFPREIS: 1.515.000 EUR • WOHNFLÄCHE: ca. 72,49 m² • ZIMMER: 4 • GRUNDSTÜCK: 162 m²

Objektnummer: ES253745550_13 - 07007 Palma

- Auf einen Blick**
- Die Immobilie**
- Auf einen Blick: Energiedaten**
- Grundrisse**
- Ein erster Eindruck**
- Ausstattung und Details**
- Alles zum Standort**
- Weitere Informationen**
- Ansprechpartner**

Objektnummer: ES253745550_13 - 07007 Palma

Auf einen Blick

Objektnummer	ES253745550_13	Kaufpreis	1.515.000 EUR
Wohnfläche	ca. 72,49 m ²	Wohnung	Apartment
Etage	1	Bauweise	Massiv
Zimmer	4	Nutzfläche	ca. 196 m ²
Schlafzimmer	3	Ausstattung	Terrasse, Einbauküche
Badezimmer	3		

Objektnummer: ES253745550_13 - 07007 Palma

Auf einen Blick: Energiedaten

Heizungsart

Fussbodenheizung

Objektnummer: ES253745550_13 - 07007 Palma

Die Immobilie



Objektnummer: ES253745550_13 - 07007 Palma

Die Immobilie



Objektnummer: ES253745550_13 - 07007 Palma

Die Immobilie



Objektnummer: ES253745550_13 - 07007 Palma

Die Immobilie



Objektnummer: ES253745550_13 - 07007 Palma

Die Immobilie



Objektnummer: ES253745550_13 - 07007 Palma

Die Immobilie



Objektnummer: ES253745550_13 - 07007 Palma

Die Immobilie



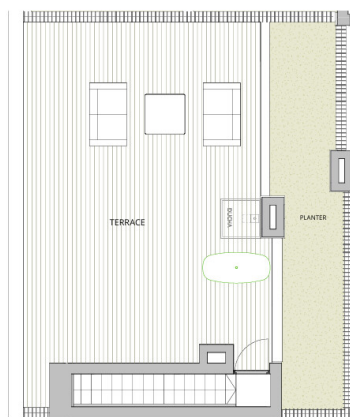
Objektnummer: ES253745550_13 - 07007 Palma

Die Immobilie



Objektnummer: ES253745550_13 - 07007 Palma

Grundrisse



V11 APARTMENT	
INDOOR USABLE FLOOR AREA	105,40
INDOOR GROSS FLOOR AREA	122,97
TERRACE + PLANTER	81,59
GROSS FLOOR AREA	204,56
GFA + COMMON AREAS	246,61

V11- USABLE FLOOR AREA	
ROOM	SURFACE
BATHROOM 1	4,99
BATHROOM 2	4,99
BATHROOM 3	3,96
BEDROOM 1	17,81
BEDROOM 2	12,30
BEDROOM 3	13,95
HALLWAY	3,09
LIVING-DINING-KITCHEN	44,21
TOTAL USABLE FLOOR AREA	105,40



V10 APARTMENT	
INDOOR USABLE FLOOR AREA	105,40
INDOOR GROSS FLOOR AREA	122,97
TERRACE + PLANTER	81,59
GROSS FLOOR AREA	204,56
GFA + COMMON AREAS	246,61

V10- USABLE FLOOR AREA	
ROOM	SURFACE
BATHROOM 1	4,99
BATHROOM 2	4,99
BATHROOM 3	3,96
BEDROOM 1	17,81
BEDROOM 2	12,30
BEDROOM 3	13,95
HALLWAY	3,09
LIVING-DINING-KITCHEN	44,21
TOTAL USABLE FLOOR AREA	105,40

Dieser Grundriss ist nicht massstabsgetreu. Die Unterlagen wurden uns vom Auftraggeber zur Verfügung gestellt. Aus diesem Grund können wir nicht für die Richtigkeit der Angaben garantieren.

Objektnummer: ES253745550_13 - 07007 Palma

Ein erster Eindruck

In dieser außergewöhnlichen Wohnanlage in Palma trifft Eleganz auf Exklusivität. Diese luxuriöse Immobilie bietet großzügigen Wohnraum mit mehreren Zimmern, darunter geräumige Schlafzimmer und stilvolle Badezimmer. Die Apartments beeindrucken durch ihr durchdachtes Design, moderne Einbauküchen und Klimaanlage, die höchsten Wohnkomfort garantieren.

Das Projekt umfasst 65 moderne Apartments, die sich auf drei freistehende, vierstöckige Gebäude verteilen. Jedes Apartment bietet großzügige Terrassen, private Gärten im Erdgeschoss oder atemberaubende Panoramaausblicke, die jeden Besucher verzaubern.

In dieser exklusiven Oase auf der Insel steht Ihnen eine Vielzahl erstklassiger Einrichtungen zur Verfügung, die Ihr Wohlbefinden steigern. Nutzen Sie das modern ausgestattete Fitnessstudio für Ihre tägliche Fitnessroutine, entspannen Sie im luxuriösen Spa oder genießen Sie Filmabende im privaten Kino. Der Swimmingpool mit Solarium lädt dazu ein, das ganze Jahr über die Sonne zu genießen, während der Golf Simulator Ihren Abschlag perfektioniert.

Ob als dauerhafte Residenz oder als exklusives Urlaubsdomizil – diese Apartments sind Orte, an denen Wohnträume wahr werden. Lassen Sie sich von diesem einzigartigen Lifestyle, der Körper und Seele gleichermaßen verwöhnt, verzaubern.

Objektnummer: ES253745550_13 - 07007 Palma

Ausstattung und Details

- Terrasse
- Klimatisiert
- Pavillon
- Lounge
- Gartenlounge
- Wellness-Oase
- Fitnessbereich
- Golfsimulation
- Gemeinschaftspool

Objektnummer: ES253745550_13 - 07007 Palma

Alles zum Standort

Palma de Mallorca, die Hauptstadt der Balearen, bietet eine perfekte Mischung aus Geschichte, Kultur und modernem Lebensstil. Mit ihrem milden Klima und der beeindruckenden Architektur zieht sie sowohl Einheimische als auch Besucher an. Das Wahrzeichen der Stadt ist die majestätische Kathedrale La Seu, ein Meisterwerk der gotischen Architektur. Ein weiteres Highlight ist der Königspalast La Almudaina, der einen faszinierenden Einblick in die Geschichte der Insel bietet. Die Altstadt von Palma ist ein Labyrinth aus engen Gassen, historischen Gebäuden und charmanten Plätzen. Hier finden Sie das Arabische Bad, ein Überbleibsel der maurischen Herrschaft, und das eindrucksvolle Rathaus am Plaça de Cort. Für Kunst- und Kulturliebhaber ist das Es Baluard Museum für moderne und zeitgenössische Kunst ein Muss.

Die Einkaufsstraße Passeig del Born lockt mit eleganten Boutiquen, Cafés und Restaurants. Palma besitzt ein pulsierendes Nachtleben, mit zahlreichen Bars und Clubs, die bis in die frühen Morgenstunden geöffnet sind. Die Stadt bietet zudem wunderschöne Strände wie die Playa de Palma und Cala Major, ideal zum Entspannen und Genießen.

Palma de Mallorca vereint historische Pracht und modernes Leben, Kultur und Freizeit, Stadt und Strand – ein idealer Ort zum Leben und Arbeiten auf der sonnigen Insel Mallorca.

Objektnummer: ES253745550_13 - 07007 Palma

Weitere Informationen

Grundsätzlich empfehlen wir, die baurechtliche Situation durch einen Fachanwalt prüfen zu lassen. Alle Angaben basieren ausschließlich auf den Informationen des Eigentümers bzw. Auftraggeber. Wir übernehmen keine Gewähr für die Vollständigkeit, Richtigkeit und Aktualität der Angaben. Die Courtage geht zu Lasten des Verkäufers. Die beim Kauf anfallenden Steuern, die Notar- und die Grundbuchkosten sind vom Käufer zu tragen.

Objektnummer: ES253745550_13 - 07007 Palma

Ansprechpartner

Weitere Informationen erhalten Sie über Ihren Ansprechpartner:

Florian Waetzoldt

Placa Hostals 11, 07320 Santa Maria del Camí

Tel.: +34 871 - 201 945

E-Mail: santamaria@von-poll.com

Zum Impressum der von Poll Immobilien GmbH

www.von-poll.com