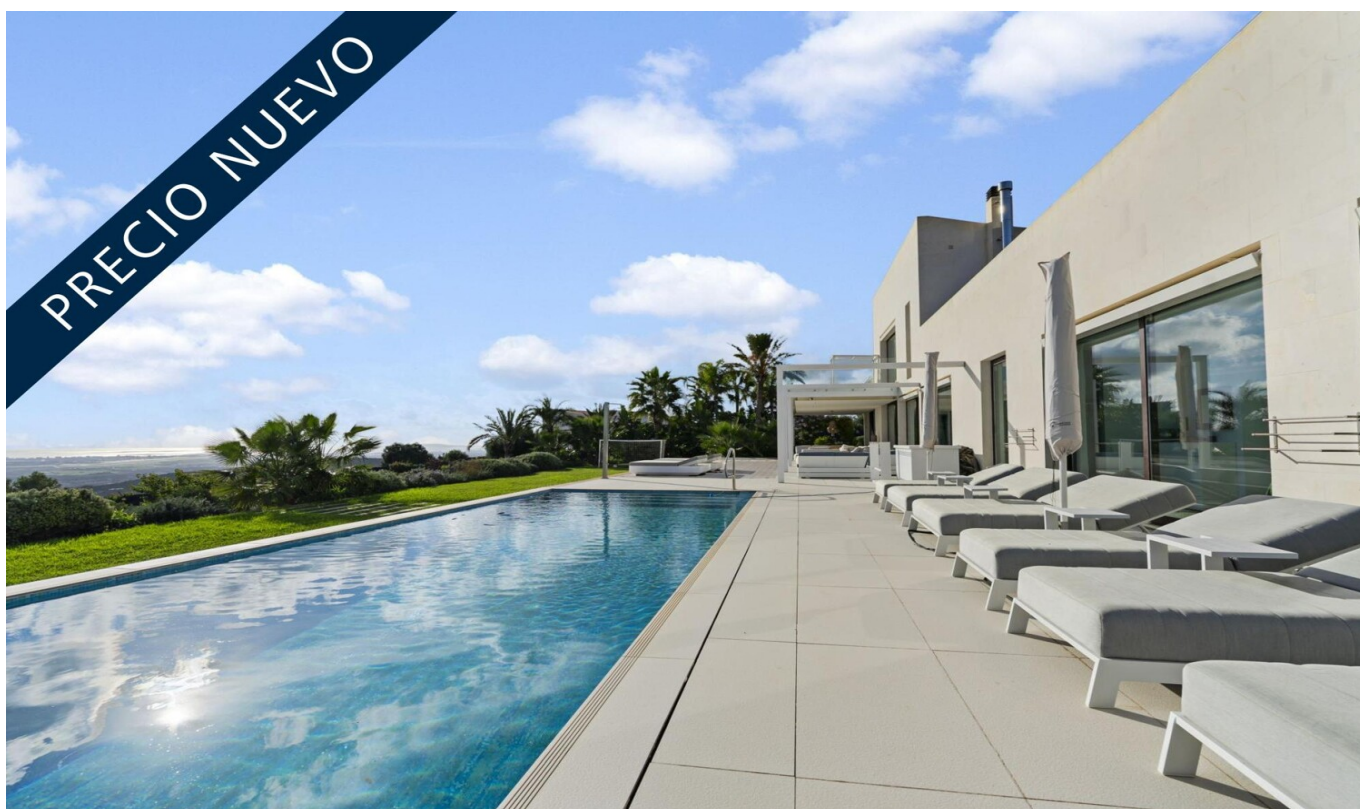


Puntiro – Mitte

Moderne Villa mit Meerblick und Pool in Puntiró

Objektnummer: ES253745545



KAUFPREIS: 3.999.000 EUR • WOHNFLÄCHE: ca. 350 m² • ZIMMER: 6 • GRUNDSTÜCK: 7.614 m²

Objektnummer: ES253745545 - 07198 Puntiro – Mitte

- Auf einen Blick
- Die Immobilie
- Auf einen Blick: Energiedaten
- Ein erster Eindruck
- Ausstattung und Details
- Alles zum Standort
- Weitere Informationen
- Ansprechpartner

Objektnummer: ES253745545 - 07198 Puntiro – Mitte

Auf einen Blick

Objektnummer	ES253745545
Wohnfläche	ca. 350 m²
Zimmer	6
Schlafzimmer	5
Badezimmer	4
Baujahr	2015
Stellplatz	5 x Freiplatz, 2 x Garage

Kaufpreis	3.999.000 EUR
Haus	Villa
Bauweise	Massiv
Ausstattung	Terrasse, Gäste-WC, Schwimmbad, Kamin, Einbauküche

Objektnummer: ES253745545 - 07198 Puntiro – Mitte

Auf einen Blick: Energiedaten

Heizungsart	Fussbodenheizung
Befeuierung	Luft/Wasser- Wärmepumpe

Objektnummer: ES253745545 - 07198 Puntiro – Mitte

Die Immobilie



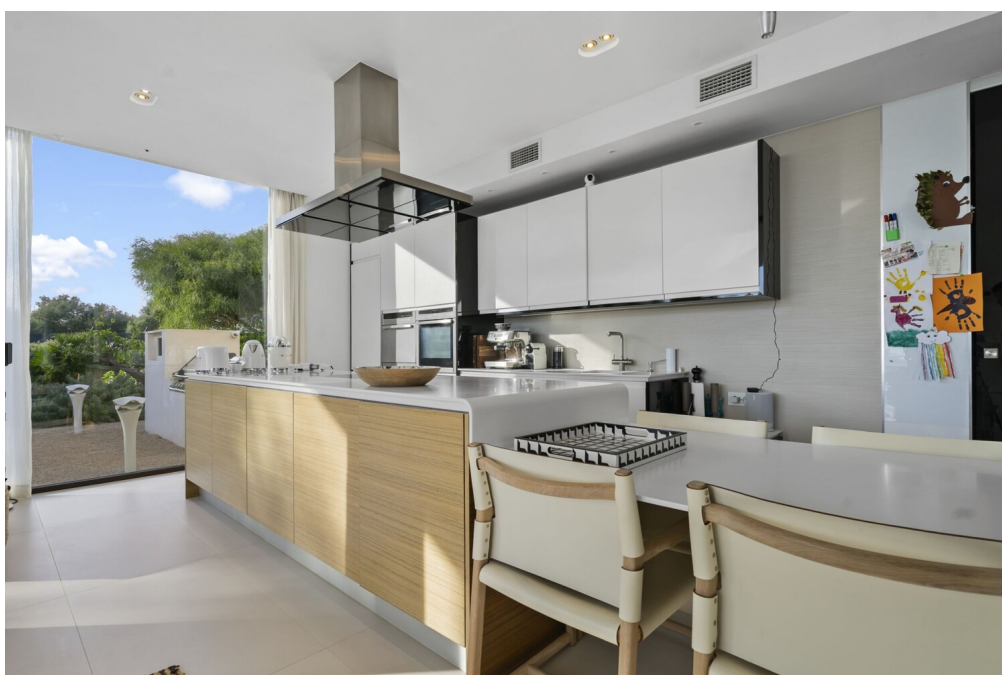
Objektnummer: ES253745545 - 07198 Puntiro – Mitte

Die Immobilie



Objektnummer: ES253745545 - 07198 Puntiro – Mitte

Die Immobilie



Objektnummer: ES253745545 - 07198 Puntiro – Mitte

Die Immobilie



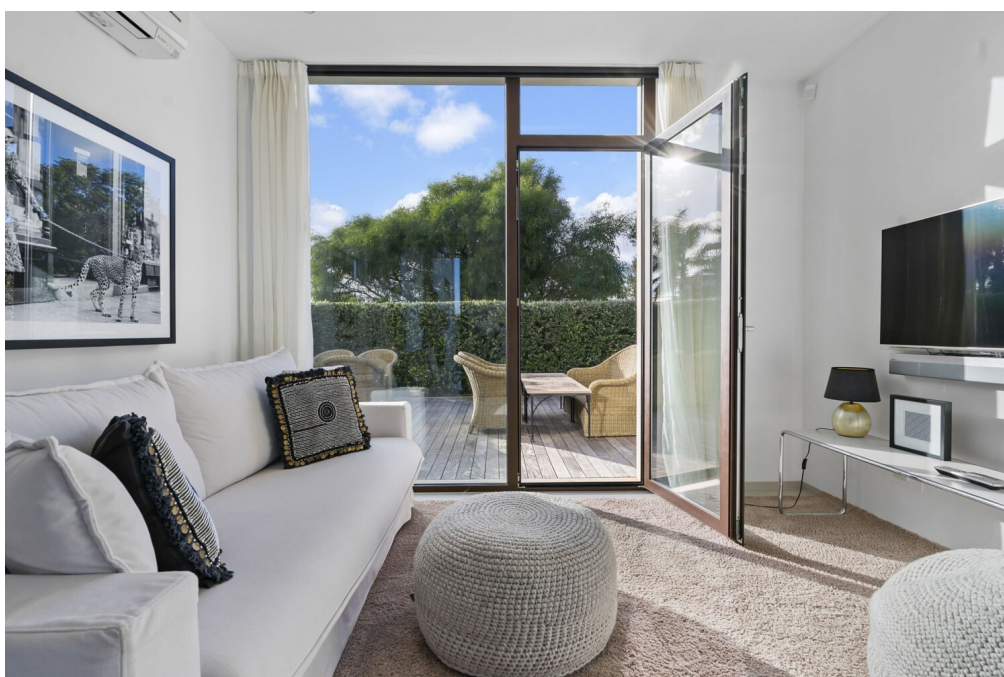
Objektnummer: ES253745545 - 07198 Puntiro – Mitte

Die Immobilie



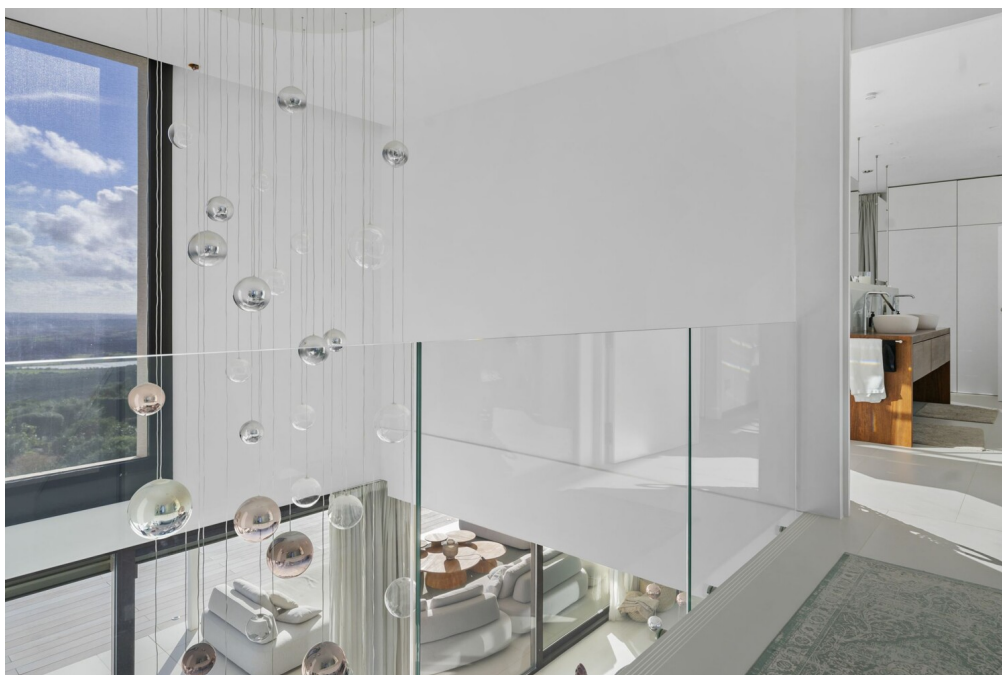
Objektnummer: ES253745545 - 07198 Puntiro – Mitte

Die Immobilie



Objektnummer: ES253745545 - 07198 Puntiro – Mitte

Die Immobilie



Objektnummer: ES253745545 - 07198 Puntiro – Mitte

Die Immobilie



Objektnummer: ES253745545 - 07198 Puntiro – Mitte

Die Immobilie



Objektnummer: ES253745545 - 07198 Puntiro – Mitte

Die Immobilie



Objektnummer: ES253745545 - 07198 Puntiro – Mitte

Die Immobilie



Objektnummer: ES253745545 - 07198 Puntiro – Mitte

Die Immobilie



Objektnummer: ES253745545 - 07198 Puntiro – Mitte

Ein erster Eindruck

Erleben Sie die exklusive Villa „Sa Casa Blanca“ – ein architektonisches Juwel moderner Baukunst, das sich auf einer Anhöhe in der begehrten Wohngegend Puntiró erhebt. Diese elegante Residenz aus dem Jahr 2015 bietet Ihnen die seltene Gelegenheit, ein außergewöhnliches Anwesen inmitten der faszinierenden Landschaft Mallorcas zu erwerben.

Mit einer Wohnfläche von rund 395 m², verteilt auf drei Ebenen, überzeugt die Villa durch Großzügigkeit und Stil. Sechs lichtdurchflutete Räume – darunter fünf geschmackvoll gestaltete Schlafzimmer und vier luxuriöse Bäder – schaffen ein Ambiente, das Komfort und Eleganz vereint. Ein harmonisch integrierter Arbeitsbereich ermöglicht es, Wohnen und Arbeiten ideal miteinander zu verbinden.

Für ein ganzjährig angenehmes Wohnklima sorgt die durchdachte Klimatisierung. Zudem verfügt das Haus über ein Untergeschoss, das zusätzlichen Raum und Funktionalität bietet. Hochwertige Designermöbel, modernste Haustechnik und ausgewählte Kunstwerke verleihen dem Interieur eine exklusive Note. Die offen konzipierte Einbauküche mit hochwertigen Geräten lässt keine Wünsche offen und begeistert ambitionierte Hobbyköche gleichermaßen.

Auch der Außenbereich steht dem Inneren in nichts nach: Der 12 x 4 Meter große Pool bildet den Mittelpunkt des Gartens und eröffnet einen atemberaubenden Blick auf Palma und das funkelnde Mittelmeer. Der mediterrane Garten mit stimmungsvoller Beleuchtung lädt dazu ein, laue Abende in entspannter Atmosphäre zu genießen.

Mehrere großzügige Terrassen mit komfortablen Lounge-Möbeln und Daybeds bieten perfekte Rückzugsorte zum Entspannen und Träumen. Von hier aus genießen Sie einen unvergleichlichen Panoramablick über das Meer, die Hauptstadt Palma sowie das imposante Tramuntana-Gebirge im Hintergrund.

„Sa Casa Blanca“ steht für Luxus, Stil und Lebensqualität auf höchstem Niveau. Dieses einzigartige Anwesen vereint modernes Design mit der natürlichen Schönheit Mallorcas – eine seltene Gelegenheit, ein wahres Stück mediterranen Paradieses zu besitzen.

Objektnummer: ES253745545 - 07198 Puntiro – Mitte

Ausstattung und Details

- Gäste-WC
- Einbauküche
- Fliesenboden
- Kamin
- Klimaanlage
- Terrasse
- Swimmingpool 12 x 4 m
- Unterkellert
- Fußbodenheizung
- Luft/Wasser Wärmepumpe

Objektnummer: ES253745545 - 07198 Puntiro – Mitte

Alles zum Standort

Puntiró ist ein ruhiges und eher exklusives Wohngebiet, das zur Ortschaft Portol in der Gemeinde Marratxí auf Mallorca gehört. Es liegt etwas abseits der typischen Touristenströme, umgeben von grünen Hügeln und weitläufigen Naturflächen, mit Villen auf großzügigen Grundstücken, was es zu einem beliebten Wohnort für wohlhabendere Bewohner macht, die Ruhe und Abgeschiedenheit schätzen, aber gleichzeitig die Nähe zu Palma und den wichtigsten Annehmlichkeiten suchen. Die Einwohnerzahl selbst ist recht gering, da es sich um ein weitläufiges Wohngebiet handelt, das eher von Einzelhäusern und Fincas geprägt ist. Ein besonderer Reiz von Puntiró ist der gleichnamige Golfplatz, der sich durch seine idyllische Lage mit ruhiger und naturnaher Atmosphäre und Blick auf das Tramuntana-Gebirge auszeichnet. Puntiró ist auch ideal für Familien, die Wert auf eine internationale Schulbildung legen, da sich in der Nähe zwei renommierte Bildungseinrichtungen befinden. Die Montessori-Schule in Santa Maria del Camí, bekannt für ihr alternatives pädagogisches Konzept, ist nur etwa 10 km entfernt und bietet eine Lernumgebung, die auf die individuelle Entwicklung jedes Kindes eingeht und ein starkes Gemeinschaftsgefühl fördert. Ebenso nahe liegt "The Academy" in Marratxí, eine internationale Schule nach britischen Lehrplan, ca. 13 km entfernt und bietet eine hochwertige englischsprachige Ausbildung an. Durch die Nähe dieser beiden Schulen eignet sich Puntiró hervorragend für Familien, die eine ruhige Wohnlage mit einfachen Zugangsmöglichkeiten zu erstklassigen Bildungseinrichtungen kombinieren möchten. Puntiró liegt etwa 18 km vom Flughafen entfernt und die Entfernung zur Hauptstadt Palma beträgt rund 20 km, sodass man in kurzer Zeit die kulturellen und gastronomischen Angebote der Stadt erreichen kann, während man zugleich von der ländlichen Ruhe Puntirós profitiert. Die Kombination aus Natur, gehobener Wohnqualität und der Nähe zu Palma macht Puntiró zu einer besonders attraktiven Gegend für all jene, die eine gehobene Lebensweise auf Mallorca suchen.

Objektnummer: ES253745545 - 07198 Puntiro – Mitte

Weitere Informationen

Grundsätzlich empfehlen wir, die baurechtliche Situation durch einen Fachanwalt prüfen zu lassen. Alle Angaben basieren ausschließlich auf den Informationen des Eigentümers bzw. Auftraggeber. Wir übernehmen keine Gewähr für die Vollständigkeit, Richtigkeit und Aktualität der Angaben. Die Courtage geht zu Lasten des Verkäufers. Die beim Kauf anfallenden Steuern, die Notar- und die Grundbuchkosten sind vom Käufer zu tragen.

Objektnummer: ES253745545 - 07198 Puntiro – Mitte

Ansprechpartner

Weitere Informationen erhalten Sie über Ihren Ansprechpartner:

Florian Waetzoldt

Placa Hostals 11, 07320 Santa Maria del Camí

Tel.: +34 871 - 201 945

E-Mail: santamaria@von-poll.com

Zum Impressum der von Poll Immobilien GmbH

www.von-poll.com