

Objektnummer: ES253745537_12 - 07006 Molinar - Palma

- Auf einen Blick**
- Die Immobilie**
- Auf einen Blick: Energiedaten**
- Grundrisse**
- Ein erster Eindruck**
- Ausstattung und Details**
- Alles zum Standort**
- Weitere Informationen**
- Ansprechpartner**

Objektnummer: ES253745537_12 - 07006 Molinar - Palma

Auf einen Blick

Objektnummer	ES253745537_12	Kaufpreis	2.700.000 EUR
Wohnfläche	ca. 143,65 m ²	Haus	Reihenhaus
Zimmer	4	Bauweise	Massiv
Schlafzimmer	3	Ausstattung	Terrasse, Gäste-WC, Schwimmbad, Einbauküche
Badezimmer	3		
Stellplatz	1 x Garage		

Objektnummer: ES253745537_12 - 07006 Molinar - Palma

Auf einen Blick: Energiedaten

Heizungsart

Fussbodenheizung

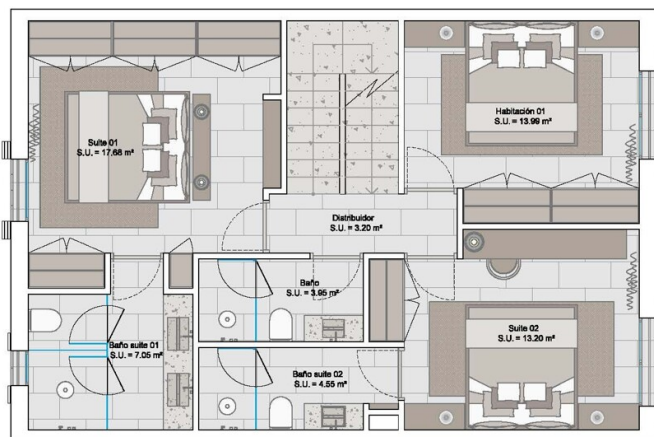
Objektnummer: ES253745537_12 - 07006 Molinar - Palma

Die Immobilie

SUPERFICIE CONSTRUIDA		161,92 m ²
SUP. HALL/ENTRADA	3,90 m ²	
SUP. COCINA	3,01 m ²	
SUP. ASO	1,67 m ²	
SUP. DISTRIBUIDOR	1,59 m ²	
SUP. GARAJE	15,21 m ²	
SUP. COCINA / SALON / COMEDOR	39,67 m ²	
SUP. PATIO	15,20 m ²	
SUP. JARDIN	73,46 m ²	



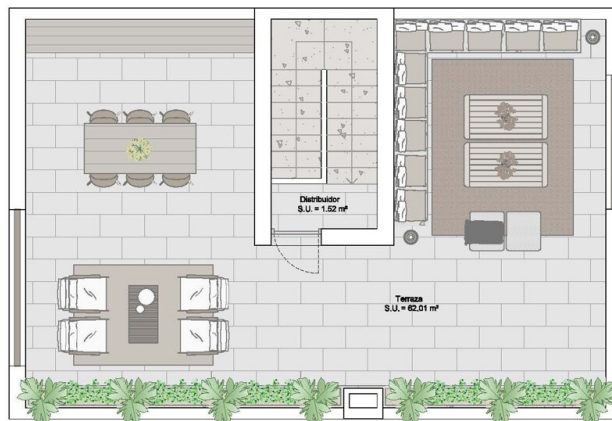
SUPERFICIE CONSTRUIDA		161,92 m ²
SUP. HABITACION 01	13,90 m ²	
SUP. DISTRIBUIDOR	3,20 m ²	
SUP. BAÑO	3,81 m ²	
SUP. SUITE 01	17,66 m ²	
SUP. BAÑO SUITE 01	7,05 m ²	
SUP. SUITE 02	13,20 m ²	
SUP. BAÑO SUITE 02	4,55 m ²	



Objektnummer: ES253745537_12 - 07006 Molinar - Palma

Die Immobilie

SUPERFICIE CONSTRUIDA	181,82 m ²
SUP. TERRAZA	62,01 m ²
SUP. DISTRIBUCION	1,82 m ²



Objektnummer: ES253745537_12 - 07006 Molinar - Palma

Die Immobilie



Objektnummer: ES253745537_12 - 07006 Molinar - Palma

Die Immobilie



Objektnummer: ES253745537_12 - 07006 Molinar - Palma

Die Immobilie



Objektnummer: ES253745537_12 - 07006 Molinar - Palma

Die Immobilie



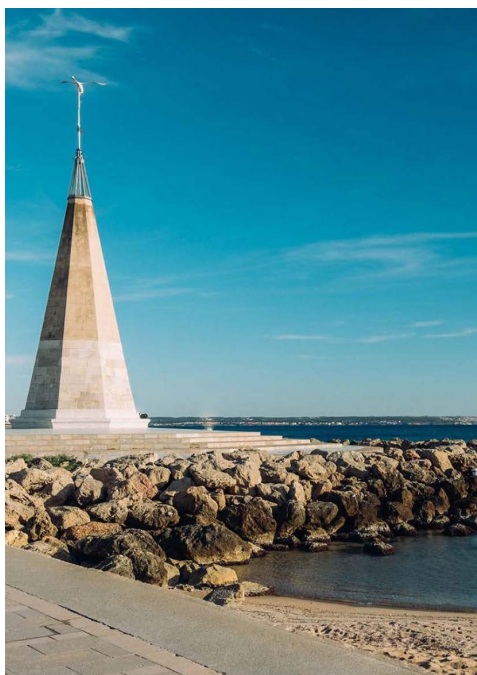
Objektnummer: ES253745537_12 - 07006 Molinar - Palma

Die Immobilie



Objektnummer: ES253745537_12 - 07006 Molinar - Palma

Die Immobilie



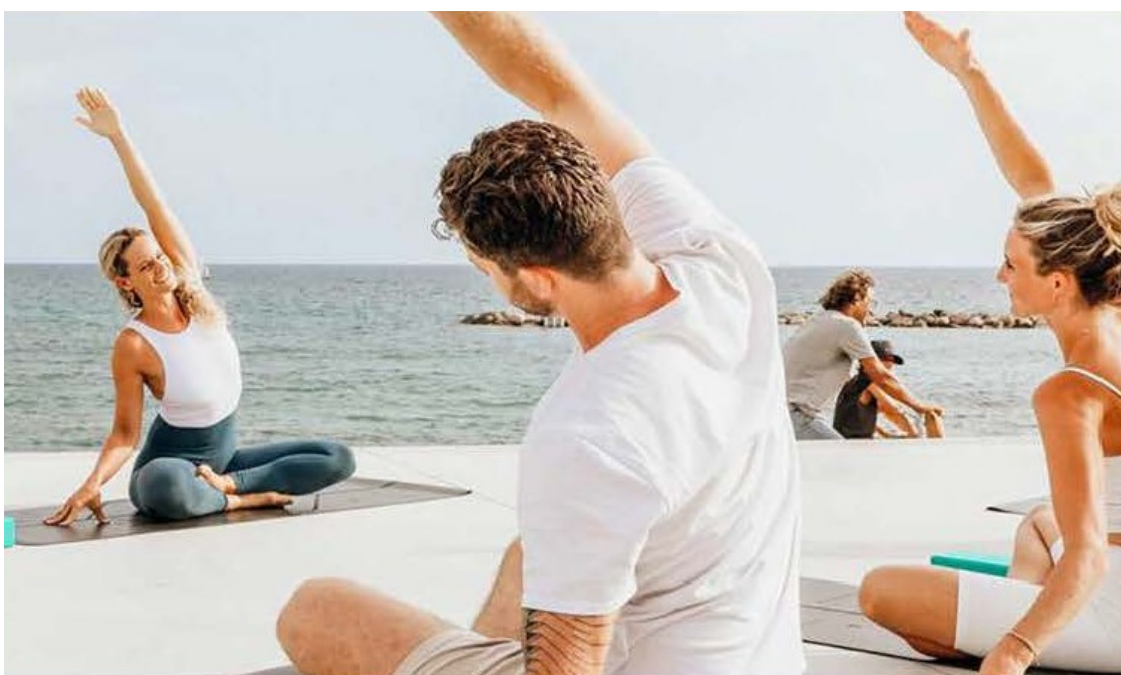
Objektnummer: ES253745537_12 - 07006 Molinar - Palma

Die Immobilie



Objektnummer: ES253745537_12 - 07006 Molinar - Palma

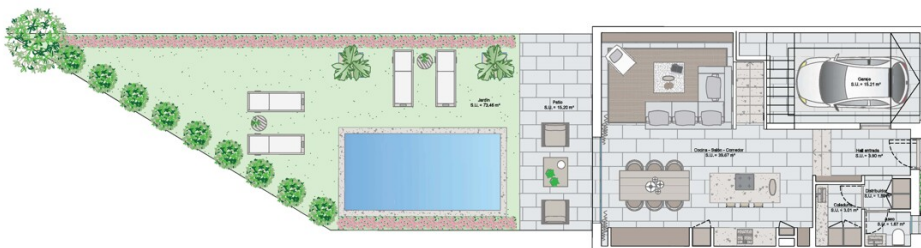
Die Immobilie



Objektnummer: ES253745537_12 - 07006 Molinar - Palma

Die Immobilie

SUPERFICIE CONSTRUIDA		161,92 m ²
SUP. HALL/ENTRADA	3,90 m ²	
SUP. COCINA	3,01 m ²	
SUP. ASEO	1,67 m ²	
SUP. DISTRIBUIDOR	1,59 m ²	
SUP. GARAJE	15,21 m ²	
SUP. COCINA/SALON/COMEDOR	39,67 m ²	
SUP. PATIO	15,20 m ²	
SUP. JARDIN	73,46 m ²	



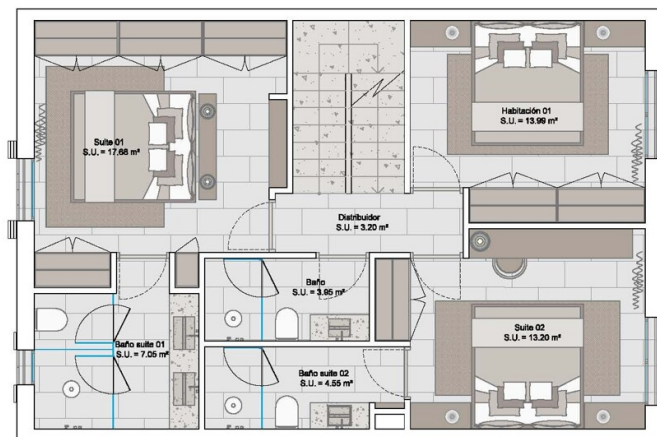
SUPERFICIE CONSTRUIDA		161,92 m ²
SUP. HALL/ENTRADA	3,90 m ²	
SUP. COCINA	3,01 m ²	
SUP. ASEO	1,67 m ²	
SUP. DISTRIBUIDOR	1,59 m ²	
SUP. GARAJE	15,21 m ²	
SUP. COCINA/SALON/COMEDOR	39,67 m ²	
SUP. PATIO	15,20 m ²	
SUP. JARDIN	73,46 m ²	



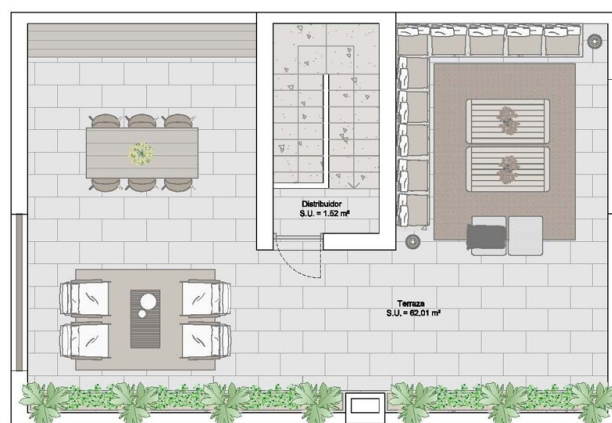
Objektnummer: ES253745537_12 - 07006 Molinar - Palma

Die Immobilie

SUPERFICIE CONSTRUIDA	161,92 m ²
SUP. HABITACION 01	13,99 m ²
SUP. DISTRIBUIDOR	3,20 m ²
SUP. BAÑO	3,85 m ²
SUP. SUITE 01	17,68 m ²
SUP. BAÑO SUITE 01	7,05 m ²
SUP. SUITE 02	13,20 m ²
SUP. BAÑO SUITE 02	4,55 m ²



SUPERFICIE CONSTRUIDA	161,92 m ²
SUP. TERRAZA	62,01 m ²
SUP. DISTRIBUIDOR	1,52 m ²



Objektnummer: ES253745537_12 - 07006 Molinar - Palma

Die Immobilie



Objektnummer: ES253745537_12 - 07006 Molinar - Palma

Die Immobilie



Objektnummer: ES253745537_12 - 07006 Molinar - Palma

Die Immobilie



Objektnummer: ES253745537_12 - 07006 Molinar - Palma

Die Immobilie



Objektnummer: ES253745537_12 - 07006 Molinar - Palma

Die Immobilie



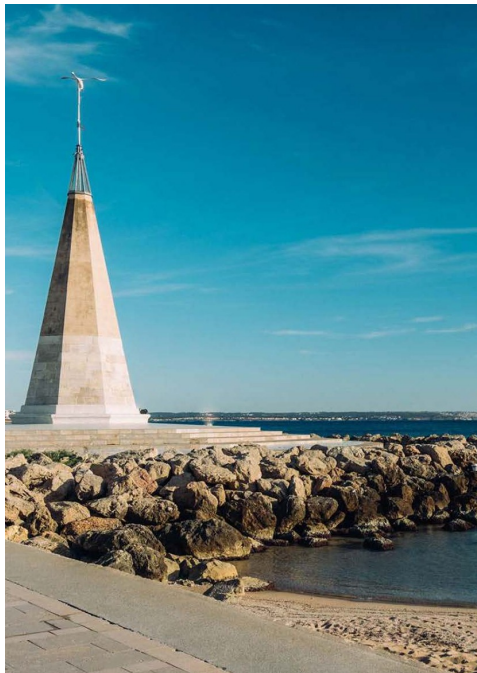
Objektnummer: ES253745537_12 - 07006 Molinar - Palma

Die Immobilie



Objektnummer: ES253745537_12 - 07006 Molinar - Palma

Die Immobilie



Objektnummer: ES253745537_12 - 07006 Molinar - Palma

Die Immobilie



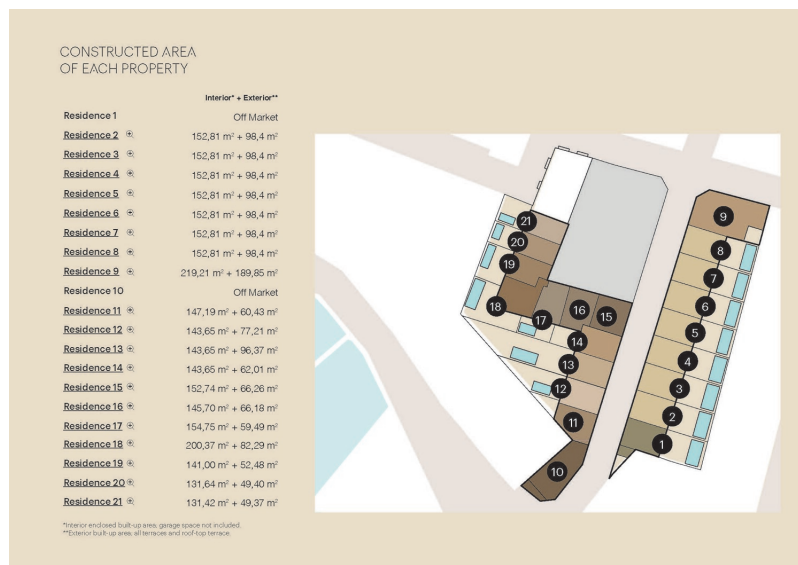
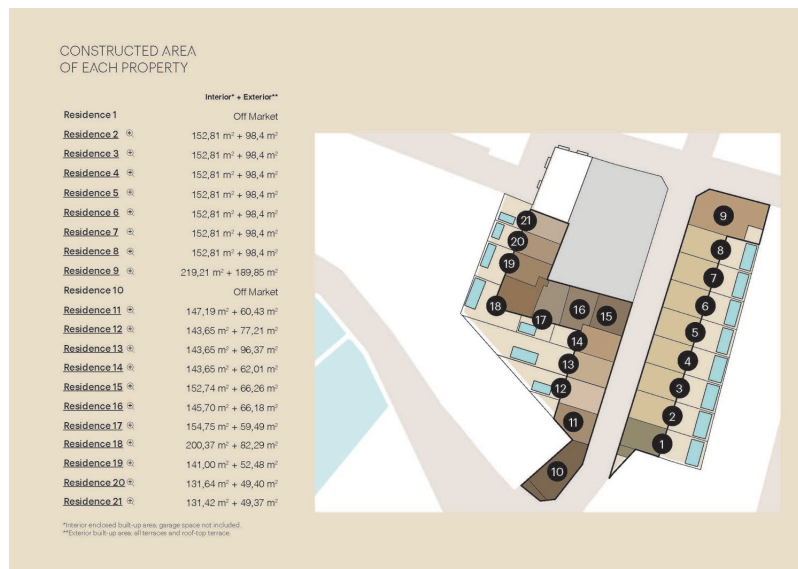
Objektnummer: ES253745537_12 - 07006 Molinar - Palma

Die Immobilie



Objektnummer: ES253745537_12 - 07006 Molinar - Palma

Grundrisse



Dieser Grundriss ist nicht massstabsgetreu. Die Unterlagen wurden uns vom Auftraggeber zur Verfügung gestellt. Aus diesem Grund können wir nicht für die Richtigkeit der Angaben garantieren.

Objektnummer: ES253745537_12 - 07006 Molinar - Palma

Ein erster Eindruck

In einer der begehrtesten Lagen Palmas, im charmanten Viertel El Molinar, entsteht eine luxuriöse Wohnanlage mit 21 exklusiven Häusern, die sich durch ihre klare Architektur und die Verwendung edelster Materialien harmonisch in die mediterrane Umgebung einfügen. Die Farbwelt aus Weiß, warmen Holztönen und Naturstein spiegelt den inseltypischen Charakter wider und verleiht der Anlage eine zeitlose Eleganz, die sich nahtlos in das Flair dieses einzigartigen Küstenortes integriert. Nur wenige Schritte vom Meer entfernt, entfaltet sich hier ein unvergleichlicher Lebensstil, geprägt von der sanften Meeresbrise, dem authentischen Charme des historischen Fischerviertels und der kreativen Atmosphäre, die seit jeher Künstler, Schriftsteller und Freigeister inspiriert.

Die Häuser erstrecken sich über zwei Ebenen und bieten zusätzlich einen mediterranen Garten und eine Dachterrasse, die atemberaubende Ausblicke auf das Mittelmeer eröffnen. Hochwertige Natursteinböden verleihen den Innenräumen eine kühle Eleganz, während maßgefertigte Einbauschränke aus Eiche Natur eine warme und zugleich zeitlose Note setzen. Jedes Haus umfasst drei Doppelschlafzimmer, drei stilvolle Badezimmer sowie ein separates Gäste-WC. Diese Einheit verfügt über einen eigenen Patio mit privatem Pool, Garten und direktem Zugang zur Garage, wodurch Privatsphäre und Komfort auf höchstem Niveau garantiert werden. Eine Dachterrasse von ca. 62 m² schafft zusätzliche Genußmomente im Freien.

Die Fertigstellung der Anlage ist für das zweite Quartal 2027 geplant. Bis dahin vermitteln die architektonischen Renderings bereits einen Eindruck der außergewöhnlichen Qualität und des anspruchsvollen Designs.

Dieses Projekt vereint mediterrane Leichtigkeit mit modernem Luxus – ein außergewöhnliches Zuhause in einer der wertvollsten Lagen Mallorcas.

Objektnummer: ES253745537_12 - 07006 Molinar - Palma

Ausstattung und Details

- Steinfassade mit Wärmedämmung, Naturholzverkleidung der Innenwände
- Pool
- Garten
- Natursteinboden
- Doppelt verglaste Fenster mit Aluminiumrahmen und Holzjalousien
- Fußbodenheizung
- Garage
- Dachterrasse von ca. 62 m²
- Wasserenthärtung und Osmose-System
- Haussteuerung KNX-Domotic
- GAGGENAU-Küchengeräte

Objektnummer: ES253745537_12 - 07006 Molinar - Palma

Alles zum Standort

El Molinar, ein ehemaliges Fischer- und Handwerkerviertel am östlichen Stadtrand von Palma, hat sich in den letzten Jahren zu einer der begehrtesten Wohngegenden Mallorcas entwickelt. Mit rund 9.000 Einwohnern vereint dieser charmante Küstenort das maritime Flair eines traditionellen Hafenviertels mit dem urbanen Komfort der nahen Inselhauptstadt. Die Uferpromenade mit ihren kleinen Sandbuchten, farbenfrohen Fischerhäusern und exzellenten Restaurants verleiht Molinar einen unverwechselbaren Charakter, der sowohl authentisch als auch modern wirkt. Die Geschichte des Viertels reicht bis ins 19. Jahrhundert zurück, als hier zahlreiche Windmühlen standen, die dem Ort seinen Namen gaben, und noch heute ist der ursprüngliche Charme spürbar. Die Lage könnte kaum idealer sein. Palma liegt nur wenige Minuten entfernt, der internationale Flughafen ist in weniger als 10 Kilometern erreichbar, und entlang der Küste bietet sich eine direkte Anbindung an Can Pastilla, Portixol und die Playa de Palma. Das Viertel besticht durch seine ruhige, familienfreundliche Atmosphäre, während gleichzeitig die pulsierende Altstadt von Palma mit ihrem kulturellen Angebot, exklusiven Boutiquen und internationalen Schulen in unmittelbarer Nähe liegt. Für Sport- und Freizeitliebhaber eröffnet Molinar ein breites Spektrum an Möglichkeiten. Segeln, Surfen, Stand-up-Paddling oder einfach ein Spaziergang entlang der kilometerlangen Strandpromenade gehören zum Alltag. Radfahrer und Jogger schätzen die direkte Verbindung bis in das historische Zentrum von Palma, während sich Golfspieler über die Nähe zu erstklassigen Anlagen wie Golf Son Vida, Golf Puntiró oder Golf Maioris freuen. Die Strände vor der Haustür laden zu entspannten Tagen am Meer ein, und zahlreiche Beachclubs und Restaurants sorgen für mediterrane Lebensfreude auf höchstem Niveau. Molinar ist damit nicht nur ein Wohnort, sondern ein Lebensgefühl – eine perfekte Symbiose aus mallorquinischer Tradition, urbanem Lifestyle und exklusiver Küstenlage, die es zu einem der gefragtesten Standorte für ein stilvolles Zuhause auf der Insel macht.

Objektnummer: ES253745537_12 - 07006 Molinar - Palma

Weitere Informationen

Grundsätzlich empfehlen wir, die baurechtliche Situation durch einen Fachanwalt prüfen zu lassen. Alle Angaben basieren ausschließlich auf den Informationen des Eigentümers bzw. Auftraggeber. Wir übernehmen keine Gewähr für die Vollständigkeit, Richtigkeit und Aktualität der Angaben. Die Courtage geht zu Lasten des Verkäufers. Die beim Kauf anfallenden Steuern, die Notar- und die Grundbuchkosten sind vom Käufer zu tragen.

Objektnummer: ES253745537_12 - 07006 Molinar - Palma

Ansprechpartner

Weitere Informationen erhalten Sie über Ihren Ansprechpartner:

Florian Waetzoldt

Placa Hostals 11, 07320 Santa Maria del Camí

Tel.: +34 871 - 201 945

E-Mail: santamaria@von-poll.com

Zum Impressum der von Poll Immobilien GmbH

www.von-poll.com