

Palma

Luxuriöse Neubauwohnung mit weitläufiger Dachterasse

Objektnummer: ES253745330



KAUFPREIS: 1.474.000 EUR • WOHNFLÄCHE: ca. 126 m² • ZIMMER: 4

Objektnummer: ES253745330 - 07013 Palma

- Auf einen Blick
- Die Immobilie
- Grundrisse
- Ein erster Eindruck
- Ausstattung und Details
- Alles zum Standort
- Weitere Informationen
- Ansprechpartner

Objektnummer: ES253745330 - 07013 Palma

Auf einen Blick

| | | | |
|--------------|------------------------|-------------|-------------------------------------|
| Objektnummer | ES253745330 | Kaufpreis | 1.474.000 EUR |
| Wohnfläche | ca. 126 m ² | Wohnung | Dachgeschoss |
| Etage | 4 | Bauweise | Massiv |
| Zimmer | 4 | Nutzfläche | ca. 283 m ² |
| Schlafzimmer | 3 | Ausstattung | Terrasse, Gäste- WC, Einbauküche |
| Badezimmer | 3 | | |
| Baujahr | 2025 | | |

Objektnummer: ES253745330 - 07013 Palma

Die Immobilie



Objektnummer: ES253745330 - 07013 Palma

Die Immobilie



Objektnummer: ES253745330 - 07013 Palma

Die Immobilie



Objektnummer: ES253745330 - 07013 Palma

Die Immobilie



Objektnummer: ES253745330 - 07013 Palma

Die Immobilie



Objektnummer: ES253745330 - 07013 Palma

Die Immobilie



Objektnummer: ES253745330 - 07013 Palma

Die Immobilie



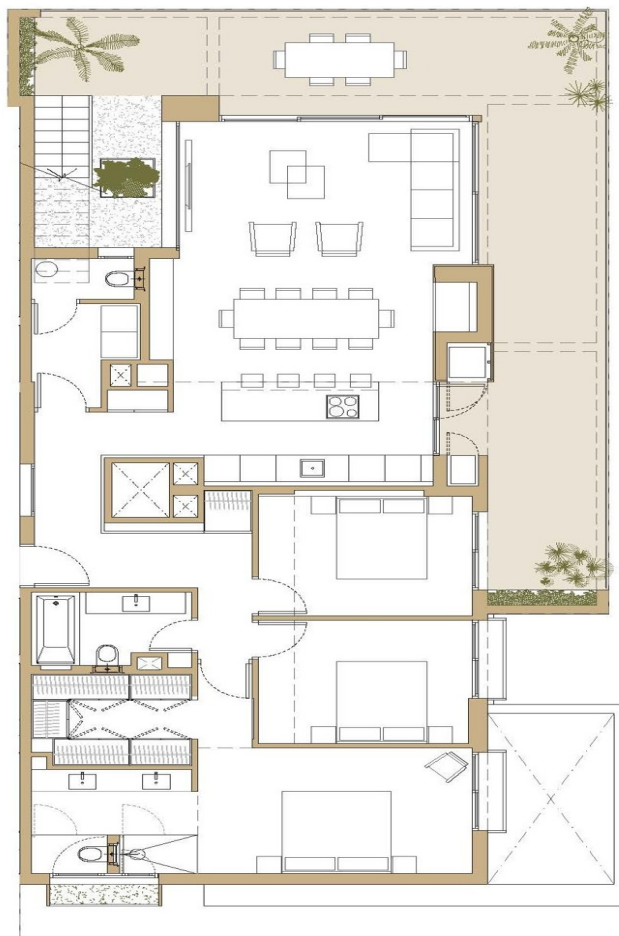
Objektnummer: ES253745330 - 07013 Palma

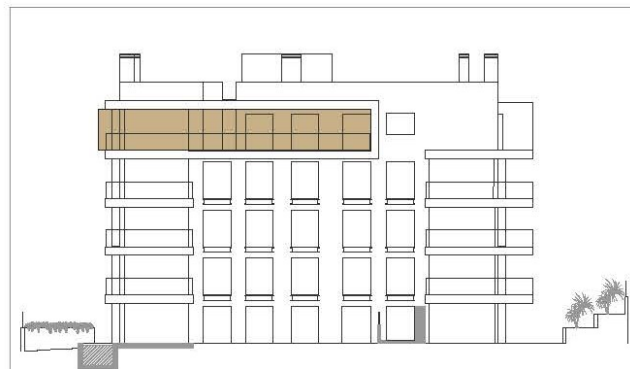
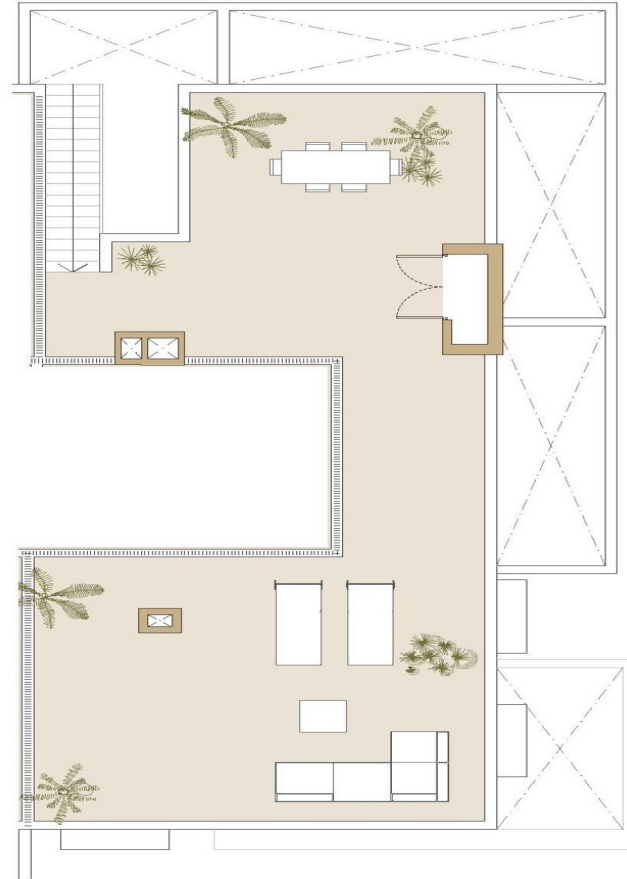
Die Immobilie



Objektnummer: ES253745330 - 07013 Palma

Grundrisse





Dieser Grundriss ist nicht massstabsgetreu. Die Unterlagen wurden uns vom Auftraggeber zur Verfügung gestellt. Aus diesem Grund können wir nicht für die Richtigkeit der Angaben garantieren.

Objektnummer: ES253745330 - 07013 Palma

Ein erster Eindruck

Zum Verkauf steht eine exklusive Dachgeschosswohnung in Palma. Diese beeindruckende Neubauwohnung aus dem Jahr 2025 vereint modernes Design mit solider Bauweise. Die Wohnung steht zum erstmaligen Bezug bereit und erstreckt sich großzügig über ca. 283 m² auf zwei Etagen im 4. Stockwerk des Gebäudes.

Die Wohnung bietet Ihnen vier geräumige Zimmer, darunter drei exquisite Schlafzimmer, und drei stilvolle Badezimmer, die keine Wünsche offen lassen. Zusätzlich erwartet Sie ein praktisches Gäste-WC. Die Wohnräume sind mit hochwertigen Fliesenböden ausgestattet, die dem Ambiente eine edle Note verleihen.

Besonders hervorzuheben ist die moderne Einbauküche, die sich offen in den Wohnbereich einfügt und somit zum zentralen Treffpunkt für Familie und Freunde wird.

Genießen Sie die warme Balearen-Sonne auf Ihrem eigenen Balkon oder entspannen Sie auf der großzügigen Terrasse. Eine elegante Treppe führt Sie zu Ihrer privaten Dachterrasse, die das Herzstück dieser Wohnung darstellt und Ihnen einen atemberaubenden Blick über die Dächer von Palma bis zur Kathedrale und ans Meer bietet.

Objektnummer: ES253745330 - 07013 Palma

Ausstattung und Details

- Moderne Einbauküche mit offener Gestaltung
- Hochwertiger Fliesenboden im gesamten Wohnbereich
- Geräumige Terrasse über der Wohnung
- Zusätzlicher Balkon für erholsame Momente im Freien
- Gäste-WC vorhanden
- Luxusausstattung

Objektnummer: ES253745330 - 07013 Palma

Alles zum Standort

Palma de Mallorca, die Hauptstadt der Balearen, bietet eine perfekte Mischung aus Geschichte, Kultur und modernem Lebensstil. Mit ihrem milden Klima und der beeindruckenden Architektur zieht sie sowohl Einheimische als auch Besucher an. Das Wahrzeichen der Stadt ist die majestätische Kathedrale La Seu, ein Meisterwerk der gotischen Architektur. Ein weiteres Highlight ist der Königspalast La Almudaina, der einen faszinierenden Einblick in die Geschichte der Insel bietet. Die Altstadt von Palma ist ein Labyrinth aus engen Gassen, historischen Gebäuden und charmanten Plätzen. Hier finden Sie das Arabische Bad, ein Überbleibsel der maurischen Herrschaft, und das eindrucksvolle Rathaus am Plaça de Cort. Für Kunst- und Kulturliebhaber ist das Es Baluard Museum für moderne und zeitgenössische Kunst ein Muss.

Die Einkaufsstraße Passeig del Born lockt mit eleganten Boutiquen, Cafés und Restaurants. Palma besitzt ein pulsierendes Nachtleben, mit zahlreichen Bars und Clubs, die bis in die frühen Morgenstunden geöffnet sind. Die Stadt bietet zudem wunderschöne Strände wie die Playa de Palma und Cala Major, ideal zum Entspannen und Genießen.

Palma de Mallorca vereint historische Pracht und modernes Leben, Kultur und Freizeit, Stadt und Strand – ein idealer Ort zum Leben und Arbeiten auf der sonnigen Insel Mallorca.

Objektnummer: ES253745330 - 07013 Palma

Weitere Informationen

Grundsätzlich empfehlen wir, die baurechtliche Situation durch einen Fachanwalt prüfen zu lassen. Alle Angaben basieren ausschließlich auf den Informationen des Eigentümers bzw. Auftraggeber. Wir übernehmen keine Gewähr für die Vollständigkeit, Richtigkeit und Aktualität der Angaben. Die Courtage geht zu Lasten des Verkäufers. Die beim Kauf anfallenden Steuern, die Notar- und die Grundbuchkosten sind vom Käufer zu tragen.

Objektnummer: ES253745330 - 07013 Palma

Ansprechpartner

Weitere Informationen erhalten Sie über Ihren Ansprechpartner:

Florian Waetzoldt

Placa Hostals 11, 07320 Santa Maria del Camí

Tel.: +34 871 - 201 945

E-Mail: santamaria@von-poll.com

Zum Impressum der von Poll Immobilien GmbH

www.von-poll.com