

Fornalutx - Nordwest

Neu gebautes Reihenhaus in Fornalutx bei Soller

Objektnummer: ES253745159



KAUFPREIS: 1.400.000 EUR • WOHNFLÄCHE: ca. 219 m² • ZIMMER: 5 • GRUNDSTÜCK: 288 m²

Objektnummer: ES253745159 - 07109 Fornalutx - Nordwest

- Auf einen Blick
- Die Immobilie
- Auf einen Blick:
Energiedaten
- Grundrisse
- Ein erster Eindruck
- Ausstattung und Details
- Alles zum Standort
- Weitere Informationen
- Ansprechpartner

Objektnummer: ES253745159 - 07109 Fornalutx - Nordwest

Auf einen Blick

| | | | |
|--------------|------------------------|-------------|-------------------------------------|
| Objektnummer | ES253745159 | Kaufpreis | 1.400.000 EUR |
| Wohnfläche | ca. 219 m ² | Haus | Reihenhaus |
| Zimmer | 5 | Ausstattung | Terrasse, Gäste- WC, Einbauküche |
| Schlafzimmer | 4 | | |
| Badezimmer | 3 | | |
| Baujahr | 2024 | | |
| Stellplatz | 1 x Tiefgarage | | |

Objektnummer: ES253745159 - 07109 Fornalutx - Nordwest

Auf einen Blick: Energiedaten

| | |
|-------------|----------------------------|
| Heizungsart | Fussbodenheizung |
| Befeuerung | Luft/Wasser- Wärmepumpe |

Objektnummer: ES253745159 - 07109 Fornalutx - Nordwest

Die Immobilie



Objektnummer: ES253745159 - 07109 Fornalutx - Nordwest

Die Immobilie



Objektnummer: ES253745159 - 07109 Fornalutx - Nordwest

Die Immobilie



Objektnummer: ES253745159 - 07109 Fornalutx - Nordwest

Die Immobilie



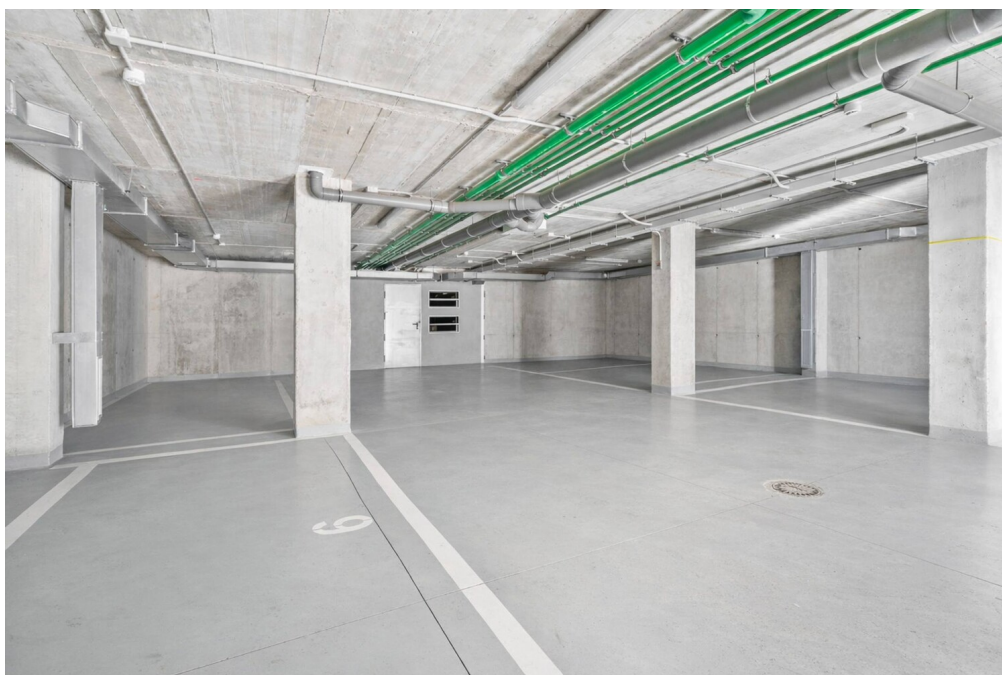
Objektnummer: ES253745159 - 07109 Fornalutx - Nordwest

Die Immobilie



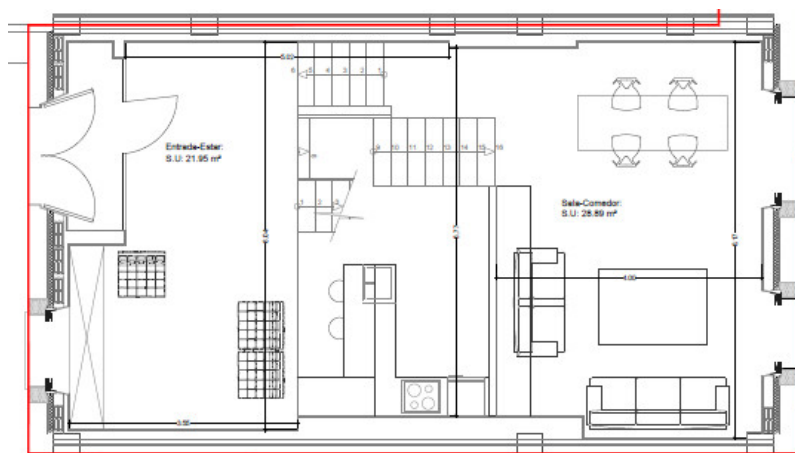
Objektnummer: ES253745159 - 07109 Fornalutx - Nordwest

Die Immobilie

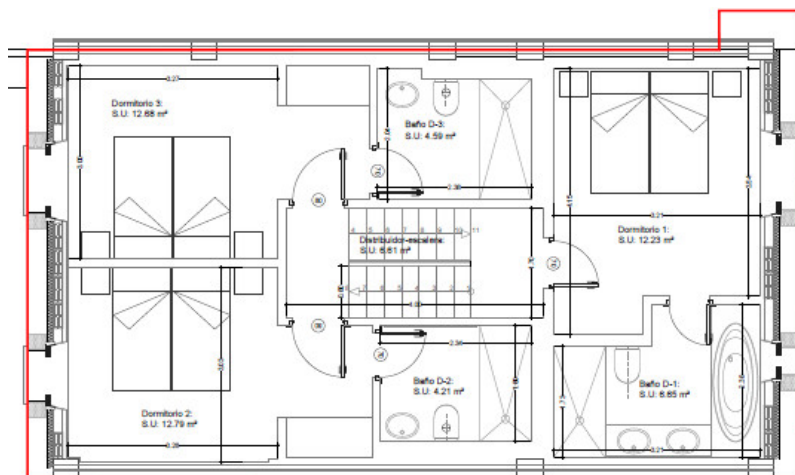


Objektnummer: ES253745159 - 07109 Fornalutx - Nordwest

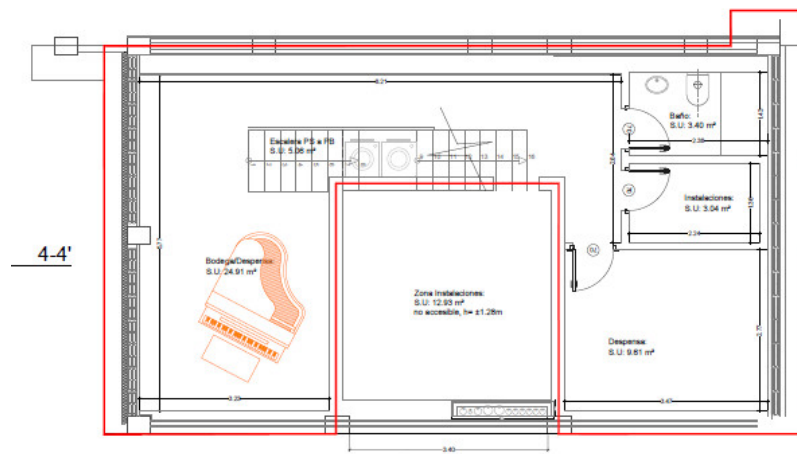
Grundrisse



PLANTA BAJA



PLANTA PISO



PLANTA SÓTANO

Dieser Grundriss ist nicht massstabsgetreu. Die Unterlagen wurden uns vom Auftraggeber zur Verfügung gestellt. Aus diesem Grund können wir nicht für die Richtigkeit der Angaben garantieren.

Objektnummer: ES253745159 - 07109 Fornalutx - Nordwest

Ein erster Eindruck

Diese sechs Reihenhäuser, die gerade fertig gebaut sind und den typischen mallorquinischen Stil verkörpern, entstehen auf einem der letzten verfügbaren Grundstücke in Fornalutx, im Orangental. Sie befinden sich nur wenige Gehminuten vom Dorfzentrum entfernt und in der Nähe vom bekannten Soller. Die Wohnflächen der einzelnen Häuser liegen zwischen 170 m² und 265 m², und jedes Haus bietet einen eigenen Gartenbereich sowie einen Parkplatz. Einige der Häuser verfügen sogar über einen eigenen Pool, was zusätzlichen Komfort und Entspannung bietet. Jedes der Häuser hat 3 Schlafzimmer, 3 Badezimmer, eine Gästetoilette, einen großzügigen Wohnbereich, einen Essbereich und eine komplett ausgestattete Küche. Bei der Bauweise werden ausschließlich hochwertige Materialien verwendet, wie zum Beispiel Fenster aus Iroko-Holz und grossformatige mallorquinische Natursteinfliesen.

Natürlich ist eine Klimaanlage, LED-Beleuchtung, Fussbodenheizung und ein Gartenbereich vorhanden. Für weitere Informationen oder eine Besichtigung stehen wir Ihnen gerne zur Verfügung.

Objektnummer: ES253745159 - 07109 Fornalutx - Nordwest

Ausstattung und Details

- Fensterrahmen aus Iroko-Holz
- Mallorquinische Natursteinfliesen
- Klimaanlage
- Garten
- Terrasse
- Parkplatz

Objektnummer: ES253745159 - 07109 Fornalutx - Nordwest

Alles zum Standort

Fornalutx ist ein bezauberndes Dorf, das sich in den malerischen Ausläufern der Serra de Tramuntana befindet, nur wenige Kilometer von Sóller und dem charmanten Hafen von Sóller entfernt. Diese idyllische Lage im Herzen des Orangentals verleiht Fornalutx eine besondere Atmosphäre, die von üppigen Zitrusplantagen und atemberaubenden Berglandschaften geprägt ist. Mit einer Einwohnerzahl von etwa 700 Menschen strahlt das Dorf eine intime und einladende Gemeinschaft aus, die Tradition und Kultur hochhält.

Die engen, gepflasterten Gassen von Fornalutx sind gesäumt von historischen Steinhäusern, die mit bunten Blumen geschmückt sind, und laden zu entspannten Spaziergängen ein. Zu den Sehenswürdigkeiten zählen die beeindruckende Pfarrkirche Sant Bartomeu und die malerischen Aussichtspunkte, die einen spektakulären Blick auf die umliegende Landschaft bieten. Die Nähe zu Sóller ermöglicht es den Bewohnern und Besuchern, die lebendige Atmosphäre der Stadt zu genießen, während der Hafen von Sóller mit seinen schönen Stränden und dem klaren Wasser in nur wenigen Minuten erreichbar ist.

Die Entfernung nach Palma beträgt etwa 30 Kilometer, was eine bequeme Anreise in die Hauptstadt der Insel ermöglicht. Der Flughafen von Palma ist in rund 40 Minuten mit dem Auto zu erreichen, was Fornalutx zu einem idealen Standort für diejenigen macht, die die Ruhe des Dorflebens mit der Nähe zu urbanen Annehmlichkeiten verbinden möchten. Insgesamt ist Fornalutx ein Ort, der sowohl durch seine natürliche Schönheit als auch durch seine kulturelle Vielfalt besticht und eine hervorragende Wahl für Immobilieninteressierte darstellt.

Objektnummer: ES253745159 - 07109 Fornalutx - Nordwest

Weitere Informationen

Grundsätzlich empfehlen wir, die baurechtliche Situation durch einen Fachanwalt prüfen zu lassen. Alle Angaben basieren ausschließlich auf den Informationen des Eigentümers bzw. Auftraggeber. Wir übernehmen keine Gewähr für die Vollständigkeit, Richtigkeit und Aktualität der Angaben. Die Courtage geht zu Lasten des Verkäufers. Die beim Kauf anfallenden Steuern, die Notar- und die Grundbuchkosten sind vom Käufer zu tragen.

Objektnummer: ES253745159 - 07109 Fornalutx - Nordwest

Ansprechpartner

Weitere Informationen erhalten Sie über Ihren Ansprechpartner:

Florian Waetzoldt

Placa Hostals 11, 07320 Santa Maria del Camí

Tel.: +34 871 - 201 945

E-Mail: santamaria@von-poll.com

Zum Impressum der von Poll Immobilien GmbH

www.von-poll.com