

Santa Maria del Cami - Mitte

Exklusive Finca mit genehmigtem Bauprojekt, Pool und Sauna – idyllisch gelegen zwischen Weinreben und mit Panoramablick auf die Serra de Tramuntana bei Santa Maria del Camí

Objektnummer: ES243744787



KAUFPREIS: 4.100.000 EUR • WOHNFLÄCHE: ca. 296 m² • ZIMMER: 6 • GRUNDSTÜCK: 21.802 m²

Objektnummer: ES243744787 - 07320 Santa Maria del Cami - Mitte

- Auf einen Blick**
- Die Immobilie**
- Auf einen Blick: Energiedaten**
- Grundrisse**
- Ein erster Eindruck**
- Ausstattung und Details**
- Alles zum Standort**
- Weitere Informationen**
- Ansprechpartner**

Objektnummer: ES243744787 - 07320 Santa Maria del Cami - Mitte

Auf einen Blick

Objektnummer	ES243744787	Kaufpreis	4.100.000 EUR
Wohnfläche	ca. 296 m ²	Bauweise	Massiv
Zimmer	6	Ausstattung	Terrasse, Schwimmbad, Sauna, Einbauküche
Schlafzimmer	4		
Badezimmer	4		
Stellplatz	2 x Tiefgarage		

Objektnummer: ES243744787 - 07320 Santa Maria del Cami - Mitte

Auf einen Blick: Energiedaten

Heizungsart	Fussbodenheizung
Befuerung	Luft/Wasser- Wärmepumpe

Objektnummer: ES243744787 - 07320 Santa Maria del Cami - Mitte

Die Immobilie



Objektnummer: ES243744787 - 07320 Santa Maria del Cami - Mitte

Die Immobilie



Objektnummer: ES243744787 - 07320 Santa Maria del Cami - Mitte

Die Immobilie



Objektnummer: ES243744787 - 07320 Santa Maria del Cami - Mitte

Die Immobilie



Objektnummer: ES243744787 - 07320 Santa Maria del Cami - Mitte

Die Immobilie



Objektnummer: ES243744787 - 07320 Santa Maria del Cami - Mitte

Die Immobilie



Objektnummer: ES243744787 - 07320 Santa Maria del Cami - Mitte

Die Immobilie



Objektnummer: ES243744787 - 07320 Santa Maria del Cami - Mitte

Die Immobilie



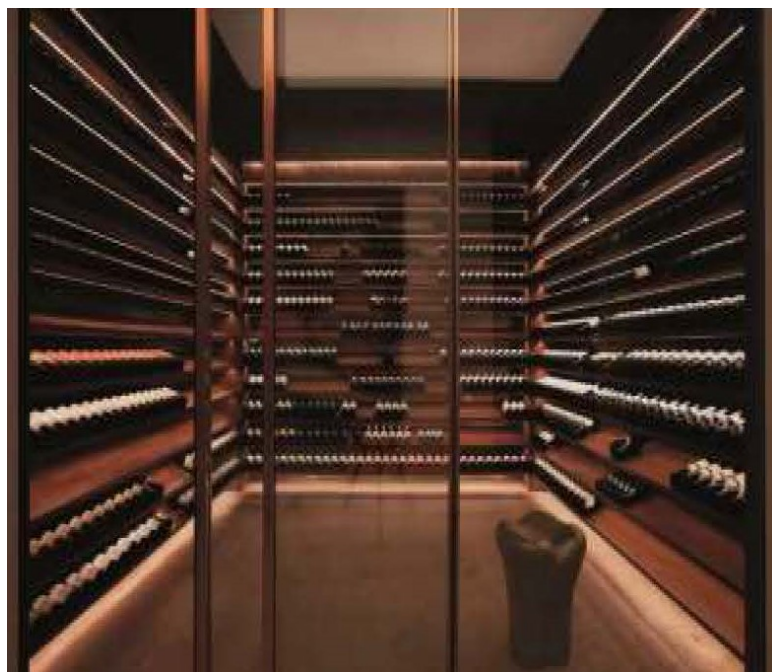
Objektnummer: ES243744787 - 07320 Santa Maria del Cami - Mitte

Die Immobilie



Objektnummer: ES243744787 - 07320 Santa Maria del Cami - Mitte

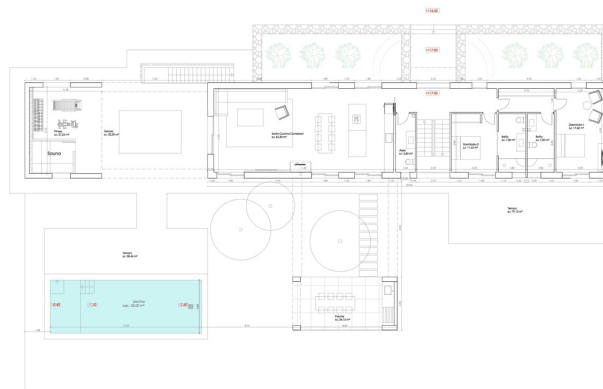
Die Immobilie



Objektnummer: ES243744787 - 07320 Santa Maria del Cami - Mitte

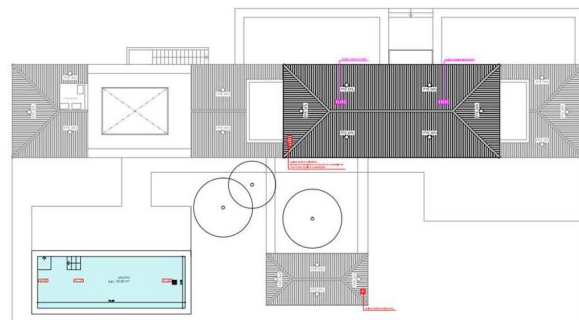
Grundrisse

PLANOS



Planta baja sup.cerrada. viv. pb.: 211,65 m²
sup.porches (50%). pb.: 12,08 m²
sup.construida. pb.: 223,73 m²

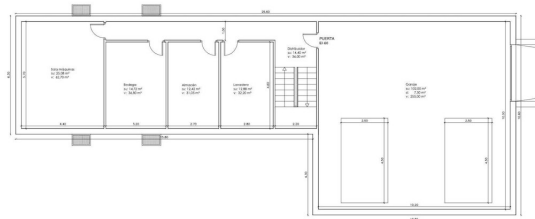
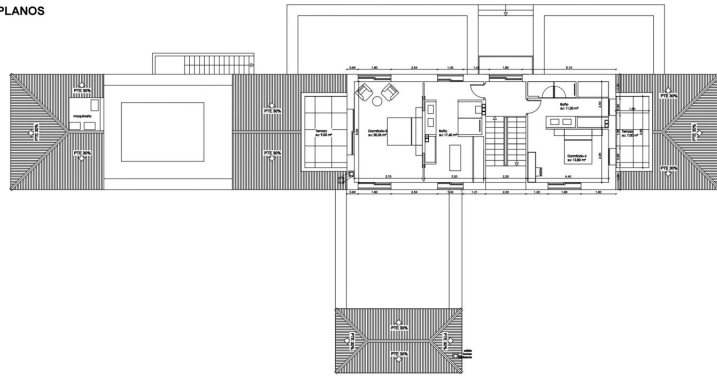
PLANOS



TOTAL SUP. CONSTRUIDA VIVIENDA: 615,96 m²

Planta cubierta

PLANOS



Fachada trasera



Dieser Grundriss ist nicht massstabsgetreu. Die Unterlagen wurden uns vom Auftraggeber zur Verfügung gestellt. Aus diesem Grund können wir nicht für die Richtigkeit der Angaben garantieren.

Objektnummer: ES243744787 - 07320 Santa Maria del Cami - Mitte

Ein erster Eindruck

Dieses großzügige Anwesen entsteht auf einem ca. 21.802 m² großen Grundstück in unmittelbarer Nähe zur Inselhauptstadt Palma, in der Region von Santa Maria. Die Immobilie wird mit einer bestehenden Baugenehmigung angeboten und nach den genehmigten Plänen fertiggestellt – im Kaufpreis bereits enthalten.

Das genehmigte Projekt sieht eine bebaute Fläche von ca. 600 m² vor, mit einer Wohnfläche von ca. 296 m², die sich auf insgesamt sechs Räume verteilt, darunter vier Schlafzimmer und vier Badezimmer. Alle Räume sind hochwertig ausgestattet und bieten höchsten Wohnkomfort nach modernen Standards.

Der Außenbereich umfasst einen Swimmingpool und eine Sauna, die zu jeder Jahreszeit Entspannung bieten. Der Garten ist sorgfältig angelegt und wird von Weinreben umgeben, was eine idyllische und exklusive Atmosphäre schafft. Zudem verfügt das Anwesen über einen vollständig unterkellerten Bereich sowie eine Garage für zwei Fahrzeuge.

Fußbodenheizung und Klimaanlage sorgen für ein angenehmes Raumklima das ganze Jahr über. Die Finca bietet einen atemberaubenden Panoramablick auf die majestätische Serra de Tramuntana – ein echtes Highlight für Naturfreunde und Ruhesuchende.

Dank der strategisch günstigen Lage bietet die Immobilie sowohl Nähe zu Palma als auch eine hervorragende Anbindung an viele reizvolle Orte der Umgebung. Sie eignet sich ideal als Hauptwohnsitz oder Feriendomizil – mit der Möglichkeit, die Ausstattung individuell zu gestalten.

Lassen Sie sich von dieser einzigartigen Finca mit genehmigtem Bauprojekt und Top-Ausstattung begeistern. Vereinbaren Sie noch heute einen Besichtigungstermin und entdecken Sie Ihr zukünftiges Zuhause auf Mallorca.

Objektnummer: ES243744787 - 07320 Santa Maria del Cami - Mitte

Ausstattung und Details

- Luft- Wasserwärmepumpe
- Fußbodenheizung
- Natursteinboden Zarci 80x80 cm im Erdgeschoß
- Parkettboden Eiche Natur
- Fassade aus Naturstein 20 cm dick
- Climalit-Aluminiumfenster, Innentüren aus Eiche Natur
- Klimaanlage
- Weinkeller
- Garage
- Pool von 35 m²
- Sauna
- Überdachte Terrassen
- Garten
- Regen- und Trinkwasserzisterne
- Brunnen möglich

Objektnummer: ES243744787 - 07320 Santa Maria del Cami - Mitte

Alles zum Standort

Santa María del Camí, ein malerisches Dorf im Herzen Mallorcas, hat fast 7.000 Einwohner und hat sich zu einem sehr begehrten Ort entwickelt und vereint traditionellen Charme mit modernem Komfort. Die imposante Pfarrkirche, mit ihrem markanten Glockenturm, ist ein architektonisches Juwel, das die Geschichte des Dorfes widerspiegelt. Eine weitere Attraktion ist der Wein, der in Santa María angebaut wird und viele Besucher anzieht. Sonntags findet der Wochenmarkt statt, der eine Fülle an frischen Produkten, handgefertigten Waren und lokalen Spezialitäten anbietet. Die malerische Landschaft, geprägt von sanften Hügeln und Weinbergen, lädt zu entspannten Spaziergängen und Fahrradtouren ein und die nahegelegenen Tramuntana-Berge können erkundet werden. Die zentrale Lage von Santa Maria del Camí, nur ca. 20 km von Palma entfernt, macht es zu einem attraktiven Wohnort für diejenigen, die die Ruhe des Dorflebens schätzen und dennoch die Annehmlichkeiten der Stadt in Reichweite haben möchten. Auch der Flughafen und die Strände sind in ähnlicher Reichweite. Inzwischen gibt es hier eine Vielzahl an hochwertigen Restaurants und Einkaufsmöglichkeiten. Neben der renommierten internationalen Schule "The Montessori School" gibt es auch eine öffentliche Schule. Das Freizeitcenter "Mallorca Fashion Outlet", das nur wenige Autominuten entfernt ist, bietet zahlreiche Modegeschäfte, Bars, Restaurants, Aktivitäten für die ganze Familie und ein großes Kino.

Objektnummer: ES243744787 - 07320 Santa Maria del Cami - Mitte

Weitere Informationen

Grundsätzlich empfehlen wir, die baurechtliche Situation durch einen Fachanwalt prüfen zu lassen. Alle Angaben basieren ausschließlich auf den Informationen des Eigentümers bzw. Auftraggeber. Wir übernehmen keine Gewähr für die Vollständigkeit, Richtigkeit und Aktualität der Angaben. Die Courtage geht zu Lasten des Verkäufers. Die beim Kauf anfallenden Steuern, die Notar- und die Grundbuchkosten sind vom Käufer zu tragen.

Objektnummer: ES243744787 - 07320 Santa Maria del Camí - Mitte

Ansprechpartner

Weitere Informationen erhalten Sie über Ihren Ansprechpartner:

Florian Waetzoldt

Placa Hostals 11, 07320 Santa Maria del Camí

Tel.: +34 871 - 201 945

E-Mail: santamaria@von-poll.com

Zum Impressum der von Poll Immobilien GmbH

www.von-poll.com