

Bunyola - Mitte

Attraktives Dorfhaus in Bunyola mit Panoramablick und Pool

Objektnummer: ES243744735



KAUFPREIS: 715.000 EUR • WOHNFLÄCHE: ca. 126 m² • ZIMMER: 3 • GRUNDSTÜCK: 3.320 m²

Objektnummer: ES243744735 - 07110 Bunyola - Mitte

- Auf einen Blick
- Die Immobilie
- Auf einen Blick:
Energiedaten
- Grundrisse
- Ein erster Eindruck
- Ausstattung und Details
- Alles zum Standort
- Weitere Informationen
- Ansprechpartner

Objektnummer: ES243744735 - 07110 Bunyola - Mitte

Auf einen Blick

Objektnummer	ES243744735	Kaufpreis	715.000 EUR
Wohnfläche	ca. 126 m ²	Bauweise	Massiv
Zimmer	3	Ausstattung	Terrasse, Schwimmbad, Kamin, Einbauküche
Schlafzimmer	2		
Badezimmer	1		
Baujahr	1888		

Objektnummer: ES243744735 - 07110 Bunyola - Mitte

Auf einen Blick: Energiedaten

Heizungsart	Fussbodenheizung	Energie- Effizienzklasse	G
Wesentlicher Energieträger	Öl		
Energieausweis gültig bis	02.08.2032		
Befeuernng	Öl		

Objektnummer: ES243744735 - 07110 Bunyola - Mitte

Die Immobilie



Objektnummer: ES243744735 - 07110 Bunyola - Mitte

Die Immobilie



Objektnummer: ES243744735 - 07110 Bunyola - Mitte

Die Immobilie



Objektnummer: ES243744735 - 07110 Bunyola - Mitte

Die Immobilie



Objektnummer: ES243744735 - 07110 Bunyola - Mitte

Die Immobilie



Objektnummer: ES243744735 - 07110 Bunyola - Mitte

Die Immobilie



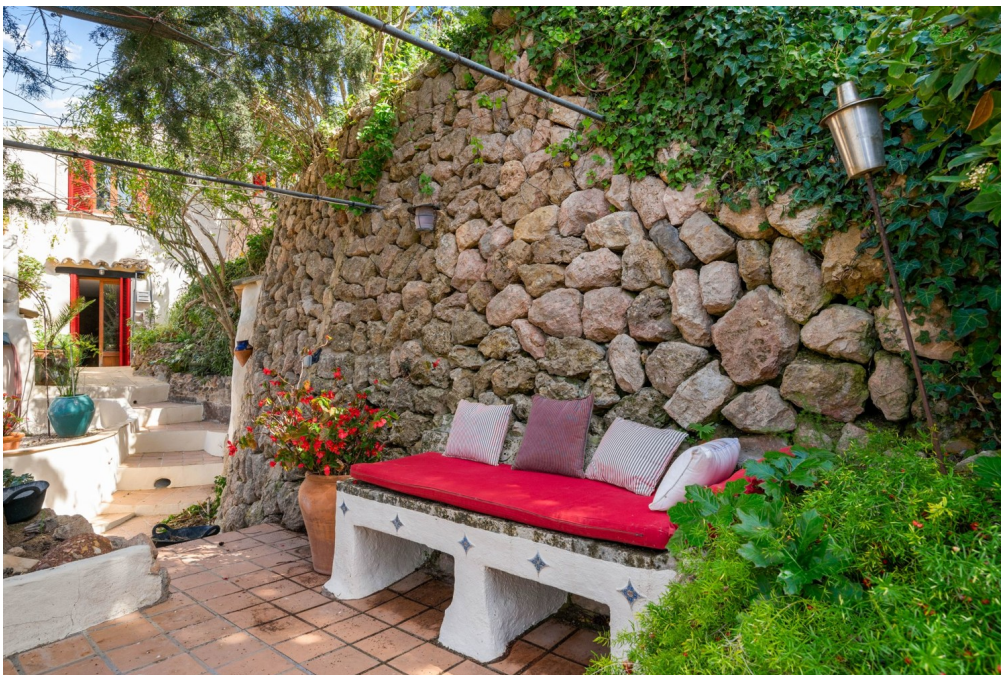
Objektnummer: ES243744735 - 07110 Bunyola - Mitte

Die Immobilie



Objektnummer: ES243744735 - 07110 Bunyola - Mitte

Die Immobilie



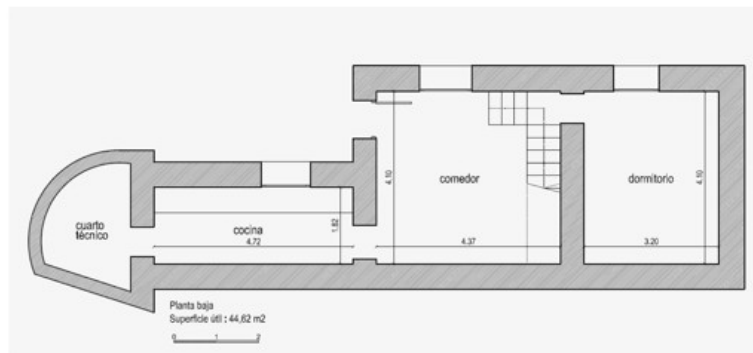
Objektnummer: ES243744735 - 07110 Bunyola - Mitte

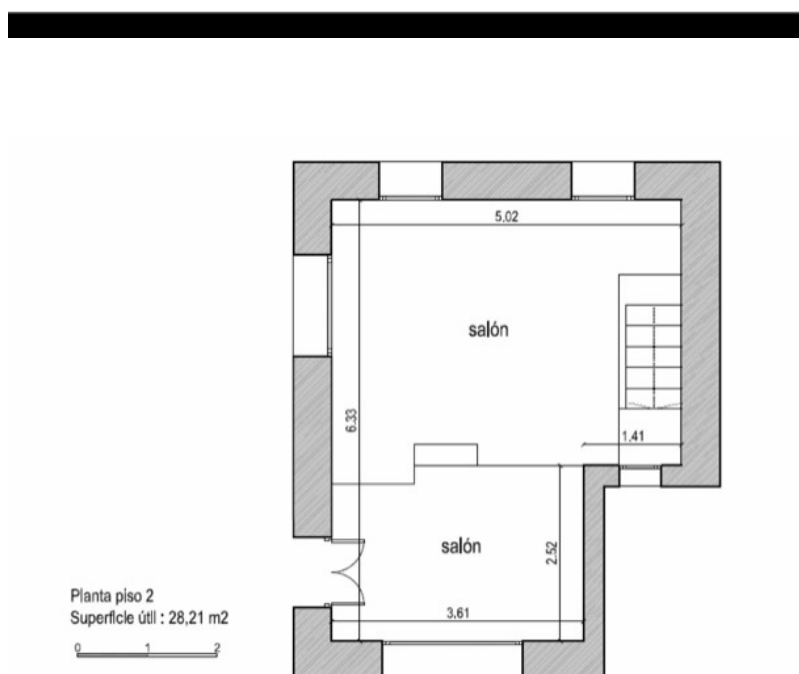
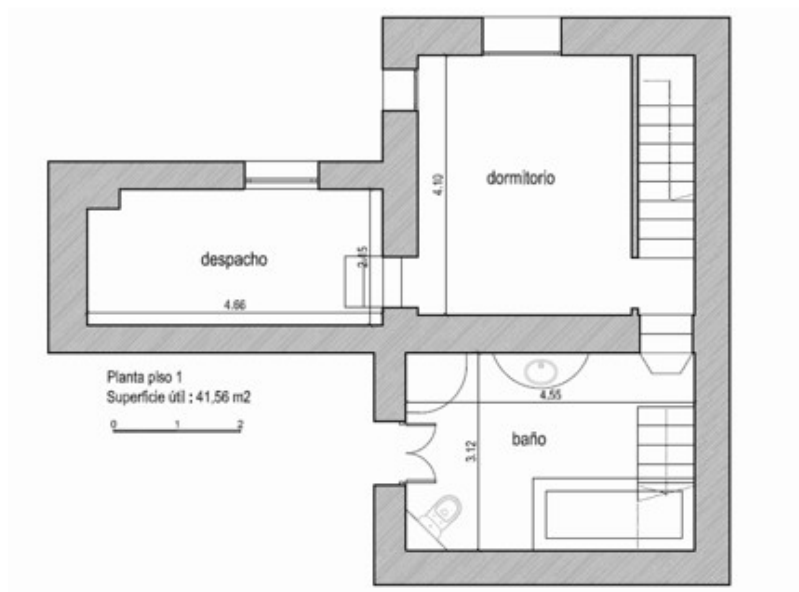
Die Immobilie



Objektnummer: ES243744735 - 07110 Bunyola - Mitte

Grundrisse





Dieser Grundriss ist nicht massstabsgetreu. Die Unterlagen wurden uns vom Auftraggeber zur Verfügung gestellt. Aus diesem Grund können wir nicht für die Richtigkeit der Angaben garantieren.

Objektnummer: ES243744735 - 07110 Bunyola - Mitte

Ein erster Eindruck

Schönes Dorfhaus in Bunyola mit Panoramablick auf die Berge und nur wenige Gehminuten vom Zentrum des Dorfes entfernt.

Die Wohnfläche von ca. 125 m² ist über mehrere Etagen verteilt und verfügt über ein angenehmes Split-Level-Wohnzimmer mit Holzofen, eine Küche mit Abstellraum, sowie zwei Schlafzimmer, die sich ein geräumiges Badezimmer teilen. Das Anwesen verfügt außerdem über einen Grillplatz im Freien, einen Swimmingpool und mehrere Terrassen.

Zudem liegt eine Genehmigung für den Bau einer Garage vor.

Wenn Sie Interesse an diesem Objekt haben und weitere Informationen wünschen oder eine Besichtigung vereinbaren möchten, zögern Sie nicht, uns zu kontaktieren. Wir stehen Ihnen gerne zur Verfügung und freuen uns darauf, Ihnen bei Ihrem Immobilienkauf auf Mallorca behilflich zu sein.

Objektnummer: ES243744735 - 07110 Bunyola - Mitte

Ausstattung und Details

- Boden: Fliesen
- Fußbodenheizung
- Kamin
- Terrasse
- Garten
- Swimmingpool

Objektnummer: ES243744735 - 07110 Bunyola - Mitte

Alles zum Standort

Bunyola, ein malerisches Dorf am Fuße der Serra de Tramuntana, bietet eine perfekte Kombination aus traditioneller mallorquinischer Kultur und atemberaubender Natur. Mit seinen engen Gassen und authentischen Steinhäusern zieht es Ruhesuchende und Naturliebhaber gleichermaßen an.

Besonders sehenswert sind die Jardins d'Alfàbia, prächtige historische Gärten mit exotischen Pflanzen, Wasserspielen und einem Herrenhaus aus dem 13.

Jahrhundert. Die Pfarrkirche Sant Mateu ist ein weiteres Highlight, bekannt für ihre beeindruckende barocke Architektur.

Für Wanderer und Radfahrer bietet die Umgebung zahlreiche Routen, darunter der berühmte Wanderweg GR221, der durch die Serra de Tramuntana führt. Auch die Fahrt mit der historischen Eisenbahn von Palma nach Sóller, die durch Bunyola führt, ist ein unvergessliches Erlebnis.

Die Nähe zu Palma und Sóller macht Bunyola ideal für alle, die die Ruhe des Landlebens genießen und gleichzeitig die Vorzüge der Städte nutzen möchten.

Bunyola vereint Tradition, Natur und Komfort – ein perfekter Ort zum Leben und Entspannen.

Objektnummer: ES243744735 - 07110 Bunyola - Mitte

Weitere Informationen

Grundsätzlich empfehlen wir, die baurechtliche Situation durch einen Fachanwalt prüfen zu lassen. Alle Angaben basieren ausschließlich auf den Informationen des Eigentümers bzw. Auftraggeber. Wir übernehmen keine Gewähr für die Vollständigkeit, Richtigkeit und Aktualität der Angaben. Die Courtage geht zu Lasten des Verkäufers. Die beim Kauf anfallenden Steuern, die Notar- und die Grundbuchkosten sind vom Käufer zu tragen.

Objektnummer: ES243744735 - 07110 Bunyola - Mitte

Ansprechpartner

Weitere Informationen erhalten Sie über Ihren Ansprechpartner:

Florian Waetzoldt

Placa Hostals 11, 07320 Santa Maria del Camí

Tel.: +34 871 - 201 945

E-Mail: santamaria@von-poll.com

Zum Impressum der von Poll Immobilien GmbH

www.von-poll.com