

Esporles - Mitte

Eine außergewöhnliche Villa mit Panoramablick in Esporles

Objektnummer: ES233744537



KAUFPREIS: 6.950.000 EUR • WOHNFLÄCHE: ca. 212 m² • ZIMMER: 6 • GRUNDSTÜCK: 3.000 m²

Objektnummer: ES233744537 - 07190 Esporles - Mitte

- Auf einen Blick**
- Die Immobilie**
- Auf einen Blick: Energiedaten**
- Ein erster Eindruck**
- Ausstattung und Details**
- Alles zum Standort**
- Weitere Informationen**
- Ansprechpartner**

Objektnummer: ES233744537 - 07190 Esporles - Mitte

Auf einen Blick

Objektnummer	ES233744537	Kaufpreis	6.950.000 EUR
Wohnfläche	ca. 212 m ²	Bauweise	Massiv
Zimmer	6	Nutzfläche	ca. 500 m ²
Schlafzimmer	5	Ausstattung	Terrasse, Schwimmbad, Sauna, Kamin, Einbauküche
Badezimmer	5		
Stellplatz	1 x Garage		

Objektnummer: ES233744537 - 07190 Esporles - Mitte

Auf einen Blick: Energiedaten

Heizungsart	Zentralheizung
Befuerung	Öl

Objektnummer: ES233744537 - 07190 Esporles - Mitte

Die Immobilie



Objektnummer: ES233744537 - 07190 Esporles - Mitte

Die Immobilie



Objektnummer: ES233744537 - 07190 Esporles - Mitte

Die Immobilie



Objektnummer: ES233744537 - 07190 Esperles - Mitte

Die Immobilie



Objektnummer: ES233744537 - 07190 Esporles - Mitte

Die Immobilie



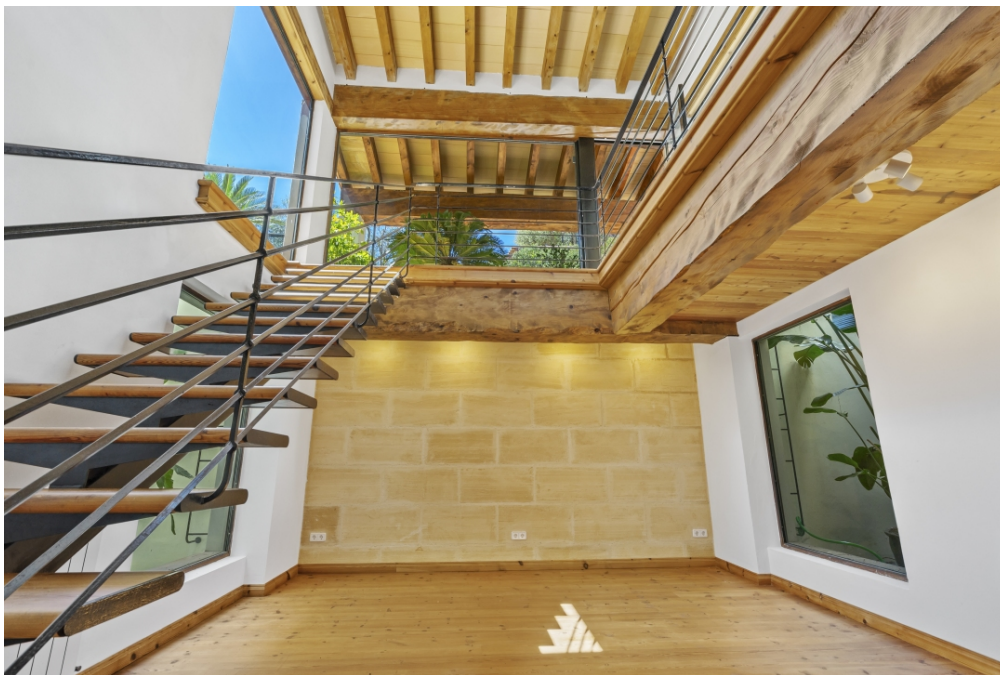
Objektnummer: ES233744537 - 07190 Esporles - Mitte

Die Immobilie



Objektnummer: ES233744537 - 07190 Esporles - Mitte

Die Immobilie



Objektnummer: ES233744537 - 07190 Esporles - Mitte

Die Immobilie



Objektnummer: ES233744537 - 07190 Esperles - Mitte

Die Immobilie



Objektnummer: ES233744537 - 07190 Esporles - Mitte

Die Immobilie



Objektnummer: ES233744537 - 07190 Esporles - Mitte

Die Immobilie



Objektnummer: ES233744537 - 07190 Esporles - Mitte

Die Immobilie



Objektnummer: ES233744537 - 07190 Esporles - Mitte

Die Immobilie



Objektnummer: ES233744537 - 07190 Esporles - Mitte

Die Immobilie



Objektnummer: ES233744537 - 07190 Esporles - Mitte

Die Immobilie



Objektnummer: ES233744537 - 07190 Esporles - Mitte

Ein erster Eindruck

Die geräumige erste Etage verfügt über ein Doppel-Wohnzimmer mit großen Fenstern, die eine Seite des Hauses überspannen, mit herrlichem Blick auf das Tal. Die Küche ist komplett ausgestattet mit Geräten und ist auch geräumig und hell. Vom Wohnzimmer aus hat man Zugang zu einer großen Terrasse, auf der man das mediterrane Klima genießen kann. Im Obergeschoss befinden sich ein an das Wohnzimmer angrenzender Bürobereich, ein Gästebad und ein geräumiges und helles Schlafzimmer.

In der unteren Etage befinden sich vier weitere Schlafzimmer, die alle geräumig und hell sind und über ein großes Ankleidezimmer verfügen.

Darüber hinaus gibt es einen Keller von ca. 250 m².

Der Außenbereich ist schön gestaltet mit Pool

Die Villa ist ein architektonisches Meisterwerk, das moderne Eleganz mit Funktionalität verbindet und ein außergewöhnliches Zuhause in einer atemberaubenden Lage bietet.

Objektnummer: ES233744537 - 07190 Esporles - Mitte

Ausstattung und Details

- Ölzentralheizung
- GESA-Stadtstrom
- Garage

Objektnummer: ES233744537 - 07190 Esporles - Mitte

Alles zum Standort

Esporles liegt eingebettet in die Ausläufer der Serra de Tramuntana auf Mallorca. Dieses idyllische Dorf verbindet Tradition, Natur und Moderne. Eine der Attraktionen von Esporles ist "La Granja", ein historisches Herrenhaus, das als Museum dient. Es bietet faszinierende Einblicke in das traditionelle mallorquinische Leben und umfasst wunderschöne Gärten, Werkstätten und eine beeindruckende Sammlung von Antiquitäten. Die Pfarrkirche San Pedro dominiert mit ihrem gotischen Stil das historische Zentrum des Dorfes und ist ein wunderbares Beispiel für die religiöse Architektur der Region. Für Natur- und Sportliebhaber ist Esporles ein idealer Ausgangspunkt für Wanderungen und Radtouren in die Serra de Tramuntana, welche mit atemberaubenden Ausblicken und unberührter Natur zum Erkunden einladen.

Die Lage von Esporles ist zudem äußerst praktisch. Es liegt nur etwa 15 km nordwestlich von Palma, der Hauptstadt Mallorcas und der Flughafen ist etwa 25 km entfernt.

In Esporles gibt es eine Vielzahl an Immobilien, von traditionellen Dorfhäusern über renovierte Fincas bis hin zu luxuriösen Landgütern. Die charmante und ruhige Umgebung macht es zu einem begehrten Wohnort für diejenigen, die das authentische Mallorca erleben möchten, ohne auf die Nähe zu Palma verzichten zu müssen.

Objektnummer: ES233744537 - 07190 Esporles - Mitte

Weitere Informationen

Grundsätzlich empfehlen wir, die baurechtliche Situation durch einen Fachanwalt prüfen zu lassen. Alle Angaben basieren ausschließlich auf den Informationen des Eigentümers bzw. Auftraggeber. Wir übernehmen keine Gewähr für die Vollständigkeit, Richtigkeit und Aktualität der Angaben. Die Courtage geht zu Lasten des Verkäufers. Die beim Kauf anfallenden Steuern, die Notar- und die Grundbuchkosten sind vom Käufer zu tragen.

Objektnummer: ES233744537 - 07190 Esporles - Mitte

Ansprechpartner

Weitere Informationen erhalten Sie über Ihren Ansprechpartner:

Florian Waetzoldt

Placa Hostals 11, 07320 Santa Maria del Camí

Tel.: +34 871 - 201 945

E-Mail: santamaria@von-poll.com

Zum Impressum der von Poll Immobilien GmbH

www.von-poll.com