

Hamburg – St. Pauli

# Attraktive Kapitalanlage im Herzen von St. Pauli

Objektnummer: 25139007A



[www.von-poll.com](http://www.von-poll.com)

KAUFPREIS: 785.000 EUR • WOHNFLÄCHE: ca. 88 m<sup>2</sup> • ZIMMER: 3.5

Objektnummer: 25139007A - 20359 Hamburg – St. Pauli

- Auf einen Blick
- Die Immobilie
- Auf einen Blick: Energiedaten
- Grundrisse
- Ein erster Eindruck
- Alles zum Standort
- Weitere Informationen
- Ansprechpartner

Objektnummer: 25139007A - 20359 Hamburg – St. Pauli

## Auf einen Blick

Objektnummer	25139007A	Kaufpreis	785.000 EUR
Wohnfläche	ca. 88 m²	Wohnung	Etagenwohnung
Zimmer	3.5	Provision	Käuferprovision beträgt 3,57 % (inkl. MwSt.) des beurkundeten Kaufpreises
Badezimmer	2		
Baujahr	2006		
		Vermietbare Fläche	ca. 88 m²
		Ausstattung	Terrasse, Einbauküche

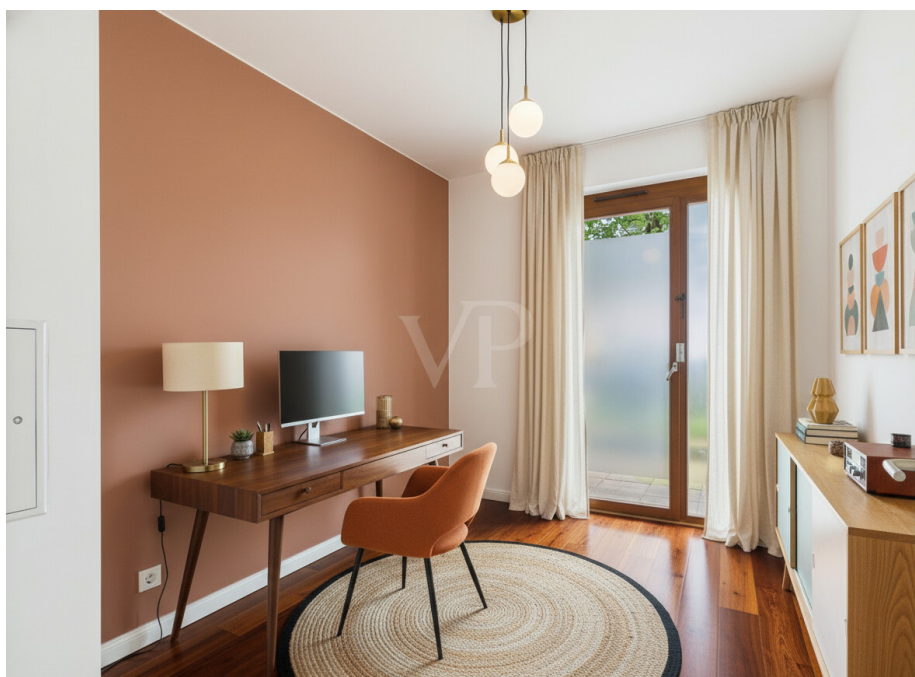
Objektnummer: 25139007A - 20359 Hamburg – St. Pauli

## Auf einen Blick: Energiedaten

Heizungsart	Fussbodenheizung	Energieinformationen	VERBRAUCH
Wesentlicher Energieträger	Erdgas leicht	Endenergieverbrauch	100.00 kWh/m²a
Energieausweis gültig bis	10.01.2033	Energie-Effizienzklasse	D
		Baujahr laut Energieausweis	2006

Objektnummer: 25139007A - 20359 Hamburg – St. Pauli

## Die Immobilie



Objektnummer: 25139007A - 20359 Hamburg – St. Pauli

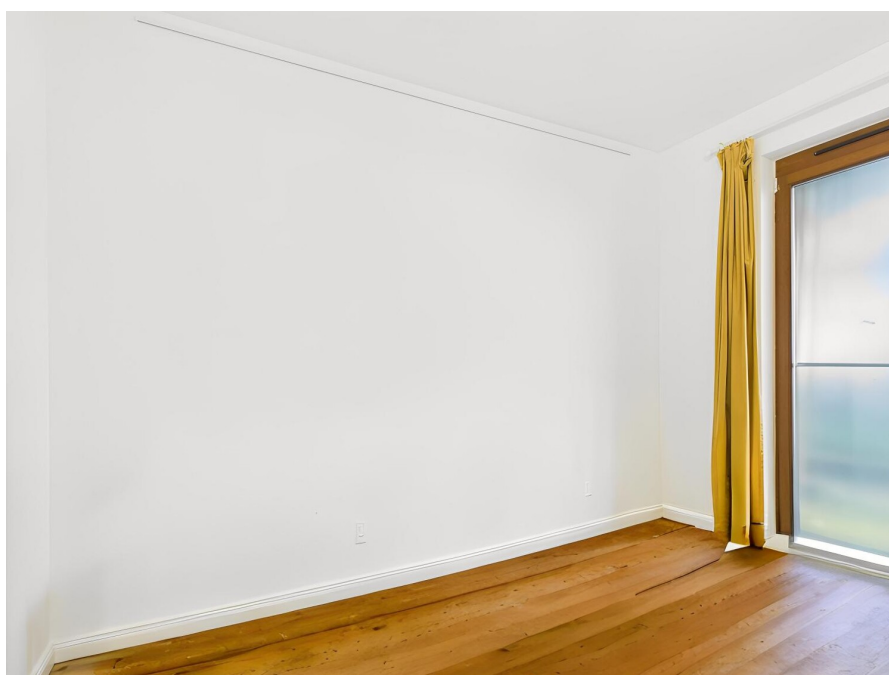
## Die Immobilie





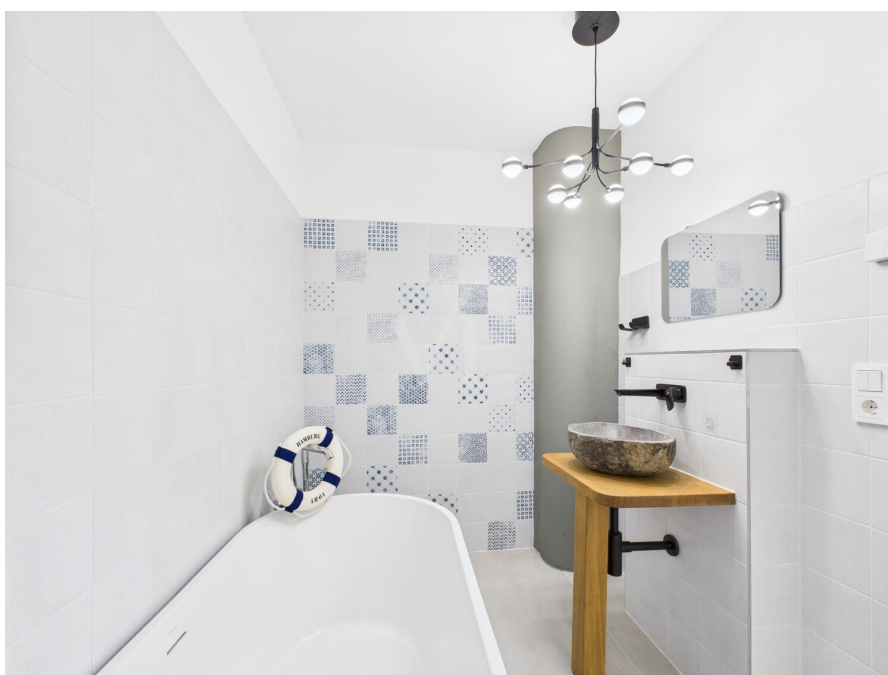
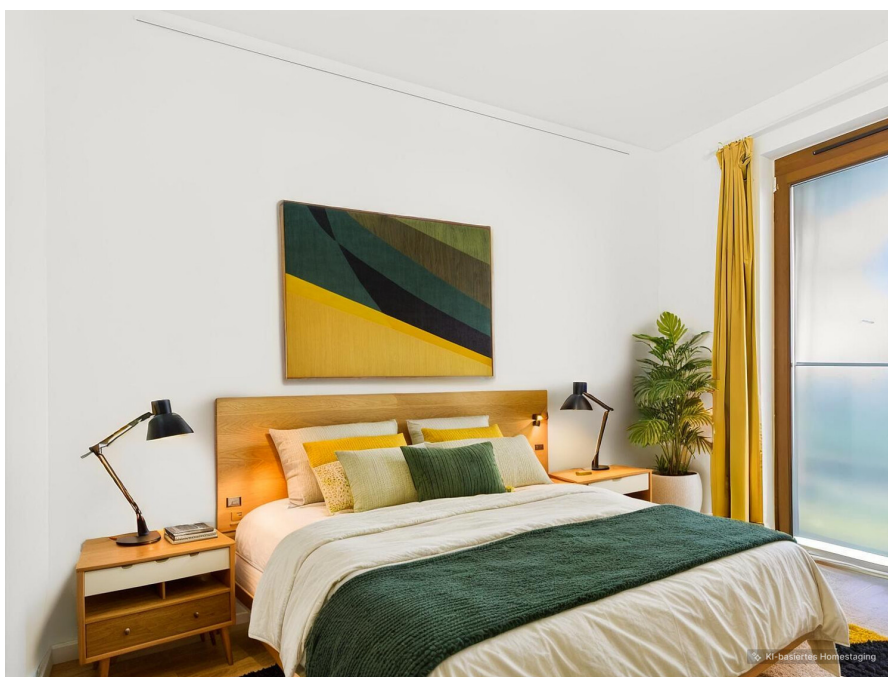
Objektnummer: 25139007A - 20359 Hamburg – St. Pauli

## Die Immobilie



Objektnummer: 25139007A - 20359 Hamburg – St. Pauli

## Die Immobilie





Objektnummer: 25139007A - 20359 Hamburg – St. Pauli

## Die Immobilie



Objektnummer: 25139007A - 20359 Hamburg – St. Pauli

## Die Immobilie



Objektnummer: 25139007A - 20359 Hamburg – St. Pauli

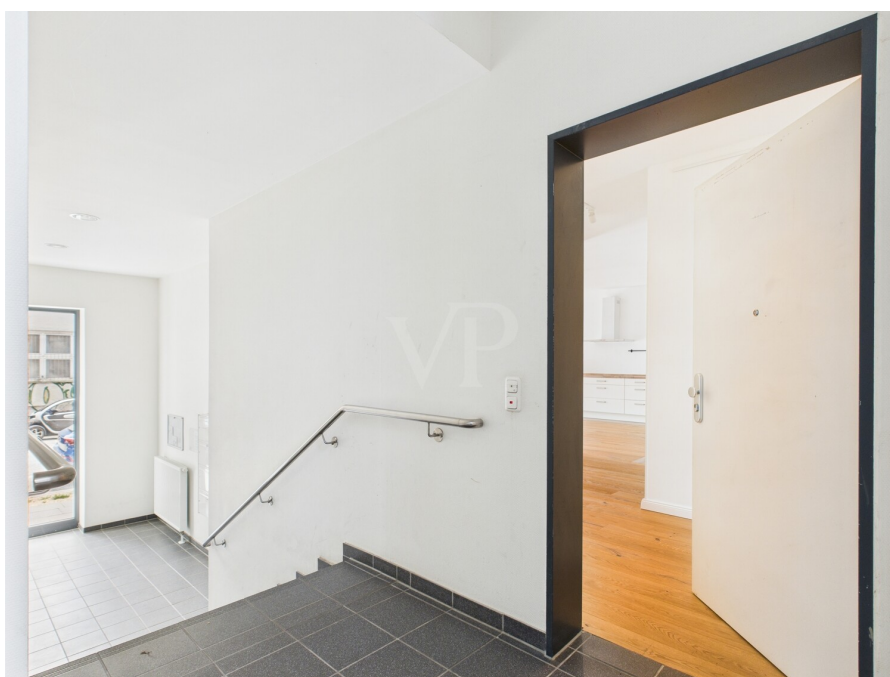
## Die Immobilie





Objektnummer: 25139007A - 20359 Hamburg – St. Pauli

## Die Immobilie



Objektnummer: 25139007A - 20359 Hamburg – St. Pauli

## Die Immobilie





Objektnummer: 25139007A - 20359 Hamburg – St. Pauli

## Die Immobilie



Objektnummer: 25139007A - 20359 Hamburg – St. Pauli

## Die Immobilie



Objektnummer: 25139007A - 20359 Hamburg – St. Pauli

## Grundrisse



Dieser Grundriss ist nicht massstabsgetreu. Die Unterlagen wurden uns vom Auftraggeber zur Verfügung gestellt. Aus diesem Grund können wir nicht für die Richtigkeit der Angaben garantieren.

Objektnummer: 25139007A - 20359 Hamburg – St. Pauli

## Ein erster Eindruck

Kapitalanlage in St. Pauli – moderne Eigentumswohnung mit großzügigem Außenbereich!

Investieren Sie in eine attraktive Eigentumswohnung im Herzen von St. Pauli, die modernes Wohnen, durchdachtes Raumkonzept und einen besonderen Rückzugsort vereint. Die 2024 kernsanierte Wohnung befindet sich in einem gepflegten Mehrfamilienhaus aus dem Jahr 2006 und bietet eine seltene Kombination aus zeitgemäßem Design, hoher Funktionalität und urbanem Charme.

Mit ca. 88?m<sup>2</sup> Wohnfläche überzeugt die Wohnung durch drei mögliche Schlafzimmer sowie einen offenen, einladenden Wohnbereich, der Tageslicht durch große Fensterflächen und eine angenehme Deckenhöhe von 2,80?m erhält. Eine moderne Fußbodenheizung sorgt für Komfort, während die zeitlose Einbauküche den zentralen Wohnbereich elegant ergänzt.

Ein besonderes Highlight ist der ca. 35?m<sup>2</sup> große Außenbereich zum ruhigen Innenhof. Hier finden zukünftige Bewohner eine Oase der Ruhe, die Platz für Entspannung, urbanes Gärtnern oder gesellige Stunden bietet – ein seltenes Extra in zentraler Lage von St. Pauli.

Die Wohnung verfügt über zwei stilvolle Badezimmer, die mit hochwertigen Materialien und modernen Armaturen ausgestattet sind. Praktische Details wie ein Waschmaschinenanschluss und durchdachte Raumaufteilung steigern die Attraktivität für Mieter.

Weitere Vorzüge: barrierefreier Zugang, Aufzug, Videoüberwachung an der Haustür, Kellerraum sowie die Möglichkeit, einen Tiefgaragenstellplatz anzumieten.

Diese Wohnung vereint urbane Lage mit hohem Ruhefaktor und ist damit eine exzellente Kapitalanlage in einem der begehrtesten Viertel Hamburgs.

Objektnummer: 25139007A - 20359 Hamburg – St. Pauli

## Alles zum Standort

Die Wohnung befindet sich in einer Seitenstraße in direkter Nachbarschaft zum weltberühmten Kiez, diese Lage ist an Authentizität kaum zu überbieten. Hier erleben Sie das echte, ungeschminkte St. Pauli: Ein Viertel der Kontraste, das niemals schläft und dessen unverwechselbarer, kreativer Puls direkt vor Ihrer Haustür spürbar ist. Das bunte Publikum und die dynamische Atmosphäre gehören hier zum Lebensgefühl. Doch sobald Sie die Schwelle zu Ihrem neuen Zuhause überschreiten, empfängt Sie eine unerwartete Ruhe – ein privater Rückzugsort, der das raue, ehrliche Herz des Stadtteils mit exklusivem Wohnkomfort verbindet.

Die Versorgungslage ist so flexibel und vielfältig wie das Viertel selbst. Hier liegt alles nur wenige Schritte entfernt: der Supermarkt für den Wocheneinkauf, der Späti für den späten Abend und die Bäckerei für das Sonntagsfrühstück. Die gastronomische Bandbreite ist legendär und spiegelt die Seele St. Paulis wider – vom Kult-Imbiss über angesagte Szene-Bars bis hin zur Sterneküche. Galerien, kleine Boutiquen und die kreative Energie des nahen Karo Viertels schaffen ein Umfeld, das inspiriert und den Bedürfnissen einer anspruchsvollen, urbanen Zielgruppe voll entspricht.

Erleben Sie Hamburgs einzigartigen Charakter hautnah. Ob ein Spaziergang zum Elbpark (5 Min.) und weiter an die Elbe (10 Min.), ein Besuch des berühmten Mojo Clubs oder der Tanzenden Türme (5 Min.) – die Möglichkeiten sind grenzenlos. Das Millerntor-Stadion, das Heiligengeistfeld und der imposante Hamburg Bunker sind ebenfalls nur einen kurzen Spaziergang entfernt.

Die Anbindung an den öffentlichen Nahverkehr ist hervorragend. Die U-Bahn-Station „St. Pauli“ sowie die S-Bahn-Station „Reeperbahn“ mit direkter Verbindung zum Hauptbahnhof und in die City sind nur wenige Gehminuten entfernt. Auch Autofahrer profitieren von der optimalen Lage: Über die nahen Hauptverkehrsachsen sind die Autobahnen A1, A7 und A24 schnell erreicht, was eine komfortable Anbindung an das Umland und überregionale Ziele sicherstellt.



Objektnummer: 25139007A - 20359 Hamburg – St. Pauli

## Weitere Informationen

Es liegt ein Energieverbrauchsausweis vor.

Dieser ist gültig bis 10.1.2033.

Endenergieverbrauch beträgt 100.00 kwh/(m<sup>2</sup>\*a).

Wesentlicher Energieträger der Heizung ist Erdgas leicht.

Das Baujahr des Objekts lt. Energieausweis ist 2006.

Die Energieeffizienzklasse ist D.

Objektnummer: 25139007A - 20359 Hamburg – St. Pauli

## Ansprechpartner

Weitere Informationen erhalten Sie über Ihren Ansprechpartner:

Ass. jur. Nadja Skala

---

Eppendorfer Weg 253, 20251 Hamburg  
Tel.: +49 40 - 52 47 75 59 0  
E-Mail: [hamburg.alster-west@von-poll.com](mailto:hamburg.alster-west@von-poll.com)

*Zum Impressum der von Poll Immobilien GmbH*

---

[www.von-poll.com](http://www.von-poll.com)