

Lajatico - Pisa

Bauernhaus mit Panoramablick in Lajatico

Objektnummer: IT242941698



www.von-poll.it

KAUFPREIS: 540.000 EUR • WOHNFLÄCHE: ca. 130 m² • ZIMMER: 4

Objektnummer: IT242941698 - 56030 Lajatico - Pisa

- Auf einen Blick**
- Die Immobilie**
- Auf einen Blick: Energiedaten**
- Grundrisse**
- Ein erster Eindruck**
- Ausstattung und Details**
- Alles zum Standort**
- Ansprechpartner**

Objektnummer: IT242941698 - 56030 Lajatico - Pisa

Auf einen Blick

Objektnummer	IT242941698	Kaufpreis	540.000 EUR
Wohnfläche	ca. 130 m ²	Provision	Provisionspflichtig
Zimmer	4	Gesamtfläche	ca. 180 m ²
Schlafzimmer	3	Ausstattung	Schwimmbad
Badezimmer	2		
Stellplatz	3 x Andere		

Objektnummer: IT242941698 - 56030 Lajatico - Pisa

Auf einen Blick: Energiedaten

Heizungsart	Etagenheizung
Befuerung	Gas

Objektnummer: IT242941698 - 56030 Lajatico - Pisa

Die Immobilie



Objektnummer: IT242941698 - 56030 Lajatico - Pisa

Die Immobilie



Objektnummer: IT242941698 - 56030 Lajatico - Pisa

Die Immobilie



Objektnummer: IT242941698 - 56030 Lajatico - Pisa

Die Immobilie



Objektnummer: IT242941698 - 56030 Lajatico - Pisa

Die Immobilie



Objektnummer: IT242941698 - 56030 Lajatico - Pisa

Die Immobilie



Objektnummer: IT242941698 - 56030 Lajatico - Pisa

Die Immobilie



Objektnummer: IT242941698 - 56030 Lajatico - Pisa

Die Immobilie



Objektnummer: IT242941698 - 56030 Lajatico - Pisa

Die Immobilie



Objektnummer: IT242941698 - 56030 Lajatico - Pisa

Die Immobilie



Objektnummer: IT242941698 - 56030 Lajatico - Pisa

Die Immobilie



Objektnummer: IT242941698 - 56030 Lajatico - Pisa

Die Immobilie



Objektnummer: IT242941698 - 56030 Lajatico - Pisa

Die Immobilie



Objektnummer: IT242941698 - 56030 Lajatico - Pisa

Die Immobilie



Objektnummer: IT242941698 - 56030 Lajatico - Pisa

Die Immobilie



Objektnummer: IT242941698 - 56030 Lajatico - Pisa

Die Immobilie



Objektnummer: IT242941698 - 56030 Lajatico - Pisa

Die Immobilie



Objektnummer: IT242941698 - 56030 Lajatico - Pisa

Die Immobilie



Objektnummer: IT242941698 - 56030 Lajatico - Pisa

Die Immobilie



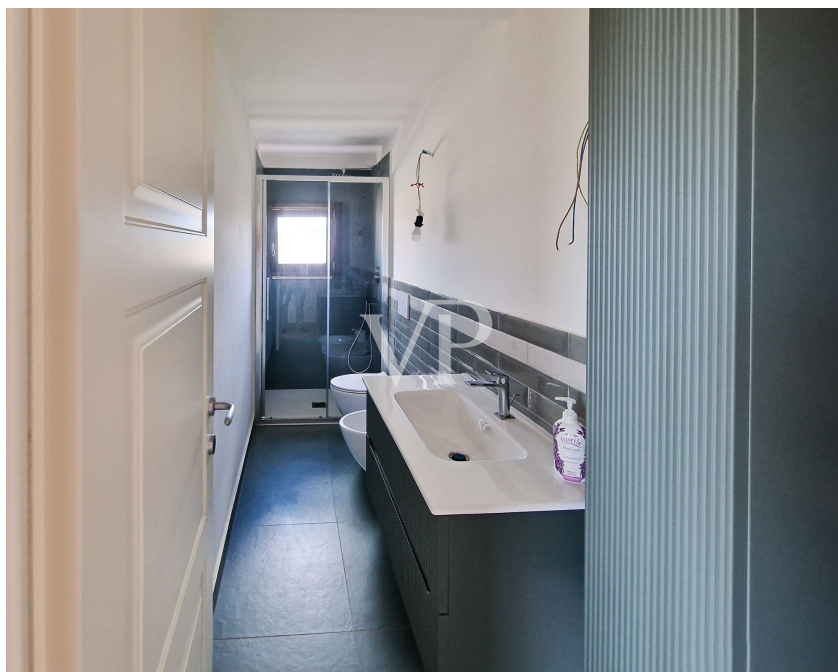
Objektnummer: IT242941698 - 56030 Lajatico - Pisa

Die Immobilie



Objektnummer: IT242941698 - 56030 Lajatico - Pisa

Die Immobilie



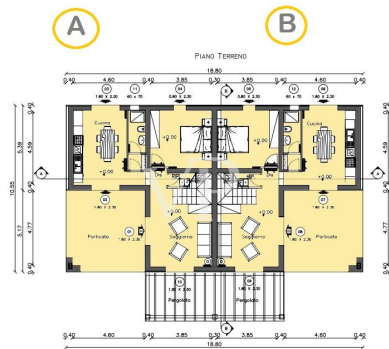
Objektnummer: IT242941698 - 56030 Lajatico - Pisa

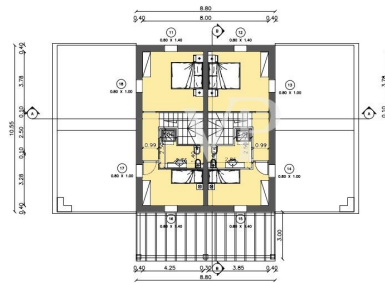
Die Immobilie



Objektnummer: IT242941698 - 56030 Lajatico - Pisa

Grundrisse





Dieser Grundriss ist nicht massstabsgetreu. Die Unterlagen wurden uns vom Auftraggeber zur Verfügung gestellt. Aus diesem Grund können wir nicht für die Richtigkeit der Angaben garantieren.

Objektnummer: IT242941698 - 56030 Lajatico - Pisa

Ein erster Eindruck

Vom internationalen Flughafen Galileo Galilei in Pisa gelangt man über die Schnellstraße in Richtung Volterra durch ein Weinanbaugebiet von unbestreitbarer landschaftlicher Schönheit nach Lajatico, wo sich in der Nähe des Teatro del Silenzio auf den sanften Weizenhügeln ein im Umbau befindlicher Bauernhauskomplex befindet, in dem das zum Verkauf angebotene Gebäude steht.

Bei der Renovierung des ehemaligen Landhauses wurden die architektonischen Merkmale der rustikalen toskanischen Bauernhäuser beibehalten: Terrakottaböden im Erdgeschoss, Decken und Dächer mit Holzbalken und Terrakottaziegeln, Holzböden im ersten Stock, aber auch moderne Technologien wie Fußbodenheizung, Kühlung mit Wärmepumpe in den Schlafzimmern, zertifizierte Holzfenster mit Doppelverglasung, Bäder mit Böden und Wandfliesen aus Steinzeug und hochwertige Sanitärobjekte.

Das zweistöckige Gebäude im Obergeschoss, das gerade fertiggestellt wird, ist in zwei spektakuläre Wohneinheiten unterteilt, die sich beide durch einen großen Laubengang auszeichnen, der sowohl von der Küche als auch vom Wohnzimmer aus zugänglich ist und unter dem man in den Sommermonaten mit Freunden zu Mittag oder zu Abend essen kann, wobei man von einem Panorama von unbestreitbarer Schönheit umgeben ist. Jede der gemütlichen und hellen Wohneinheiten bietet einen atemberaubenden Blick auf die umliegenden Hügel und verfügt über einen großen privaten Garten, der von einem Zaun aus Kastanienpfählen und Maschendraht, der von einer Lorbeerhecke verdeckt wird, eingefasst und geschützt ist. In jedem Garten gibt es einen nicht überdachten Parkplatz.

Beschreibung der Wohnung A, identisch mit Wohnung B

Das Erdgeschoss besteht aus einer großen Veranda, einem Wohnzimmer, einem Esszimmer mit offener Küche, einer Diele, einem Hauswirtschaftsraum, einem Badezimmer und einem Schlafzimmer mit Doppelbett. Der erste Stock, der über eine Treppe vom Wohnzimmer aus erreichbar ist, besteht aus einem Flur, einem Doppelschlafzimmer, einem Einzelschlafzimmer und einem Badezimmer.

Objektnummer: IT242941698 - 56030 Lajatico - Pisa

Ausstattung und Details

- **Gemeinsames Schwimmbad**
- **Fußbodenheizung**
- **Kühlsystem mit Wärmepumpe**
- **Holzfensterrahmen mit Doppelverglasung**

Objektnummer: IT242941698 - 56030 Lajatico - Pisa

Alles zum Standort

Die 1776 gegründete Gemeinde Lajatico liegt zwischen den Tälern der Era im Osten, der Sterza im Westen und des Ragone im Süden und ist zweifellos eine der schönsten und geschichtsträchtigsten des gesamten Era-Tals. Die Gemeinde Lajatico, in ihrer vollen toskanischen Ausprägung, ist von Volterra, San Gimignano, Siena, Pisa und Florenz aus leicht zu erreichen.

Lajatico hat sich in den letzten Jahren zu einem internationalen Touristenziel entwickelt. Es ist nämlich der Geburtsort des berühmten Tenors Andrea Bocelli. Jedes Jahr im Juli findet in der stimmungsvollen Kulisse des Teatro del Silenzio ein Konzert statt, an dem Bocelli selbst zusammen mit internationalen Künstlern teilnimmt.

Das Theater der Stille ist ein einzigartiges Werk seiner Art, ein natürliches Theater in der herrlichen Umgebung der Hügel von Lajatico, einem kleinen landschaftlichen Juwel des oberen Era-Tals.

Die Kulisse besteht nicht aus Vorhängen, Stuck oder Bildern, sondern aus einem kleinen, von Travertinblöcken umgebenen See, in dessen Mitte Jahr für Jahr Werke international renommierter Künstler zu sehen sind.

Objektnummer: IT242941698 - 56030 Lajatico - Pisa

Ansprechpartner

Weitere Informationen erhalten Sie über Ihren Ansprechpartner:

Christian Weissensteiner

Corso Italia 1, 20122 Milano

Tel.: +39 02 6206 9360

E-Mail: milano@von-poll.com

Zum Impressum der von Poll Immobilien GmbH

www.von-poll.com