

Arzachena – Sardinien

Li Neuli Country Club - Luxushotel

Objektnummer: IT252942150



www.von-poll.it

KAUFPREIS: 4.900.000 EUR • GRUNDSTÜCK: 70.000 m²

Objektnummer: IT252942150 - 07021 Arzachena – Sardinien

- Auf einen Blick
- Die Immobilie
- Grundrisse
- Ein erster Eindruck
- Ausstattung und Details
- Alles zum Standort
- Ansprechpartner

Objektnummer: IT252942150 - 07021 Arzachena – Sardinien

Auf einen Blick

Objektnummer	IT252942150
Schlafzimmer	15
Badezimmer	8
Stellplatz	20 x Andere

Kaufpreis	4.900.000 EUR
Provision	Provisionspflichtig
Gesamtfläche	ca. 70.000 m ²

Objektnummer: IT252942150 - 07021 Arzachena – Sardinien

Die Immobilie



Objektnummer: IT252942150 - 07021 Arzachena – Sardinien

Die Immobilie



Objektnummer: IT252942150 - 07021 Arzachena – Sardinien

Die Immobilie



Objektnummer: IT252942150 - 07021 Arzachena – Sardinien

Die Immobilie



Objektnummer: IT252942150 - 07021 Arzachena – Sardinien

Die Immobilie



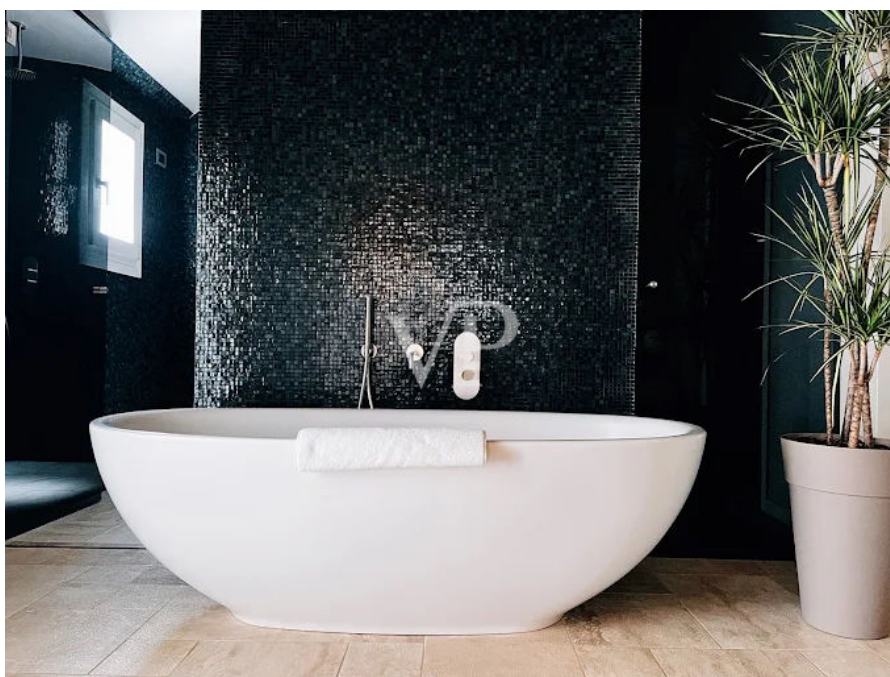
Objektnummer: IT252942150 - 07021 Arzachena – Sardinien

Die Immobilie



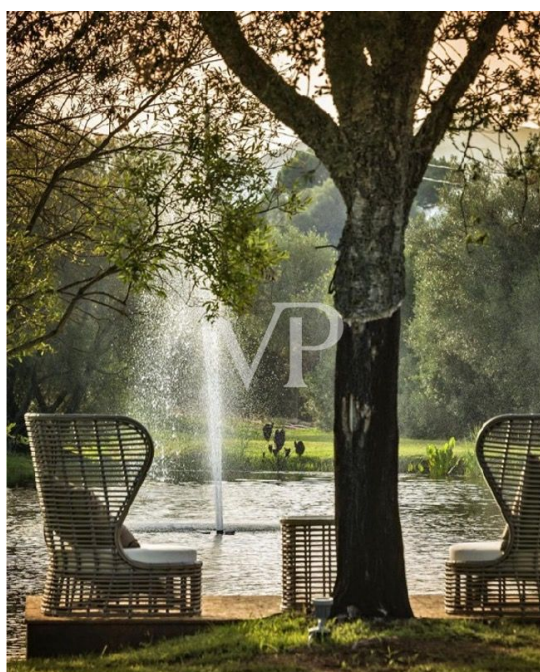
Objektnummer: IT252942150 - 07021 Arzachena – Sardinien

Die Immobilie



Objektnummer: IT252942150 - 07021 Arzachena – Sardinien

Die Immobilie



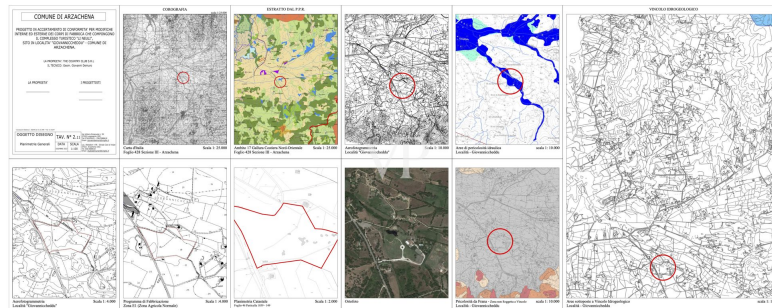
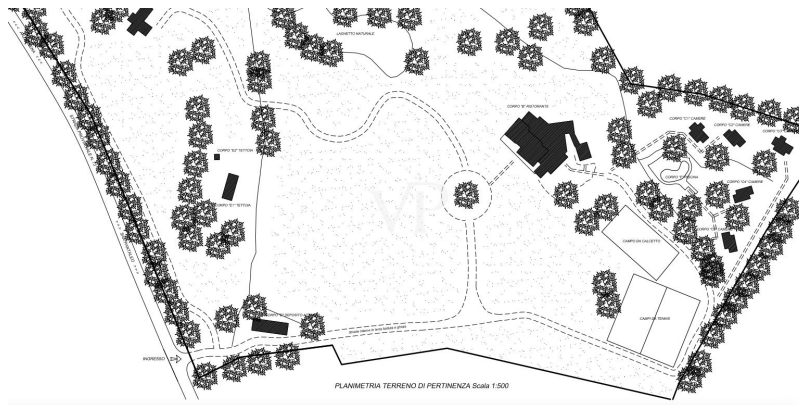
Objektnummer: IT252942150 - 07021 Arzachena – Sardinien

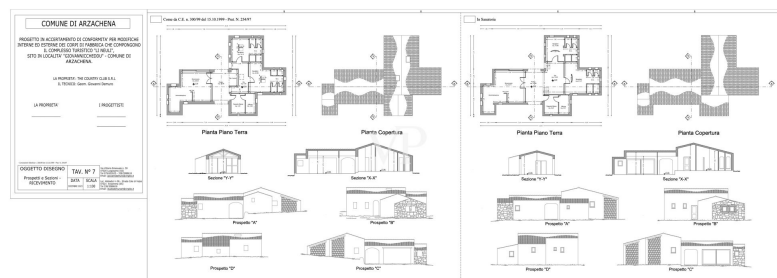
Die Immobilie

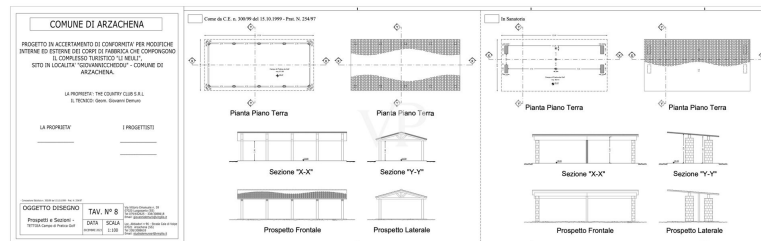


Objektnummer: IT252942150 - 07021 Arzachena – Sardinien

Grundrisse







Dieser Grundriss ist nicht massstabsgetreu. Die Unterlagen wurden uns vom Auftraggeber zur Verfügung gestellt. Aus diesem Grund können wir nicht für die Richtigkeit der Angaben garantieren.

Objektnummer: IT252942150 - 07021 Arzachena – Sardinien

Ein erster Eindruck

Li Neuli Country Club, ein exklusiver Luxus-Rückzugsort im Herzen der Costa Smeralda

Nur 15 Minuten von Porto Cervo entfernt, im Herzen der berühmten Costa Smeralda, liegt der Li Neuli Country Club, einer der schönsten Ausdrucksformen der Luxusgastronomie in Europa. Eingebettet in einen privaten, 7 Hektar großen Naturpark mit einem natürlichen See und absoluter Privatsphäre, stellt er eine einzigartige Gelegenheit für Investoren im Segment der Luxushotellerie dar.

Der Li Neuli Country Club, der in den letzten fünf Jahren als eine der besten neuen Adressen an der Costa Smeralda anerkannt wurde, hat renommierte internationale Auszeichnungen erhalten, darunter den Titel "Best Luxury Boutique Retreat in Europe" bei den Luxury Hotel Awards, und steht damit an der Spitze des Luxus-Hotelsegments.

Die wichtigsten Merkmale des Anwesens

5 unabhängige Suiten, jeweils 50 m² groß, umgeben von viel Grün und kürzlich nach höchsten Standards renoviert.

Innenarchitektur von Eric Kuster, einer internationalen Ikone des zeitgenössischen Luxus.

Bereits genehmigte Hotellizenz für 10 Suiten (Möglichkeit zum Bau weiterer 5 Suiten von ca. 300 m² ohne Änderung der bestehenden Lizenz).

Privater Hubschrauberlandeplatz, strategischer Vorteil für internationale HNWI-Klientel.

Großzügiger mediterraner Park von 70.000 qm, ideal für exklusive Veranstaltungen für über 1.000 Gäste.

Einrichtungen und Dienstleistungen:

Pool Club für die Öffentlichkeit zugänglich, ideal für Veranstaltungen und Momente der Entspannung.

Sports Club mit multifunktionalen Einrichtungen, Naturpfaden und aktiven Wellnessbereichen.

Zwei Gourmet-Restaurants, die ein kulinarisches Erlebnis auf höchstem Niveau bieten.

Zwei Designer-Cocktailbars, ideal für Aperitifs bei Sonnenuntergang oder exklusive Abende.

Spa- und Wellness-Center "open air", komplett mit allen Dienstleistungen für Entspannung und Regeneration, umgeben von der Natur.

Mit moderner Trainingstechnik ausgestattete Fitnessbereiche, innen und außen.

Der Li Neuli Country Club ist nicht nur eine Unterkunftseinrichtung, sondern ein exklusives Reiseziel, ein Ort, an dem Natur, Privatsphäre, Luxus und Design zusammenkommen, um ein unvergleichliches Erlebnis zu bieten. Eine strategische Investition an einem der berühmtesten Orte im Mittelmeerraum.

Objektnummer: IT252942150 - 07021 Arzachena – Sardinien

Ausstattung und Details

Privater Hubschrauberlandeplatz
Pool-Club für die Öffentlichkeit zugänglich
Sportclub mit multifunktionalen Einrichtungen und Naturlehrpfaden
2 Restaurants
2 Cocktail-Bars
Anlage für exklusive Veranstaltungen für bis zu 1000 Gäste
Open-Air-Spa/Wellness-Zentrum
Fitnessräume
Möglichkeit zur Erweiterung der Suiten

Objektnummer: IT252942150 - 07021 Arzachena – Sardinien

Alles zum Standort

Das Anwesen befindet sich in Località Giovannicchedu, in der Gemeinde Arzachena, in einem der reserviertesten und eindrucksvollsten Gebiete der Costa Smeralda, nur 17 km von Porto Cervo und 30 km vom Flughafen Olbia-Costa Smeralda entfernt. Eingebettet in die Natur der Gallura, zwischen Hügeln, Granitfelsen und mediterraner Vegetation, bietet es absolute Privatsphäre und direkten Zugang zu den exklusivsten Dienstleistungen und Attraktionen der Gegend.

In einem Umkreis von wenigen Kilometern befinden sich einige der berühmtesten Strände des Mittelmeers:

Liscia Ruja: 3 km

Strand Principe: 3,5 km

Romazzino: 4,4 km

Capriccioli: 6 km

Bucht Pitrezza: 8 km

Baja Sardinia, das lebendige Künstlerdorf San Pantaleo und die wichtigsten Strandclubs, Sternerestaurants, Haute Couture Boutiquen, Golfclub und Yachthafen sind ebenfalls in wenigen Autominuten zu erreichen.

Das Gebiet verfügt über eine gute touristische Infrastruktur, Naturlehrpfade, archäologische Stätten (wie die Nuraghen und Riesengräber) und bietet eine geschützte Landschaft von hohem ökologischen Wert.

Eine seltene und strategische Lage, die Privatsphäre, Kontakt mit der Natur und unmittelbare Nähe zu den Symbolen des mediterranen Luxus verbindet.

Objektnummer: IT252942150 - 07021 Arzachena – Sardinien

Ansprechpartner

Weitere Informationen erhalten Sie über Ihren Ansprechpartner:

Christian Weissensteiner

Corso Italia 1, 20122 Milano

Tel.: +39 02 6206 9360

E-Mail: milano@von-poll.com

Zum Impressum der von Poll Immobilien GmbH

www.von-poll.com