

Val Della Torre - Piemonte

Reitschule mit Villa und Restaurant in Val della Torre

Objektnummer: IT242941317



www.von-poll.com

KAUFPREIS: 1.680.000 EUR • GRUNDSTÜCK: 32.000 m²

Objektnummer: IT242941317 - 10040 Val Della Torre - Piemonte

- **Auf einen Blick**
- **Die Immobilie**
- **Grundrisse**
- **Ein erster Eindruck**
- **Ausstattung und Details**
- **Alles zum Standort**
- **Ansprechpartner**

Objektnummer: IT242941317 - 10040 Val Della Torre - Piemonte

Auf einen Blick

Objektnummer	IT242941317	Kaufpreis	1.680.000 EUR
Bezugsfrei ab	18.12.2025	Provision	Provisionspflichtig
Badezimmer	6	Gesamtfläche	ca. 292 m²
Stellplatz	10 x Andere	Nutzfläche	ca. 32.000 m²

Objektnummer: IT242941317 - 10040 Val Della Torre - Piemonte

Die Immobilie



Objektnummer: IT242941317 - 10040 Val Della Torre - Piemonte

Die Immobilie



Objektnummer: IT242941317 - 10040 Val Della Torre - Piemonte

Die Immobilie



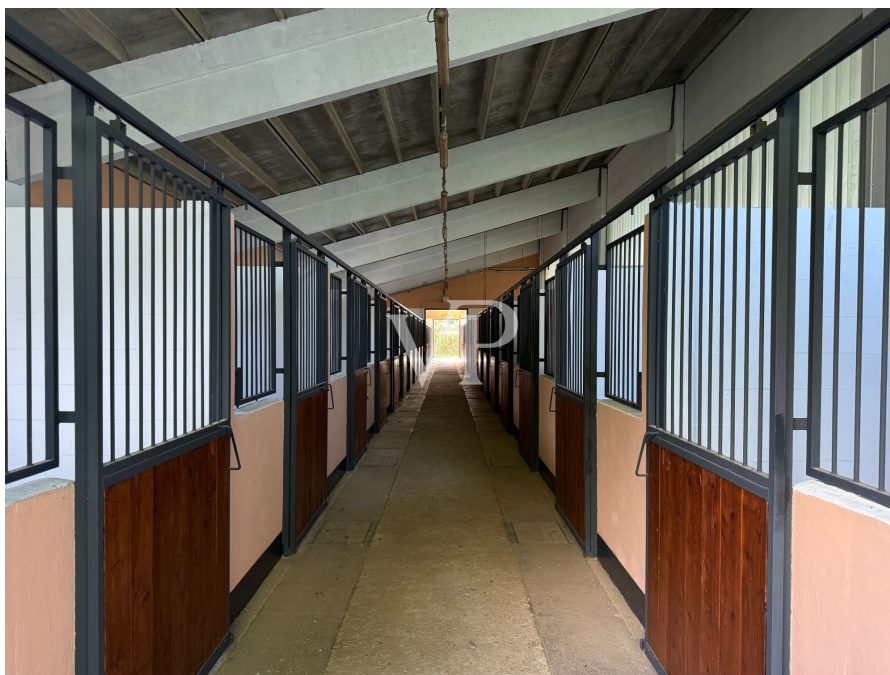
Objektnummer: IT242941317 - 10040 Val Della Torre - Piemonte

Die Immobilie



Objektnummer: IT242941317 - 10040 Val Della Torre - Piemonte

Die Immobilie



Objektnummer: IT242941317 - 10040 Val Della Torre - Piemonte

Die Immobilie



Objektnummer: IT242941317 - 10040 Val Della Torre - Piemonte

Die Immobilie



Objektnummer: IT242941317 - 10040 Val Della Torre - Piemonte

Die Immobilie



Objektnummer: IT242941317 - 10040 Val Della Torre - Piemonte

Die Immobilie



Objektnummer: IT242941317 - 10040 Val Della Torre - Piemonte

Die Immobilie



Objektnummer: IT242941317 - 10040 Val Della Torre - Piemonte

Die Immobilie



Objektnummer: IT242941317 - 10040 Val Della Torre - Piemonte

Die Immobilie



Objektnummer: IT242941317 - 10040 Val Della Torre - Piemonte

Die Immobilie



www.von-poll.com



Objektnummer: IT242941317 - 10040 Val Della Torre - Piemonte

Die Immobilie



Objektnummer: IT242941317 - 10040 Val Della Torre - Piemonte

Die Immobilie



Objektnummer: IT242941317 - 10040 Val Della Torre - Piemonte

Die Immobilie



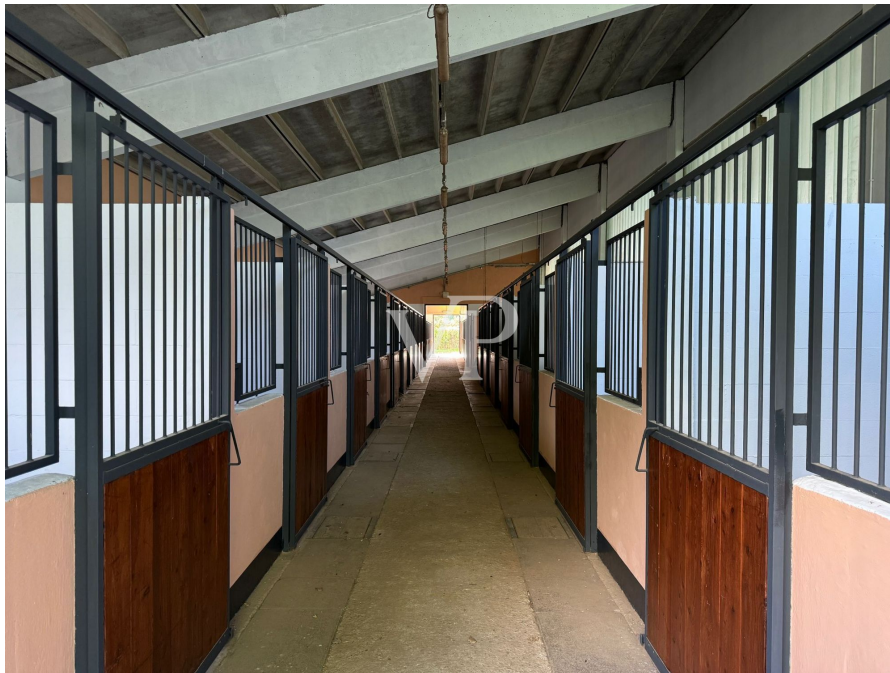
Objektnummer: IT242941317 - 10040 Val Della Torre - Piemonte

Die Immobilie



Objektnummer: IT242941317 - 10040 Val Della Torre - Piemonte

Die Immobilie



Objektnummer: IT242941317 - 10040 Val Della Torre - Piemonte

Die Immobilie



Objektnummer: IT242941317 - 10040 Val Della Torre - Piemonte

Die Immobilie



Objektnummer: IT242941317 - 10040 Val Della Torre - Piemonte

Die Immobilie



Objektnummer: IT242941317 - 10040 Val Della Torre - Piemonte

Die Immobilie



Objektnummer: IT242941317 - 10040 Val Della Torre - Piemonte

Die Immobilie



Objektnummer: IT242941317 - 10040 Val Della Torre - Piemonte

Die Immobilie



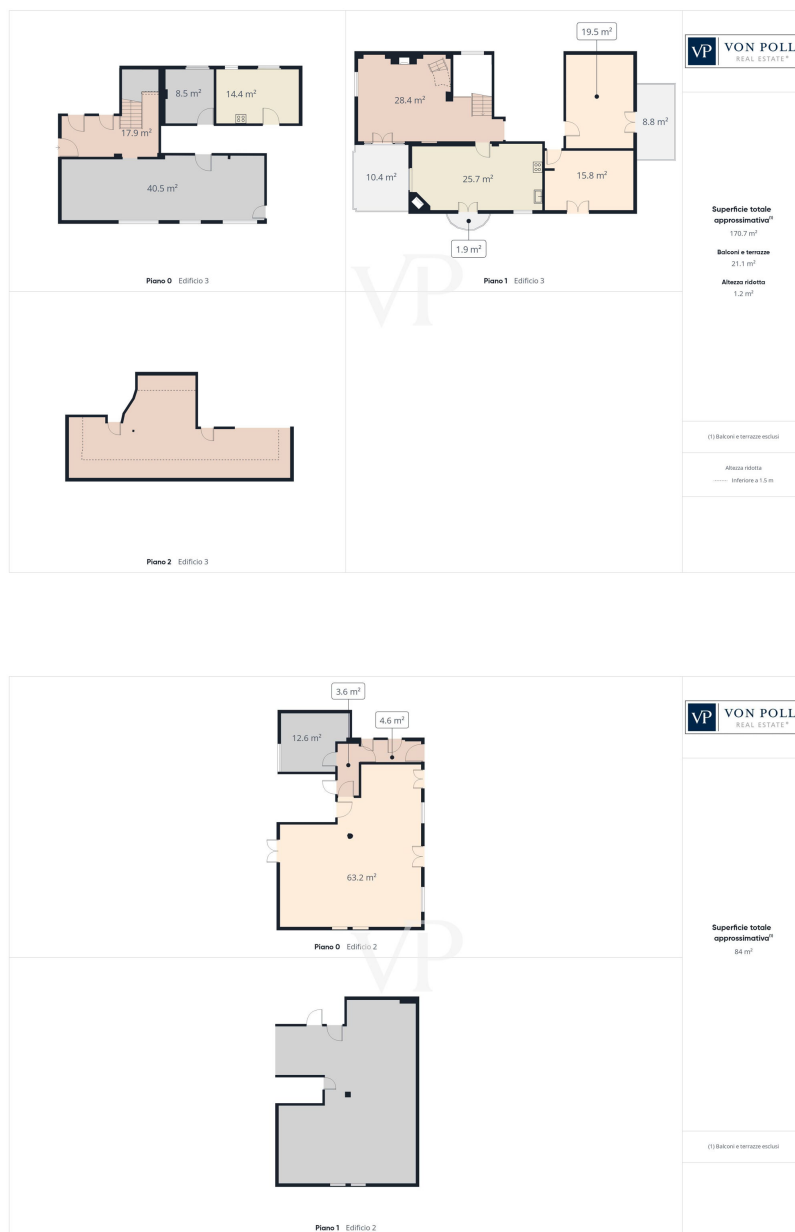
Objektnummer: IT242941317 - 10040 Val Della Torre - Piemonte

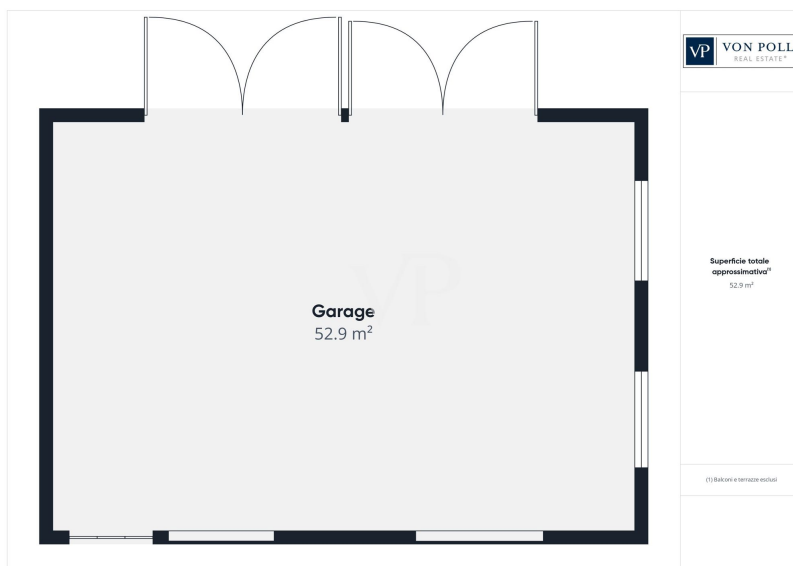
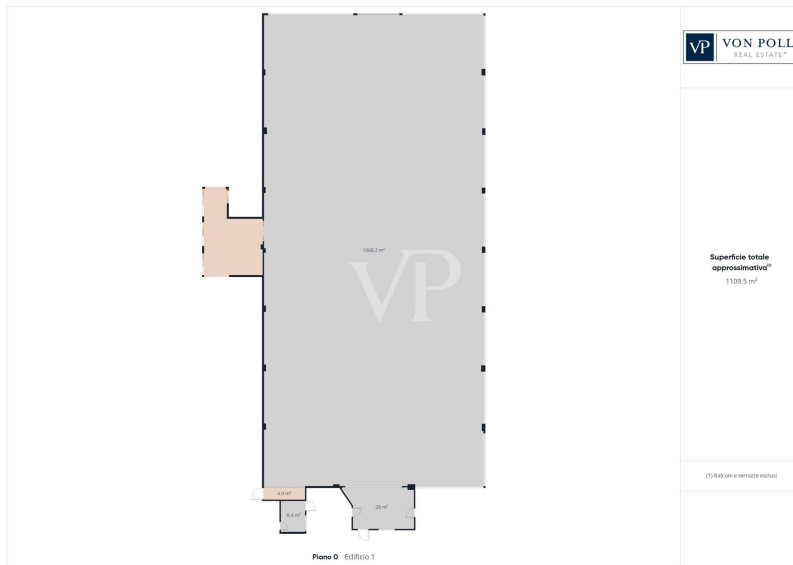
Die Immobilie

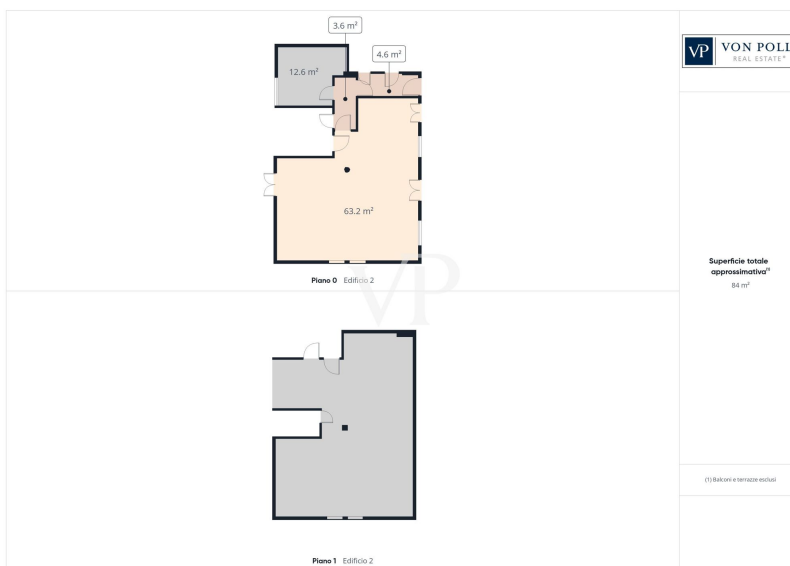


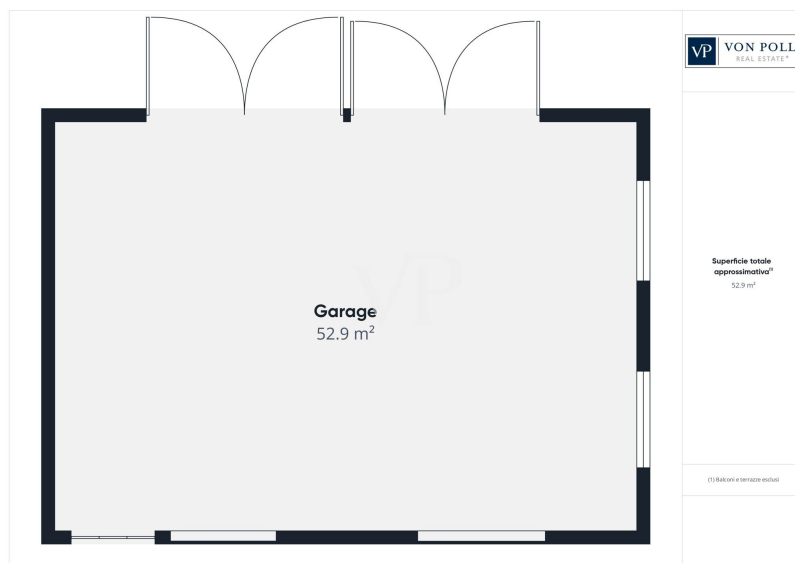
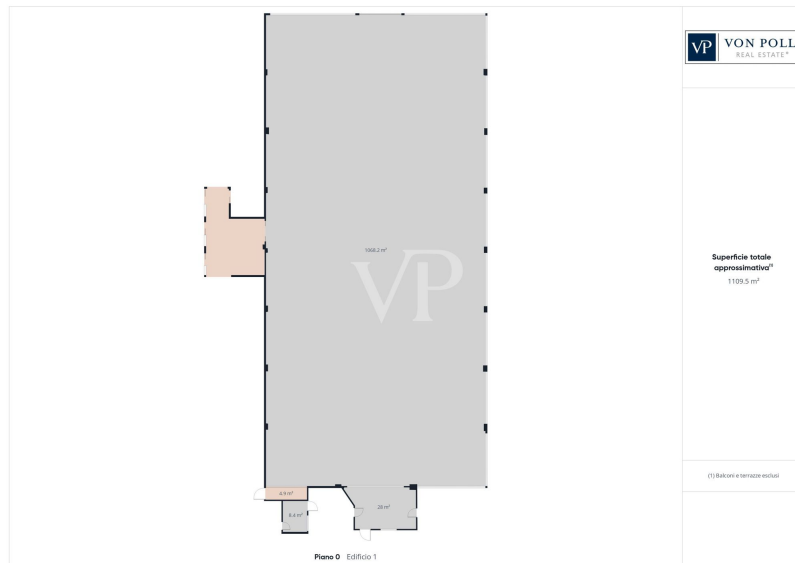
Objektnummer: IT242941317 - 10040 Val Della Torre - Piemonte

Grundrisse









Dieser Grundriss ist nicht massstabsgetreu. Die Unterlagen wurden uns vom Auftraggeber zur Verfügung gestellt. Aus diesem Grund können wir nicht für die Richtigkeit der Angaben garantieren.

Objektnummer: IT242941317 - 10040 Val Della Torre - Piemonte

Ein erster Eindruck

Sportzentrum mit Reitställen mit 30 Boxen, 292 m2 Gebäude, Residenz, Clubhaus und Dachgeschoss.

Die Residenz

Im Zentrum des Anwesens befindet sich eine prächtige Jugendstil-Residenz, die auf allen vier Seiten frei ist und zusammen mit dem Clubhaus eine Wohnfläche von 300 Quadratmetern aufweist.

Diese elegante Residenz verbindet zeitlosen Charme mit modernem Komfort und bietet geräumige Innenräume, die nach eigenem Geschmack gestaltet werden können. An der Westseite der Residenz befinden sich zwei große Garagen, die viel Platz für Fahrzeuge oder Stauraum bieten.

Land und Landschaft

Das Anwesen erstreckt sich über eine Fläche von ca. 30.000 Quadratmetern und bietet eine Kombination aus flachen Wiesen und bewaldeten Gebieten.

Diese riesige Fläche bietet unendlich viele Möglichkeiten, vom Reitsport über die Freizeitgestaltung im Freien bis hin zu Landschaftsbauprojekten.

Attraktionen und Sehenswürdigkeiten in der Nähe

Schloss Rivoli

Jagdschlösschen Stupinigi

Mandria-Park

Ägyptisches Museum

Palast von Venaria

Naturpark der Avigliana-Seen

Kirche von San Michele

Königliche Kirche von San Lorenzo

Kapelle der Kaufleute

Festung von Exilles

Zentrum von Turin

Essen und Wein, Wandern und Mountainbiking

Bequeme Autobahnanbindung an die Täler Susa und Lanzo, Langhe und Roero

Für reiterliche Aktivitäten

Dieses Landgut ist ein wahr gewordener Traum für Pferdeliebhaber.

Es verfügt über ein voll ausgestattetes Reitzentrum mit einem Stallgebäude, in dem bis zu 30

Pferde in sorgfältig gepflegten Boxen untergebracht werden können, eine überdachte Reitschule, die das ganze Jahr über für Schulungen und Veranstaltungen genutzt werden kann, und ein Clubhaus mit einer gemütlichen Fläche von etwa 80 Quadratmetern, das sich ideal für die Organisation von Treffen oder zum Entspannen nach einem Reittag eignet. Weitere Räumlichkeiten wie Umkleieräume und gut ausgestattete Badezimmer befinden sich im Erdgeschoss der Villa und des Clubhauses, um Gästen und Reitern maximalen Komfort zu bieten.

Das weitläufige Gelände des Anwesens ist vielseitig nutzbar und eignet sich für eine Vielzahl von sportlichen Aktivitäten, da es von der Gemeinde als Sportanlage genehmigt wurde. Dies bietet Möglichkeiten, die über den Reitsport hinausgehen und verschiedene Freizeit- und Sportinteressen befriedigen.

Zusätzliche Merkmale

Dachgeschoss-Suite: Ein derzeitiger Dachboden mit dem Potenzial, in eine voll funktionsfähige Wohneinheit mit raffinierten Ausstattungen umgewandelt zu werden.

Scheune: Unverzichtbar für die Lagerung von Heu und anderen Vorräten, günstig gelegen auf dem Anwesen.

Wald und flache Wiesen: Das Land, das das Anwesen umgibt, bietet eine harmonische Kombination aus flachen Wiesen und bezaubernden Wäldern.

Das Anwesen verfügt über einen Brunnen, der eine effiziente Bewässerung des gesamten Gebietes ermöglicht.

Objektnummer: IT242941317 - 10040 Val Della Torre - Piemonte

Ausstattung und Details

Das Zentrum befindet sich auf einem Gelände, das für Sport-, Erholungs- und Freizeitaktivitäten vorgesehen ist, was die Möglichkeit bietet, das Sportangebot zu variieren, indem es in Absprache mit der Gemeindeverwaltung neben dem Reitsport um weitere Outdoor-Aktivitäten erweitert wird.

Darüber hinaus besteht für Unternehmen und Ausbildungseinrichtungen die Möglichkeit, eine breite Palette von Aggregations- und Freizeitaktivitäten, spielerische Turniere und erlebnisorientierte Ausbildungskurse mit ökologisch nachhaltigen und sozialen Formaten zu kombinieren und dabei die großzügigen Räumlichkeiten zu nutzen.

Lernspiele, Trekking, Outdoor-Training, Tests zur Aktivierung von Fähigkeiten wie Ressourcenmanagement, Zeit- und Stressmanagement, Konzentration, Teamarbeit, Teamgeist und Engagementfähigkeit.

Im Hinblick auf den Reitsport: Prüfungen, um das Vertrauen innerhalb des Teams und die Fähigkeit, eine Beziehung des Einfühlungsvermögens zu anderen aufzubauen, zu testen. Dieses Anwesen kann einen Bereich für die Ausbildung von Unternehmen bieten, der darauf abzielt, einen organisierten und effektiven, umweltverträglichen Lebensstil zu erlangen, der sowohl im privaten als auch im Unternehmensbereich anwendbar ist.

Objektnummer: IT242941317 - 10040 Val Della Torre - Piemonte

Alles zum Standort

Wie man Val della Torre mit dem Auto erreicht

Von Turin aus:

Nehmen Sie die Tangenziale Nord (A55) in Turin in Richtung Frejus/Bardonecchia, Ausfahrt Allianz Stadion/Pianezza/Alpignano. Fahren Sie weiter in Richtung Alpignano. Folgen Sie den Hinweisschildern zum Val della Torre und fahren Sie durch Alpignano (Via Rivera oder Via Pianezza).

Fahrtzeit: ca. 30-40 Minuten.

Von den Hauptautobahnen:

A32 Turin-Bardonecchia: Ausfahrt Almese-Avigliana Est, dann den Schildern nach Val della Torre folgen.

A5 Turin-Aosta: Ausfahrt Volpiano, dann Umgehungsstraße nach Alpignano.

So erreichen Sie Val della Torre mit öffentlichen Verkehrsmitteln

Mit dem Zug:

Nächster Bahnhof: Alpignano (verbunden mit Turin Porta Susa und Porta Nuova).

Entfernung: ca. 6 km von Val della Torre.

Häufige Zugverbindungen: Linie Turin-Bardonecchia/Susa (SFM3).

Von hier aus muss man mit dem Bus oder Auto/Taxi weiterfahren.

Mit dem Bus:

GTT (Gruppo Torinese Trasporti) Linien, die Val della Torre mit Turin verbinden:

Linie 248: Turin (Porta Susa) - Alpignano - Val della Torre

Haltestellen in Turin: Corso Francia / Metro-Haltestellen

Frequenz: variabel, etwa alle 30-60 Minuten

Linie 246 (weniger direkt): fährt über Givoletto und La Cassa

Andere Dienstleistungen:

Carsharing-Dienste oder Taxis, die von Alpignano oder Turin aus verkehren.

Es besteht die Möglichkeit, einen privaten Shuttleservice zu nutzen (Voranmeldung erforderlich).

Objektnummer: IT242941317 - 10040 Val Della Torre - Piemonte

Ansprechpartner

Weitere Informationen erhalten Sie über Ihren Ansprechpartner:

Christian Weissensteiner

Corso Italia 1, 20122 Milano

Tel.: +39 02 6206 9360

E-Mail: milano@von-poll.com

Zum Impressum der von Poll Immobilien GmbH

www.von-poll.com