

Edemissen / Plockhorst

Zeitgemäßes Einfamilienhaus mit großzügigem Garten und viel Raumgefühl

Objektnummer: 25443018



KAUFPREIS: 295.000 EUR • WOHNFLÄCHE: ca. 130 m² • ZIMMER: 4 • GRUNDSTÜCK: 906 m²

Objektnummer: 25443018 - 31234 Edemissen / Plockhorst

- Auf einen Blick
- Die Immobilie
- Auf einen Blick: Energiedaten
- Ein erster Eindruck
- Ausstattung und Details
- Alles zum Standort
- Weitere Informationen
- Ansprechpartner

Objektnummer: 25443018 - 31234 Edemissen / Plockhorst

Auf einen Blick

Objektnummer	25443018
Wohnfläche	ca. 130 m²
Dachform	Satteldach
Zimmer	4
Schlafzimmer	2
Badezimmer	2
Baujahr	1962
Stellplatz	2 x Carport, 4 x Freiplatz, 1 x Garage

Kaufpreis	295.000 EUR
Haus	Einfamilienhaus
Provision	Käuferprovision beträgt 3,57 % (inkl. MwSt.) des beurkundeten Kaufpreises
Modernisierung / Sanierung	2023
Bauweise	Fertigteile
Nutzfläche	ca. 83 m²
Ausstattung	Terrasse, Gäste-WC, Garten/-mitbenutzung, Einbauküche, Balkon

Objektnummer: 25443018 - 31234 Edemissen / Plockhorst

Auf einen Blick: Energiedaten

Heizungsart	Fernwärme	Energieinformationen	BEDARF
Wesentlicher Energieträger	Bioenergie	Endenergiebedarf	50.00 kWh/m²a
Energieausweis gültig bis	18.02.2030	Energie-Effizienzklasse	B
Befeuernng	Fernwärme	Baujahr laut Energieausweis	1962

Objektnummer: 25443018 - 31234 Edemissen / Plockhorst

Die Immobilie



Objektnummer: 25443018 - 31234 Edemissen / Plockhorst

Die Immobilie



Objektnummer: 25443018 - 31234 Edemissen / Plockhorst

Die Immobilie



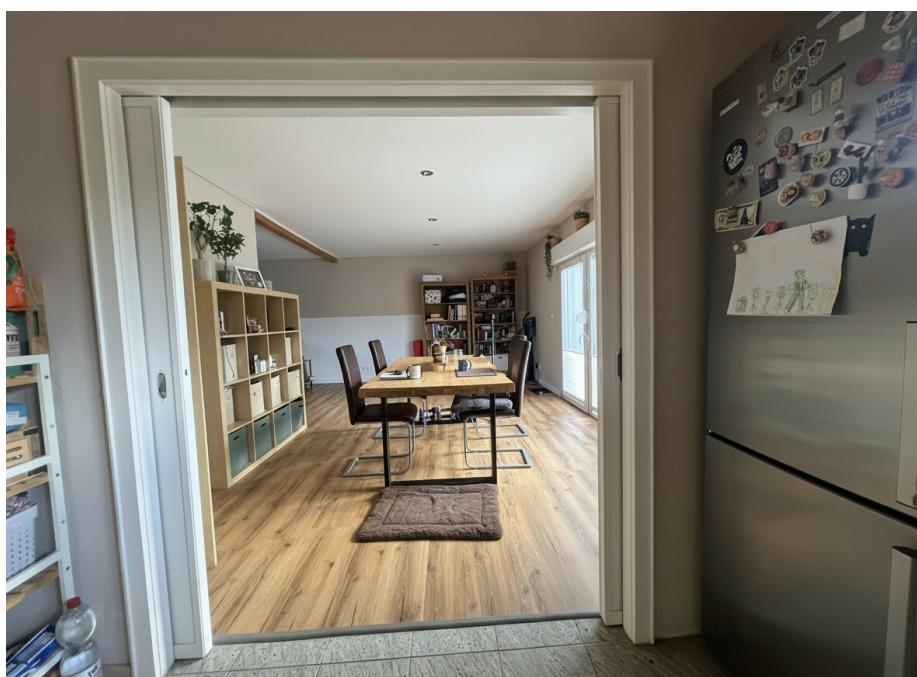
Objektnummer: 25443018 - 31234 Edemissen / Plockhorst

Die Immobilie



Objektnummer: 25443018 - 31234 Edemissen / Plockhorst

Die Immobilie



Objektnummer: 25443018 - 31234 Edemissen / Plockhorst

Die Immobilie



Objektnummer: 25443018 - 31234 Edemissen / Plockhorst

Die Immobilie



Objektnummer: 25443018 - 31234 Edemissen / Plockhorst

Die Immobilie



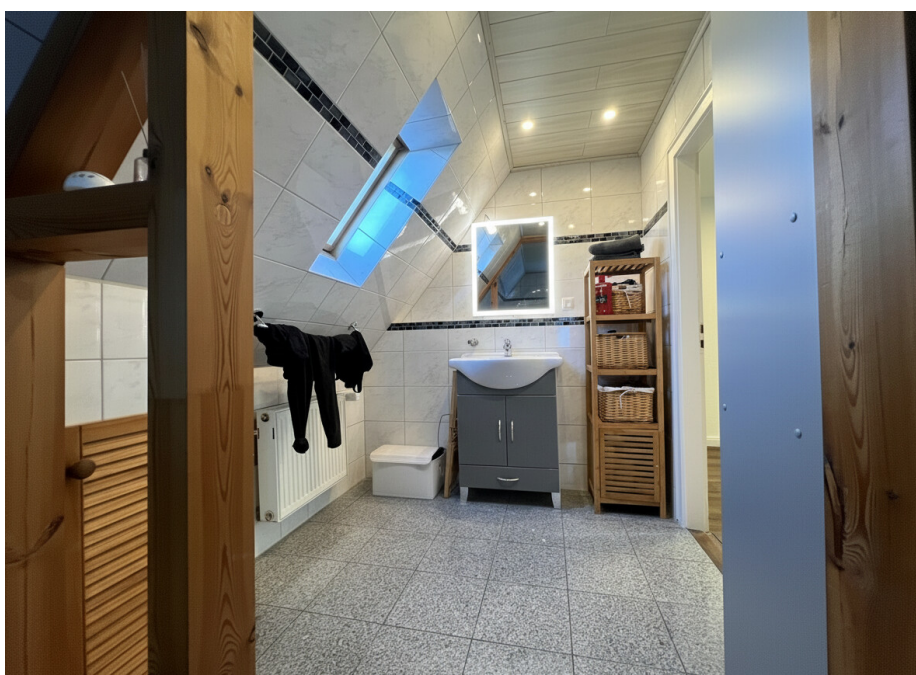
Objektnummer: 25443018 - 31234 Edemissen / Plockhorst

Die Immobilie



Objektnummer: 25443018 - 31234 Edemissen / Plockhorst

Die Immobilie



Objektnummer: 25443018 - 31234 Edemissen / Plockhorst

Die Immobilie



Objektnummer: 25443018 - 31234 Edemissen / Plockhorst

Die Immobilie



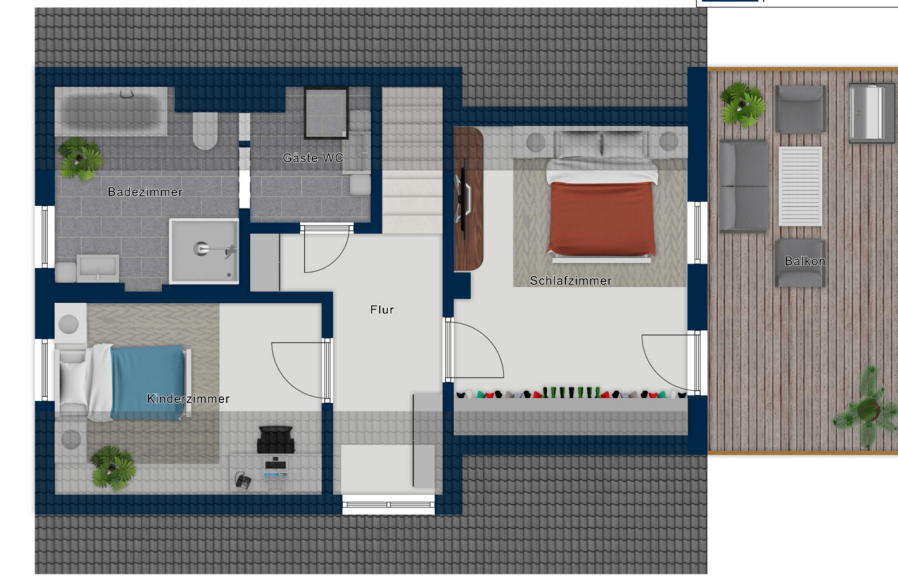
Objektnummer: 25443018 - 31234 Edemissen / Plockhorst

Die Immobilie



Objektnummer: 25443018 - 31234 Edemissen / Plockhorst

Die Immobilie



Objektnummer: 25443018 - 31234 Edemissen / Plockhorst

Ein erster Eindruck

Zeitgemäßes Einfamilienhaus mit großzügigem Garten und viel Raumgefühl

Dieses gepflegte Einfamilienhaus befindet sich auf einem großzügigen Grundstück von etwa 906 m² und bietet mit einer Wohnfläche von ca. 130 m² genügend Raum für individuelle Wohnwünsche.

Das Objekt wurde im Jahr 1962 erbaut und zuletzt im Jahr 2023 umfassend modernisiert. Das Haus ist mit einem massiv ausgeführten Keller und einer Kelleraußentreppe versehen. Die Holzrahmenbauweise sorgt aufgrund der guten Dämmwerte für ein behagliches Wohngefühl und ein ausgeglichenes Raumklima zu jeder Jahreszeit.

Die kürzlich durchgeführten Modernisierungen umfassen unter anderem die Erneuerung der Böden, den Austausch der Fenster, eine neue Haustür, sowie die Modernisierung der Elektrik. Außerdem steht ein geräumiges Doppel-Carport zur Verfügung.

Objektnummer: 25443018 - 31234 Edemissen / Plockhorst

Ausstattung und Details

Gepflegtes Einfamilienhaus in ruhiger Lage von Edemissen-Plockhorst

Zum Verkauf steht ein modernisiertes Einfamilienhaus, das durch seine ruhige Lage und gepflegte Ausstattung überzeugt.

Das Haus bietet eine Wohnfläche von ca. 130 m² verteilt auf 4 Zimmer und steht auf einem großzügigen Grundstück mit 906 m².

Ausstattung & Highlights

1. Umfangreich renoviert und gut gedämmt
2. Moderne Haustechnik mit neuer Elektroinstallation inkl. LAN-Verkabelung
3. Effiziente Biogas-Heizung und sehr guter Energieausweis (Energiebedarf: Klasse B)
4. Einbauküche inklusive
5. Vollkeller mit vielseitigen Nutzungsmöglichkeiten
6. Garage, zwei Carports sowie vier zusätzliche Stellplätze
7. Großer Garten mit viel Platz für Freizeit, Familie und Hobby

Objektnummer: 25443018 - 31234 Edemissen / Plockhorst

Alles zum Standort

Plockhorst ist ein ruhiger und familienfreundlicher Ortsteil der Gemeinde Edemissen im nördlichen Landkreis Peine. Die Umgebung ist geprägt von gepflegten Wohnstraßen, Einfamilienhäusern sowie weitläufigen Feldern und Grünflächen, die dem Ort seinen dörflich-ländlichen Charakter verleihen. Gleichzeitig profitieren Bewohner von der guten Erreichbarkeit umliegender Städte.

Der Ort verfügt über eine solide Infrastruktur mit Kindergarten, Grundschule sowie verschiedenen Nahversorgungsmöglichkeiten im nahegelegenen Edemissen-Zentrum. Weiterführende Schulen, umfassende Einkaufsmöglichkeiten und medizinische Versorgungseinrichtungen sind in Peine, Uetze oder Lehrte schnell zu erreichen.

Pendler profitieren von der verkehrsgünstigen Lage: Über die Bundesstraßen B214 und B444 sowie die Nähe zur Autobahn A2 sind die Städte Hannover, Braunschweig und Wolfsburg gut angebunden. Der öffentliche Nahverkehr ist über Buslinien gesichert; der nächste Bahnhof befindet sich im nur wenige Minuten entfernten Peine.

Die naturnahe Lage macht Plockhorst besonders attraktiv für Familien und Menschen, die Ruhe suchen, ohne auf eine gute Anbindung verzichten zu müssen. Spazier- und Radwege, Felder und Waldgebiete bieten vielfältige Freizeit- und Erholungsmöglichkeiten direkt vor der Haustür.

Objektnummer: 25443018 - 31234 Edemissen / Plockhorst

Weitere Informationen

Es liegt ein Energiebedarfsausweis vor.

Dieser ist gültig bis 18.2.2030.

Endenergiebedarf beträgt 50.00 kwh/(m²*a).

Wesentlicher Energieträger der Heizung ist Bioenergie.

Das Baujahr des Objekts lt. Energieausweis ist 1962.

Die Energieeffizienzklasse ist B.

Objektnummer: 25443018 - 31234 Edemissen / Plockhorst

Ansprechpartner

Weitere Informationen erhalten Sie über Ihren Ansprechpartner:

Jörn Sander

Bahnhofstraße 25, 31224 Peine

Tel.: +49 5171 – 58 63 121

E-Mail: peine@von-poll.com

Zum Impressum der von Poll Immobilien GmbH

www.von-poll.com