

Ilsede / Groß Bülten

Kapitalanlage: 3-Familienhaus mit solider Rendite

Objektnummer: 25443001



KAUFPREIS: 559.000 EUR • WOHNFLÄCHE: ca. 389 m² • ZIMMER: 16 • GRUNDSTÜCK: 616 m²

Objektnummer: 25443001 - 31241 Ilsede / Groß Bülten

- Auf einen Blick
- Die Immobilie
- Auf einen Blick:
Energiedaten
- Ein erster Eindruck
- Ausstattung und Details
- Alles zum Standort
- Weitere Informationen
- Ansprechpartner

Objektnummer: 25443001 - 31241 Ilsede / Groß Bülten

Auf einen Blick

Objektnummer	25443001	Kaufpreis	559.000 EUR
Wohnfläche	ca. 389 m ²	Haus	Mehrfamilienhaus
Dachform	Satteldach	Provision	Käuferprovision beträgt 5,95 % (inkl. MwSt.) des beurkundeten Kaufpreises
Zimmer	16		
Schlafzimmer	8		
Badezimmer	4		
Baujahr	1950	Modernisierung / Sanierung	2013
Stellplatz	4 x Freiplatz, 1 x Garage	Bauweise	Massiv
		Ausstattung	Terrasse, Kamin, Garten/-mitbenutzung, Einbauküche

Objektnummer: 25443001 - 31241 Ilsede / Groß Bülten

Auf einen Blick: Energiedaten

Heizungsart	Zentralheizung	Energieinformationen	BEDARF
Wesentlicher Energieträger	Gas	Endenergiebedarf	197.30 kWh/m ² a
Energieausweis gültig bis	08.08.2035	Energie-Effizienzklasse	F
Befuerung	Gas	Baujahr laut Energieausweis	1950

Objektnummer: 25443001 - 31241 Ilsede / Groß Bülden

Die Immobilie



Objektnummer: 25443001 - 31241 Ilsede / Groß Bülden

Die Immobilie



Objektnummer: 25443001 - 31241 Ilsede / Groß Bülten

Die Immobilie



Objektnummer: 25443001 - 31241 Ilsede / Groß Bülten

Die Immobilie



Objektnummer: 25443001 - 31241 Ilsede / Groß Bülten

Die Immobilie



Objektnummer: 25443001 - 31241 Ilsede / Groß Bülden

Die Immobilie



Objektnummer: 25443001 - 31241 Ilsede / Groß Bülden

Die Immobilie



Objektnummer: 25443001 - 31241 Ilsede / Groß Bülden

Die Immobilie



Objektnummer: 25443001 - 31241 Ilsede / Groß Bülten

Die Immobilie



Objektnummer: 25443001 - 31241 Ilsede / Groß Bülden

Die Immobilie



Objektnummer: 25443001 - 31241 Ilsede / Groß Bülden

Die Immobilie



Objektnummer: 25443001 - 31241 Ilsede / Groß Bülten

Die Immobilie



Objektnummer: 25443001 - 31241 Ilsede / Groß Bülden

Die Immobilie



Objektnummer: 25443001 - 31241 Ilsede / Groß Bülten

Die Immobilie



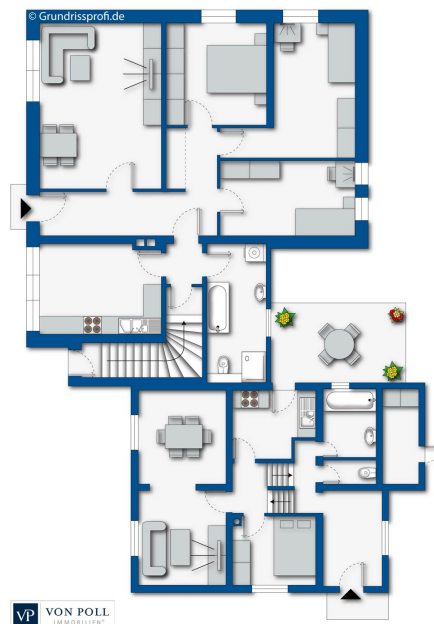
Objektnummer: 25443001 - 31241 Ilsede / Groß Bülten

Die Immobilie



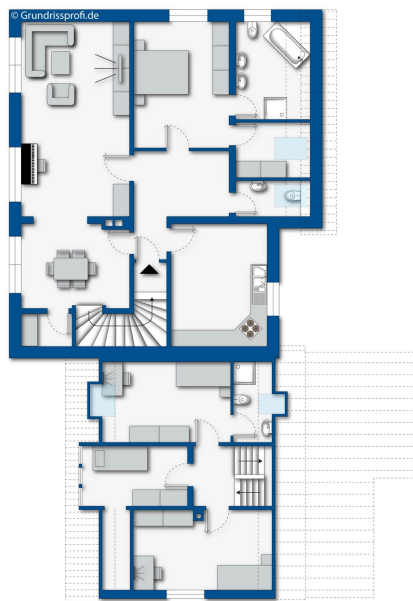
Objektnummer: 25443001 - 31241 Ilsede / Groß Bülden

Die Immobilie

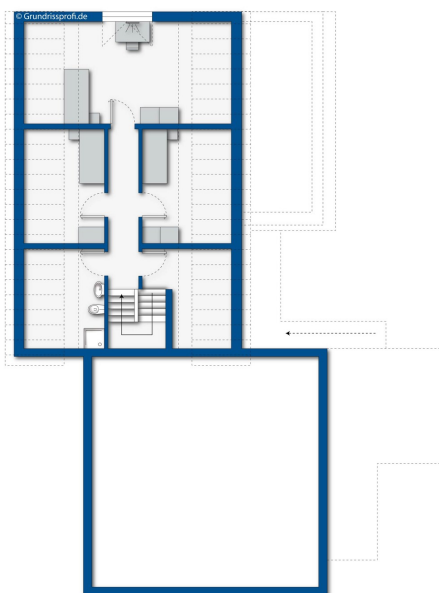


Objektnummer: 25443001 - 31241 Ilsede / Groß Bülten

Die Immobilie



VP VON POLL
IMMOBILIEN



VP VON POLL
IMMOBILIEN

Objektnummer: 25443001 - 31241 Ilsede / Groß Bülten

Ein erster Eindruck

Zuhause mit großzügigem Raumgefühl und attraktiven Mieteinnahmen

Dieses Mehrfamilienhaus verbindet großzügiges Wohnen mit solider Kapitalanlage. Ob für Familien, Investoren oder als Mehrgenerationenhaus – die Immobilie bietet vielfältige Nutzungsmöglichkeiten und ein attraktives Renditepotenzial.

Objektnummer: 25443001 - 31241 Ilsede / Groß Bülten

Ausstattung und Details

Zustand & Modernisierung

Die zwei Wohneinheiten aus dem Anbau von 2003 wurden zuletzt 2013 umfassend modernisiert und befinden sich in einem zeitgemäß gepflegten Zustand. Die Wohnfläche beider Wohnungen zusammen liegt bei ca. 262 qm. In beiden Wohnungen gibt es einen Abstellraum.

Die dritte Wohneinheit im älteren Gebäudeteil von 1950 hat eine Wohnfläche von ca. 127 qm und ist unterkellert. Auch diese Wohneinheit ist in gepflegtem Zustand. Jedoch ist hier eine Modernisierung ratsam, um wieder ein zeitgemäßes Wohnambiente zu erreichen. Dadurch bietet sich die Möglichkeit zur individuellen Gestaltung und weiteren Wertsteigerung.

Der Garten liegt ruhig und nicht einsehbar hinter dem Haus. Die einzige Garage ist aktuell der dritten Wohneinheit zugeordnet.

Alle Wohnungen verfügen über einen Stellplatz, einen separaten Wohnungseingang mit Überdach, einen eigenen Briefkasten und Rollläden.

Objektnummer: 25443001 - 31241 Ilsede / Groß Bülten

Alles zum Standort

Groß Bülten

Entfernungen zu größeren Städten:

Peine: ca. 7 km

Hannover: ca. 33 km

Braunschweig: ca. 23 km

Hildesheim: ca. 20 km

Verkehrsanbindung

Mit dem Auto

Innerhalb von etwa 15 Minuten ist die Stadt Peine erreichbar.

Peine selbst liegt optimal im Verkehrsdreieck:

A2 (Ost-West-Verbindung Berlin–Hannover–Ruhrgebiet)

A7 (Nord-Süd-Verbindung Hamburg–Ulm), erreichbar über das Autobahnkreuz

Hannover-Ost, etwa 25 km westlich.

Stadt Peine

Bundesstraßen B65, B444 und B494 verbinden Peine mit Hannover, Braunschweig, Hildesheim und weiteren Städten.

Stadt Peine

Öffentliche Verkehrsmittel (Bus & Bahn)

Buslinien:

501, 503, 504, 517, 530, 531 bedienen die Haltestelle Groß Bülten Gästehaus bzw.

Groß Bülten Apotheke.

Fahrplan Bus Bahn

Haltestellen Buslinien

Linie 501 verbindet Orte wie Hohenhameln über Solschen bis zum Gästehaus; Linie 503 verkehrt regelmäßig nach Peine Bahnhof.

Schienerverkehr:

Der Bahnhof Peine arbeitet im regionalen Nahverkehr auf der Hauptstrecke Hannover–Braunschweig. Über diese Verbindung ist Peine auch ans ICE-Netz angebunden.

Objektnummer: 25443001 - 31241 Ilsede / Groß Bülten

Weitere Informationen

Miet- und Renditepotenzial

- Aktuelle Nettajahresmiete (durch zwei vermietete Einheiten): 24.000 €
- Potenzielle Nettajahresmiete bei Vollvermietung: 36.000 €
- Nettorendite bei Vollvermietung: ca. 7 %

Damit stellt das Haus eine attraktive Kapitalanlage mit weiterem Entwicklungsspielraum dar.

Objektnummer: 25443001 - 31241 Ilsede / Groß Bülten

Ansprechpartner

Weitere Informationen erhalten Sie über Ihren Ansprechpartner:

Jörn Sander

Bahnhofstraße 25, 31224 Peine

Tel.: +49 5171 – 58 63 121

E-Mail: peine@von-poll.com

Zum Impressum der von Poll Immobilien GmbH

www.von-poll.com