

Prichsenstadt / Neuses am Sand

# Schloss Prichsenstadt – Historie, Genuss & Exklusives Lebensgefühl

Objektnummer: 25432007



[www.von-poll.com](http://www.von-poll.com)

**KAUFPREIS: 0 EUR • WOHNFLÄCHE: ca. 190 m<sup>2</sup> • ZIMMER: 12 • GRUNDSTÜCK: 12.651 m<sup>2</sup>**

**Objektnummer: 25432007 - 97357 Prichsenstadt / Neuses am Sand**

- Auf einen Blick**
- Die Immobilie**
- Auf einen Blick: Energiedaten**
- Ein erster Eindruck**
- Ausstattung und Details**
- Alles zum Standort**
- Weitere Informationen**
- Ansprechpartner**

Objektnummer: 25432007 - 97357 Prichsenstadt / Neuses am Sand

## Auf einen Blick

Objektnummer	25432007	Kaufpreis	Auf Anfrage
Wohnfläche	ca. 190 m <sup>2</sup>	Haus	Schloss
Dachform	Satteldach	Provision	Käuferprovision beträgt 3,57 % (inkl. MwSt.) des beurkundeten Kaufpreises
Zimmer	12	Bauweise	Massiv
Schlafzimmer	10	Nutzfläche	ca. 540 m <sup>2</sup>
Badezimmer	9	Ausstattung	Sauna, Garten/-mitbenutzung
Baujahr	1498		

Objektnummer: 25432007 - 97357 Prichsenstadt / Neuses am Sand

## Auf einen Blick: Energiedaten

Heizungsart	Zentralheizung	Energieinformationen	KEIN
Befuerung	Fernwärme		

Objektnummer: 25432007 - 97357 Prichsenstadt / Neuses am Sand

## Die Immobilie



Objektnummer: 25432007 - 97357 Prichsenstadt / Neuses am Sand

## Die Immobilie



Objektnummer: 25432007 - 97357 Prichsenstadt / Neuses am Sand

## Die Immobilie



Objektnummer: 25432007 - 97357 Prichsenstadt / Neuses am Sand

## Die Immobilie



Objektnummer: 25432007 - 97357 Prichsenstadt / Neuses am Sand

## Die Immobilie



Objektnummer: 25432007 - 97357 Prichsenstadt / Neuses am Sand

## Die Immobilie



Objektnummer: 25432007 - 97357 Prichsenstadt / Neuses am Sand

## Die Immobilie



Objektnummer: 25432007 - 97357 Prichsenstadt / Neuses am Sand

## Die Immobilie



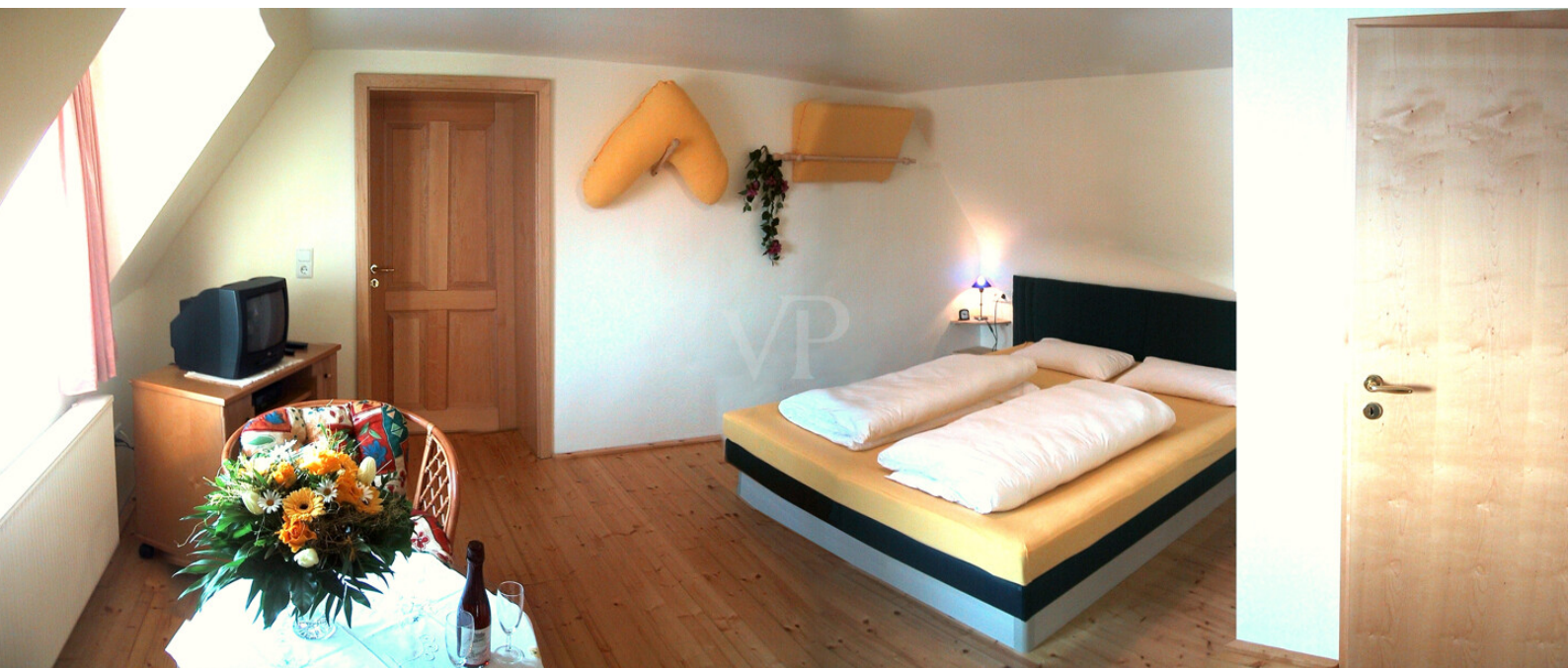
Objektnummer: 25432007 - 97357 Prichsenstadt / Neuses am Sand

## Die Immobilie



Objektnummer: 25432007 - 97357 Prichsenstadt / Neuses am Sand

## Die Immobilie



Objektnummer: 25432007 - 97357 Prichsenstadt / Neuses am Sand

## Die Immobilie



Objektnummer: 25432007 - 97357 Prichsenstadt / Neuses am Sand

## Die Immobilie



Objektnummer: 25432007 - 97357 Prichsenstadt / Neuses am Sand

## Die Immobilie



VP VON POLL  
FINANCE

**WICHTIGER DENN JE -  
UNABHÄNGIGER  
ZINSVERGLEICH**

MIT DEM BESTEN ZINS AUS  
ÜBER 500 DARLEHENSGEBERN

Nutzen Sie - gerade in Zeiten stark  
gestiegener Zinsen - unsere umfassende  
Finanzierungsberatung, für neue oder  
auch bestehende Finanzierungen.

JETZT BERATEN LASSEN

[www.vp-finance.de](http://www.vp-finance.de)

**Objektnummer: 25432007 - 97357 Prichsenstadt / Neuses am Sand**

## Ein erster Eindruck

Mit großer Freude präsentiert Ihnen Von Poll Immobilien Kitzingen die einmalige Gelegenheit, ein Schloss von außergewöhnlicher Qualität und Charme zu erwerben.

Mitten in der malerischen Kulisse von Prichsenstadt erhebt sich ein Anwesen, das Historie, Genuss und modernen Komfort auf einzigartige Weise vereint. Dieses Schloss bietet alles, was man sich von einem repräsentativen Refugium wünscht: ein renommiertes Restaurant mit einladendem Biergarten, ein beeindruckender Festsaal für unvergessliche Veranstaltungen und stilvoll eingerichtete Hotelzimmer mit privatem Wellness- und Saunabereich. Gäste genießen zudem großzügige Stellplätze für Wohnmobile und entdecken die perfekte Kombination aus Tradition und zeitgemäßem Komfort. Hier verbinden sich kulinarische Erlebnisse, Gastfreundschaft und gehobenes Ambiente zu einem Ort, der inspiriert und begeistert.

Für Weinliebhaber und Genießer eröffnet das Anwesen ein besonderes Erlebnis: Ein traditionelles Weingut mit historisch gewachsenem Gewölbekeller, charmante Nebenräume mit Galerie und Weinstudio sowie die optional erwerbaren Weinberge laden zum Entdecken und Verweilen ein. Die Möglichkeiten zur Weinproduktion und Verkostung schaffen eine Atmosphäre von Exklusivität und Genuss, die sowohl private Besucher als auch professionelle Gäste gleichermaßen fasziniert.

Wohnen und Leben auf hohem Niveau wird durch komfortable Wohnungen und einen idyllischen Schlossgarten unterstrichen. Die liebevoll gestalteten Außenanlagen bieten Ruhe und Erholung, während die Architektur des Schlosses durch elegante Details und harmonische Proportionen besticht. Jede Ecke des Anwesens erzählt von Geschichte und Stil, von der Verbindung aus Tradition und modernem Lebenskomfort.

Das Schloss besticht zudem durch eine moderne Infrastruktur: Eine leistungsstarke Photovoltaikanlage sorgt für nachhaltige Energie, während Nebengebäude und eine aufwendig renovierte Scheune vielfältige Ausbau- und Nutzungsmöglichkeiten bieten. Ob für private Projekte, gewerbliche Nutzung oder kulturelle Veranstaltungen – die Flexibilität des Anwesens eröffnet zahlreiche Chancen.

Dieses Anwesen ist weit mehr als nur ein Schloss – es ist ein Ort voller Möglichkeiten, Charme und Geschichte, der darauf wartet, neue Kapitel zu schreiben. Jeder Besuch entfaltet die Magie des Ortes, lässt Gäste in eine Welt aus Eleganz, Kulinarik und Ruhe eintauchen und macht deutlich, dass hier ein Zuhause auf Zeit und ein Erlebnisraum für besondere Momente geschaffen wurde. Prichsenstadt selbst mit seiner historischen

**Umgebung und der Nähe zu malerischen Landschaften ergänzt dieses einmalige Angebot, sodass das Anwesen sowohl als private Residenz als auch als lukrative Investition in Gastronomie und Tourismus eine herausragende Adresse darstellt.**

**Als Ihr Ansprechpartner vor Ort stehen wir Ihnen jederzeit zur Verfügung und freuen uns darauf, Ihnen dieses einzigartige Schloss persönlich vorzustellen.**

**Objektnummer: 25432007 - 97357 Prichsenstadt / Neuses am Sand**

## **Ausstattung und Details**

### **HIGHLIGHTS**

#### **Gastronomie & Hotellerie:**

- \* **Renommiertes Restaurant mit Biergarten**
- \* **Repräsentativer Festsaal mit über 200 m<sup>2</sup> Fläche**
- \* **8 stilvolle Hotelzimmer mit Wellness- und Saunabereich**
- \* **10 großzügige Wohnmobilstellplätze**

#### **Wein & Genuss:**

- \* **Traditionelles Weingut mit Gewölbekeller**
- \* **Charaktervolle Nebenräume mit Galerie und Weinstudio**
- \* **Weinberge (optional)**

#### **Wohnen & Leben:**

- \* **2 komfortable Wohnungen**
- \* **Idyllischer Schlossgarten**

#### **Infrastruktur & Potenzial:**

- \* **Moderne PV-Anlage mit 186 kWp Leistung und 66 kW Speicher**
- \* **Nebengebäude mit vielseitigen Ausbaumöglichkeiten**
- \* **Aufwendig renovierte Scheune**

**... und vieles mehr!**

**Objektnummer: 25432007 - 97357 Prichsenstadt / Neuses am Sand**

## **Alles zum Standort**

Das Schloss befindet sich in idyllischer Lage im Herzen von Prichsenstadt, einer charmanten Stadt, die reich an Geschichte, Kultur und malerischen Fachwerkhäusern ist. Umgeben von sanften Weinbergen, weitläufigen Feldern und naturnahen Wäldern bietet das Anwesen eine einzigartige Verbindung aus Ruhe, Privatsphäre und Lebensqualität.

Die zentrale Lage ermöglicht gleichzeitig eine hervorragende Anbindung an die Städte Würzburg, Kitzingen und Bamberg, die in kurzer Zeit erreichbar sind. Einkaufsmöglichkeiten, Schulen und medizinische Einrichtungen befinden sich in unmittelbarer Nähe und machen das Gebiet ideal für Wohnen, Gastronomie und touristische Nutzung.

Die Region ist zudem bekannt für ihre Weinkultur, traditionsreiche Feste und vielfältige Freizeitmöglichkeiten, von Rad- und Wanderwegen bis hin zu kulturellen Veranstaltungen. Das Schloss profitiert somit von einer perfekten Symbiose aus historischem Flair, landschaftlicher Schönheit und urbaner Infrastruktur – ein Ort, an dem Lebensqualität, Genuss und Exklusivität Hand in Hand gehen.

**Objektnummer: 25432007 - 97357 Prichsenstadt / Neuses am Sand**

## Weitere Informationen

**GELDWÄSCHE:** Als Immobilienmaklerunternehmen ist die von Poll Immobilien GmbH nach § 2 Abs. 1 Nr. 14 und § 11 Abs. 1, 2 Geldwäschegesetz (GwG) dazu verpflichtet, bei der Begründung einer Geschäftsbeziehung die Identität des Vertragspartners festzustellen und zu überprüfen, bzw. sobald ein ernsthaftes Interesse an der Durchführung des Immobilienkaufvertrages besteht. Hierzu ist es erforderlich, dass wir nach § 11 Abs. 4 GwG die relevanten Daten Ihres Personalausweises festhalten (wenn Sie als natürliche Person handeln) – beispielsweise mittels einer Kopie. Bei einer juristischen Person benötigen wir eine Kopie des Handelsregisterauszugs, aus welchem der wirtschaftlich Berechtigte hervorgeht. Das Geldwäschegesetz sieht vor, dass der Makler die Kopien bzw. Unterlagen fünf Jahre aufbewahren muss. Als unser Vertragspartner haben Sie auch eine Mitwirkungspflicht nach § 11 Abs. 6 GwG.

**HAFTUNG:** Wir weisen darauf hin, dass die von uns weitergegebenen Objektinformationen, Unterlagen, Pläne etc. vom Verkäufer bzw. Vermieter stammen. Eine Haftung für die Richtigkeit oder Vollständigkeit der Angaben übernehmen wir daher nicht. Es obliegt daher unseren Kunden, die darin enthaltenen Objektinformationen und Angaben auf ihre Richtigkeit hin zu überprüfen. Alle Immobilienangebote sind freibleibend und vorbehaltlich Irrtümer, Zwischenverkauf- und Vermietung oder sonstiger Zwischenverwertung.

### **UNSER SERVICE FÜR SIE ALS EIGENTÜMER:**

Planen Sie den Verkauf oder die Vermietung Ihrer Immobilie, so ist es für Sie wichtig, deren Marktwert zu kennen. Lassen Sie kostenfrei und unverbindlich den aktuellen Wert Ihrer Immobilie professionell durch einen unserer Immobilienspezialisten einschätzen. Unser bundesweites und internationales Netzwerk ermöglicht es uns, Verkäufer bzw. Vermieter und Interessenten bestmöglich zusammenzuführen.

**Objektnummer: 25432007 - 97357 Prichsenstadt / Neuses am Sand**

## **Ansprechpartner**

**Weitere Informationen erhalten Sie über Ihren Ansprechpartner:**

**Dieter Tellingner**

---

**Kaiserstraße 26, 97318 Kitzingen**

**Tel.: +49 9321 - 92 44 995**

**E-Mail: [kitzingen@von-poll.com](mailto:kitzingen@von-poll.com)**

*Zum Impressum der von Poll Immobilien GmbH*

---

**[www.von-poll.com](http://www.von-poll.com)**