

Wandlitz

Ruhe genießen, Raum erleben - Ein Zuhause für Ihre Ideen * großes Einfamilienhaus in Wandlitz

Objektnummer: 25412016



www.von-poll.com

KAUFPREIS: 685.000 EUR • WOHNFLÄCHE: ca. 176,9 m² • ZIMMER: 6 • GRUNDSTÜCK: 1.300 m²

Objektnummer: 25412016 - 16348 Wandlitz

- Auf einen Blick
- Die Immobilie
- Auf einen Blick:
Energiedaten
- Grundrisse
- Ein erster Eindruck
- Ausstattung und Details
- Alles zum Standort
- Weitere Informationen
- Ansprechpartner

Objektnummer: 25412016 - 16348 Wandlitz

Auf einen Blick

Objektnummer	25412016	Kaufpreis	685.000 EUR
Wohnfläche	ca. 176,9 m ²	Haus	Einfamilienhaus
Zimmer	6	Provision	Käuferprovision beträgt 3,57 % (inkl. MwSt.) des beurkundeten Kaufpreises
Schlafzimmer	4		
Badezimmer	2		
Baujahr	1936		
		Modernisierung / Sanierung	2000
		Bauweise	Massiv
		Nutzfläche	ca. 79 m ²
		Ausstattung	Terrasse, Gäste- WC, Kamin, Einbauküche

Objektnummer: 25412016 - 16348 Wandlitz

Auf einen Blick: Energiedaten

Heizungsart	Zentralheizung	Energieinformationen	VERBRAUCH
Wesentlicher Energieträger	Gas	Endenergieverbrauch	67.90 kWh/m ² a
Energieausweis gültig bis	01.06.2035	Energieeffizienzklasse	B
Befeuerung	Gas	Baujahr laut Energieausweis	1999

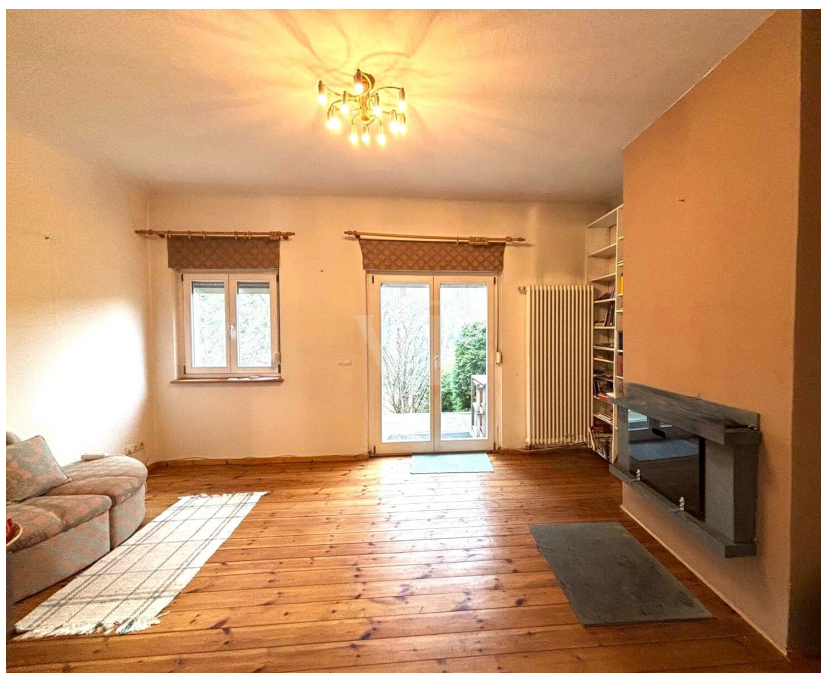
Objektnummer: 25412016 - 16348 Wandlitz

Die Immobilie



Objektnummer: 25412016 - 16348 Wandlitz

Die Immobilie



Objektnummer: 25412016 - 16348 Wandlitz

Die Immobilie



Objektnummer: 25412016 - 16348 Wandlitz

Die Immobilie



Objektnummer: 25412016 - 16348 Wandlitz

Die Immobilie



Objektnummer: 25412016 - 16348 Wandlitz

Die Immobilie



Objektnummer: 25412016 - 16348 Wandlitz

Die Immobilie



Objektnummer: 25412016 - 16348 Wandlitz

Die Immobilie



Objektnummer: 25412016 - 16348 Wandlitz

Die Immobilie



Objektnummer: 25412016 - 16348 Wandlitz

Die Immobilie

F.A.Z. INSTITUT

**DEUTSCHLANDS
BEGEHRTESTE
IMMOBILIENMAKLER**

VON POLL IMMOBILIEN

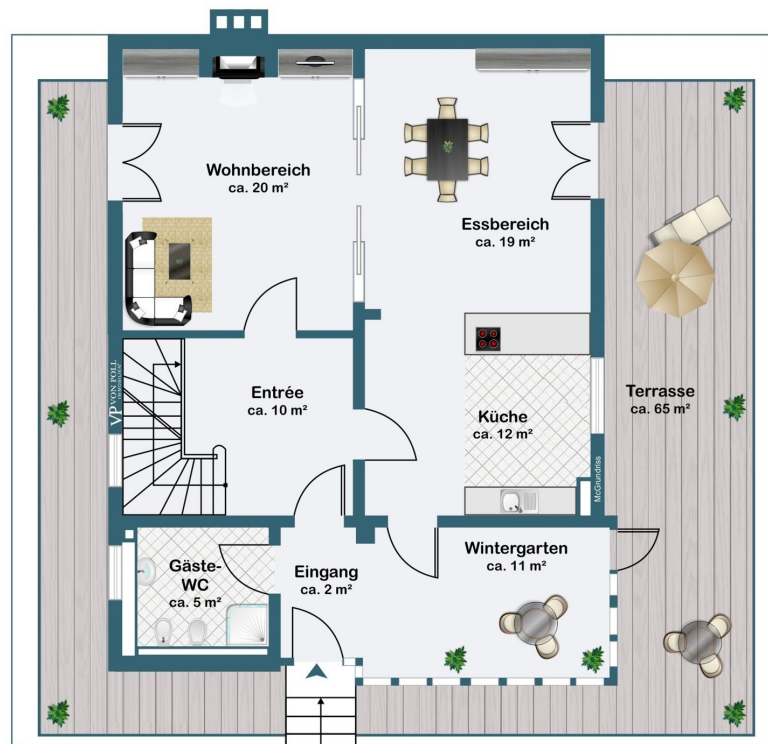
Basis: Anbieterreputation
02/2026

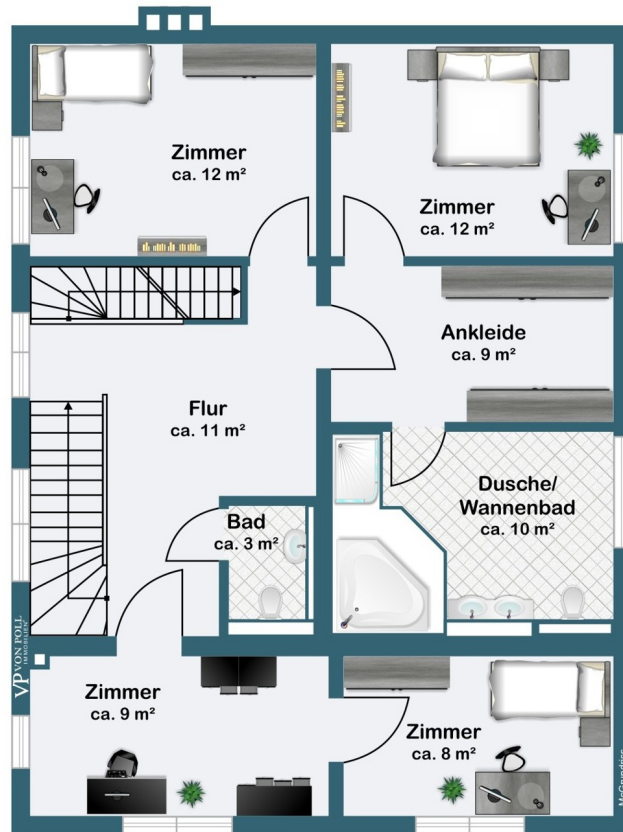
faz.net/begehrteste-produkte-services

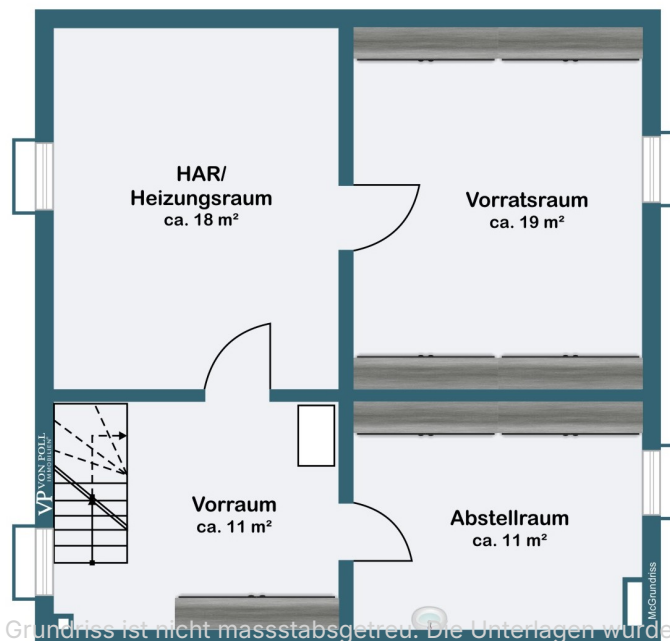
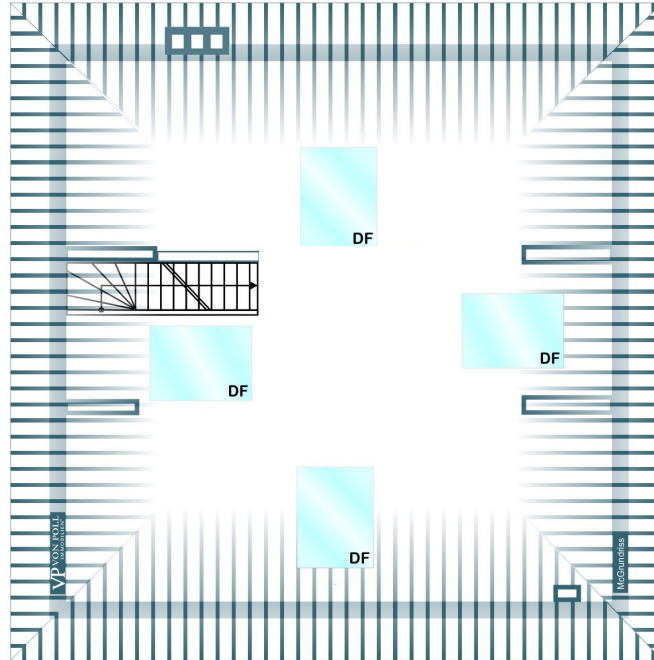


Objektnummer: 25412016 - 16348 Wandlitz

Grundrisse







Dieser Grundriss ist nicht massstabsgetreu. Die Unterlagen wurden uns vom Auftraggeber zur Verfügung gestellt. Aus diesem Grund können wir nicht für die Richtigkeit der Angaben garantieren.

Objektnummer: 25412016 - 16348 Wandlitz

Ein erster Eindruck

Das Bauen stellt heutzutage immer höhere Anforderungen – sei es in Bezug auf Zeit, Kosten oder Nerven. Umso wertvoller ist ein Zuhause, das schon bereitsteht: Dieses großzügige Einfamilienhaus befindet sich in einer ruhigen Anliegerstraße und bietet auf vier Ebenen viel Platz für das Leben, das Sie sich wünschen.

Schon beim Eintreten empfängt Sie ein heller Windfang, der nahtlos in das weitläufige Entrée übergeht. Von hier aus erschließt sich Ihnen das gesamte Erdgeschoss: Ein offener Wohn- und Essbereich schafft Raum für gemeinsame Stunden, während ein gepflegter Kamin für wohlige Wärme an kühlen Tagen sorgt. Die angrenzende Küche ist funktional und bietet viel Arbeitsfläche – perfekt für Familien oder kulinarisch Begeisterte.

Ein Highlight ist der sonnige Wintergarten, der sich ideal als Frühstückstisch oder ruhiger Rückzugsort eignet. Durch die große, überdachte Terrasse mit vertikaler Markise gelangen Sie in den Garten, der aktuell noch naturbelassen ist, aber mit ein wenig Gestaltungsliebe zu einer echten Wohlfühloase werden kann. Ein Pavillon lädt bereits heute zum Verweilen ein, ein eigener Brunnen sorgt für nachhaltige Gartenbewässerung.

Im Obergeschoss befinden sich vier Schlafzimmer, zwei Bäder – eines davon als Bad en Suite mit Eck-Whirlpoolwanne, Dusche, WC und Bidet – sowie eine Ankleide. So bietet diese Etage ausreichend Raum für Familienmitglieder oder Gäste und gleichzeitig angenehme Rückzugsmöglichkeiten. Darüber hinaus besteht die Möglichkeit, auf dieser Ebene eine weitere Küche zu installieren und damit eine separate Einliegerwohnung zu realisieren – die erforderlichen Anschlüsse sind bereits vorbereitet.

Ein ausgebautes Dachstudio erweitert das Raumangebot und eignet sich ideal als Arbeitszimmer, Atelier oder Spielbereich. Das voll unterkellerte Haus überzeugt außerdem mit großzügigen Vorrats- und Abstellräumen sowie einem Heizungs-/Hausanschlussraum – funktional und durchdacht.

Technisch ist das Haus auf einem guten Stand: Alle Medien, wie Strom, Gas, Trink- und Abwasser sowie Telekom liegen an, die Fenster im Erdgeschoss sind abschließbar und mit Jalousien versehen. Eine Gegensprechanlage sorgt für zusätzliche Sicherheit.

Der Garten zeigt sich aktuell noch von seiner wilden Seite – doch gerade darin liegt sein besonderer Reiz: Mit etwas Gestaltungsliebe lässt sich hier ein grünes Refugium erschaffen, das Naturverbundenheit und Ruhe in den Alltag bringt.

Dieses Haus bietet viel Potenzial für Familien oder Menschen mit Platzbedarf – sei es zum Arbeiten, Wohnen oder kreativ sein. Mit etwas Liebe zur Gestaltung kann dieses Objekt zu einem echten Herzsort werden. Lassen Sie sich bei einer Besichtigung von dieser Immobilie inspirieren – und entdecken Sie die Möglichkeit, Ihren Wohntraum in idyllischer Lage zu verwirklichen.

Objektnummer: 25412016 - 16348 Wandlitz

Ausstattung und Details

- ideell geteiltes Eckgrundstück
- erschlossen mit allen Medien (Trinkwasser, Abwasser, Strom, Gas, Telekom)
- abschließbare Fenster im EG / manuelle Jalousien
- offener Wohn-/Essbereich
- Duschbad mit PP-Becken im EG
- Dusch-/Wannenbad mit Eck-Whirlpoolwanne, WC und Bidet im OG
- innenliegendes Gäste-WC im OG
- ausgebautes Dachstudio
- Medienanschlüsse in allen Räumen
- Gegensprechanlage im Erdgeschoss
- Boschküche inkl. Geräten
- Anschluss für Küche im Obergeschoss sowie im Kellergeschoss
- überdachte Ost-Süd-Terrasse mit vertikaler Markise und handgemachten Terrassenregale
- Wintergarten mit Luftheizung
- Pavillon
- Brunnen zur Gartenbewässerung
- Außenkamin / Grillkamin

Objektnummer: 25412016 - 16348 Wandlitz

Alles zum Standort

Mitten im Naturpark Barnim, umrahmt von herrlichen Wäldern und Seen, liegt die Gemeinde Wandlitz nur wenige Kilometer vor den nördlichen Toren Berlins gelegen. Die umliegende Natur lädt zu Spaziergängen und Radtouren ein. Trotz der ruhigen Lage sind Einkaufsmöglichkeiten und öffentliche Verkehrsmittel in der Nähe und gut erreichbar. Innerhalb von 5 Gehminuten erreichen Sie die Buslinien 894 und 909. Die Badestelle Wandlitzsee und der Bahnhof Wandlitzsee ist mit dem Fahrrad in wenigen Minuten zu erreichen. Der Bahnhof Wandlitzsee bietet Anschluss mit der Regionalbahn (RB27), die Sie in ca. 20 Minuten nach Berlin-Karow bringt.

Wandlitz hat sich zu einem bevorzugten Wohnort und einem beliebten Ausflugsziel entwickelt. Sehr gute Verkehrsanbindungen durch zwei Bundesstraßen, die Autobahnen A 10 und A 11, sowie der Anschluss an die Berliner Innenstadt durch die Regionalbahn RB 27 sind weitere gute Voraussetzungen für ein stetiges Wachstum. Eine gute Infrastruktur, sowie qualitativ hochwertige Angebote im Kita- und Schulbereich bis zum Gymnasium, überzeugen immer mehr Familien, sich hier anzusiedeln. Für sportliche Aktivitäten ist die Gemeinde Wandlitz idealer Ausgangspunkt für Rad- und Wandertouren durch die abwechslungsreiche und interessante Landschaft des Naturparks Barnim. Zahlreiche Seen mit guter Wasserqualität wie der Wandlitzsee, und der Liepnitzsee, ziehen naturhungrige Großstädter in diese Region und laden im Sommer zum Baden, Segeln, Angeln, Surfen und Tauchen ein. Der Igelsee liegt ebenfalls fußläufig vom Grundstück entfernt. Es ist ein kleiner, idyllischer Waldsee am südlichen Rand von Wandlitz, eingebettet in ein naturgeschütztes Gebiet. Umgeben von dichtem Schilf, Erlen und alten Kiefern bietet er einen stillen Rückzugsort für Spaziergänger und Naturliebhaber.

Objektnummer: 25412016 - 16348 Wandlitz

Weitere Informationen

GELDWÄSCHE: Als Immobilienmaklerunternehmen ist die von Poll Immobilien GmbH nach § 2 Abs. 1 Nr. 14 und § 11 Abs. 1, 2 Geldwäschegesetz (GwG) dazu verpflichtet, bei der Begründung einer Geschäftsbeziehung die Identität des Vertragspartners festzustellen und zu überprüfen, bzw. sobald ein ernsthaftes Interesse an der Durchführung des Immobilienkaufvertrages besteht. Hierzu ist es erforderlich, dass wir nach § 11 Abs. 4 GwG die relevanten Daten Ihres Personalausweises festhalten (wenn Sie als natürliche Person handeln) – beispielsweise mittels einer Kopie. Bei einer juristischen Person benötigen wir eine Kopie des Handelsregisterauszugs, aus welchem der wirtschaftlich Berechtigte hervorgeht. Das Geldwäschegesetz sieht vor, dass der Makler die Kopien bzw. Unterlagen fünf Jahre aufbewahren muss. Als unser Vertragspartner haben Sie auch eine Mitwirkungspflicht nach § 11 Abs. 6 GwG.

HAFTUNG: Wir weisen darauf hin, dass die von uns weitergegebenen Objektinformationen, Unterlagen, Pläne etc. vom Verkäufer bzw. Vermieter stammen. Eine Haftung für die Richtigkeit oder Vollständigkeit der Angaben übernehmen wir daher nicht. Es obliegt daher unseren Kunden, die darin enthaltenen Objektinformationen und Angaben auf ihre Richtigkeit hin zu überprüfen. Alle Immobilienangebote sind freibleibend und vorbehaltenlich Irrtümer, Zwischenverkauf- und Vermietung oder sonstiger Zwischenverwertung.

UNSER SERVICE FÜR SIE ALS EIGENTÜMER:

Planen Sie den Verkauf oder die Vermietung Ihrer Immobilie, so ist es für Sie wichtig, deren Marktwert zu kennen. Lassen Sie kostenfrei und unverbindlich den aktuellen Wert Ihrer Immobilie professionell durch einen unserer Immobilienspezialisten einschätzen. Unser bundesweites und internationales Netzwerk ermöglicht es uns, Verkäufer bzw. Vermieter und Interessenten

bestmöglich zusammenzuführen.

Objektnummer: 25412016 - 16348 Wandlitz

Ansprechpartner

Weitere Informationen erhalten Sie über Ihren Ansprechpartner:

Petra Haseloff

Prenzlauer Chaussee 138, 16348 Wandlitz

Tel.: +49 33397 - 68 46 80

E-Mail: wandlitz@von-poll.com

Zum Impressum der von Poll Immobilien GmbH

www.von-poll.com