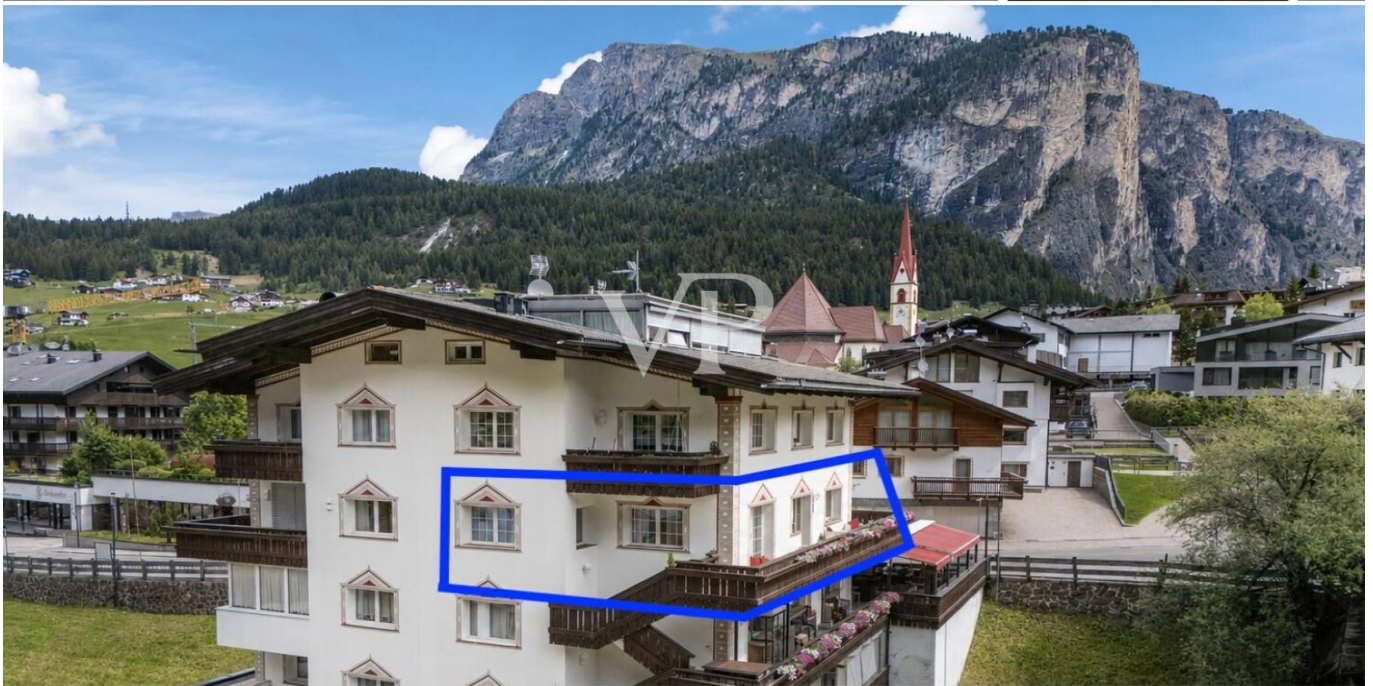


Selva - Bolzano

Wohnung in ausgezeichnetem Zustand mit Blick auf die Dolomiten

Objektnummer: IT264153108



www.von-poll.it

KAUFPREIS: 1.500.000 EUR • ZIMMER: 4

Objektnummer: IT264153108 - 39048 Selva - Bolzano

- Auf einen Blick**
- Die Immobilie**
- Auf einen Blick: Energiedaten**
- Grundrisse**
- Ein erster Eindruck**
- Alles zum Standort**
- Ansprechpartner**

Objektnummer: IT264153108 - 39048 Selva - Bolzano

Auf einen Blick

Objektnummer	IT264153108
Etage	1
Zimmer	4
Schlafzimmer	2
Badezimmer	2
Baujahr	1965
Stellplatz	1 x Parkhaus

Kaufpreis	1.500.000 EUR
Wohnung	Etagenwohnung
Provision	Onder voorbehoud van commissie
Gesamtfläche	ca. 110 m²
Nutzfläche	ca. 102 m²
Ausstattung	Balkon

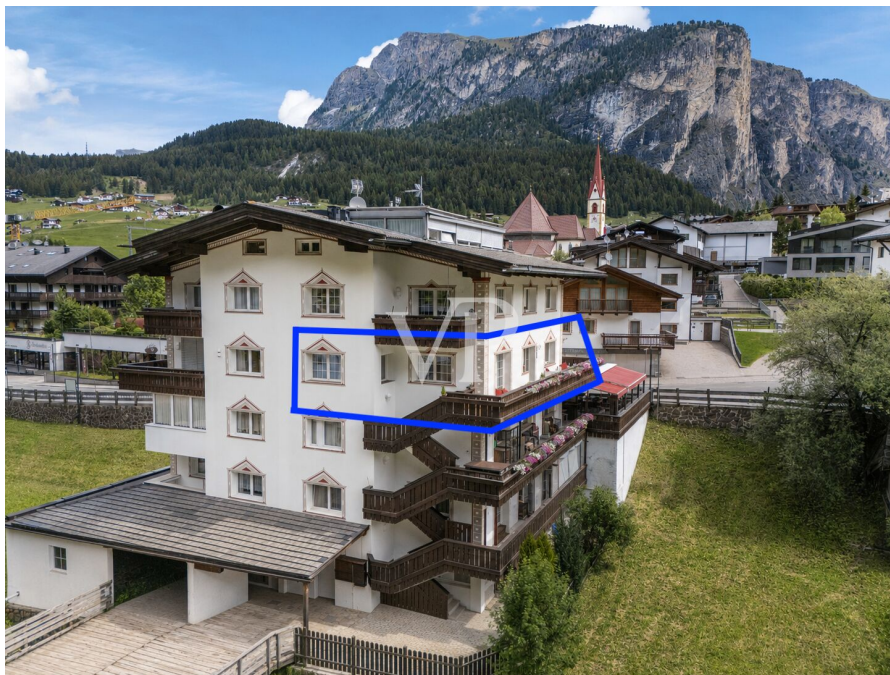
Objektnummer: IT264153108 - 39048 Selva - Bolzano

Auf einen Blick: Energiedaten

Heizungsart	Zentralheizung	Energieinformationen	BEDARF
Wesentlicher Energieträger	Gas	Energie-Effizienzklasse	C
Energieausweis gültig bis	18.10.2031	Baujahr laut Energieausweis	1965
Befuerung	Gas		

Objektnummer: IT264153108 - 39048 Selva - Bolzano

Die Immobilie



Objektnummer: IT264153108 - 39048 Selva - Bolzano

Die Immobilie



Objektnummer: IT264153108 - 39048 Selva - Bolzano

Die Immobilie



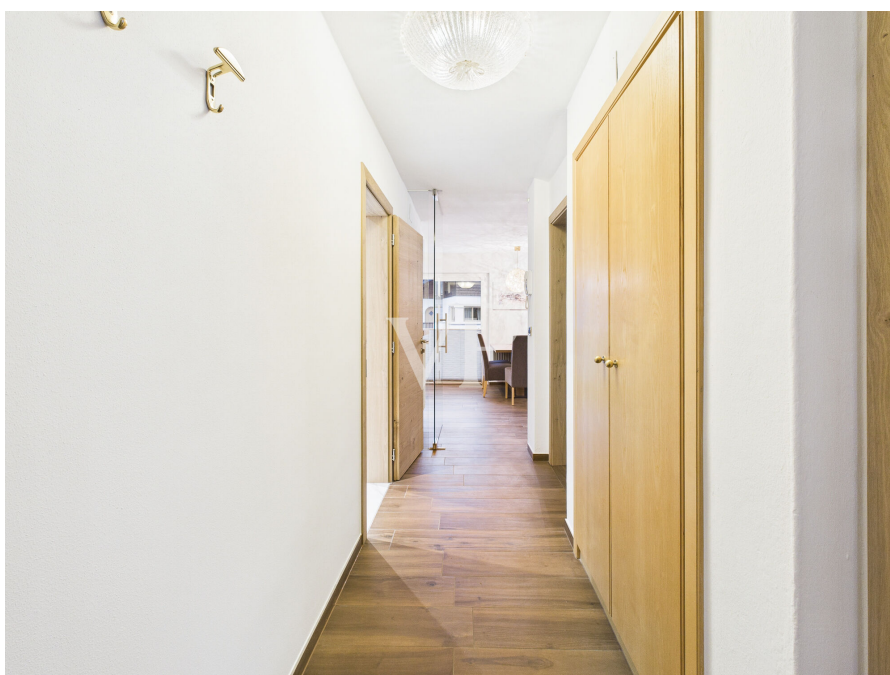
Objektnummer: IT264153108 - 39048 Selva - Bolzano

Die Immobilie



Objektnummer: IT264153108 - 39048 Selva - Bolzano

Die Immobilie



Objektnummer: IT264153108 - 39048 Selva - Bolzano

Die Immobilie



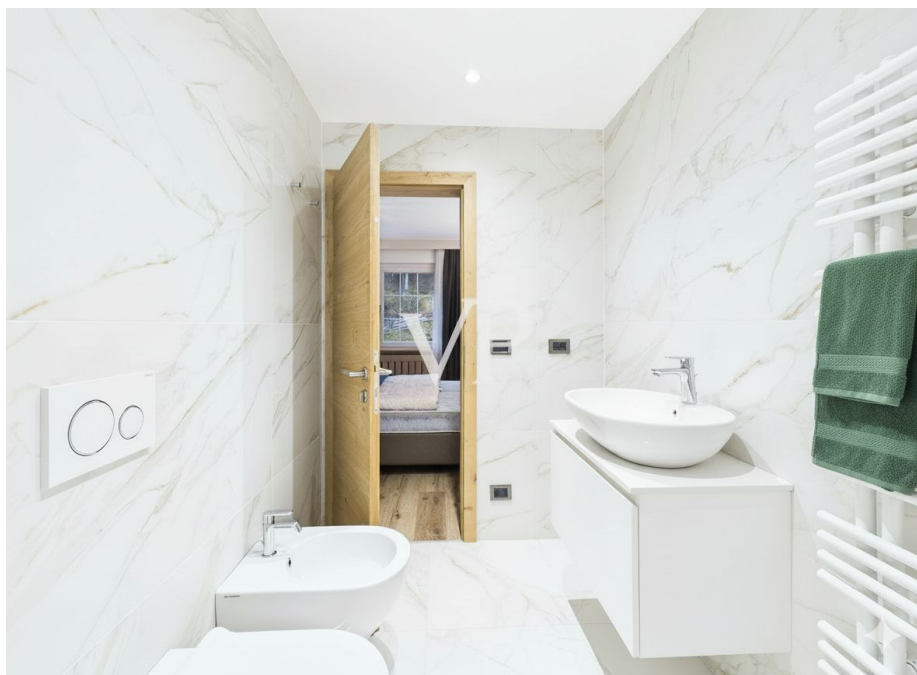
Objektnummer: IT264153108 - 39048 Selva - Bolzano

Die Immobilie



Objektnummer: IT264153108 - 39048 Selva - Bolzano

Die Immobilie



Objektnummer: IT264153108 - 39048 Selva - Bolzano

Grundrisse



Dieser Grundriss ist nicht massstabsgetreu. Die Unterlagen wurden uns vom Auftraggeber zur Verfügung gestellt. Aus diesem Grund können wir nicht für die Richtigkeit der Angaben garantieren.

Objektnummer: IT264153108 - 39048 Selva - Bolzano

Ein erster Eindruck

Nur wenige Schritte von der Ciampinoi-Seilbahn entfernt, bietet diese geschmackvoll eingerichtete Wohnung die Möglichkeit, sofort einzutreten und zu wohnen, ohne sich Sorgen zu machen.

Die Raumaufteilung ist rationell und komfortabel: eine einladende Eingangshalle führt zum Wohnzimmer, das von einer voll ausgestatteten Küche flankiert wird. Die zwei Doppelschlafzimmer und zwei Bäder bieten ausreichend Platz für die ganze Familie, während der Eckbalkon einen offenen und hellen Blick auf die umliegende Landschaft bietet.

Ein reservierter Parkplatz und ein Keller im Erdgeschoss runden das Angebot ab.

Objektnummer: IT264153108 - 39048 Selva - Bolzano

Alles zum Standort

Wolkenstein in Gröden ist einer der exklusivsten und begehrtesten Orte der Dolomiten, das pulsierende Herz des Skigebiets Sellaronda und das ganze Jahr über ein beliebtes Ziel für Bergfreunde. Der Ort bietet ein perfektes Gleichgewicht zwischen unberührter Natur, hochwertigen Dienstleistungen und Lebensqualität: Skipisten und Loipen sind ebenso leicht zu erreichen wie Restaurants, Geschäfte, Aufstiegsanlagen und prestigeträchtige Unterkünfte.

In Wolkenstein zu wohnen bedeutet, mit Blick auf eine der schönsten Landschaften der Welt zu leben, in einem geordneten, gepflegten und sicheren Umfeld, mit einem hohen Wert sowohl als Zweitwohnsitz als auch als Immobilieninvestition in einem stabilen, gefragten Markt.

Objektnummer: IT264153108 - 39048 Selva - Bolzano

Ansprechpartner

Weitere Informationen erhalten Sie über Ihren Ansprechpartner:

Christian Weissensteiner

Drususallee 265/Viale Druso 265, 39100 Bozen/Bolzano (BZ)

Tel.: +39 0471 20 90 20

E-Mail: bozen@von-poll.com

Zum Impressum der von Poll Immobilien GmbH

www.von-poll.com