

Betlem - Nordost

Gemütliche Wohnung nur wenige Schritte vom Meer entfernt in Betlem

Objektnummer: ES265952



KAUFPREIS: 239.000 EUR • WOHNFLÄCHE: ca. 45 m² • ZIMMER: 2

Objektnummer: ES265952 - 07579 Betlem - Nordost

- **Auf einen Blick**
- **Die Immobilie**
- **Grundrisse**
- **Ein erster Eindruck**
- **Alles zum Standort**
- **Weitere Informationen**
- **Ansprechpartner**

Objektnummer: ES265952 - 07579 Betlem - Nordost

Auf einen Blick

Objektnummer	ES265952	Kaufpreis	239.000 EUR
Wohnfläche	ca. 45 m ²	Wohnung	Apartment
Etage	1	Ausstattung	Schwimmbad
Zimmer	2		
Schlafzimmer	1		
Badezimmer	1		
Baujahr	1976		

Objektnummer: ES265952 - 07579 Betlem - Nordost

Die Immobilie



Objektnummer: ES265952 - 07579 Betlem - Nordost

Die Immobilie



Objektnummer: ES265952 - 07579 Betlem - Nordost

Die Immobilie



Objektnummer: ES265952 - 07579 Betlem - Nordost

Die Immobilie



Objektnummer: ES265952 - 07579 Betlem - Nordost

Die Immobilie



Objektnummer: ES265952 - 07579 Betlem - Nordost

Die Immobilie



Objektnummer: ES265952 - 07579 Betlem - Nordost

Die Immobilie



Objektnummer: ES265952 - 07579 Betlem - Nordost

Die Immobilie



Objektnummer: ES265952 - 07579 Betlem - Nordost

Die Immobilie



Objektnummer: ES265952 - 07579 Betlem - Nordost

Die Immobilie



Objektnummer: ES265952 - 07579 Betlem - Nordost

Die Immobilie



Objektnummer: ES265952 - 07579 Betlem - Nordost

Die Immobilie



Objektnummer: ES265952 - 07579 Betlem - Nordost

Die Immobilie



Objektnummer: ES265952 - 07579 Betlem - Nordost

Die Immobilie



Objektnummer: ES265952 - 07579 Betlem - Nordost

Die Immobilie



Objektnummer: ES265952 - 07579 Betlem - Nordost

Die Immobilie



Objektnummer: ES265952 - 07579 Betlem - Nordost

Die Immobilie



Objektnummer: ES265952 - 07579 Betlem - Nordost

Die Immobilie



Objektnummer: ES265952 - 07579 Betlem - Nordost

Die Immobilie



Objektnummer: ES265952 - 07579 Betlem - Nordost

Die Immobilie



Objektnummer: ES265952 - 07579 Betlem - Nordost

Die Immobilie



Objektnummer: ES265952 - 07579 Betlem - Nordost

Die Immobilie



Objektnummer: ES265952 - 07579 Betlem - Nordost

Die Immobilie



Objektnummer: ES265952 - 07579 Betlem - Nordost

Die Immobilie



Objektnummer: ES265952 - 07579 Betlem - Nordost

Die Immobilie



Objektnummer: ES265952 - 07579 Betlem - Nordost

Die Immobilie



Objektnummer: ES265952 - 07579 Betlem - Nordost

Die Immobilie



Objektnummer: ES265952 - 07579 Betlem - Nordost

Die Immobilie



Objektnummer: ES265952 - 07579 Betlem - Nordost

Die Immobilie



Objektnummer: ES265952 - 07579 Betlem - Nordost

Die Immobilie



Objektnummer: ES265952 - 07579 Betlem - Nordost

Die Immobilie



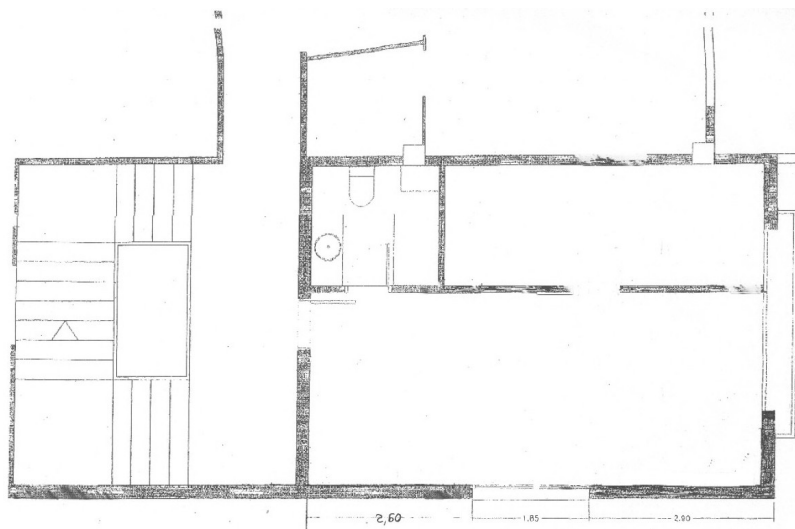
Objektnummer: ES265952 - 07579 Betlem - Nordost

Die Immobilie

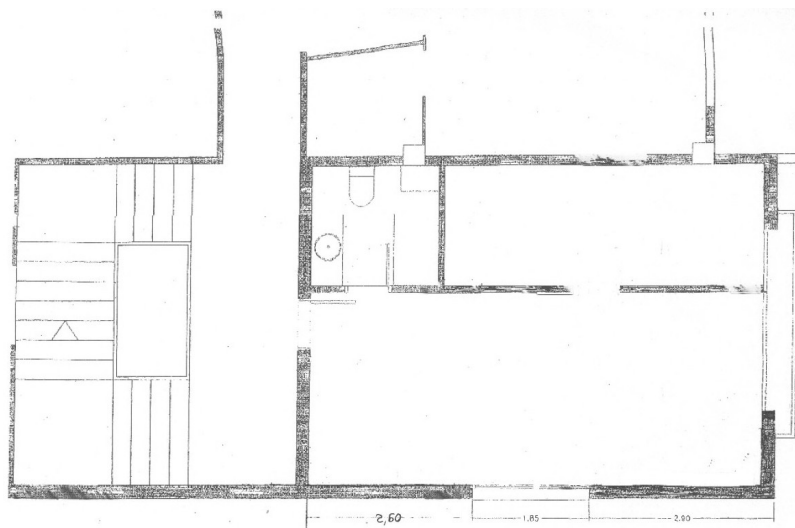


Objektnummer: ES265952 - 07579 Betlem - Nordost

Grundrisse



1er Piso



1er Piso

Dieser Grundriss ist nicht masstabsgetreu. Die Unterlagen wurden uns vom Auftraggeber zur Verfügung gestellt. Aus diesem Grund können wir nicht für die Richtigkeit der Angaben garantieren.

Objektnummer: ES265952 - 07579 Betlem - Nordost

Ein erster Eindruck

Entdecken Sie diese wunderschöne, lichtdurchflutete Wohnung, in der jeder Winkel dazu einlädt, die Ruhe und Schönheit der Umgebung zu genießen. Der beeindruckende Blick auf das Meer, die Berge und die Grünflächen schafft eine einzigartige und entspannende Atmosphäre, perfekt um abzuschalten und inmitten der Natur zu leben.

In einer exklusiven und privilegierten Gegend von Betlem gelegen, nur 200 Meter vom Meer entfernt, verbindet dieses Haus Ruhe, Komfort und eine Landschaft von außergewöhnlicher Schönheit.

Das schöne und helle Wohnzimmer teilt sich den Platz mit einer modernen, offenen Küche, die komplett eingerichtet und ausgestattet ist, sowie mit einer gemütlichen Essecke. Das Schlafzimmer verfügt über ein praktisches, separates Ankleidezimmer und zwei Doppelbetten, von denen sich eines in einem charmanten Dachboden befindet, der dem Raum Persönlichkeit und Wärme verleiht.

Die Wohnung ist bezugsfertig und komplett möbliert und mit allem ausgestattet, was Sie brauchen: Klimaanlage, Waschmaschine und Trockner, Backofen, Mikrowelle, Geschirrspüler, Osmose-Wasserfilter und vieles mehr.

Die Gemeinschaftsbereiche umfassen große private Grünflächen, einen Swimmingpool, einen Tennisplatz und Abstellräume, ideal um das ganze Jahr über den mediterranen Lebensstil zu genießen. Darüber hinaus sind die Gemeinschaftsgebühren sehr günstig, ca. 45 € pro Monat, einschließlich Wasser.

Eine einmalige Gelegenheit, die Ruhe, das Meer und die Exklusivität einer der speziellsten Gegenden von Betlem zu genießen.

Objektnummer: ES265952 - 07579 Betlem - Nordost

Alles zum Standort

Betlem ist eine exklusive und ruhige Wohngegend am Fuße der Serra de Llevant, direkt am Meer und umgeben von Natur. Es ist perfekt für diejenigen, die Privatsphäre, spektakuläre Aussichten und eine geschützte Umgebung fernab vom Massentourismus suchen.

Mit Zugang zu unberührten Buchten, Wanderwegen und einer sehr ruhigen Umgebung ist Betlem ideal für einen hochwertigen Zweitwohnsitz oder einen persönlichen Rückzugsort auf Mallorca. Nur wenige Autominuten vom charmanten Dorf Artà und den grundlegenden Annehmlichkeiten entfernt.

Objektnummer: ES265952 - 07579 Betlem - Nordost

Weitere Informationen

Generell empfehlen wir, die baurechtliche Situation durch einen spezialisierten Anwalt prüfen zu lassen. Alle Angaben beruhen ausschließlich auf Informationen des Eigentümers bzw. Auftraggebers. Wir übernehmen keine Haftung für die Vollständigkeit, Richtigkeit und Aktualität der Angaben. Die Maklerkosten sind vom Verkäufer zu tragen. Steuern, Notar- und Eintragungsgebühren gehen zu Lasten des Käufers.

Objektnummer: ES265952 - 07579 Betlem - Nordost

Ansprechpartner

Weitere Informationen erhalten Sie über Ihren Ansprechpartner:

Florian Waetzoldt

Placa Hostals 11, 07320 Santa Maria del Camí

Tel.: +34 871 - 201 945

E-Mail: santamaria@von-poll.com

Zum Impressum der von Poll Immobilien GmbH

www.von-poll.com