

Llucmajor - Süd

Ehemaliger Reitstall mit Wohnhaus und 6 Pferdeboxen - idyllisches Anwesen mit Entwicklungspotenzial

Objektnummer: ES255683



KAUFPREIS: 650.000 EUR • WOHNFLÄCHE: ca. 140 m² • ZIMMER: 3 • GRUNDSTÜCK: 29.514 m²

Objektnummer: ES255683 - 07620 Lluçmajor - Süd

- Auf einen Blick**
- Die Immobilie**
- Auf einen Blick: Energiedaten**
- Ein erster Eindruck**
- Alles zum Standort**
- Weitere Informationen**
- Ansprechpartner**

Objektnummer: ES255683 - 07620 Lluçmajor - Süd

Auf einen Blick

Objektnummer	ES255683	Kaufpreis	650.000 EUR
Wohnfläche	ca. 140 m²	Ausstattung	Terrasse, Gäste-WC, Kamin
Zimmer	3		
Schlafzimmer	2		
Badezimmer	2		
Baujahr	1997		
Stellplatz	2 x Carport		

Objektnummer: ES255683 - 07620 Lluçmajor - Süd

Auf einen Blick: Energiedaten

Energieausweis
gültig bis

13.04.2036

Energie-
Effizienzklasse

D

Objektnummer: ES255683 - 07620 Lluçmajor - Süd

Die Immobilie



Objektnummer: ES255683 - 07620 Lluçmajor - Süd

Die Immobilie



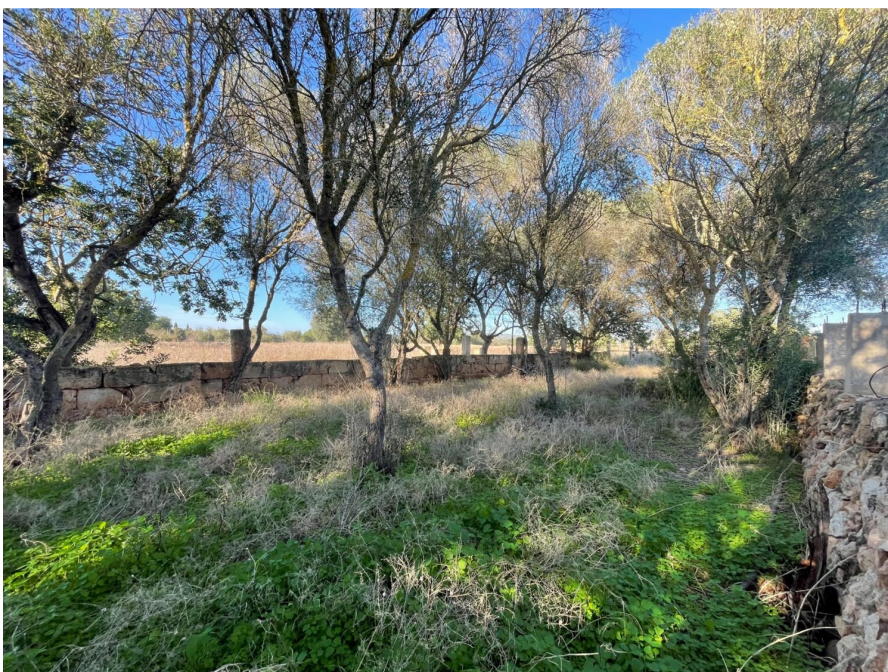
Objektnummer: ES255683 - 07620 Lluçmajor - Süd

Die Immobilie



Objektnummer: ES255683 - 07620 Lluçmajor - Süd

Die Immobilie



Objektnummer: ES255683 - 07620 Lluçmajor - Süd

Die Immobilie



Objektnummer: ES255683 - 07620 Lluçmajor - Süd

Die Immobilie



Objektnummer: ES255683 - 07620 Lluçmajor - Süd

Die Immobilie



Objektnummer: ES255683 - 07620 Lluçmajor - Süd

Die Immobilie



Objektnummer: ES255683 - 07620 Lluçmajor - Süd

Die Immobilie



Objektnummer: ES255683 - 07620 Lluçmajor - Süd

Ein erster Eindruck

Charmante Finca mit kleinem Wohnhaus und ehemaliger Reitanlage

Die Immobilie befindet sich in einer beliebten Gegend mit ländlichem Charakter und guter Anbindung an das regionale Straßennetz. Die nächste Stadt, Lluçmajor, die alle notwendigen Dienstleistungen für den täglichen Bedarf bietet, ist nur wenige Autominuten entfernt.

Diese schöne Finca von ca. 30.000 m² liegt nur 5 Gehminuten vom Golfplatz Son Antem entfernt.

Das kleine Wohnhaus verfügt über 2 Schlafzimmer, 2 Badezimmer, ein Wohnzimmer und eine Küche mit geschlossenem Kamin sowie eine große überdachte Terrasse.

Die Stromversorgung erfolgt über eine moderne Photovoltaikanlage mit Batteriespeicher. Die Wasserversorgung wird durch mehrere große unterirdische Zisternen mit einem Gesamtvolumen von ca. 400 Tonnen gewährleistet. Der Bau eines Brunnens ist möglich, die Genehmigung wird derzeit beantragt.

Das Haus befindet sich in gutem Zustand und ist nach kleineren Reparaturen sofort bezugsfertig.

Die ehemalige Reitanlage kann bei Bedarf renoviert werden. Es gibt Platz für insgesamt ca. 6 Boxen. Zudem gibt es eine Longierbahn mit Sanduntergrund und einen großen Paddock.

Das weitläufige, ebene Grundstück bietet zahlreiche Möglichkeiten für landwirtschaftliche Nutzung, wie z.B. einen Olivenhain oder sogar den Anbau von Weinreben.

Es ist auch möglich, eine neue Finca mit Pool (35 m²) von ca. 500 m² / 1500 m³ zu bauen, wobei in diesem Fall das aktuelle Wohnhaus nicht mehr als Wohnhaus genutzt werden könnte.

Eine fantastische Investition mit der Möglichkeit der sofortigen Nutzung als Wohnhaus sowie der Chance, ein kleines Reitzentrum aufzubauen.

Für Fragen oder zur Vereinbarung einer Besichtigung stehen wir Ihnen gerne zur Verfügung.

Objektnummer: ES255683 - 07620 Lluçmajor - Süd

Alles zum Standort

Lluçmajor ist eine charmante Gemeinde im Südosten Mallorcas, bekannt für ihre Mischung aus Tradition, Kultur und modernem Leben. Mit einer malerischen Altstadt, zahlreichen Dienstleistungen, Geschäften und Restaurants bietet sie alle Annehmlichkeiten für den täglichen Bedarf. Zudem machen die Nähe zu Stränden und Golfplätzen den Ort ideal für Bewohner sowie für diejenigen, die eine Zweitimmobilie auf Mallorca suchen. Lluçmajor vereint perfekt Ruhe, ländliche Umgebung und gute Anbindung an Palma und den Rest der Insel.

Objektnummer: ES255683 - 07620 Lluçmajor - Süd

Weitere Informationen

Grundsätzlich empfehlen wir, die baurechtliche Situation durch einen Fachanwalt prüfen zu lassen. Alle Angaben basieren ausschließlich auf den Informationen des Eigentümers bzw. Auftraggeber. Wir übernehmen keine Gewähr für die Vollständigkeit, Richtigkeit und Aktualität der Angaben. Die Courtage geht zu Lasten des Verkäufers. Die beim Kauf anfallenden Steuern, die Notar- und die Grundbuchkosten sind vom Käufer zu tragen.

Objektnummer: ES255683 - 07620 Lluçmajor - Süd

Ansprechpartner

Weitere Informationen erhalten Sie über Ihren Ansprechpartner:

Florian Waetzoldt

Placa Hostals 11, 07320 Santa Maria del Camí

Tel.: +34 871 - 201 945

E-Mail: santamaria@von-poll.com

Zum Impressum der von Poll Immobilien GmbH

www.von-poll.com