

Betlem - Nordost

Spektakuläre und moderne Villa mit atemberaubendem Blick auf das Meer in Betlem

Objektnummer: ES255557



KAUFPREIS: 2.950.000 EUR • WOHNFLÄCHE: ca. 300 m² • ZIMMER: 5 • GRUNDSTÜCK: 839 m²

Objektnummer: ES255557 - 07579 Betlem - Nordost

- Auf einen Blick**
- Die Immobilie**
- Auf einen Blick: Energiedaten**
- Ein erster Eindruck**
- Alles zum Standort**
- Weitere Informationen**
- Ansprechpartner**

Objektnummer: ES255557 - 07579 Betlem - Nordost

Auf einen Blick

Objektnummer	ES255557	Kaufpreis	2.950.000 EUR
Wohnfläche	ca. 300 m ²	Haus	Villa
Zimmer	5	Ausstattung	Terrasse, Gäste-WC, Schwimmbad
Schlafzimmer	4		
Badezimmer	5		
Stellplatz	1 x Garage		

Objektnummer: ES255557 - 07579 Betlem - Nordost

Auf einen Blick: Energiedaten

Heizungsart

Fussbodenheizung

Objektnummer: ES255557 - 07579 Betlem - Nordost

Die Immobilie



Objektnummer: ES255557 - 07579 Betlem - Nordost

Die Immobilie



Objektnummer: ES255557 - 07579 Betlem - Nordost

Die Immobilie



Objektnummer: ES255557 - 07579 Betlem - Nordost

Die Immobilie



Objektnummer: ES255557 - 07579 Betlem - Nordost

Die Immobilie



Objektnummer: ES255557 - 07579 Betlem - Nordost

Die Immobilie



Objektnummer: ES255557 - 07579 Betlem - Nordost

Die Immobilie



Objektnummer: ES255557 - 07579 Betlem - Nordost

Die Immobilie



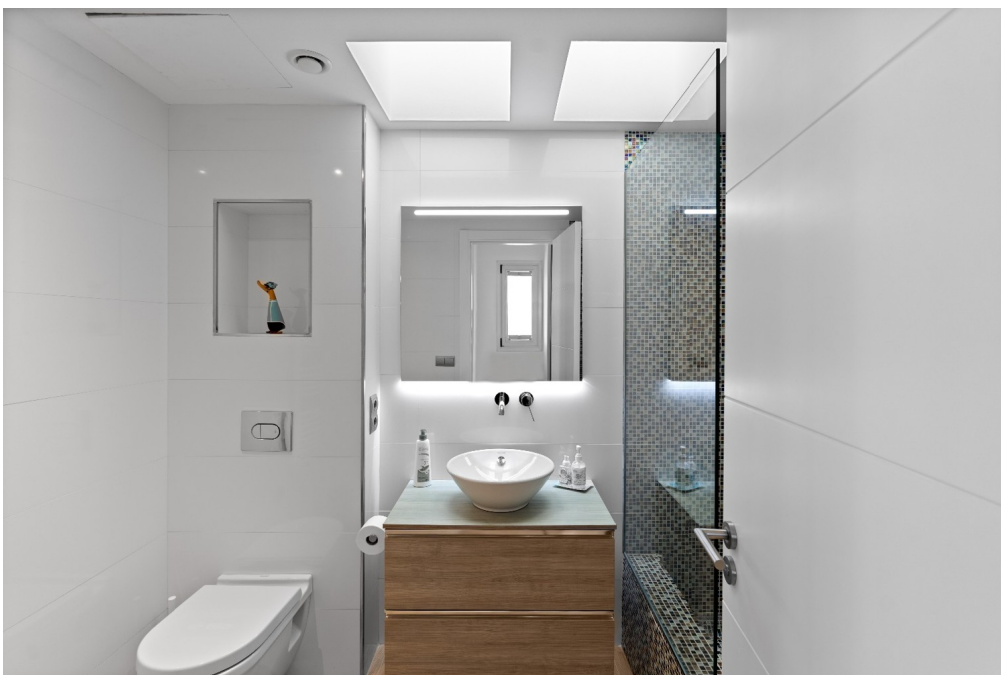
Objektnummer: ES255557 - 07579 Betlem - Nordost

Die Immobilie



Objektnummer: ES255557 - 07579 Betlem - Nordost

Die Immobilie



Objektnummer: ES255557 - 07579 Betlem - Nordost

Die Immobilie



Objektnummer: ES255557 - 07579 Betlem - Nordost

Die Immobilie



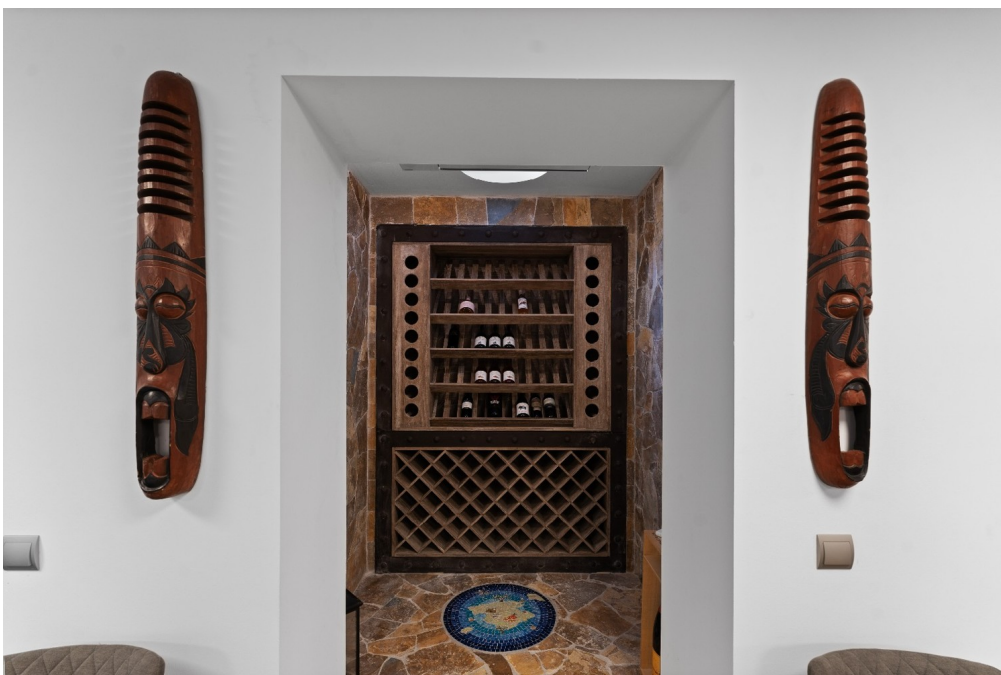
Objektnummer: ES255557 - 07579 Betlem - Nordost

Die Immobilie



Objektnummer: ES255557 - 07579 Betlem - Nordost

Die Immobilie



Objektnummer: ES255557 - 07579 Betlem - Nordost

Die Immobilie



Objektnummer: ES255557 - 07579 Betlem - Nordost

Die Immobilie



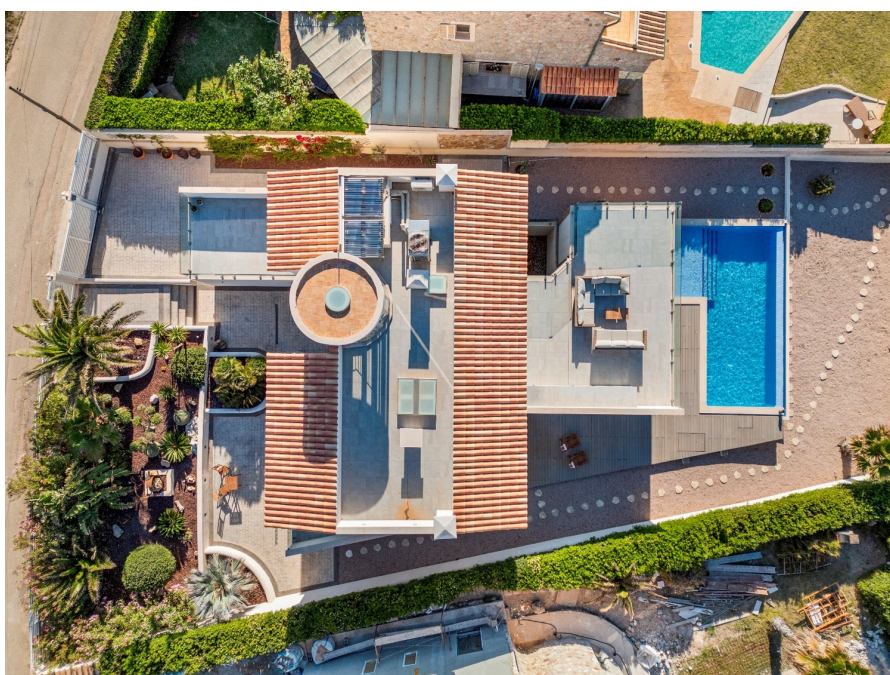
Objektnummer: ES255557 - 07579 Betlem - Nordost

Die Immobilie



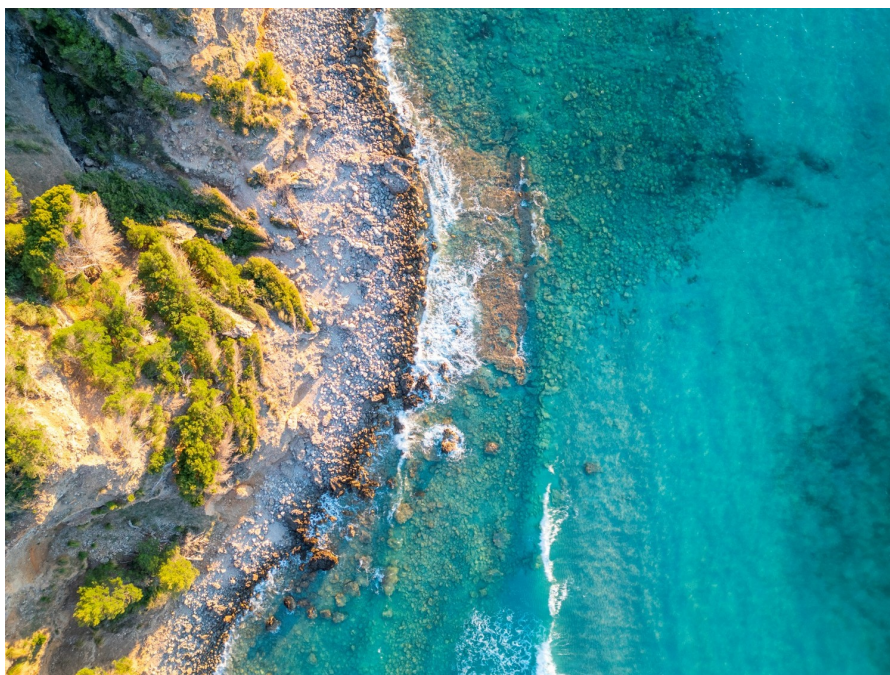
Objektnummer: ES255557 - 07579 Betlem - Nordost

Die Immobilie



Objektnummer: ES255557 - 07579 Betlem - Nordost

Die Immobilie



Objektnummer: ES255557 - 07579 Betlem - Nordost

Ein erster Eindruck

Exklusive Immobilie direkt am Meer, gelegen in einer der privilegiertesten und ruhigsten Wohngegenden von Betlem. Mit spektakulärem Blick auf das Meer und die Berge befindet sich das Anwesen nur wenige Kilometer von Colonia Sant Pere und Son Serra de Marina entfernt.

Das Anwesen erstreckt sich über ein Grundstück von über 800 m² und verfügt über ca. 450 m² bebaute Fläche, verteilt auf drei Etagen plus Untergeschoss. Beim Betreten gelangt man in einen großzügigen, offenen Wohnbereich mit einer voll ausgestatteten Designerküche, Wohn- und Essbereich, einem Doppelschlafzimmer mit Bad en suite, einer Bibliothek, einem Gäste-WC sowie einem Hauswirtschaftsraum. Auf derselben Ebene befinden sich außerdem ein herrlicher Pool, eine private Garage und ein Essbereich im Freien.

Über eine eindrucksvolle Wendeltreppe, die von einem bekannten Künstler eigens angefertigt wurde, gelangt man in das Obergeschoss. Hier befinden sich drei Doppelschlafzimmer mit jeweils eigenem Bad en suite, darunter das Hauptschlafzimmer mit begehbarem Kleiderschrank. Alle Schlafzimmer bieten Zugang zu Balkonen oder Terrassen mit atemberaubendem Blick auf das Meer und die Berge.

Auf der obersten Ebene lädt eine Dachterrasse mit Solarium zum Entspannen ein. Im Untergeschoss befinden sich ein Heimkino, ein Spielzimmer, ein Fitnessraum sowie ein Weinkeller.

Weitere Ausstattungsmerkmale sind Fußbodenheizung, zentralisierte Klimaanlage, eine hochwertige Einbauküche mit Premium-Geräten, ein Smart-Home-System, mehrere Terrassen, ein pflegeleichter Garten, ein Technikraum sowie ein Abstellraum.

Objektnummer: ES255557 - 07579 Betlem - Nordost

Alles zum Standort

Betlem ist eine exklusive und ruhige Wohngegend am Fuße der Serra de Llevant, direkt am Meer und umgeben von Natur. Sie ist ideal für alle, die Privatsphäre, spektakuläre Ausblicke und eine geschützte Umgebung fernab vom Massentourismus suchen.

Mit Zugang zu unberührten Buchten, Wanderwegen und einer sehr friedlichen Atmosphäre ist Betlem perfekt als hochwertige Zweitresidenz oder persönlicher Rückzugsort auf Mallorca. Nur wenige Autominuten vom charmanten Ort Artà und den wichtigsten Dienstleistungen entfernt.

Objektnummer: ES255557 - 07579 Betlem - Nordost

Weitere Informationen

Grundsätzlich empfehlen wir, die baurechtliche Situation durch einen Fachanwalt prüfen zu lassen. Alle Angaben basieren ausschließlich auf den Informationen des Eigentümers bzw. Auftraggeber. Wir übernehmen keine Gewähr für die Vollständigkeit, Richtigkeit und Aktualität der Angaben. Die Courtage geht zu Lasten des Verkäufers. Die beim Kauf anfallenden Steuern, die Notar- und die Grundbuchkosten sind vom Käufer zu tragen.

Objektnummer: ES255557 - 07579 Betlem - Nordost

Ansprechpartner

Weitere Informationen erhalten Sie über Ihren Ansprechpartner:

Christian W. Czarnetzki

C./Cecilio Metelo 67, E-07460 Pollensa

Tel.: +34 971 530 088

E-Mail: pollensa@von-poll.com

Zum Impressum der von Poll Immobilien GmbH

www.von-poll.com