

Pollensa - Nord

Ausgezeichnete neu gebaute Finca zwischen Pollensa und Puerto de Pollensa

Objektnummer: ES255317



KAUFPREIS: 3.475.000 EUR • WOHNFLÄCHE: ca. 368 m² • ZIMMER: 6 • GRUNDSTÜCK: 18.108 m²

Objektnummer: ES255317 - 07460 Pollensa - Nord

- **Auf einen Blick**
- **Die Immobilie**
- **Auf einen Blick: Energiedaten**
- **Ein erster Eindruck**
- **Ansprechpartner**

Objektnummer: ES255317 - 07460 Pollensa - Nord

Auf einen Blick

| | | | |
|---------------------|------------------------------|--------------------|--|
| Objektnummer | ES255317 | Kaufpreis | 3.475.000 EUR |
| Wohnfläche | ca. 368 m² | Ausstattung | Terrasse, Gäste-WC, Schwimmbad, Kamin |
| Zimmer | 6 | | |
| Schlafzimmer | 4 | | |
| Badezimmer | 4 | | |
| Baujahr | 2023 | | |

Objektnummer: ES255317 - 07460 Pollensa - Nord

Auf einen Blick: Energiedaten

Heizungsart

Fussbodenheizung

Energie-
Effizienzklasse

B

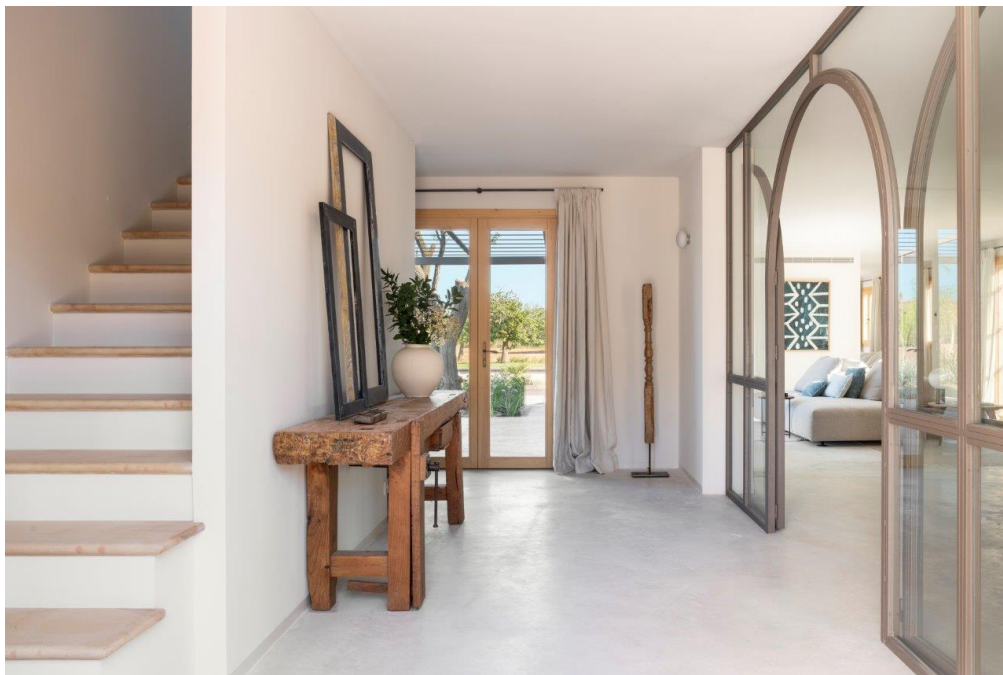
Objektnummer: ES255317 - 07460 Pollensa - Nord

Die Immobilie



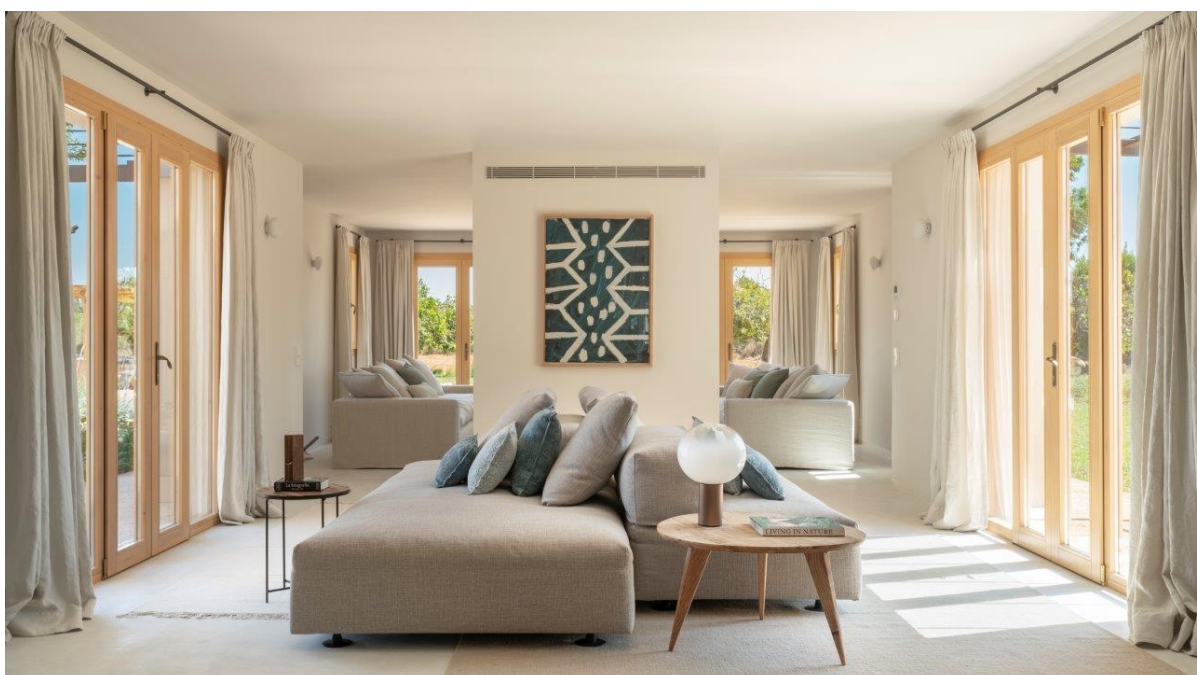
Objektnummer: ES255317 - 07460 Pollensa - Nord

Die Immobilie



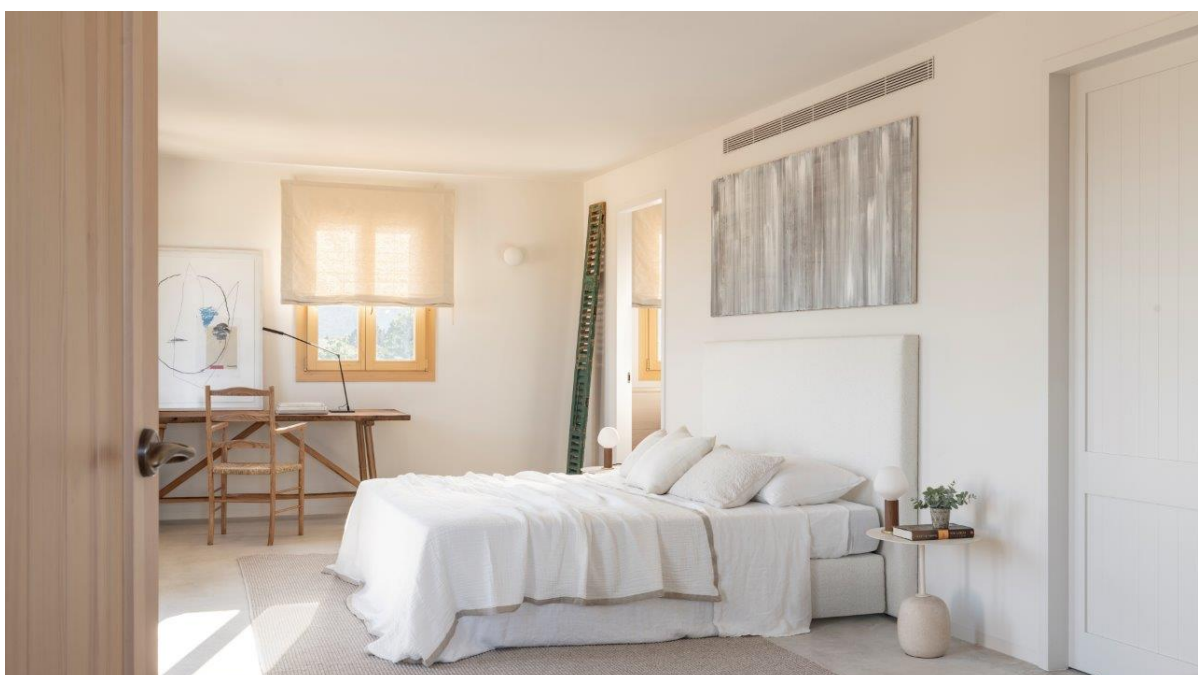
Objektnummer: ES255317 - 07460 Pollensa - Nord

Die Immobilie



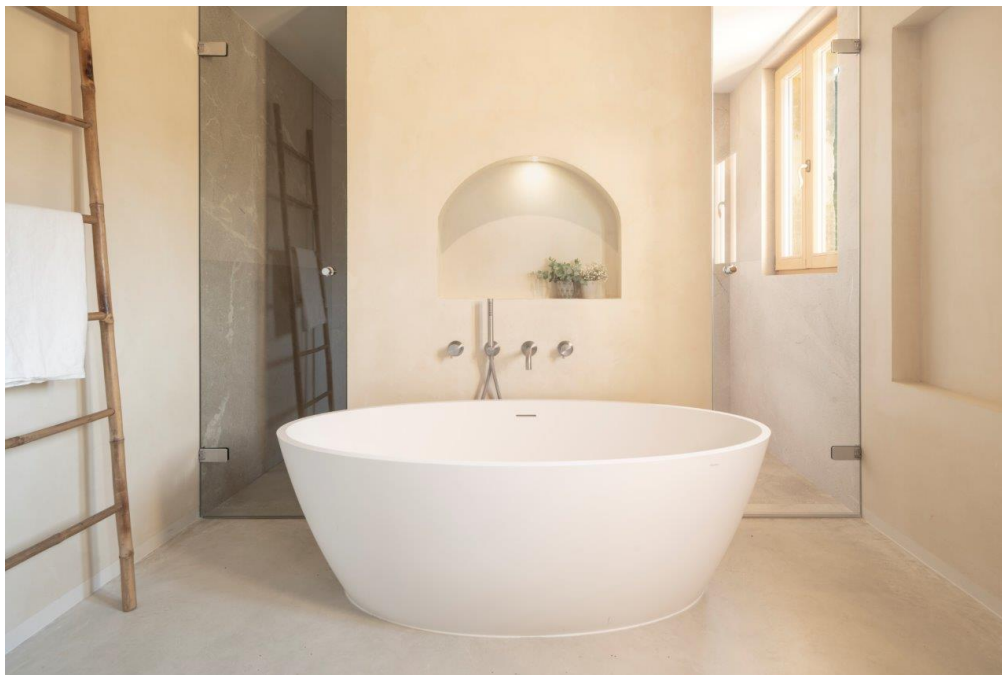
Objektnummer: ES255317 - 07460 Pollensa - Nord

Die Immobilie



Objektnummer: ES255317 - 07460 Pollensa - Nord

Die Immobilie



Objektnummer: ES255317 - 07460 Pollensa - Nord

Die Immobilie



Objektnummer: ES255317 - 07460 Pollensa - Nord

Ein erster Eindruck

Im mediterranen Landesinneren, nahe dem Puerto de Pollensa, befindet sich dieses Anwesen, das ideal für diejenigen ist, die Privatsphäre genießen und gleichzeitig in der Nähe der Stadt sein möchten. Nur wenige Autominuten von Pollensa oder dem Hafen entfernt, mit seinem wunderschönen weißen Sandstrand.

Das Grundstück umfasst ca. 18.108 m², was den Eigentümern ermöglicht, die Ruhe der Landschaft zu genießen und gleichzeitig einen weiten Blick auf die Berge zu haben.

Die Immobilie bietet eine Wohnfläche von ca. 368 m², verteilt auf zwei Etagen. Insgesamt gibt es vier großzügige Schlafzimmer, jedes mit eigenem Bad en suite, was den Bewohnern privaten und komfortablen Raum bietet. Drei der Schlafzimmer befinden sich im Erdgeschoss, jedes mit direktem Zugang zum Außenbereich, sodass man die Aussicht auf die Landschaft genießen kann. Im Obergeschoss befindet sich die Master-Suite, das wahre Juwel der Immobilie, mit einem großen Schlafzimmer, einem Bad en suite, einem begehbaren Kleiderschrank und einer privaten Terrasse. Es gibt auch einen kleinen Raum, der als Bibliothek oder Büro genutzt werden kann.

Das Erdgeschoss besticht durch einen großen Küche-Essbereich, der als Herzstück des Hauses konzipiert ist und zum Zusammenkommen von Familie und Freunden einlädt. Der Raum geht in ein geräumiges Wohnzimmer über, das zu einer großen Außenterrasse und einem fantastischen grünen Garten führt. In diesem Bereich bieten die Pergolen Schatten und einen idealen Raum, um sich nach einem erfrischenden Bad im Salzwasserpool zu entspannen.

Die verwendeten Materialien sind von höchster Qualität, was sich in jedem Detail des Hauses widerspiegelt. Viel Licht flutet durch große Fenster und rahmt die üppige grüne Landschaft und die umliegenden Berge ein. Fußbodenheizung, Klimaanlage und ein Kamin sorgen das ganze Jahr über für Komfort. Zudem verfügt das Anwesen über einen eigenen Brunnen.

Mit seiner Mischung aus Raum, Komfort und strategischer Lage ist dieses Anwesen eine außergewöhnliche Gelegenheit, eine Residenz in einer der begehrtesten Gegenden der Insel zu erwerben.

Objektnummer: ES255317 - 07460 Pollensa - Nord

Ansprechpartner

Weitere Informationen erhalten Sie über Ihren Ansprechpartner:

Florian Waetzoldt

Placa Hostals 11, 07320 Santa Maria del Camí

Tel.: +34 871 - 201 945

E-Mail: santamaria@von-poll.com

Zum Impressum der von Poll Immobilien GmbH

www.von-poll.com