

Sa Pobla – Nord

# Grundstück mit Projekt und Baugenehmigung für den Bau von zwei Villen mit Pools in Crestatx

Objektnummer: ES255245



KAUFPREIS: 650.000 EUR • ZIMMER: 5 • GRUNDSTÜCK: 1.835 m<sup>2</sup>

Objektnummer: ES255245 - 07420 Sa Pobla – Nord

- Auf einen Blick
- Die Immobilie
- Ein erster Eindruck
- Ansprechpartner

Objektnummer: ES255245 - 07420 Sa Pobla – Nord

## Auf einen Blick

Objektnummer	ES255245	Kaufpreis	650.000 EUR
Zimmer	5	Objektart	Grundstück
Schlafzimmer	3		
Badezimmer	5		

Objektnummer: ES255245 - 07420 Sa Pobla – Nord

## Die Immobilie





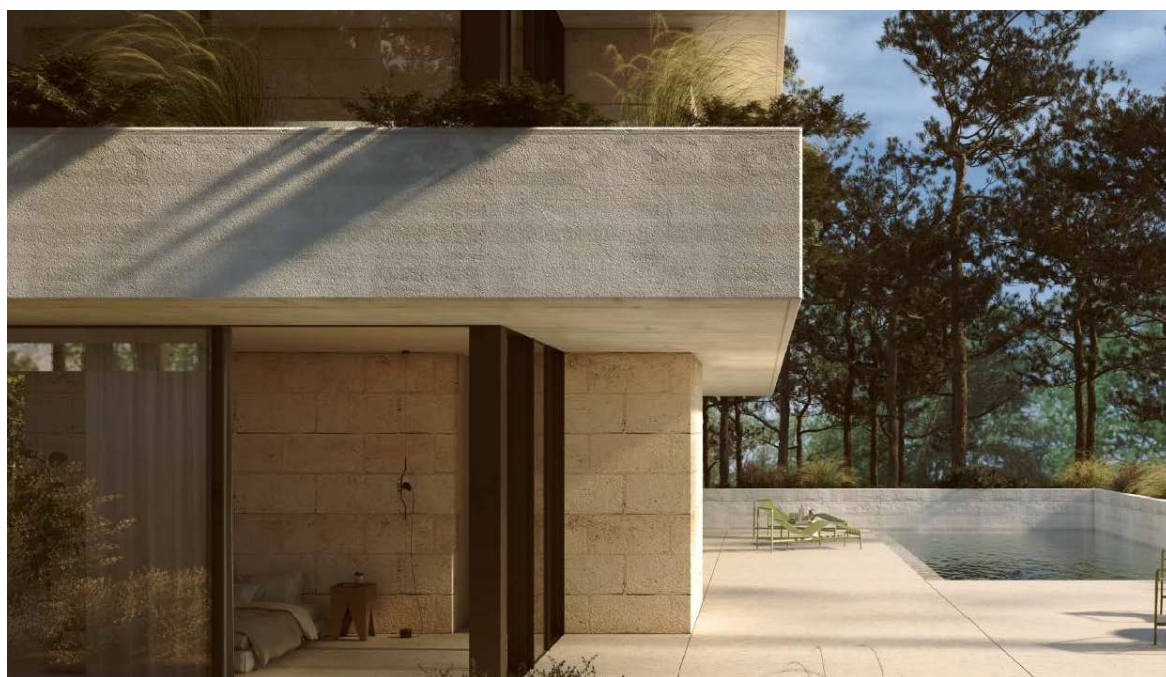
Objektnummer: ES255245 - 07420 Sa Pobla – Nord

## Die Immobilie



Objektnummer: ES255245 - 07420 Sa Pobla – Nord

## Die Immobilie





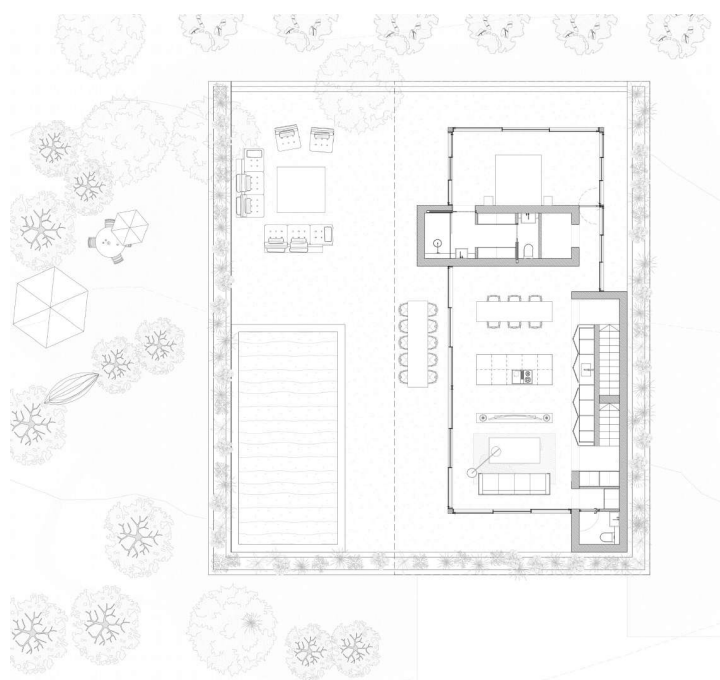
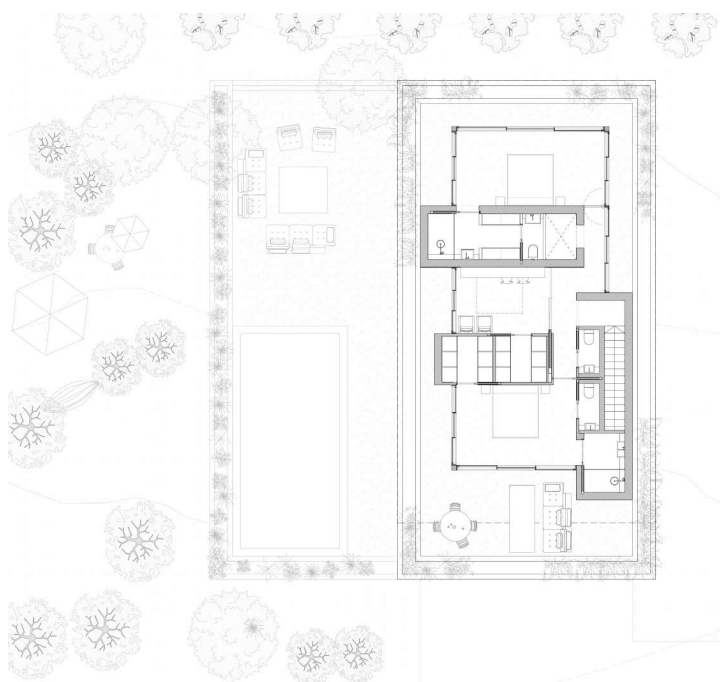
Objektnummer: ES255245 - 07420 Sa Pobla – Nord

## Die Immobilie



Objektnummer: ES255245 - 07420 Sa Pobla – Nord

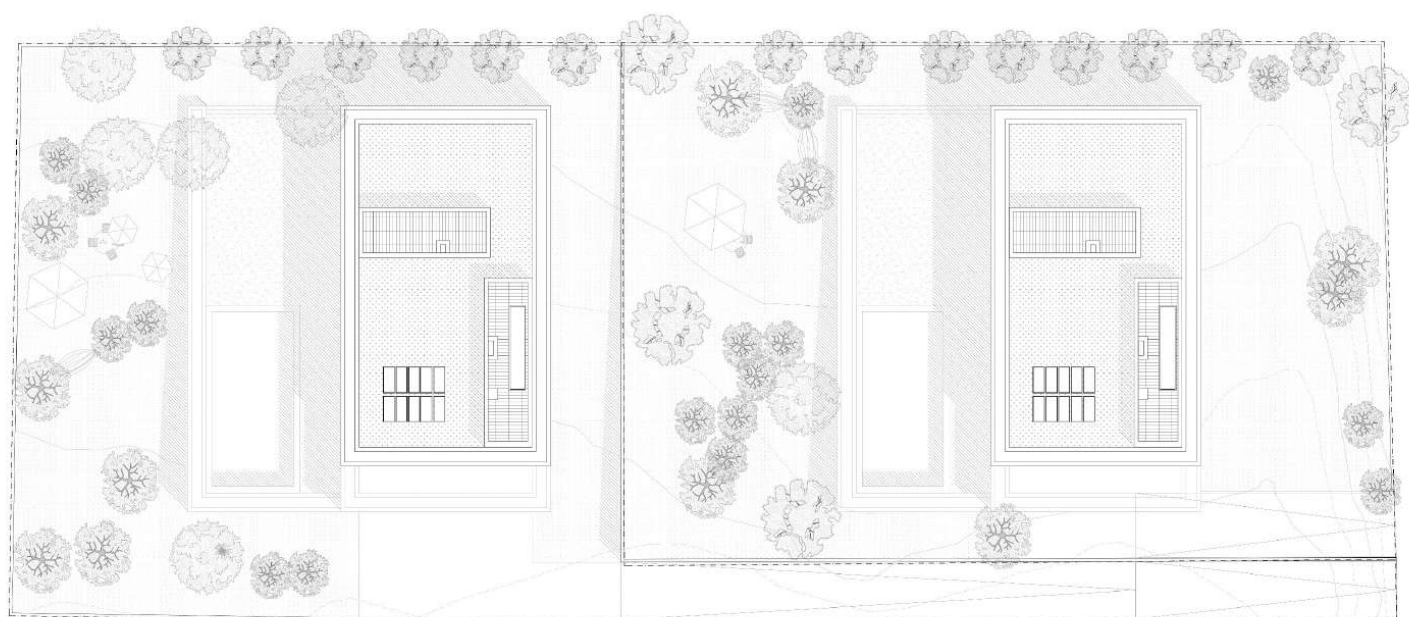
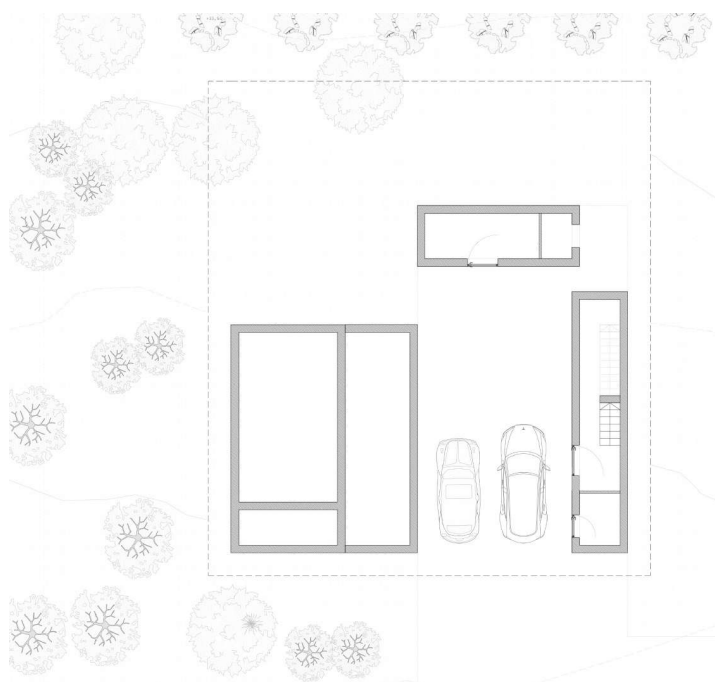
## Die Immobilie





Objektnummer: ES255245 - 07420 Sa Pobla – Nord

## Die Immobilie



**Objektnummer: ES255245 - 07420 Sa Pobla – Nord**

## Ein erster Eindruck

Eine außergewöhnliche Immobilie in der prestigeträchtigen Wohngegend von Son Toni, die eine großartige Investitionsmöglichkeit darstellt. Diese vorteilhafte Lage, zwischen der historischen Stadt Pollensa und dem charmanten Sa Pobla, bietet dank ihrer Nähe zur Autobahn eine ausgezeichnete Anbindung, sodass man die dynamische Hauptstadt Palma in nur 30 Minuten erreichen kann.

Es handelt sich um ein ca. 1.835 m<sup>2</sup> großes Grundstück mit einem Projekt und einer Baugenehmigung für den Bau von zwei modernen Villen mit Privatpools, was die Möglichkeit bietet, einen exklusiven Wohnkomplex zu entwickeln. Das Projekt sieht Wohnungen mit vier Zimmern vor, darunter drei Schlafzimmer mit Ankleidezimmern und eigenen Bädern, ein separates Bad, ein Büro, ein großer offener Raum, der das Wohnzimmer und die Küche mit Essbereich sowie ein Gäste-WC umfasst, verteilt auf zwei Etagen. Das architektonische Projekt wurde mit einem zeitgenössischen Design konzipiert, unter Verwendung hochwertiger Materialien, die die Langlebigkeit und den Komfort der Wohnungen garantieren.

Es sind auch private Tiefgaragenstellplätze mit Platz für mehrere Fahrzeuge vorgesehen, ein bemerkenswerter Vorteil für Bewohner, die Sicherheit und Komfort suchen. Zudem wird jede Wohnung mit Heizungs-, Klimaanlage- und Warmwassersystemen ausgestattet, die durch aerothermische Technologie und Solarpanels betrieben werden, was ein Bekenntnis zu Energieeffizienz und umweltfreundlicher Nachhaltigkeit widerspiegelt. Im Außenbereich wird es mehrere Terrassen, einen Pool mit Solarium und einen wunderschönen, pflegeleichten Garten geben.

Zu den herausragenden Merkmalen jeder Villa gehört ein unabhängiges Belüftungssystem, das jederzeit für eine gute Luftqualität sorgt. Darüber hinaus wird jede Immobilie mit einem Aufzug ausgestattet, der den Zugang zu den verschiedenen Ebenen erleichtert, und einer Dachterrasse, die einen Panoramablick auf die Umgebung bietet und zusätzlichen Raum für Freizeit und Entspannung im Freien schafft.

Wenn Sie eine Investition suchen, die sowohl sofortigen Wert als auch langfristiges Potenzial bietet, ist dies eine Gelegenheit, die Sie nicht verpassen sollten. Für weitere Informationen zu dieser Immobilie und zur Vereinbarung eines Besichtigungstermins stehen wir Ihnen gerne zur Verfügung.

Objektnummer: ES255245 - 07420 Sa Pobla – Nord

## Ansprechpartner

Weitere Informationen erhalten Sie über Ihren Ansprechpartner:

Christian W. Czarnetzki

---

C./Cecilio Metelo 67, E-07460 Pollensa

Tel.: +34 971 530 088

E-Mail: [pollensa@von-poll.com](mailto:pollensa@von-poll.com)

*Zum Impressum der von Poll Immobilien GmbH*

---

[www.von-poll.com](http://www.von-poll.com)