

Campanet - Nord

# Grundstück mit Projekt für ein neu gebautes Stadthaus in Campanet

Objektnummer: ES255205



KAUFPREIS: 540.000 EUR • WOHNFLÄCHE: ca. 240 m<sup>2</sup> • ZIMMER: 6 • GRUNDSTÜCK: 282 m<sup>2</sup>

**Objektnummer: ES255205 - 07310 Campanet - Nord**

- Auf einen Blick
- Die Immobilie
- Ein erster Eindruck
- Ansprechpartner

Objektnummer: ES255205 - 07310 Campanet - Nord

## Auf einen Blick

|              |                        |             |                         |
|--------------|------------------------|-------------|-------------------------|
| Objektnummer | ES255205               | Kaufpreis   | 540.000 EUR             |
| Wohnfläche   | ca. 240 m <sup>2</sup> | Haus        | Reihenhaus              |
| Zimmer       | 6                      | Ausstattung | Terrasse,<br>Schwimmbad |
| Schlafzimmer | 4                      |             |                         |
| Badezimmer   | 4                      |             |                         |
| Stellplatz   | 1 x Garage             |             |                         |

Objektnummer: ES255205 - 07310 Campanet - Nord

## Die Immobilie



Objektnummer: ES255205 - 07310 Campanet - Nord

## Die Immobilie



Objektnummer: ES255205 - 07310 Campanet - Nord

## Die Immobilie



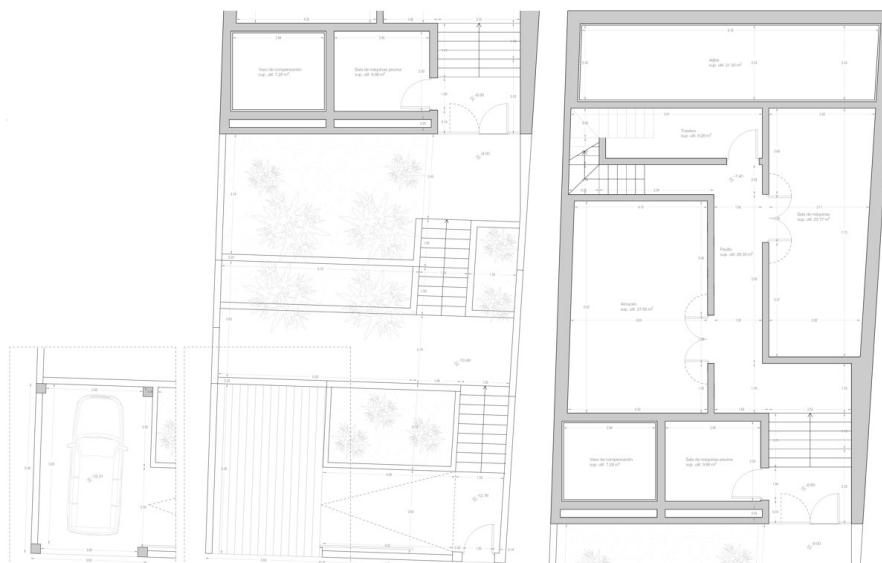
Objektnummer: ES255205 - 07310 Campanet - Nord

## Die Immobilie



Objektnummer: ES255205 - 07310 Campanet - Nord

## Die Immobilie



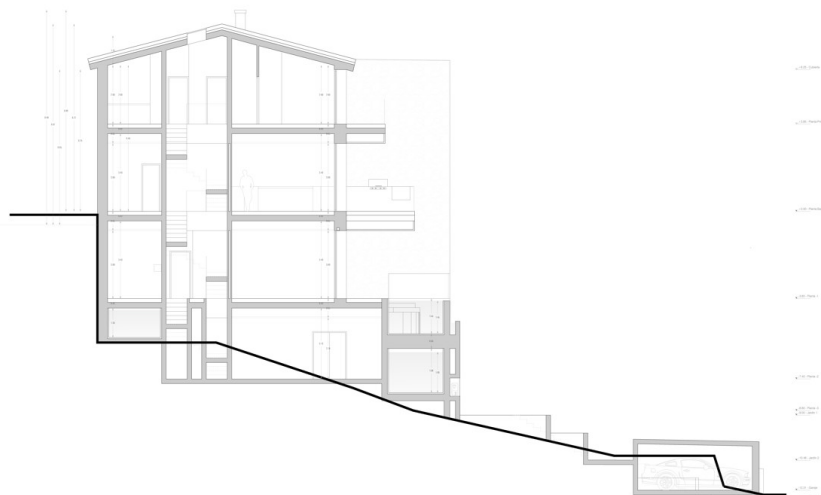
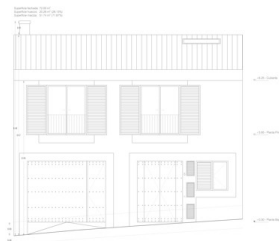
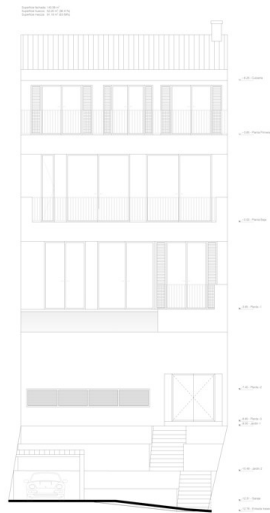
Objektnummer: ES255205 - 07310 Campanet - Nord

## Die Immobilie



Objektnummer: ES255205 - 07310 Campanet - Nord

## Die Immobilie



**Objektnummer: ES255205 - 07310 Campanet - Nord**

## Ein erster Eindruck

Angeboten wird ein Projekt für ein neu gebautes Stadthaus in Campanet mit Südausrichtung.

Geplant ist eine Wohnfläche von ca. 240 m<sup>2</sup> mit 4 Schlafzimmern, sowie Garage, Carport, Pool und ca. 80 m<sup>2</sup> Terrassenfläche.

Der durchdachte Grundriss und die großzügige, helle Gestaltungsweise mit klassischen Akzenten bilden einen hervorragenden Mix.

Hier bietet sich die Möglichkeit kurzfristig mit dem Bau zu beginnen, gerne empfehlen wir Ihnen zuverlässige Partner für die Umsetzung und Baubegleitung. Der Preis beinhaltet das Grundstück und die Lizenz zur Ausführung der Planung.

**Objektnummer: ES255205 - 07310 Campanet - Nord**

## Ansprechpartner

Weitere Informationen erhalten Sie über Ihren Ansprechpartner:

Christian W. Czarnetzki

---

C./Cecilio Metelo 67, E-07460 Pollensa

Tel.: +34 971 530 088

E-Mail: [pollensa@von-poll.com](mailto:pollensa@von-poll.com)

*Zum Impressum der von Poll Immobilien GmbH*

---

[www.von-poll.com](http://www.von-poll.com)