

Puerto de Pollensa - Nord

Modernes Penthouse mit traumhaften Meer- und Hafenblick in Puerto de Pollensa

Objektnummer: ES245003



KAUFPREIS: 1.990.000 EUR • WOHNFLÄCHE: ca. 151 m² • ZIMMER: 4

Objektnummer: ES245003 - 07470 Puerto de Pollensa - Nord

- Auf einen Blick**
- Die Immobilie**
- Auf einen Blick: Energiedaten**
- Grundrisse**
- Ein erster Eindruck**
- Ausstattung und Details**
- Alles zum Standort**
- Weitere Informationen**
- Ansprechpartner**

Objektnummer: ES245003 - 07470 Puerto de Pollensa - Nord

Auf einen Blick

Objektnummer	ES245003	Kaufpreis	1.990.000 EUR
Wohnfläche	ca. 151 m ²	Wohnung	Penthouse
Zimmer	4	Bauweise	Massiv
Schlafzimmer	3	Ausstattung	Terrasse, Schwimmbad, Einbauküche
Badezimmer	2		
Baujahr	1975		

Objektnummer: ES245003 - 07470 Puerto de Pollensa - Nord

Auf einen Blick: Energiedaten

Heizungsart

Fussbodenheizung

Objektnummer: ES245003 - 07470 Puerto de Pollensa - Nord

Die Immobilie



Objektnummer: ES245003 - 07470 Puerto de Pollensa - Nord

Die Immobilie



Objektnummer: ES245003 - 07470 Puerto de Pollensa - Nord

Die Immobilie



Objektnummer: ES245003 - 07470 Puerto de Pollensa - Nord

Die Immobilie



Objektnummer: ES245003 - 07470 Puerto de Pollensa - Nord

Die Immobilie



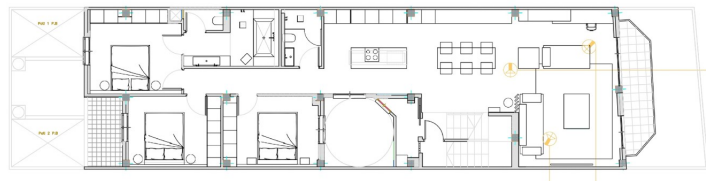
Objektnummer: ES245003 - 07470 Puerto de Pollensa - Nord

Die Immobilie



Objektnummer: ES245003 - 07470 Puerto de Pollensa - Nord

Grundrisse



Dieser Grundriss ist nicht massstabsgetreu. Die Unterlagen wurden uns vom Auftraggeber zur Verfügung gestellt. Aus diesem Grund können wir nicht für die Richtigkeit der Angaben garantieren.

Objektnummer: ES245003 - 07470 Puerto de Pollensa - Nord

Ein erster Eindruck

Diese exquisite Penthouse-Wohnung besitzt eine großzügige Wohnfläche von ca. 151 m² und besticht mit vier Zimmern, darunter drei komfortable Schlafzimmer und zwei stilvolle Badezimmer, wobei sie in einem projektierten Zustand ist, mit der Möglichkeit, in ein modernes Wohnkonzept zu investieren, das zeitgemäße Ansprüche erfüllt.

Das Highlight ist sicher der unvergleichliche Blick auf den Hafen und die Bucht von Pollensa. Die Raumaufteilung der Wohnung ist durchdacht und umfasst ein großzügiges Wohnzimmer, das nahtlos in die hochwertige Einbauküche übergeht. Diese ist mit Geräten von GAGGENAU und BORA ausgestattet und bietet ein angenehmes Kocherlebnis mit modernem Komfort. Die Ausstattung der Wohnung ist in jeglicher Hinsicht gehoben. Die Fußbodenheizung sorgt für eine angenehme Wärmeverteilung, während die zentrale Klimaanlage an heißen Tagen für eine angenehme Abkühlung sorgt. Das fortschrittliche KNX-Hausautomationssystem ermöglicht die Steuerung verschiedener Funktionen, wie Beleuchtung und Temperatur, und bietet somit höchsten Wohnkomfort. Ein bemerkenswerter Aspekt dieser Immobilie ist der private Pool, der ein exklusives Erlebnis bietet und zur Erholung einlädt. Die qualitativ hochwertige Ausstattung und die ausgeklügelte Technik machen diese Wohnung zu einem idealen Domizil für moderne Ansprüche. Der Standort in der Nähe des Hafens und der Bucht von Pollensa verbindet den Charme maritimen Lebensstils mit der Bequemlichkeit urbaner Infrastruktur. Einkäufe, Restaurants und Freizeitmöglichkeiten befinden sich in direkter Nähe und tragen zu einer erstklassigen Lebensqualität bei.

Interessenten, die auf der Suche nach einem einzigartigen Wohnerlebnis sind, finden in dieser Penthouse-Wohnung eine hervorragende Möglichkeit. Wir laden Sie herzlich ein, sich bei einer Besichtigung selbst ein Bild von dieser besonderen Immobilie zu machen und die vielseitigen Möglichkeiten zu entdecken, die sie bietet.

Objektnummer: ES245003 - 07470 Puerto de Pollensa - Nord

Ausstattung und Details

- **Einbauküche mit Geräten von GAGGENAU und BORA**
- **LED-Beleuchtung**
- **Fußbodenheizung**
- **Zentrale Klimaanlage**
- **KNX-Hausautomationssystem**
- **Privater Pool**

Objektnummer: ES245003 - 07470 Puerto de Pollensa - Nord

Alles zum Standort

Puerto de Pollensa ist ein Küstenstädtchen im Norden Mallorcas, das für seine malerische Lage und seine entspannte Atmosphäre bekannt ist. Mit etwa 6.000 Einwohnern hat es die perfekte Größe, um ein lebendiges, aber dennoch ruhiges Leben zu genießen. Umgeben von der Bergkulisse der Sierra de Tramuntana und direkt an der geschützten Bucht von Pollensa gelegen, bietet der Ort eine einzigartige Mischung aus Meer und Natur. Die Entfernung nach Palma beträgt rund 60 km, und der Flughafen ist etwa 65 km entfernt. Ein Highlight der Gegend ist die lange Strandpromenade, der „Pine Walk, der von alten Pinien gesäumt ist und Spaziergänge mit beeindruckenden Ausblicken auf die Bucht ermöglicht. Die Strände von Puerto de Pollensa, mit ihrem feinen Sand und dem klaren Wasser, sind ideal für Familien und Wassersportler. Nicht weit entfernt liegt der berühmte Formentor Beach, einer der schönsten Strände Mallorcas. Der Hafen und die malerischen Fischerboote verleihen dem Ort einen authentischen Charme, während Sehenswürdigkeiten wie das Haus der berühmten Schriftstellerin Agatha Christie oder die nahegelegene Altstadt von Alcúdia, mit ihren römischen Ruinen, einen Einblick in die Geschichte und Kultur der Insel gewähren. Die Nähe zum Cap Formentor, dem nördlichsten Punkt der Insel, mit seiner dramatischen Küstenlandschaft und atemberaubenden Ausblicken über das tiefblaue Mittelmeer machen diesen Ort zu einem beliebten Ausflugsziel. Auch das Vogelschutzgebiet „S’Albufereta“ in der Umgebung von Puerto de Pollensa ist ein Paradies für Naturfreunde und zieht viele Vogelbeobachter an.

Puerto de Pollensa kombiniert also auf faszinierende Weise natürliche Schönheit, eine hohe Lebensqualität und kulturellen Reichtum, was den Ort zu einem begehrten Standort für Immobilienkäufer macht, die ein luxuriöses und gleichzeitig naturnahes Leben auf Mallorca suchen.

Objektnummer: ES245003 - 07470 Puerto de Pollensa - Nord

Weitere Informationen

Grundsätzlich empfehlen wir, die baurechtliche Situation durch einen Fachanwalt prüfen zu lassen. Alle Angaben basieren ausschließlich auf den Informationen des Eigentümers bzw. Auftraggeber. Wir übernehmen keine Gewähr für die Vollständigkeit, Richtigkeit und Aktualität der Angaben. Die Courtage geht zu Lasten des Verkäufers. Die beim Kauf anfallenden Steuern, die Notar- und die Grundbuchkosten sind vom Käufer zu tragen.

Objektnummer: ES245003 - 07470 Puerto de Pollensa - Nord

Ansprechpartner

Weitere Informationen erhalten Sie über Ihren Ansprechpartner:

Florian Waetzoldt

Placa Hostals 11, 07320 Santa Maria del Camí

Tel.: +34 871 - 201 945

E-Mail: santamaria@von-poll.com

Zum Impressum der von Poll Immobilien GmbH

www.von-poll.com