

Sarcedo - Veneto

Beeindruckende Villa aus dem 17.

Objektnummer: IT21355763



www.von-poll.com

KAUFPREIS: 0 EUR • GRUNDSTÜCK: 8.000 m²

Objektnummer: IT21355763 - 36030 Sarcedo - Veneto

- Auf einen Blick
- Die Immobilie
- Ein erster Eindruck
- Ausstattung und Details
- Alles zum Standort
- Weitere Informationen
- Ansprechpartner

Objektnummer: IT21355763 - 36030 Sarcedo - Veneto

Auf einen Blick

Objektnummer	IT21355763	Kaufpreis	Auf Anfrage
		Gesamtfläche	ca. 2.286 m ²
		Nutzfläche	ca. 2.286 m ²

Objektnummer: IT21355763 - 36030 Sarcedo - Veneto

Die Immobilie



Objektnummer: IT21355763 - 36030 Sarcedo - Veneto

Die Immobilie



Objektnummer: IT21355763 - 36030 Sarcedo - Veneto

Die Immobilie



Objektnummer: IT21355763 - 36030 Sarcedo - Veneto

Die Immobilie



Objektnummer: IT21355763 - 36030 Sarcedo - Veneto

Die Immobilie



Objektnummer: IT21355763 - 36030 Sarcedo - Veneto

Die Immobilie



Objektnummer: IT21355763 - 36030 Sarcedo - Veneto

Die Immobilie



Objektnummer: IT21355763 - 36030 Sarcedo - Veneto

Die Immobilie



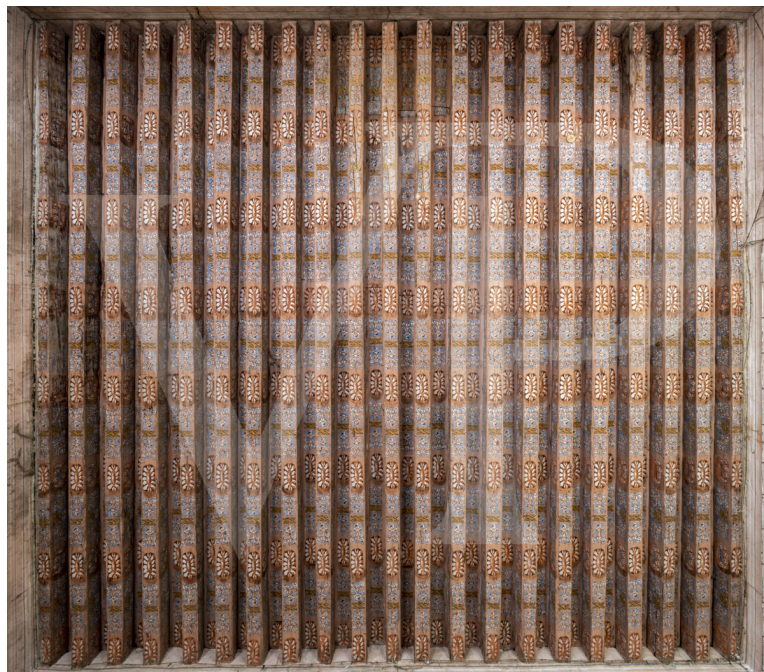
Objektnummer: IT21355763 - 36030 Sarcedo - Veneto

Die Immobilie



Objektnummer: IT21355763 - 36030 Sarcedo - Veneto

Die Immobilie



Objektnummer: IT21355763 - 36030 Sarcedo - Veneto

Die Immobilie



Objektnummer: IT21355763 - 36030 Sarcedo - Veneto

Die Immobilie



Objektnummer: IT21355763 - 36030 Sarcedo - Veneto

Die Immobilie



Objektnummer: IT21355763 - 36030 Sarcedo - Veneto

Die Immobilie



Objektnummer: IT21355763 - 36030 Sarcedo - Veneto

Die Immobilie



Objektnummer: IT21355763 - 36030 Sarcedo - Veneto

Die Immobilie



Objektnummer: IT21355763 - 36030 Sarcedo - Veneto

Die Immobilie



Objektnummer: IT21355763 - 36030 Sarcedo - Veneto

Die Immobilie



Objektnummer: IT21355763 - 36030 Sarcedo - Veneto

Ein erster Eindruck

Die Villa, deren Ursprünge auf das Jahr 1665 durch die Familie Franzan zurückgehen, ist Teil eines Komplexes, der seit dem Jahr 1500 "Barcon" oder "große Einfriedung der Felder" genannt wird.

Im Laufe der Jahrhunderte hat die Villa zahlreiche Umgestaltungen erfahren, insbesondere in Bezug auf ihre verschiedenen Verwendungszwecke, darunter 1878 als "Residenz für englische Damen" und die zwischen 1907 und 1913 vorgenommenen Umbauten als Sitz des "Seminars von Padua".

Das Gebäude zeichnet sich zweifellos durch seine nüchterne und strenge, aber dennoch großartige und monumentale Erscheinung aus, die sich damals wie heute von den anderen Gebäuden und der umgebenden Landschaft von Barcon abhebt.

Die Villa besteht aus drei Stockwerken mit vierzehn Fenstern und einer Eingangstür im Erdgeschoss, vierzehn Fenstern und einem großen geschwungenen Fenster mit einer Balustrade, die von einem menschlichen Kopf überragt wird, im Hauptgeschoss und fünfzehn Fenstern im Dachgeschoss.

Das Innere der Villa ist mit bemalten Balken verziert, und einige Räume im Hauptgeschoss weisen Fresken unter der Decke auf, die aus dem späten 17. oder frühen 18.

Zu dem Komplex gehört auch die alte Kirche

Objektnummer: IT21355763 - 36030 Sarcedo - Veneto

Ausstattung und Details

Zwischen 2005 und 2009 führte der jetzige Eigentümer alle notwendigen Maßnahmen zur Erhaltung des Gebäudes durch, das seit der Nachkriegszeit völlig vernachlässigt worden war. Die Dächer wurden konsolidiert, wobei die hölzernen Elemente punktuell durch Inzalme, Teilersatzstücke, Jupiterpfeile und Holzprothesen verstärkt wurden. Die Außenfassaden aus Marmorino wurden beibehalten, und um das Phänomen des kapillaren Aufstiegens zu verhindern, wurde im Erdgeschoss ein belüfteter Kriechraum geschaffen und ein Graben um die Außenwände herum angelegt. Außerdem wurden alle Wände der Räume im Erdgeschoss bis zu einer Höhe von 1,50 m über dem Boden mit einem makroporösen Entfeuchtungsputz versehen. Das Renovierungsprojekt betraf die gesamte Hauptstruktur, um die vorhandenen Oberflächen zu erhalten, den vorhandenen Verfall zu beheben und die statische Situation wiederherzustellen.

Objektnummer: IT21355763 - 36030 Sarcedo - Veneto

Alles zum Standort

Die Villa an der Grenze zwischen der Gemeinde Sarcedo und der Stadt Thiene liegt zentral in der weiten Ebene nördlich von Vicenza, dem sogenannten Pedemontana-Gebiet.

Der Komplex ist weniger als 10 Minuten von den Ausfahrten Thiene und Breganze der neuen Autobahn "Pedemontana" entfernt.

Die Ausläufer des Sarcedo und der Fara Vicentino krönen das Anwesen im Norden, während sich am Horizont der Monte Summano und die Hochebene der Sette Comuni di Asiago abzeichnen.

Objektnummer: IT21355763 - 36030 Sarcedo - Veneto

Weitere Informationen

Es besteht auch die Möglichkeit, den Kauf mit dem Nachbargrundstück zu integrieren, wo auf einer Fläche von über 23.000 Quadratmetern mehr als 37.000 Kubikmeter Nutzvolumen zur Verfügung stehen.

Objektnummer: IT21355763 - 36030 Sarcedo - Veneto

Ansprechpartner

Weitere Informationen erhalten Sie über Ihren Ansprechpartner:

C.trà Porta Padova 132, 36100 Vicenza (VI) - IT

Tel.: +39 0444 317 652

E-Mail: vicenza@von-poll.com

Zum Impressum der von Poll Immobilien GmbH

www.von-poll.com