

**Brendola**

Un luogo magico per vivere il fascino della storia  
e cultura Italiana.

*Objektnummer: IT21355692*



[www.von-poll.com](http://www.von-poll.com)

**MIETPREIS: 1.950 EUR • WOHNFLÄCHE: ca. 160 m<sup>2</sup>**

**Objektnummer: IT21355692 - 36040 Brendola**

- Auf einen Blick
- Die Immobilie
- Grundrisse
- Ein erster Eindruck
- Ausstattung und Details
- Alles zum Standort
- Weitere Informationen
- Ansprechpartner

**Objektnummer: IT21355692 - 36040 Brendola**

## Auf einen Blick

Objektnummer	IT21355692	Mietpreis	1.950 EUR
Wohnfläche	ca. 160 m <sup>2</sup>	Gesamtfläche	ca. 160 m <sup>2</sup>
Baujahr	1500		

Objektnummer: IT21355692 - 36040 Brendola

## Die Immobilie



Objektnummer: IT21355692 - 36040 Brendola

## Die Immobilie



Objektnummer: IT21355692 - 36040 Brendola

## Die Immobilie



Objektnummer: IT21355692 - 36040 Brendola

## Die Immobilie



Objektnummer: IT21355692 - 36040 Brendola

## Die Immobilie



Objektnummer: IT21355692 - 36040 Brendola

## Die Immobilie



Objektnummer: IT21355692 - 36040 Brendola

## Die Immobilie



Objektnummer: IT21355692 - 36040 Brendola

## Die Immobilie



Objektnummer: IT21355692 - 36040 Brendola

## Die Immobilie



Objektnummer: IT21355692 - 36040 Brendola

## Die Immobilie



Objektnummer: IT21355692 - 36040 Brendola

## Die Immobilie



Objektnummer: IT21355692 - 36040 Brendola

## Die Immobilie



**Objektnummer: IT21355692 - 36040 Brendola**

## Die Immobilie

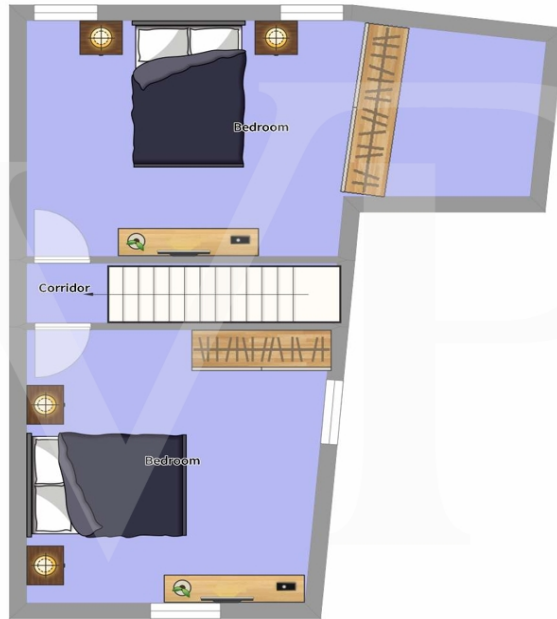


Objektnummer: IT21355692 - 36040 Brendola

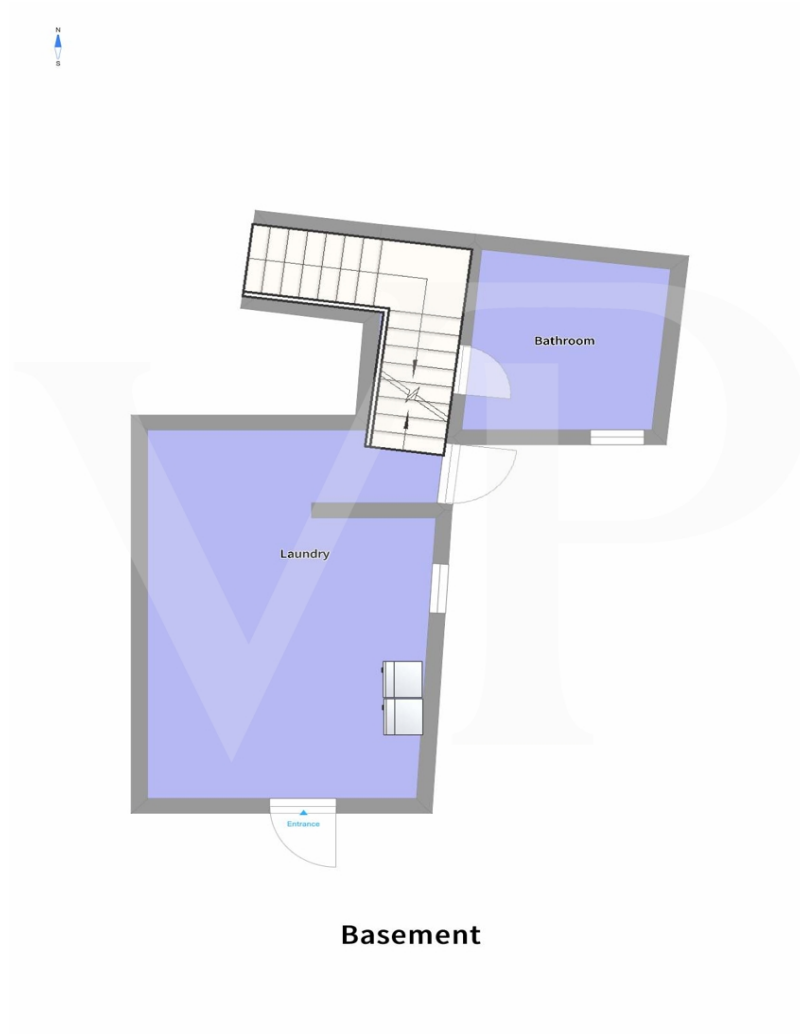
## Grundrisse



1° Floor



2° Floor



**Basement**



**Ground Floor**

Dieser Grundriss ist nicht massstabsgetreu. Die Unterlagen wurden uns vom Auftraggeber zur Verfügung gestellt. Aus diesem Grund können wir nicht für die Richtigkeit der Angaben garantieren.

**Objektnummer: IT21355692 - 36040 Brendola**

## Ein erster Eindruck

Introvabile ed affascinante soluzione terra-cielo affiancata all'interno del borghetto storico di Brendola Alta.

In un posto meraviglioso con vista mozzafiato su vigneti e campi, l'abitazione è al centro del piccolo villaggio medievale arroccato sulla collina di Brendola, sulla cui cima domina il castello.

Questa abitazione oggetto di una sapiente e recente ristrutturazione, è disposta su più livelli che sfruttano l'andamento delle pendici della collina su cui il borgo si posiziona. La casa inizia al piano terra e ad ogni piano rivela un nuovo punto di vista rialzato sempre più sorprendente sulla valle, i campi di vite ed tetti di terracotta. Ingresso con ampia sala pranzo e cucina. Al piano primo soggiorno ed area relax. Al piano secondo due ampie camere mansardate. Completano la dotazione di un'abitazione esclusiva, due bagni, ed un locale lavanderia multiuso.

La casa è rifinita con i migliori materiali tipici delle vecchie ville veneziane, come il prezioso pavimento in marmo veneziano, le scale in pietra bianca di Vicenza e l'intonaco veneziano, un'antica tecnica muraria.

Il soggiorno e le camere da letto hanno un caldo pavimento in legno e pareti in pietra antica originale. Aria condizionata in entrambe le camere da letto.

Nel giardino privato con terrazza ombreggiata nel periodo estivo da un profumato vitigno, è presente un tavolo per mangiare, e sdraio per rilassarsi.

**Objektnummer: IT21355692 - 36040 Brendola**

## Ausstattung und Details

Cucina completamente attrezzata e dotata di ogni accessorio utile: fornelli elettrici, frigorifero con congelatore, tostapane, caffettiera, lavastoviglie a pentole, bicchieri, piatti, forchette, cucchiari e coltelli insieme a molti utensili da cucina utili.

Animali domestici di piccola taglia ammessi

Parcheggio gratuito sulla strada e WIFI.

**Objektnummer: IT21355692 - 36040 Brendola**

## Alles zum Standort

La casa si trova nel cuore del borgo storico di Brendola, a due passi dalla Chiesa di San Michele Arcangelo.

Da questo luogo magico si può godere di una vista meravigliosa, e di una tranquillità tipica di altri tempi.

Tutti i servizi del paese sono raggiungibili in due minuti di auto o per i più sportivi con una piacevole passeggiata lungo le pendici della collina su cui si trova il borgo.

La città di Vicenza è facilmente raggiungibile anche grazie alla comoda uscita autostradale di Vicenza Ovest: le caserme Ederle e Del Din sono quindi a soli 20 minuti circa.

Distanza da Ederle: 10 miglia, 20 minuti

Del Din 13 miglia, 20 minuti

Longare 13 miglia, 22 minuti

**Objektnummer: IT21355692 - 36040 Brendola**

## Weitere Informationen

Nelle spese condominiali sono incluse: spese per piccola manutenzione, svuotamento della fossa settica, pulizia e manutenzione annuale della caldaia, pulizia e manutenzione annuale del condizionatore d'aria, taglio delle siepi e potatura degli alberi se necessario.

**Objektnummer: IT21355692 - 36040 Brendola**

## Ansprechpartner

Weitere Informationen erhalten Sie über Ihren Ansprechpartner:

---

C.trà Porta Padova 132, 36100 Vicenza (VI) - IT

Tel.: +39 0444 317 652

E-Mail: [vicenza@von-poll.com](mailto:vicenza@von-poll.com)

*Zum Impressum der von Poll Immobilien GmbH*

---

[www.von-poll.com](http://www.von-poll.com)