

Niederroßla

Bauernhaus in Niederroßla

Objektnummer: 26254110



www.von-poll.com

KAUFPREIS: 125.000 EUR • WOHNFLÄCHE: ca. 146 m² • ZIMMER: 5 • GRUNDSTÜCK: 217 m²

Objektnummer: 26254110 - 99510 Niederroßla

- Auf einen Blick
- Die Immobilie
- Auf einen Blick:
Energiedaten
- Ein erster Eindruck
- Ausstattung und Details
- Alles zum Standort
- Weitere Informationen
- Ansprechpartner

Objektnummer: 26254110 - 99510 Niederroßla

Auf einen Blick

Objektnummer	26254110	Kaufpreis	125.000 EUR
Wohnfläche	ca. 146 m ²	Haus	Einfamilienhaus
Zimmer	5	Provision	Käuferprovision beträgt 3,57 % (inkl. MwSt.) des beurkundeten Kaufpreises
Schlafzimmer	4		
Badezimmer	2		
Baujahr	1920		
Stellplatz	1 x Freiplatz, 2 x Garage	Bauweise	Massiv
		Ausstattung	Gäste-WC, Einbauküche

Objektnummer: 26254110 - 99510 Niederroßla

Auf einen Blick: Energiedaten

Wesentlicher Energieträger	Öl	Energieinformationen	BEDARF
Energieausweis gültig bis	15.07.2035	Endenergiebedarf	349.57 kWh/m ² a
Befeuerung	Öl	Energie-Effizienzklasse	H
		Baujahr laut Energieausweis	1920

Objektnummer: 26254110 - 99510 Niederroßla

Die Immobilie



Objektnummer: 26254110 - 99510 Niederroßla

Die Immobilie



Objektnummer: 26254110 - 99510 Niederroßla

Die Immobilie



Objektnummer: 26254110 - 99510 Niederroßla

Die Immobilie



Die passende Immobilie *schneller* finden und erfolgreich kaufen.



Vorteile rund um den Käuferservice:

- Individuelles Suchprofil, um frühzeitig und gezielt passende Angebote zu erhalten
- Immobilien-Merkzettel
- Interaktiver Besichtigungsraum inkl. 3D-Touren, Dokumentenmanager, Informationen zur Lage, Infrastruktur, Sozioökonomie und Erreichbarkeit sowie digitalem Gebotsmanager
- Online-Terminmanagement für Videogespräche, Telefonate oder persönliche Beratungstermine



Objektnummer: 26254110 - 99510 Niederroßla

Die Immobilie



Objektnummer: 26254110 - 99510 Niederroßla

Die Immobilie



Objektnummer: 26254110 - 99510 Niederroßla

Die Immobilie



Objektnummer: 26254110 - 99510 Niederroßla

Die Immobilie



Objektnummer: 26254110 - 99510 Niederroßla

Die Immobilie



Immobilienverkauf mit mehr Transparenz, Komfort und Erfolg.



Vorteile rund um den Verkäuferservice:

- Beispielhafte Simulation des gesamten Verkaufsprozesses mit eigener Immobilie
- Aktive und/oder passive Teilnahme am gesamten Verkaufsprozess gemeinsam mit dem Makler
- Bequeme digitale Dokumentenübermittlung
- Einfache Exposé-Abstimmung und -freigabe
- Individuelle Auswahl der Vermarktungsmaßnahmen
- Überblick über den Vermarktungsfortschritt in Echtzeit



www.von-poll.com/weimar



Objektnummer: 26254110 - 99510 Niederroßla

Die Immobilie



Objektnummer: 26254110 - 99510 Niederroßla

Die Immobilie



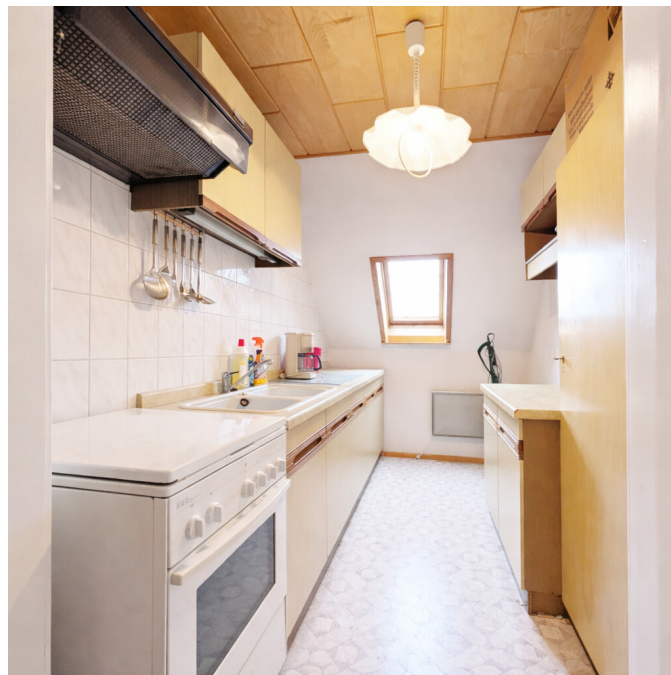
Objektnummer: 26254110 - 99510 Niederroßla

Die Immobilie



Objektnummer: 26254110 - 99510 Niederroßla

Die Immobilie



**Jederzeit informiert
über die Wertentwicklung
der eigenen Immobilie/n.**



Vorteile der Online-Immobilienbewertung:

- Aktuelle, sofort verfügbare Marktpreiseinschätzung
- Prognosen zur Kaufpreisentwicklung
- Preisinformationen zu vergleichbaren Immobilien in der Region
- Immobilienwertrechner zur Beurteilung von möglichen Investitionen
- Regelmäßige Updates zum aktuellen Marktpreis



Objektnummer: 26254110 - 99510 Niederroßla

Die Immobilie



Objektnummer: 26254110 - 99510 Niederroßla

Die Immobilie



Objektnummer: 26254110 - 99510 Niederroßla

Die Immobilie



Objektnummer: 26254110 - 99510 Niederroßla

Die Immobilie



Die *optimale* Finanzierungs- lösung für die Wunschimmobilie.



Vorteile rund um den Finanzierungsservice:

- Zinsrechner: Welche Kosten entstehen durch die Finanzierung?
- Budgetrechner: Was kann ich mir leisten?
- Machbarkeitsrechner: Wie wahrscheinlich ist die Zusage seitens der Bank?
- Persönliches Finanzierungszertifikat: Bestätigung der Bonität des Kunden zur Vorlage beim Eigentümer
- Angebotsvergleich von über 700 Banken, Sparkassen und Versicherungen
- Monatlicher Zins-Update-Newsletter



www.von-poll.com/weimar



Objektnummer: 26254110 - 99510 Niederroßla

Die Immobilie



Objektnummer: 26254110 - 99510 Niederroßla

Die Immobilie



Objektnummer: 26254110 - 99510 Niederroßla

Die Immobilie



Objektnummer: 26254110 - 99510 Niederroßla

Die Immobilie







Professionell, ausgezeichnet und bundesweit vernetzt.

Wir bieten Ihnen eine **exklusive und professionelle** Marktpreiseinschätzung Ihrer Immobilie an.

Kontaktieren Sie uns unter:
T.: 03643 - 46 86 58 6















Partner-Shop Weimar | Heinrich-Heine-Straße 20 | 99423 Weimar | weimar@von-poll.com

Objektnummer: 26254110 - 99510 Niederroßla

Ein erster Eindruck

Dieses großzügig geschnittene Wohnhaus aus dem Jahr 1920 bietet viel individuelles Gestaltungspotenzial. Die Räume sind hell und gut proportioniert, wodurch sich auf beiden Etagen ein angenehmes, offenes Wohngefühl entfaltet.

Im Erdgeschoss bildet das ca. 37 m² große Wohnzimmer den zentralen Mittelpunkt des Hauses. Die großzügig geschnittene Küche bietet ausreichend Platz zum Kochen und für gemeinsame Mahlzeiten. Das helle Tageslichtbad ist mit zwei Waschbecken, einer Badewanne sowie einer Dusche ausgestattet. Ein separates Gäste-WC rundet die funktionale und durchdachte Raumaufteilung ab.

Das Obergeschoss überzeugt mit zwei großen Wohnräumen mit ca. 19 m² sowie einem weiteren Zimmer mit ca. 12 m². Eine zusätzliche Dusche und eine kleine Küche eröffnen vielfältige Nutzungsmöglichkeiten, von Wohnen und Arbeiten unter einem Dach bis hin zu einer individuellen Familienlösung.

Der Dachboden ist derzeit nicht ausgebaut, bietet mit ca. 66 m² Bruttogrundfläche aber hervorragendes Potenzial für zusätzlichen Wohnraum oder Stauraum.

Die Immobilie verfügt über eine ca. 35 m² große Teilunterkellerung. Seitlich am Wohnhaus befinden sich links und rechts jeweils eine Garage. Die rechte Garage ist etwas kleiner und eignet sich ideal als Werkstatt oder Lagerfläche. Die linke Garage ist großzügig und lang geschnitten, umfasst rund 22 m² und wurde zuletzt ebenfalls als Lager- und Werkstattfläche genutzt.

Im Jahr 1998 wurde ein Waschhaus und ein Mehrzweckraum im Innenhof neu gebaut.

Der teilweise überdachte Innenhof schafft zusätzlichen, witterungsgeschützten Raum und erweitert die Nutzungsmöglichkeiten der Immobilie.

Die Fenster und Türen sind aus Holz gefertigt, im Erdgeschoss wechseln sich Naturstein- und Parkettböden ab, im Obergeschoss sorgt Parkett für eine warme und hochwertige Atmosphäre.

Das Gebäude befindet sich in einem bewohnbaren, aber modernisierungsbedürftigen Zustand, der den zukünftigen Eigentümern die Möglichkeit gibt, eigene Akzente zu setzen und die Immobilie nach persönlichen Vorstellungen zu gestalten.

Für weitere Informationen stellen Sie uns bitte eine schriftliche Anfrage über das Kontaktformular unter Angabe Ihrer vollständigen Daten, damit wir uns mit Ihnen in Verbindung setzen können.

Ihr VON POLL Immobilien Team aus Weimar

Objektnummer: 26254110 - 99510 Niederroßla

Ausstattung und Details

Bauernhaus in Niederroßla

Baujahr: 1920

Wohnfläche: 146 m²

Grundstück: 217 m²

Zimmer: 5

Sanierungen / Modernisierungen

1960-1980: diverse Ausbau- und Umbaumaßnahmen

ca. 1960: Aufstockung der 1. Etage, Dachstuhl neu, Räume neu gestaltet

ca. 1984: Umbau Erdgeschoss (u.a. Fußböden, Fenster, Stromleitungen)

ca. 1993: Ölheizung & Umbau Küche

ca. 1998: Innenhof Neubau Sommerküche / Waschhaus & Mehrzweckraum

ca. 1999: Dacheindeckung neu

ca. 2003: Überdachung Eingangsbereich

ca. 2004: Neugestaltung Bad und Küche im 1. OG (u.a. Sanitäre Anlagen, Elektrik, Dachfenster)

ca. 2010: Überdachung und Trennwand mit Tür im Innenhof

Aufteilung

EG:

-Wohnzimmer 37 m²

-Küche 18 m²

-Badezimmer mit Wanne und Dusche

- Gäste WC

OG:

-2 große Wohnräume mit je 19 m²

- Zimmer mit 12 m²

-Badezimmer mit Dusche

- Küche

Dachboden:

-nicht ausgebaut

-Lager

-Nettogrundfläche (ab 1,50 m Höhe) ca. 40 qm, Bruttogrundfläche ca. 66 qm

Keller:

-3 Räume

-Heizung, Tank, Vorratsraum mit ca. 35 m²

Anbauten:

- Raum als Garage & Werkstatt ca. 22m²

- Waschhaus & Mehrzweckraum

- kleine Garage – als weitere Lagerfläche

Innenhof:

- zum Teil überbaut

Objektnummer: 26254110 - 99510 Niederroßla

Alles zum Standort

Die Immobilie befindet sich in Niederroßla, einem gewachsenen Ortsteil der Stadt Apolda im Landkreis Weimarer Land. Das Bauernhaus liegt in einer ruhigen, innerörtlichen Wohnstraße mit überwiegend historischer Bausubstanz und gepflegter Nachbarschaft – ideal für Käufer, die dörflichen Charme mit stadtnaher Infrastruktur verbinden möchten.

Die Umgebung ist geprägt von ländlicher Ruhe und kurzen Wegen ins Grüne. Spazier- und Radwege, Felder und Wiesen befinden sich in direkter Nähe und unterstreichen den naturnahen Charakter der Lage.

Niederroßla zeichnet sich durch seine gute Anbindung aus: Apolda ist in wenigen Minuten erreichbar und bietet sämtliche Einrichtungen des täglichen Bedarfs wie Einkaufsmöglichkeiten, Schulen, Kindergärten, Ärzte sowie gastronomische Angebote.

Eine Busanbindung besteht im Ort bzw. in unmittelbarer Nähe und verbindet Niederroßla mit Apolda sowie den umliegenden Gemeinden. Der Bahnhof Apolda bietet regelmäßige Zugverbindungen, unter anderem in Richtung Weimar, Erfurt, Jena und Leipzig.

Über die nahegelegenen Bundesstraßen B87 und B7 bestehen schnelle Verbindungen in Richtung Weimar und Jena. Der Autobahnanschluss A4 (Anschlussstelle Apolda bzw. Weimar) ist ebenfalls in kurzer Zeit erreichbar und ermöglicht eine zügige Anbindung an das überregionale Straßennetz.

Objektnummer: 26254110 - 99510 Niederroßla

Weitere Informationen

HAFTUNG: Wir weisen darauf hin, dass die von uns weitergegebenen Objektinformationen, Unterlagen, Pläne etc. vom Verkäufer bzw. Vermieter stammen. Eine Haftung für die Richtigkeit oder Vollständigkeit der Angaben übernehmen wir daher nicht. Es obliegt daher unseren Kunden, die darin enthaltenen Objektinformationen und Angaben auf ihre Richtigkeit hin zu überprüfen. Alle Immobilienangebote sind freibleibend und vorbehaltlich Irrtümer, Zwischenverkauf- und Vermietung oder sonstiger Zwischenverwertung.

UNSER SERVICE FÜR SIE ALS EIGENTÜMER:

Planen Sie den Verkauf oder die Vermietung Ihrer Immobilie, so ist es für Sie wichtig, deren Marktwert zu kennen. Lassen Sie kostenfrei und unverbindlich den aktuellen Wert Ihrer Immobilie professionell durch einen unserer Immobilienspezialisten einschätzen. Unser bundesweites und internationales Netzwerk ermöglicht es uns, Verkäufer bzw. Vermieter und Interessenten bestmöglich zusammenzuführen.

Objektnummer: 26254110 - 99510 Niederroßla

Ansprechpartner

Weitere Informationen erhalten Sie über Ihren Ansprechpartner:

Dominik Köhler

Heinrich-Heine-Straße 20, 99423 Weimar

Tel.: +49 3643 - 46 86 586

E-Mail: weimar@von-poll.com

Zum Impressum der von Poll Immobilien GmbH

www.von-poll.com