

Lüdenscheid / Kalve

# Großzügiges Familienleben mit Kamin, Garten und Ausbaupotenzial

**Objektnummer: 26351023**



**KAUFPREIS: 342.000 EUR • WOHNFLÄCHE: ca. 178 m<sup>2</sup> • ZIMMER: 5 • GRUNDSTÜCK: 532 m<sup>2</sup>**

**Objektnummer: 26351023 - 58511 Lüdenscheid / Kalve**

- Auf einen Blick
- Die Immobilie
- Auf einen Blick:  
Energiedaten
- Ein erster Eindruck
- Ausstattung und Details
- Alles zum Standort
- Ansprechpartner

Objektnummer: 26351023 - 58511 Lüdenscheid / Kalve

## Auf einen Blick

Objektnummer	26351023	Kaufpreis	342.000 EUR
Wohnfläche	ca. 178 m <sup>2</sup>	Haus	Zweifamilienhaus
Dachform	Satteldach	Provision	Käuferprovision beträgt 3,57 % (inkl. MwSt.) des beurkundeten Kaufpreises
Zimmer	5		
Schlafzimmer	2		
Badezimmer	2		
Baujahr	1980	Bauweise	Massiv
Stellplatz	2 x Freiplatz, 1 x Garage	Nutzfläche	ca. 30 m <sup>2</sup>
		Ausstattung	Terrasse, Gäste-WC, Kamin, Garten/-mitbenutzung, Einbauküche, Balkon

Objektnummer: 26351023 - 58511 Lüdenscheid / Kalve

## Auf einen Blick: Energiedaten

Heizungsart	Zentralheizung	Energieinformationen	VERBRAUCH
Wesentlicher Energieträger	Gas	Endenergieverbrauch	137.30 kWh/m <sup>2</sup> a
Energieausweis gültig bis	24.04.2036	Energie-Effizienzklasse	E
Befeuerung	Gas	Baujahr laut Energieausweis	1980

Objektnummer: 26351023 - 58511 Lüdenscheid / Kalve

## Die Immobilie



Objektnummer: 26351023 - 58511 Lüdenscheid / Kalve

## Die Immobilie



Objektnummer: 26351023 - 58511 Lüdenscheid / Kalve

## Die Immobilie



Objektnummer: 26351023 - 58511 Lüdenscheid / Kalve

## Die Immobilie



KI-basiertes Bild

Objektnummer: 26351023 - 58511 Lüdenscheid / Kalve

## Die Immobilie



Objektnummer: 26351023 - 58511 Lüdenscheid / Kalve

## Die Immobilie



Objektnummer: 26351023 - 58511 Lüdenscheid / Kalve

## Die Immobilie



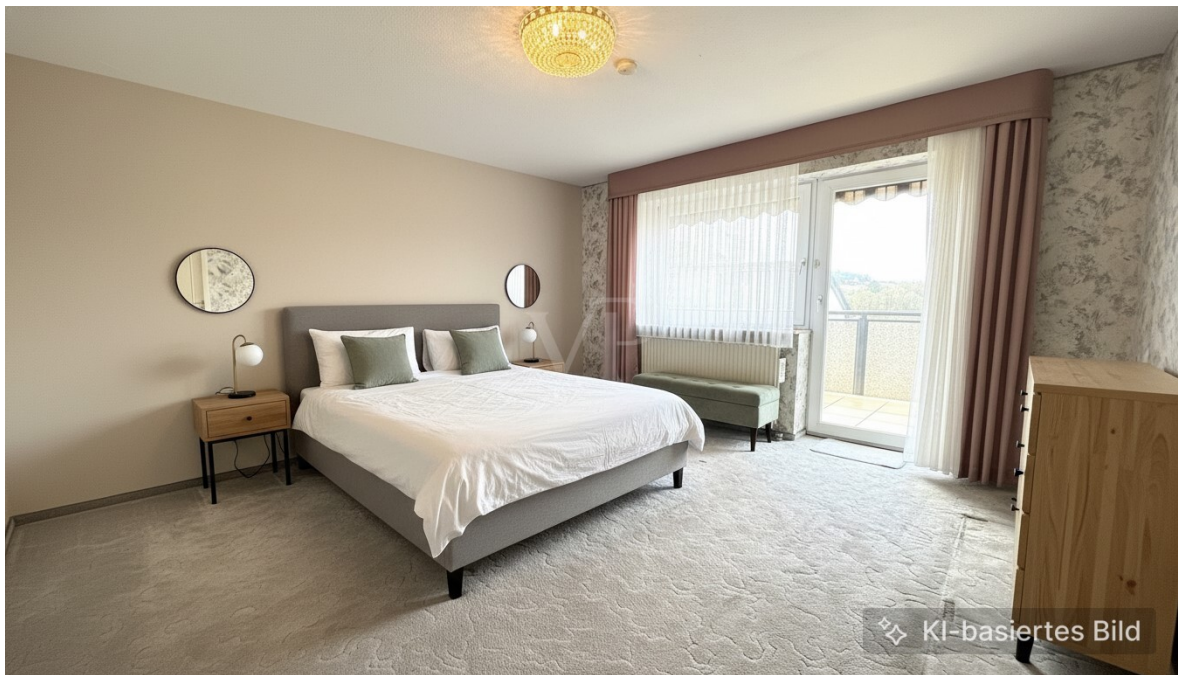
Objektnummer: 26351023 - 58511 Lüdenscheid / Kalve

## Die Immobilie



Objektnummer: 26351023 - 58511 Lüdenscheid / Kalve

## Die Immobilie



Objektnummer: 26351023 - 58511 Lüdenscheid / Kalve

## Die Immobilie



Objektnummer: 26351023 - 58511 Lüdenscheid / Kalve

## Die Immobilie



Objektnummer: 26351023 - 58511 Lüdenscheid / Kalve

## Die Immobilie



Objektnummer: 26351023 - 58511 Lüdenscheid / Kalve

## Die Immobilie



Objektnummer: 26351023 - 58511 Lüdenscheid / Kalve

## Die Immobilie



Objektnummer: 26351023 - 58511 Lüdenscheid / Kalve

## Die Immobilie



Objektnummer: 26351023 - 58511 Lüdenscheid / Kalve

## Die Immobilie



# Capital



**MAKLER-KOMPASS  
WOHNEN**

**Top-Makler Iserlohn**



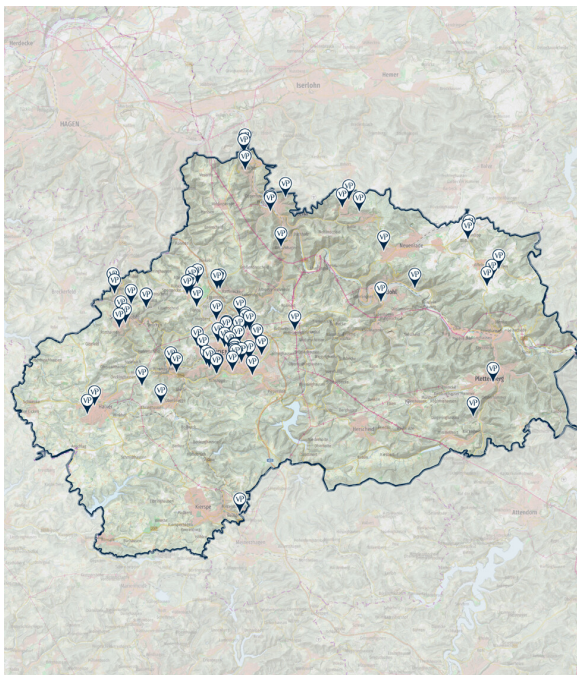
Höchstnote für  
**von Poll Immobilien**

Quelle: IIB Institut  
IM TEST: 4.288 Makler

HEFT 10/25  
GÜLTIG BIS: 09/26

Objektnummer: 26351023 - 58511 Lüdenscheid / Kalve

## Die Immobilie



**Unsere  
vermittelten  
Immobilien  
in der Region  
Lüdenscheid.**

Partner-Shop Lüdenscheid  
Knapper Straße 27  
58507 Lüdenscheid  
T.: 02351 - 67 24 672  
luedenscheid@von-poll.com

[www.von-poll.com/luedenscheid](http://www.von-poll.com/luedenscheid)



**Immobilienbewertung –  
exklusiv und  
professionell.**

- Was ist Ihre Immobilie wert?
- Wie entwickelt sich der Wert Ihrer Immobilie in Zukunft?
- Wie wirkt sich eine Modernisierung auf den Wert ihrer Immobilie aus?

Ihre persönliche und exklusive Immobilienanalyse erhalten Sie nach nur wenigen Klicks.

[www.von-poll.com](http://www.von-poll.com)

Objektnummer: 26351023 - 58511 Lüdenscheid / Kalve

## Die Immobilie



### Immobilie gefunden, *Finanzierung* gelöst.

Jetzt persönliches Kaufbudget berechnen und die passende Finanzierungslösung ermitteln.

[www.von-poll.com/finanzieren](http://www.von-poll.com/finanzieren)



Finanzierung berechnen





### Finden Sie *Ihre* Immobilie.

Vorgemerkte Suchkunden erfahren frühzeitig von neuen Immobilienangeboten.

[www.von-poll.com](http://www.von-poll.com)



**Objektnummer: 26351023 - 58511 Lüdenscheid / Kalve**

## Ein erster Eindruck

Dieses gepflegte Zweifamilienhaus mit einer Wohnfläche von ca. 178 m<sup>2</sup> befindet sich auf einem ca. 532 m<sup>2</sup> großen Grundstück in einer ruhigen Sackgasse. Die Immobilie wurde im Jahr 1980 fertiggestellt und präsentiert sich in einem Zustand, der laufend gepflegt wurde. Dennoch sind einzelne Modernisierungsmaßnahmen im Bereich der Bäder, der Gäste- WC, der Holzdecken sowie der Bodenbeläge sinnvoll, um aktuellen Wohnansprüchen gerecht zu werden.

Mit insgesamt fünf gut geschnittenen Zimmern, darunter zwei Schlafzimmer, eignet sich das Haus bestens für Familien oder für Interessenten, die Arbeiten und Wohnen unter einem Dach verbinden möchten.

Zwei Badezimmer und zwei Gäste- WC's sorgen für zusätzlichen Komfort und unterstreichen die Vielseitigkeit der Nutzungsmöglichkeiten. Herzstück der Wohnung im EG ist der großzügige Wohn- Essbereich, der durch einen Kamin Gemütlichkeit verspricht und insbesondere an kühleren Tagen für eine angenehme Atmosphäre sorgt. Große Fensterflächen sorgen zudem für viel Helligkeit in den Wohnbereichen.

Die Fassade des Hauses ist verklinkert und besticht durch ihre zeitlose Optik und Langlebigkeit. Die Zentralheizung garantiert eine zuverlässige Beheizung in allen Wohnbereichen, während die Ausstattungsqualität als normal einzustufen ist. Das Grundstück bietet zahlreiche Möglichkeiten zur individuellen Entfaltung. Ein liebevoll angelegter Garten mit einem kleinen Gartenteich und einer Natursteintreppe lädt zur Entspannung im Freien ein. Für gesellige Zusammenkünfte im Sommer steht eine Terrasse zur Verfügung, während der Balkon weitere Möglichkeiten bietet, den Blick ins Grüne zu genießen. Die Nutzung des Gartens eröffnet vielfältige Optionen für Hobbygärtner oder Spielbereiche für Kinder.

Praktische Aspekte kommen bei dieser Immobilie keinesfalls zu kurz: Die großzügige Doppelgarage bietet Platz für zwei Autos.

Zwei weitere Stellplätze schaffen zusätzliche Parkmöglichkeiten für Besucher oder größere Haushalte.

Im Kellergeschoss stehen ca. 30 m<sup>2</sup> Nutzfläche zur Verfügung, die für unterschiedlichste Zwecke – ob als Vorratsraum, Bastelbereich oder Hobbyraum – zur freien Verfügung stehen.

Besonders hervorzuheben ist die Ausbaureserve im Dachgeschoss von ca. 71 m<sup>2</sup>, welche nach individuellen Vorstellungen gestaltet und in zusätzliche Wohnfläche umgewandelt werden kann.

Mit dieser Immobilie erwerben Sie ein Haus mit viel Potenzial in gefragter Lage, das sowohl privat als auch gewerblich genutzt werden kann. Interessenten, die auf der Suche nach einer Kombination aus großzügigem Raumangebot, soliden Nutzungsmöglichkeiten und Gartennutzung sind, werden hier fündig.

Eine Übergabe der Immobilie kann kurzfristig erfolgen.

Vereinbaren Sie noch heute einen Besichtigungstermin und überzeugen Sie sich selbst von den Vorteilen dieses Angebots.

**Objektnummer: 26351023 - 58511 Lüdenscheid / Kalve**

## Ausstattung und Details

- 2018 Balkonabdichtung
- 2018 Balkonbelag
- 2008 Bad EG
- Große Garage, Baujahr 1987
- 2 Stellplätze
- Gartennutzung
- Kleiner Gartenteich
- Natursteintreppe im Garten
- Terrasse
- Balkon
- Kamin
- Ausbaureserve im Dachgeschoß ca. 71 m<sup>2</sup>
- Nutzfläche im KG ca. 30 m<sup>2</sup>
- Sackgasse
- Großteil elektrische Rollläden
- Verklinkerte Fassade

**Objektnummer: 26351023 - 58511 Lüdenscheid / Kalve**

## Alles zum Standort

Der Bereich in Lüdenscheid besticht durch seine lebendige und familienfreundliche Atmosphäre inmitten einer Stadt, die mit ihrer soliden Infrastruktur und einem ausgewogenen Wohnungsangebot überzeugt.

Die attraktive Preisstruktur und die positive Wertentwicklung machen das Viertel besonders für Familien interessant, die Wert auf ein sicheres, gut angebundenes Umfeld legen, in dem Kinder behütet aufwachsen können.

Die gesamte Gegend zeichnet sich durch eine harmonische Verbindung von Wohnkomfort und Gemeinschaft aus. Hier finden Familien ein Umfeld, das Geborgenheit und Zukunftsperspektiven vereint – ein Ort, an dem Nachbarschaft gelebt wird und Kinder unbeschwert spielen und lernen können.

Die hervorragende Infrastruktur rund um Bildungseinrichtungen ist ein großer Gewinn für Familien: In nur wenigen Gehminuten erreichen Sie Kindertagesstätten sowie Grund- und weiterführende Schulen. Für die Freizeitgestaltung sorgen vielfältige Sport- und Spielmöglichkeiten in unmittelbarer Nähe, wie der Jugendtreff und mehrere Sporthallen. Die zahlreichen Parks und Spielplätze laden zum gemeinsamen Verweilen und Entdecken ein und schaffen Raum für aktive Familienzeit an der frischen Luft.

Auch in puncto Gesundheit ist für das Wohl Ihrer Familie bestens gesorgt: Die Reha-Klinik Lüdenscheid, das Klinikum sowie verschiedene Apotheken gewährleisten eine schnelle medizinische Versorgung. Einkaufsmöglichkeiten wie ALDI Nord und REWE liegen nur wenige Gehminuten entfernt und ermöglichen eine bequeme Versorgung mit allem Notwendigen des täglichen Bedarfs. Die Anbindung an den öffentlichen Nahverkehr ist durch nahegelegene Bushaltestellen optimal gewährleistet, sodass auch der Weg zur Arbeit oder zu Freizeitaktivitäten

unkompliziert gestaltet werden kann.

Für Familien, die ein sicheres, lebendiges und gut vernetztes Zuhause suchen, präsentiert sich Lüdenscheid- Kalve als ein Ort voller Lebensqualität und Zukunftschancen – ein Zuhause, in dem Kinder behütet aufwachsen und Eltern sich rundum wohlfühlen können.

**Objektnummer: 26351023 - 58511 Lüdenscheid / Kalve**

## Ansprechpartner

Weitere Informationen erhalten Sie über Ihren Ansprechpartner:

Jörg Retzlaff

---

Mendener Straße 45a, 58636 Iserlohn

Tel.: +49 2371 - 35 19 449

E-Mail: [iserlohn@von-poll.com](mailto:iserlohn@von-poll.com)

*Zum Impressum der von Poll Immobilien GmbH*

---

[www.von-poll.com](http://www.von-poll.com)