

Neunkirchen/Saar

Exklusives Investment: Architektenhaus als Kapitalanlage

Objektnummer: 26309300



KAUFPREIS: 795.000 EUR • WOHNFLÄCHE: ca. 201,63 m² • ZIMMER: 12 • GRUNDSTÜCK: 900 m²

Objektnummer: 26309300 - 66540 Neunkirchen/Saar

- Auf einen Blick
- Die Immobilie
- Auf einen Blick:
Energiedaten
- Ein erster Eindruck
- Ausstattung und Details
- Alles zum Standort
- Weitere Informationen
- Ansprechpartner

Objektnummer: 26309300 - 66540 Neunkirchen/Saar

Auf einen Blick

Objektnummer	26309300	Kaufpreis	795.000 EUR
Wohnfläche	ca. 201,63 m ²	Provision	Käuferprovision beträgt 5,95 % (inkl. MwSt.) des beurkundeten Kaufpreises
Zimmer	12		
Schlafzimmer	2		
Badezimmer	3		
Baujahr	1996	Bauweise	Massiv
Stellplatz	6 x Freiplatz, 2 x Garage	Nutzfläche	ca. 191 m ²
		Ausstattung	Terrasse, Gäste-WC, Einbauküche, Balkon

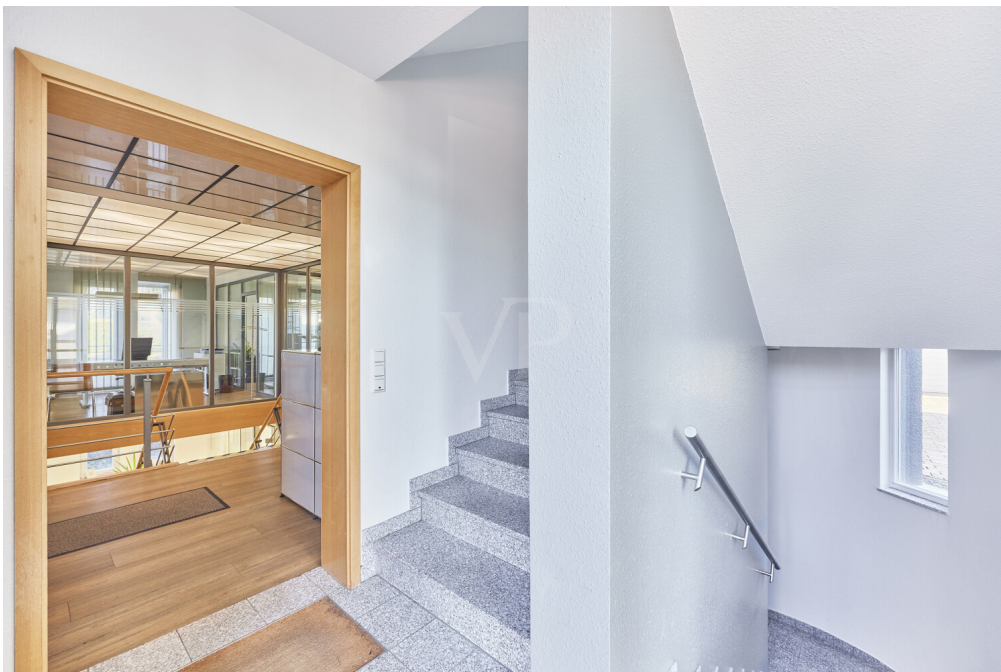
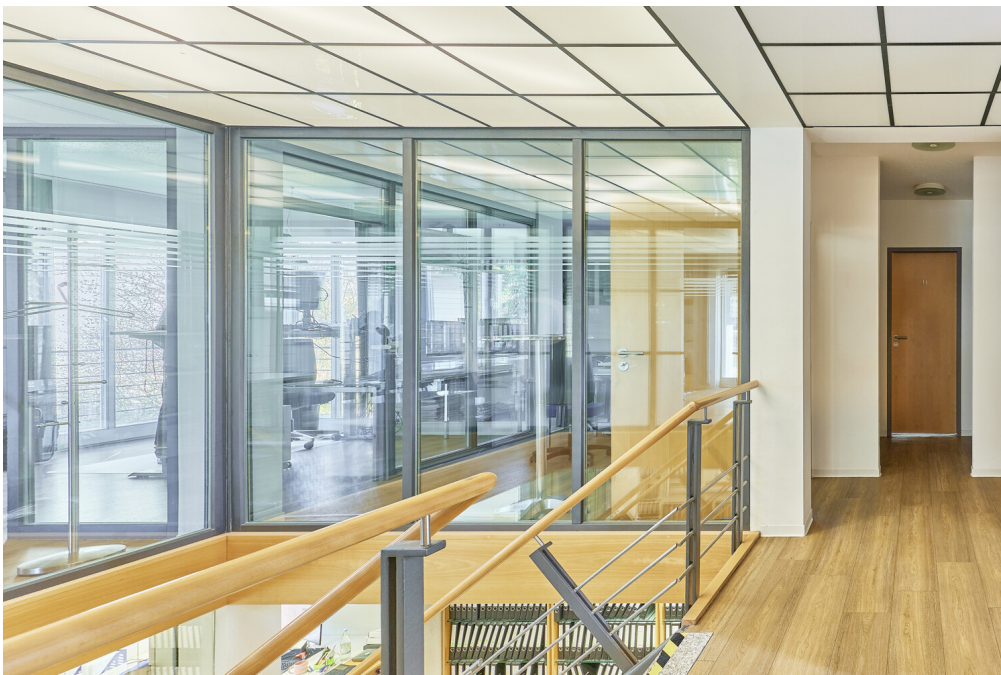
Objektnummer: 26309300 - 66540 Neunkirchen/Saar

Auf einen Blick: Energiedaten

Heizungsart	Fussbodenheizung	Energieinformationen	BEDARF
Wesentlicher Energieträger	Gas	Endenergiebedarf	103.00 kWh/m ² a
Energieausweis gültig bis	16.06.2035	Energie-Effizienzklasse	D
Befuerung	Gas	Baujahr laut Energieausweis	1996

Objektnummer: 26309300 - 66540 Neunkirchen/Saar

Die Immobilie



Objektnummer: 26309300 - 66540 Neunkirchen/Saar

Die Immobilie



Objektnummer: 26309300 - 66540 Neunkirchen/Saar

Die Immobilie



Objektnummer: 26309300 - 66540 Neunkirchen/Saar

Die Immobilie



Objektnummer: 26309300 - 66540 Neunkirchen/Saar

Die Immobilie



Objektnummer: 26309300 - 66540 Neunkirchen/Saar

Die Immobilie



VP VON POLL
IMMOBILIEN

Finden Sie
Ihre Immobilie.

Vorgemerkte Suchkunden
erfahren frühzeitig von
neuen Immobilienangeboten.

www.von-poll.com



Objektnummer: 26309300 - 66540 Neunkirchen/Saar

Die Immobilie



Objektnummer: 26309300 - 66540 Neunkirchen/Saar

Die Immobilie



Objektnummer: 26309300 - 66540 Neunkirchen/Saar

Die Immobilie



VON POLL
IMMOBILIEN



Ihre Immobilienspezialisten

Eigentümern bieten wir eine kostenfreie und unverbindliche
Marktpreisermittlung ihrer Immobilie an.

Kontaktieren Sie uns, wir freuen uns darauf, Sie persönlich und individuell zu beraten.

T.: 06841 - 17 25 29 0

Partner-Shop Homburg | Saarbrücker Straße 41 | 66424 Homburg | homburg@von-poll.com | www.von-poll.com/homburg

Objektnummer: 26309300 - 66540 Neunkirchen/Saar

Die Immobilie

FÜR SIE IN DEN BESTEN LAGEN

VP VON POLL
IMMOBILIEN



Gern informieren wir Sie persönlich über weitere Details zur Immobilie.

Vereinbaren Sie einen Besichtigungstermin:

T.: +49 (0)6841 - 17 25 29 0

www.von-poll.com

FÜR SIE IN DEN BESTEN LAGEN

VP VON POLL
IMMOBILIEN



Eigentümern bieten wir eine kostenfreie und unverbindliche Marktpreiseinschätzung Ihrer Immobilie an.

Kontaktieren Sie uns für eine persönliche Beratung:

T.: +49 (0)6841 - 17 25 29 0

www.von-poll.com

Objektnummer: 26309300 - 66540 Neunkirchen/Saar

Ein erster Eindruck

Diese hochwertige Wohn- und Geschäftsimmoblie aus dem Jahr 1996 vereint exklusive Wohnqualität mit erstklassigen Gewerbeflächen – eine ideale Kapitalanlage für Investoren oder Eigennutzer, die Wert auf Flexibilität und Wertbeständigkeit legen.

Auf einer aktuellen Wohnfläche von ca. 112 m² befinden sich im Obergeschoss zwei separate 2-Zimmer Wohneinheiten, die durch durchdachte Grundrisse und helle Räume überzeugen. Die Wohneinheiten bieten planbare und nachhaltige Mieteinnahmen durch indexierte Mietverträge.

Die großzügige Gewerbeeinheit erstreckt sich über das Erdgeschoss und das Untergeschoss und umfasst ca. 191 m² Nutzfläche. Zusätzlich befindet sich im Dachgeschoss eine Einheit mit ca. 90 m² Wohnfläche, die derzeit als Büro genutzt wird. Die Gewerbeeinheit ist langfristig vermietet und sorgt für stabile Einnahmen. Jede Einheit verfügt zudem über getrennte Zähler, sodass eine klare Verbrauchserfassung gewährleistet ist.

Das Grundstück von ca. 900 m² bietet nicht nur ausreichend Außenstellplätze (sechs PKW-Stellplätze), sondern auch zwei Garagen – perfekt für Mieter und Kunden gleichermaßen.

Die Immobilie besticht durch ihren gepflegten Zustand, die durchdachte Kombination von Wohn- und Gewerbeflächen sowie die hervorragende Lage, die sowohl eine gute Erreichbarkeit als auch ein attraktives Umfeld garantiert. Diese Faktoren machen das Objekt zu einer sicheren, renditestarken und zukunftsorientierten Investition.

Objektnummer: 26309300 - 66540 Neunkirchen/Saar

Ausstattung und Details

-Allgemeine Objektdetails

Dachsanierung 2023

Gasheizung 2020

Fußbodenheizung

Fliesenboden

Einbauküchen

Getrennte Zähler je Einheit

- Gewerbeeinheit (EG / UG / DG)

Kaltmiete: 2.900,00 € zzgl. gesetzlicher MwSt.

Inklusive einer Garage

- Zwei Wohneinheiten (OG)

Gesamt-Kaltmiete: 1.056,00 € monatlich

2% jährliche Mietsteigerung

Inklusive einer Garage

Mietanpassung gemäß Indexmietvertrag

- Stellplätze / Garagen

Zwei Garagen (je Einheit zugeordnet)

Sechs PKW-Stellplätze direkt vor der Immobilie

Wallbox

Objektnummer: 26309300 - 66540 Neunkirchen/Saar

Alles zum Standort

Der Neunkircher Ortsteil Wiebelskirchen liegt ca. 3,7 km östlich des Stadtzentrums und bietet eine attraktive Mischung aus Wohn- und Gewerbegebieten in naturnaher Umgebung. Die Verkehrsanbindung ist ausgezeichnet: Über die Wibilostraße (L 124) und die nahe A8 (Ausfahrt Neunkirchen-Wellesweiler) sind Saarbrücken, Homburg und umliegende Regionen schnell erreichbar.

Für den öffentlichen Nahverkehr sorgen mehrere Buslinien der Neunkircher Verkehrsgesellschaft sowie fußläufig erreichbare Bushaltestellen. Der Bahnhof Wiebelskirchen bietet regionale Zugverbindungen, zusätzlich ist der Hauptbahnhof Neunkirchen für Fern- und Regionalverkehr gut erreichbar.

Insgesamt verbindet Wiebelskirchen eine ruhige, stadtnah gelegene Wohn- und Gewerbebelage mit hervorragender Erreichbarkeit für PKW, Bus und Bahn.

Objektnummer: 26309300 - 66540 Neunkirchen/Saar

Weitere Informationen

GELDWÄSCHE: Als Immobilienmaklerunternehmen ist die von Poll Immobilien GmbH nach § 2 Abs. 1 Nr. 14 und § 11 Abs. 1, 2 Geldwäschegesetz (GwG) dazu verpflichtet, bei der Begründung einer Geschäftsbeziehung die Identität des Vertragspartners festzustellen und zu überprüfen, bzw. sobald ein ernsthaftes Interesse an der Durchführung des Immobilienkaufvertrages besteht. Hierzu ist es erforderlich, dass wir nach § 11 Abs. 4 GwG die relevanten Daten Ihres Personalausweises festhalten (wenn Sie als natürliche Person handeln) – beispielsweise mittels einer Kopie. Bei einer juristischen Person benötigen wir eine Kopie des Handelsregisterauszugs, aus welchem der wirtschaftlich Berechtigte hervorgeht. Das Geldwäschegesetz sieht vor, dass der Makler die Kopien bzw. Unterlagen fünf Jahre aufbewahren muss. Als unser Vertragspartner haben Sie auch eine Mitwirkungspflicht nach § 11 Abs. 6 GwG.

HAFTUNG: Wir weisen darauf hin, dass die von uns weitergegebenen Objektinformationen, Unterlagen, Pläne etc. vom Verkäufer bzw. Vermieter stammen. Eine Haftung für die Richtigkeit oder Vollständigkeit der Angaben übernehmen wir daher nicht. Es obliegt daher unseren Kunden, die darin enthaltenen Objektinformationen und Angaben auf ihre Richtigkeit hin zu überprüfen. Alle Immobilienangebote sind freibleibend und vorbehalten Irrtümer, Zwischenverkauf- und Vermietung oder sonstiger Zwischenverwertung.

UNSER SERVICE FÜR SIE ALS EIGENTÜMER:

Planen Sie den Verkauf oder die Vermietung Ihrer Immobilie, so ist es für Sie wichtig, deren Marktwert zu kennen. Lassen Sie kostenfrei und unverbindlich den aktuellen Wert Ihrer Immobilie professionell durch einen unserer Immobilienspezialisten einschätzen. Unser bundesweites und internationales Netzwerk ermöglicht es uns, Verkäufer bzw. Vermieter und Interessenten

bestmöglich zusammenzuführen.

Objektnummer: 26309300 - 66540 Neunkirchen/Saar

Ansprechpartner

Weitere Informationen erhalten Sie über Ihren Ansprechpartner:

Carsten Cherdron

Saarbrücker Straße 41, 66424 Homburg Mitte

Tel.: +49 6841 - 17 25 29 0

E-Mail: homburg@von-poll.com

Zum Impressum der von Poll Immobilien GmbH

www.von-poll.com