

Eppelborn

Architektur trifft Ausblick - Stilvoller Neubau mit unverbaubarer Fernsicht

Objektnummer: 25309312



KAUFPREIS: 895.000 EUR • WOHNFLÄCHE: ca. 170 m² • ZIMMER: 4 • GRUNDSTÜCK: 2.246 m²

Objektnummer: 25309312 - 66571 Eppelborn

- Auf einen Blick
- Die Immobilie
- Auf einen Blick: Energiedaten
- Grundrisse
- Ein erster Eindruck
- Ausstattung und Details
- Alles zum Standort
- Weitere Informationen
- Ansprechpartner

Objektnummer: 25309312 - 66571 Eppelborn

Auf einen Blick

Objektnummer	25309312
Wohnfläche	ca. 170 m²
Zimmer	4
Schlafzimmer	2
Badezimmer	2
Baujahr	2023
Stellplatz	1 x Carport, 2 x Freiplatz, 1 x Garage

Kaufpreis	895.000 EUR
Haus	Einfamilienhaus
Provision	Käuferprovision beträgt 3,57 % (inkl. MwSt.) des beurkundeten Kaufpreises
Bauweise	Massiv
Nutzfläche	ca. 34 m²
Ausstattung	Terrasse, Sauna, Garten/-mitbenutzung, Einbauküche

Objektnummer: 25309312 - 66571 Eppelborn

Auf einen Blick: Energiedaten

Heizungsart	Fussbodenheizung	Energieinformationen	BEDARF
Wesentlicher Energieträger	Strom	Endenergiebedarf	25.00 kWh/m²a
Energieausweis gültig bis	16.08.2033	Energie-Effizienzklasse	A+
Befeuernng	Luft/Wasser-Wärmepumpe	Baujahr laut Energieausweis	2022

Objektnummer: 25309312 - 66571 Eppelborn

Die Immobilie



Objektnummer: 25309312 - 66571 Eppelborn

Die Immobilie



Objektnummer: 25309312 - 66571 Eppelborn

Die Immobilie



VP VON POLL
IMMOBILIEN

Finden Sie
Ihre Immobilie.

Vorgemerkte Suchkunden
erfahren frühzeitig von
neuen Immobilienangeboten.

www.von-poll.com



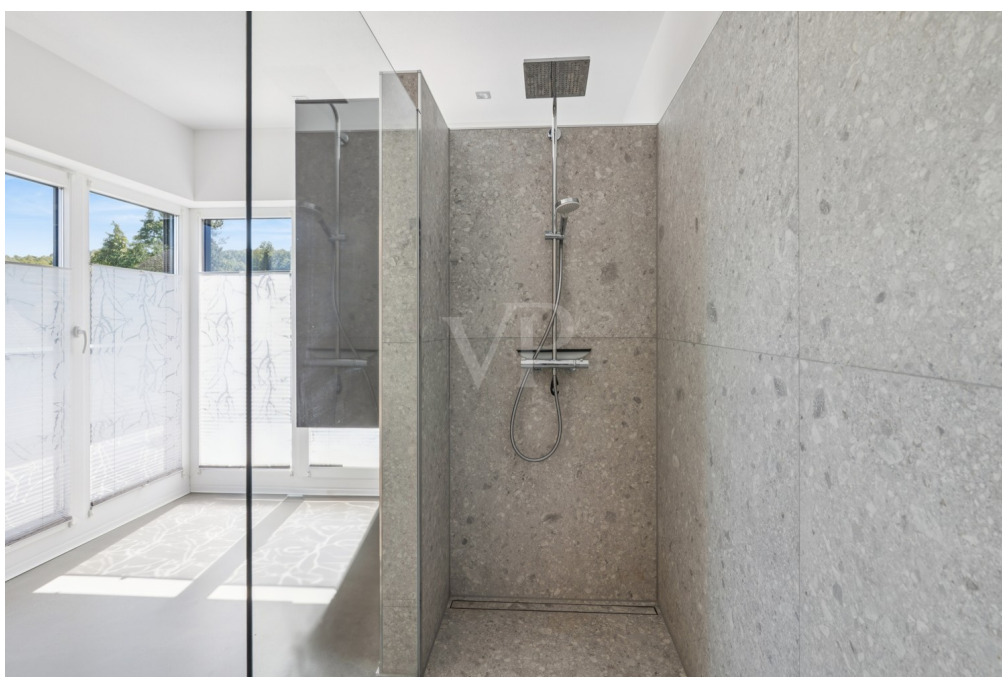
Objektnummer: 25309312 - 66571 Eppelborn

Die Immobilie



Objektnummer: 25309312 - 66571 Eppelborn

Die Immobilie



Objektnummer: 25309312 - 66571 Eppelborn

Die Immobilie



A smartphone displaying a QR code and a tablet displaying a real estate website. The smartphone screen shows a blue background with a white speech bubble containing the text "Erfahren Sie hier den Wert Ihrer Immobilie." and a QR code. The tablet screen shows a real estate website with a blue header and a white background. The website displays the text "Erfahren Sie hier den Wert Ihrer Immobilie" and a QR code. The website also displays a table with real estate data.

Immobilienbewertung – exklusiv und professionell.

- Was ist Ihre Immobilie wert?
- Wie entwickelt sich der Wert Ihrer Immobilie in Zukunft?
- Wie wirkt sich eine Modernisierung auf den Wert ihrer Immobilie aus?

Ihre persönliche und exklusive Immobilienanalyse erhalten Sie nach nur wenigen Klicks.

www.von-poll.com

Objektnummer: 25309312 - 66571 Eppelborn

Die Immobilie



Objektnummer: 25309312 - 66571 Eppelborn

Die Immobilie



Objektnummer: 25309312 - 66571 Eppelborn

Die Immobilie



Lena Brehmer
Assistenz des Geschäftstelleninhabers
Immobilienkauffrau (IHK)
Immobilienbewerterin (IHK)

✉ lena.brehmer@von-poll.com
☎ 06841 1725290



Ihre Immobilienspezialisten

Eigentümern bieten wir eine kostenfreie und unverbindliche
Marktpreiseinschätzung ihrer Immobilie an.

Kontaktieren Sie uns, wir freuen uns darauf, Sie persönlich und individuell zu beraten.

T.: 06841 - 17 25 29 0

Shop Homburg | Saarbrücker Straße 41 | 66424 Homburg | homburg@von-poll.com | www.von-poll.com/homburg

Objektnummer: 25309312 - 66571 Eppelborn

Die Immobilie

FÜR SIE IN DEN BESTEN LAGEN



VON POLL
IMMOBILIEN



Gern informieren wir
Sie persönlich über weitere
Details zur Immobilie.

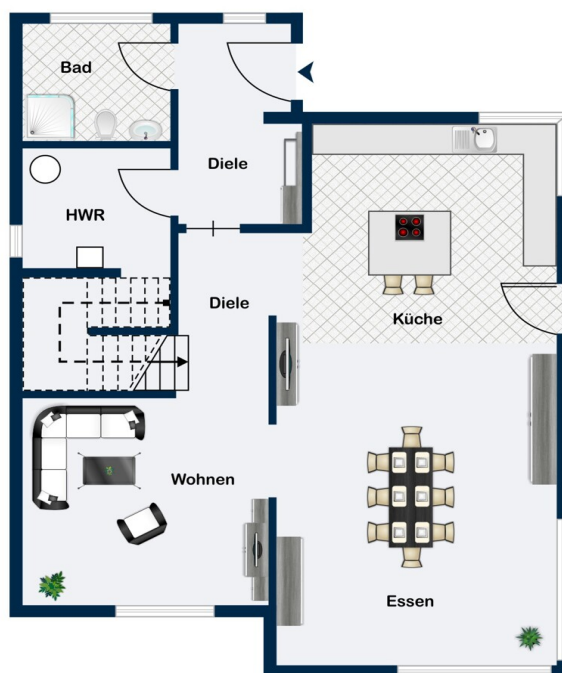
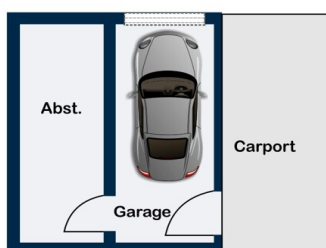
Vereinbaren Sie einen
Besichtigungstermin:

T.: +49 (0)6841 - 17 25 29 0

www.von-poll.com

Objektnummer: 25309312 - 66571 Eppelborn

Grundrisse



Erdgeschoss



Dieser Grundriss ist nicht massstabsgetreu. Die Unterlagen wurden uns vom Auftraggeber zur Verfügung gestellt. Aus diesem Grund können wir nicht für die Richtigkeit der Angaben garantieren.

Objektnummer: 25309312 - 66571 Eppelborn

Ein erster Eindruck

Willkommen an einem Ort, an dem stilvolle Architektur, Großzügigkeit und Naturnähe eine harmonische Verbindung eingehen.

Dieser 2023 errichtete, moderne Neubau thront auf einem beeindruckenden Grundstück von ca. 2.246 m² und eröffnet mit seiner erhöhten Lage einen traumhaften Fernblick über die umliegende Landschaft. Mit einer Wohnfläche von ca. 170 m² bietet diese Immobilie ein durchdachtes Raumkonzept, das höchsten Ansprüchen an zeitgemäßes Wohnen gerecht wird.

Die Erdgeschosebene überzeugt durch eine moderne, offene Raumgestaltung, die fließende Übergänge zum Wohn-, Ess- und Küchenbereich schafft. Bodentiefe Fensterelemente sorgen für eine helle, freundliche Atmosphäre und geben den Blick in den angrenzenden Terrassenbereich sowie in die grüne Umgebung frei. Ein modernes Duschbad, ein funktional angelegter Hausanschlussraum sowie ein Garderobenbereich vervollständigen das Raumangebot auf dieser Ebene.

Im Obergeschoss befindet sich der private Rückzugsbereich der Immobilie. Der helle Masterbereich mit separatem Ankleidezimmer schafft hier eine angenehme Privatsphäre. Ein weiteres Schlafzimmer bietet flexible Nutzungsmöglichkeiten – ideal als Kinder-, Gäste- oder Arbeitszimmer. Ein besonderes Highlight ist das stilvolle Masterbad: Ausgestattet mit einer begehbaren Regendusche und einer integrierten Sauna entsteht hier ein exklusives Spa-Erlebnis im eigenen Zuhause – perfekt für entspannte Auszeiten.

Von der angeschlossenen Terrassenebene genießen Sie einen herrlichen Fernblick über die idyllische Umgebung – ein Ort, der Ruhe und Erholung auf besondere Weise vereint.

Der Gartenbereich ist terrassenförmig über zwei Ebenen angelegt und fügt sich harmonisch in das Grundstück ein. Die Immobilie ist zudem über eine großzügige, gepflasterte Zufahrt erreichbar, die ausreichend Platz für mehrere Fahrzeuge bietet. Ergänzt wird das Angebot durch eine Garage mit zusätzlichem Abstellraum sowie einen Carport.

Überzeugen Sie sich selbst von den vielfältigen Vorzügen dieses Neubaus und vereinbaren Sie noch heute Ihren persönlichen Besichtigungstermin. Für Rückfragen und Terminabsprachen stehen wir Ihnen jederzeit gerne zur Verfügung.

Wir freuen uns darauf, Ihnen Ihr zukünftiges Zuhause präsentieren zu dürfen.

Objektnummer: 25309312 - 66571 Eppelborn

Ausstattung und Details

- Neubau
- Offener Grundriss im Erdgeschoss
- Hochwertige Einbauküche mit Milchglasfront
- Duschbad im Erdgeschoss
- Altholz-Eichenparkettboden
- Sichtestrich
- Be- und Entlüftungsanlage mit Wärmerückgewinnung
- Großzügiges Masterbadezimmer
- Sauna
- Ankleide
- Elektrische Rollläden
- Fensterelemente Kunststoff/Aluminium
- TCS-Gegensprechanlage
- Gepflasterte, großzügige Einfahrt
- Terrassenförmig angelegte Gartenebenen
- Sonnige Terrasse
- Fernblick
- Großzügige Einfahrt mit Wendemöglichkeit
- Garage
- Abstellraum
- Carport

Objektnummer: 25309312 - 66571 Eppelborn

Alles zum Standort

Eppelborn befindet sich im geografischen Zentrum des Saarlandes und gehört zum Landkreis Neunkirchen. Die naturnahe Umgebung, eine gut ausgebaute Infrastruktur sowie ein aktives Gemeindeleben machen Eppelborn zu einem attraktiven Wohnstandort für Familien, Berufspendler und Ruhesuchende gleichermaßen.

Die Verkehrsanbindung ist ausgezeichnet: Die Autobahn A1 verläuft in unmittelbarer Nähe und bietet schnelle Verbindungen in Richtung Saarbrücken, Trier und Köln. Darüber hinaus ist der Ort an das regionale Schienennetz angebunden. Der Bahnhof Eppelborn gewährleistet regelmäßige Zugverbindungen, insbesondere in Richtung Saarbrücken und Lebach. Ergänzt wird das Mobilitätsangebot durch ein engmaschiges Busnetz, das eine flexible Erreichbarkeit innerhalb der Region sicherstellt. Der Flughafen Saarbrücken ist in etwa 30 bis 35 Minuten mit dem Pkw erreichbar.

Vor Ort bietet Eppelborn eine sehr gute Nahversorgung mit Einkaufsmöglichkeiten, medizinischer Versorgung, Bildungseinrichtungen und gastronomischen Angeboten. Kindertagesstätten, Grund- und weiterführende Schulen sowie vielfältige Sport- und Freizeitmöglichkeiten unterstreichen die Familienfreundlichkeit der Gemeinde. Die umliegenden Wälder und Naherholungsgebiete laden zu Aktivitäten in der Natur ein und bieten einen hohen Freizeitwert.

Eppelborn verbindet somit in idealer Weise ruhiges, naturnahes Wohnen mit urbaner Erreichbarkeit – ein Standort mit hoher Lebensqualität und nachhaltiger Perspektive.

Objektnummer: 25309312 - 66571 Eppelborn

Weitere Informationen

Es liegt ein Energiebedarfsausweis vor.
Dieser ist gültig bis 16.8.2033.
Endenergiebedarf beträgt 25.00 kwh/(m²*a).
Wesentlicher Energieträger der Heizung ist Strom.
Das Baujahr des Objekts lt. Energieausweis ist 2022.
Die Energieeffizienzklasse ist A+.

GELDWÄSCHE: Als Immobilienmaklerunternehmen ist die von Poll Immobilien GmbH nach § 2 Abs. 1 Nr. 14 und § 11 Abs. 1, 2 Geldwäschegesetz (GwG) dazu verpflichtet, bei der Begründung einer Geschäftsbeziehung die Identität des Vertragspartners festzustellen und zu überprüfen, bzw. sobald ein ernsthaftes Interesse an der Durchführung des Immobilienkaufvertrages besteht. Hierzu ist es erforderlich, dass wir nach § 11 Abs. 4 GwG die relevanten Daten Ihres Personalausweises festhalten (wenn Sie als natürliche Person handeln) – beispielsweise mittels einer Kopie. Bei einer juristischen Person benötigen wir eine Kopie des Handelsregistrauszugs, aus welchem der wirtschaftlich Berechtigte hervorgeht. Das Geldwäschegesetz sieht vor, dass der Makler die Kopien bzw. Unterlagen fünf Jahre aufbewahren muss. Als unser Vertragspartner haben Sie auch eine Mitwirkungspflicht nach § 11 Abs. 6 GwG.

HAFTUNG: Wir weisen darauf hin, dass die von uns weitergegebenen Objektinformationen, Unterlagen, Pläne etc. vom Verkäufer bzw. Vermieter stammen. Eine Haftung für die Richtigkeit oder Vollständigkeit der Angaben übernehmen wir daher nicht. Es obliegt daher unseren Kunden, die darin enthaltenen Objektinformationen und Angaben auf ihre Richtigkeit hin zu überprüfen. Alle Immobilienangebote sind freibleibend und vorbehaltlich Irrtümer, Zwischenverkauf- und Vermietung oder sonstiger Zwischenverwertung.

UNSER SERVICE FÜR SIE ALS EIGENTÜMER:

Planen Sie den Verkauf oder die Vermietung Ihrer Immobilie, so ist es für Sie wichtig, deren Marktwert zu kennen. Lassen Sie kostenfrei und unverbindlich den aktuellen Wert Ihrer Immobilie professionell durch einen unserer Immobilienspezialisten einschätzen. Unser bundesweites und internationales Netzwerk ermöglicht es uns, Verkäufer bzw. Vermieter und Interessenten bestmöglich zusammenzuführen.

Objektnummer: 25309312 - 66571 Eppelborn

Ansprechpartner

Weitere Informationen erhalten Sie über Ihren Ansprechpartner:

Carsten Cherdron

Saarbrücker Straße 41, 66424 Homburg Mitte

Tel.: +49 6841 - 17 25 29 0

E-Mail: homburg@von-poll.com

Zum Impressum der von Poll Immobilien GmbH

www.von-poll.com