

Baierbrunn

Mehrfamilienhäuser / Wohn- und Geschäftshäuser in diskreter Vermarktung

Objektnummer: 26251003



www.von-poll.com

KAUFPREIS: 99.999.999 EUR • WOHNFLÄCHE: ca. 999 m² • GRUNDSTÜCK: 999 m²

Objektnummer: 26251003 - 82065 Baierbrunn

- Auf einen Blick
- Die Immobilie
- Auf einen Blick:
Energiedaten
- Grundrisse
- Ein erster Eindruck
- Alles zum Standort
- Ansprechpartner

Objektnummer: 26251003 - 82065 Baierbrunn

Auf einen Blick

Objektnummer	26251003	Kaufpreis	99.999.999 EUR
Wohnfläche	ca. 999 m ²	Haus	Doppelhaushälfte
		Vermietbare Fläche	ca. 999 m ²

Objektnummer: 26251003 - 82065 Baierbrunn

Auf einen Blick: Energiedaten

Energieinformationen **KEIN**

Objektnummer: 26251003 - 82065 Baierbrunn

Die Immobilie



www.von-poll.com



www.von-poll.com

Objektnummer: 26251003 - 82065 Baierbrunn

Die Immobilie



Objektnummer: 26251003 - 82065 Baierbrunn

Die Immobilie



Objektnummer: 26251003 - 82065 Baierbrunn

Die Immobilie



Objektnummer: 26251003 - 82065 Baierbrunn

Die Immobilie



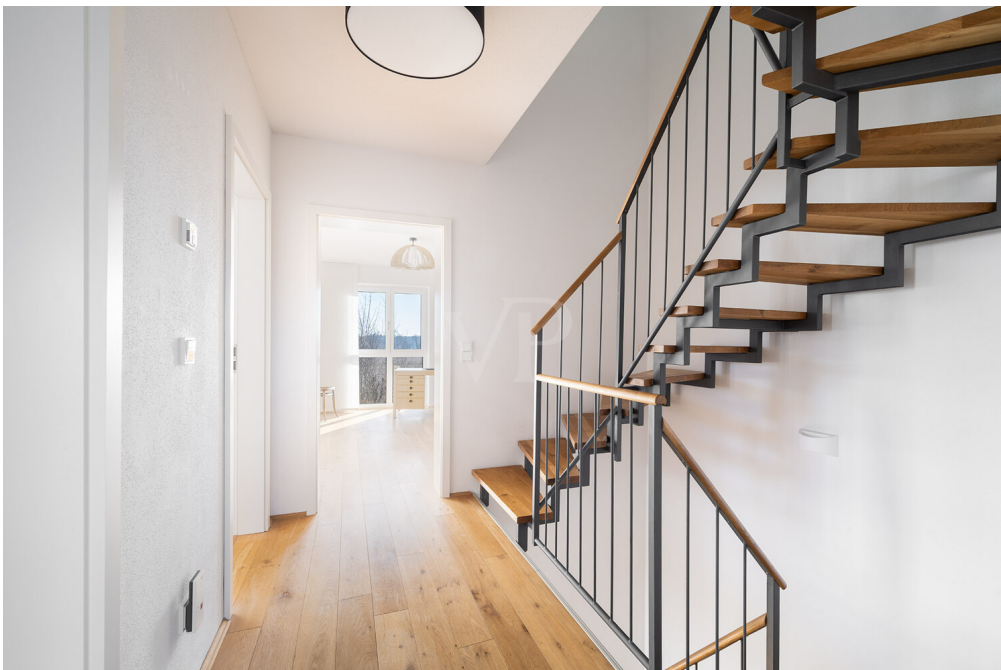
Objektnummer: 26251003 - 82065 Baierbrunn

Die Immobilie



Objektnummer: 26251003 - 82065 Baierbrunn

Die Immobilie



Objektnummer: 26251003 - 82065 Baierbrunn

Die Immobilie



Objektnummer: 26251003 - 82065 Baierbrunn

Die Immobilie



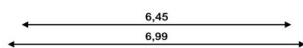
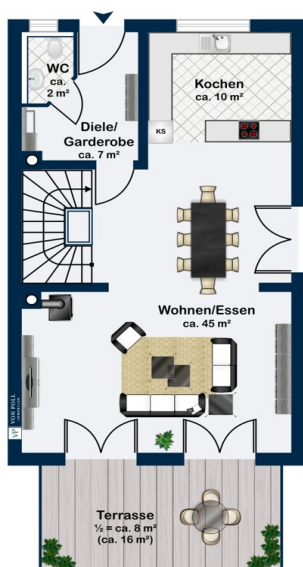
Objektnummer: 26251003 - 82065 Baierbrunn

Die Immobilie

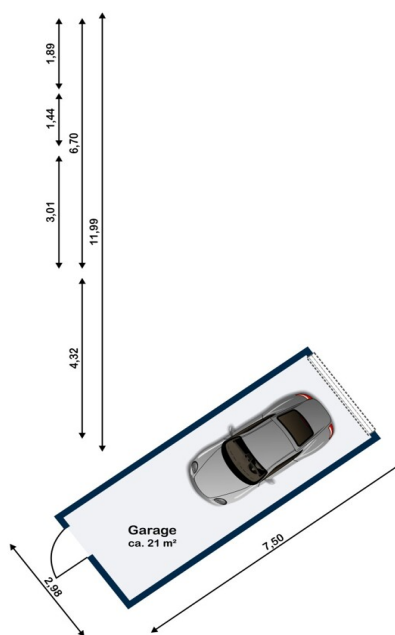


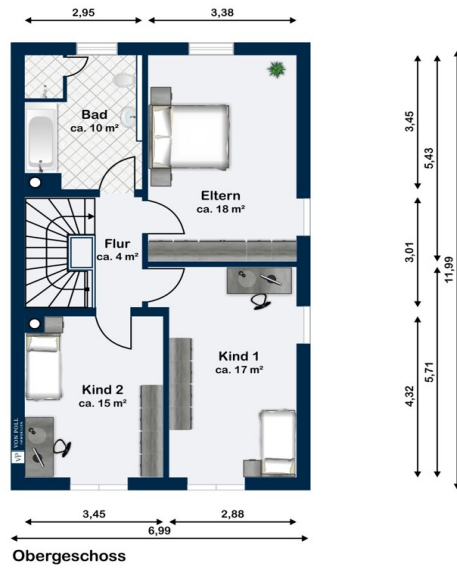
Objektnummer: 26251003 - 82065 Baierbrunn

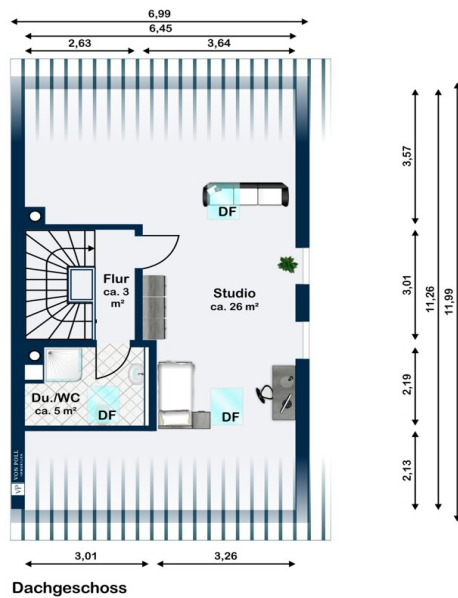
Grundrisse

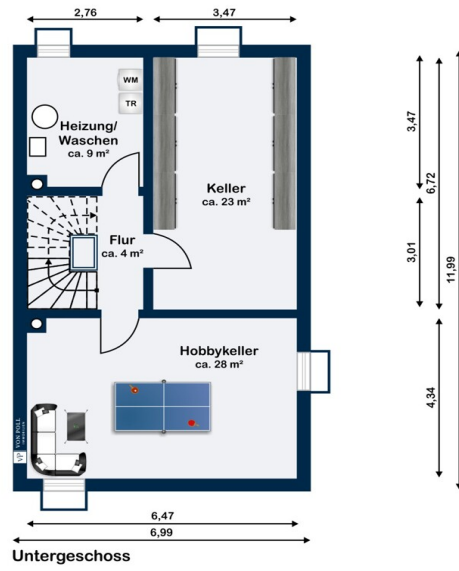


Erdgeschoss









Dieser Grundriss ist nicht massstabsgetreu. Die Unterlagen wurden uns vom Auftraggeber zur Verfügung gestellt. Aus diesem Grund können wir nicht für die Richtigkeit der Angaben garantieren.

Objektnummer: 26251003 - 82065 Baierbrunn

Ein erster Eindruck

ANLAGEIMMOBILIEN IN DISKRETER VERMARKTUNG

Durch unsere Spezialisierung auf Anlageimmobilien – insbesondere Mehrfamilienhäuser sowie Wohn- und Geschäftshäuser im Raum Bremen – und den Zugang zum Netzwerk der VON POLL IMMOBILIEN Unternehmensgruppe mit über 400 Standorten in Deutschland und Teilen Europas, verfügen wir über einen umfangreichen und qualifizierten Käuferstamm.

Einige Immobilien werden bewusst nicht öffentlich beworben, sondern ausschließlich diskret innerhalb unseres Netzwerks vermittelt. So können Transaktionen strukturiert, vertraulich und ohne öffentliche Marktpräsenz erfolgen.

Gerne berücksichtigen wir auch Ihr Suchprofil und informieren Sie künftig über passende Off-Market-Angebote aus unserem Bestand und Netzwerk.

Objektnummer: 26251003 - 82065 Baierbrunn

Alles zum Standort

Bremen und Umland

Objektnummer: 26251003 - 82065 Baierbrunn

Ansprechpartner

Weitere Informationen erhalten Sie über Ihren Ansprechpartner:

Michael Zeller

Bleibtreustraße 14, 81479 München

Tel.: +49 89 - 55 27 848 0

E-Mail: muenchen.solln@von-poll.com

Zum Impressum der von Poll Immobilien GmbH

www.von-poll.com